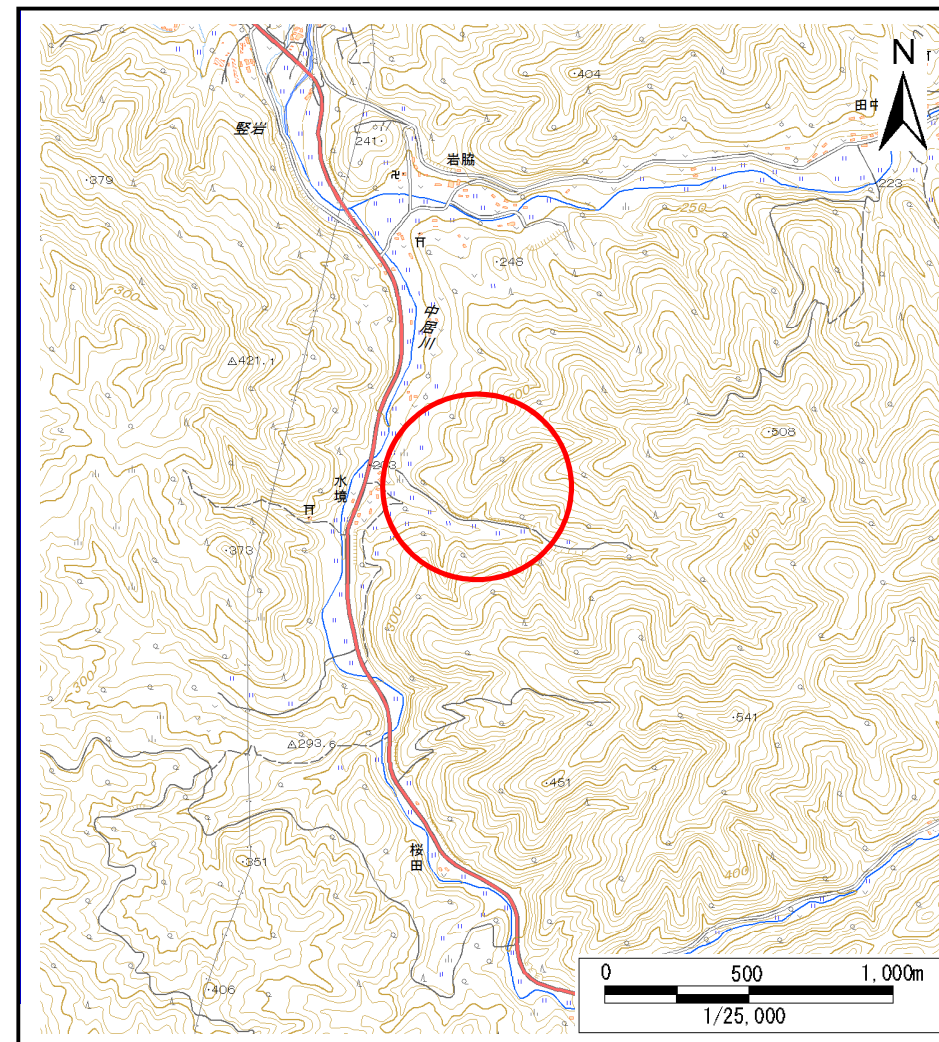


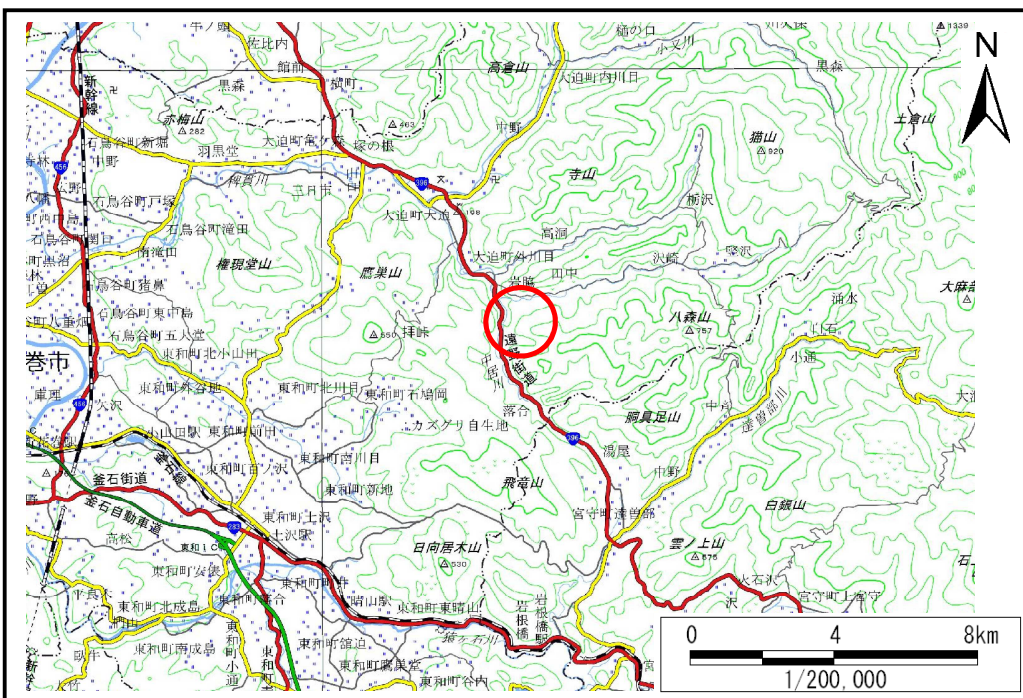
土砂災害防止に関する基礎調査(土石流)

表紙 位置,位置図

自然現象の種類	土石流
溪流番号	B112139-1
水系名	北上川
河川名	中居川
溪流名	水境の沢1-1
所在地	花巻市大迫町外川目第21地割, 第22地割
調査機関	県南広域振興局花巻土木センター



位置図(S=1:25,000)



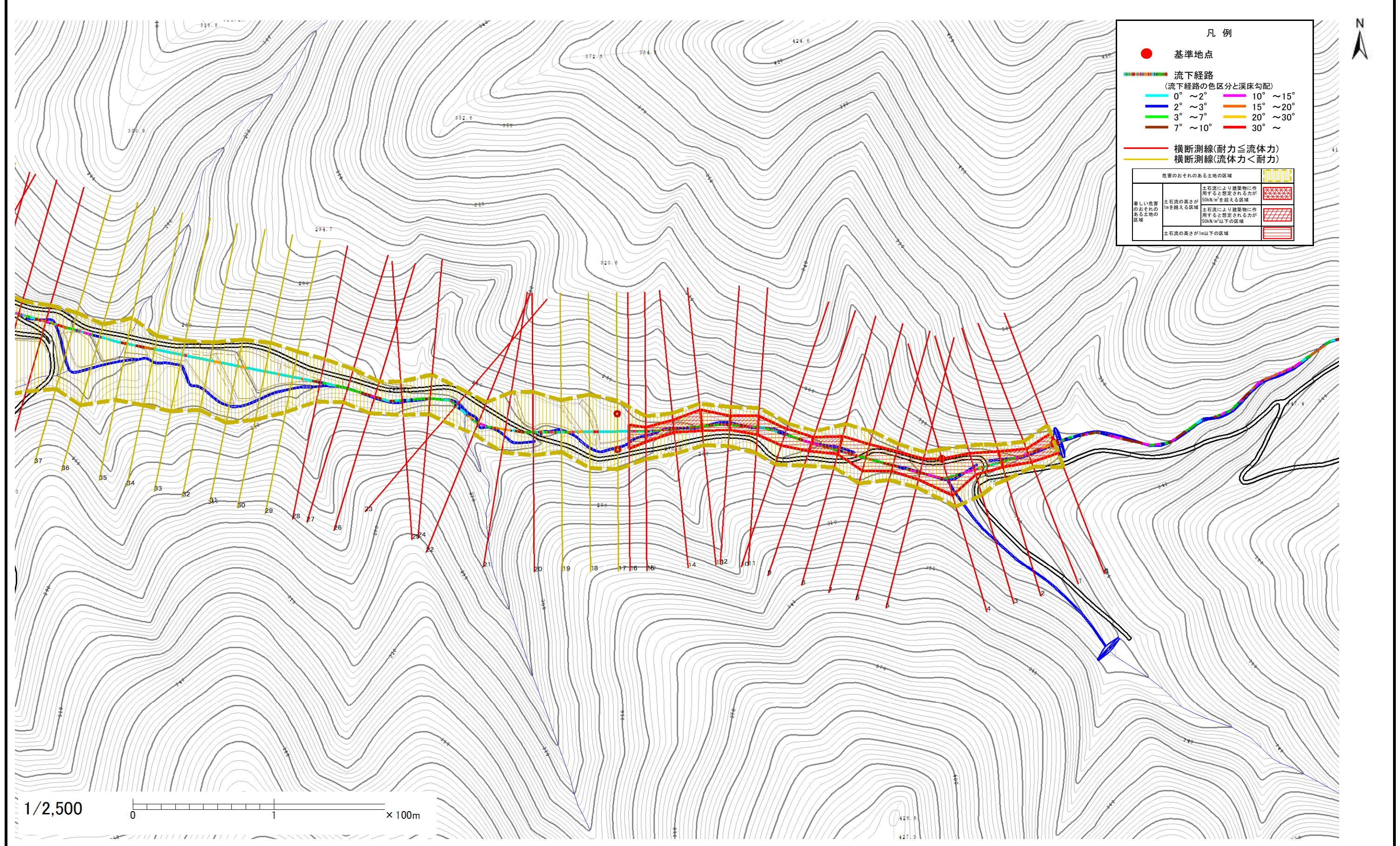
位置図(S=1:200,000)

土石流区域調査

様式3-1 危害のおそれのある土地、著しい危害のおそれのある土地の設定図(全体図)

調査年度 平成27年度

溪流の位置 溪流番号 B112139-1 溪流名 水境の沢1-1 所在地 花巻市大迫町外川目第21地割, 第22地割



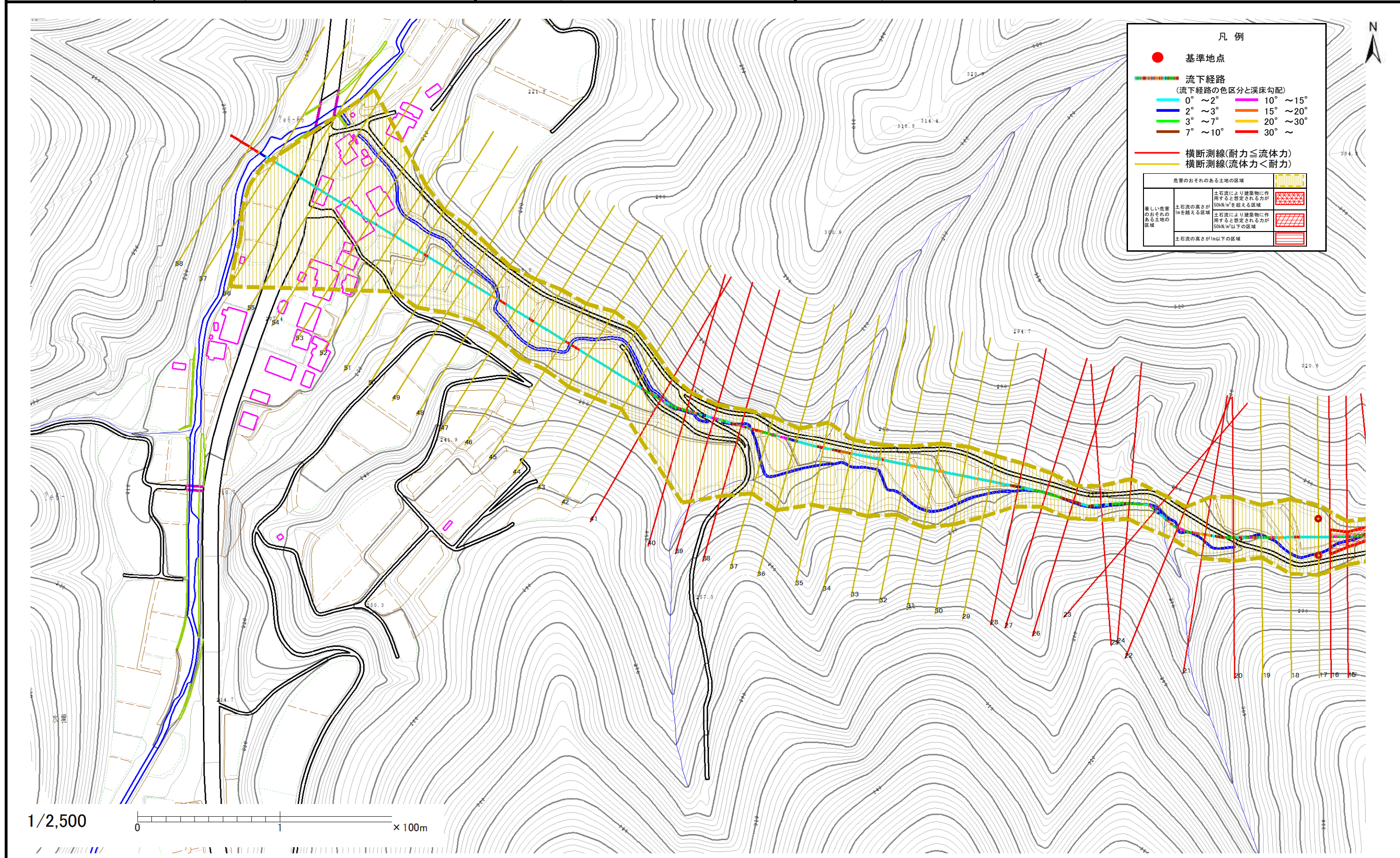
土石流区域調査

様式3-1 危害のおそれのある土地、著しい危害のおそれのある土地の設定図(全体図)

調査年度

平成27年度

溪流の位置 溪流番号 B112139-1 溪流名 水境の沢1-1 所在地 花巻市大迫町外川目第21地割, 第22地割



土石流区域調書

様式3-2 建築物に作用すると想定される衝撃に関する事項

調査年度	平成27年度
所在地	花巻市大迫町外川目第21地割, 第22地割

溪流の位置	溪流番号	B112139-1	溪流名	水境の沢1-1	所在地	花巻市大迫町外川目第21地割, 第22地割
-------	------	-----------	-----	---------	-----	-----------------------

横断測線番号	土石流の高さh(m)	土石流の流体力Fd(kN/m ²)	建築物の耐力P2(kN/m ²)	横断測線番号	土石流の高さh(m)	土石流の流体力Fd(kN/m ²)	建築物の耐力P2(kN/m ²)
No.0	0.91	19.94	8.21	No.27	1.19	20.75	6.70
No.1	1.14	29.09	6.91	No.28	1.14	18.07	6.94
No.2	1.07	25.01	7.27	No.29	0.67	7.49	10.60
No.3	0.88	18.62	8.42	No.30	0.66	7.64	10.69
No.4	0.62	11.95	11.31	No.31	0.67	7.22	10.56
No.5	0.88	20.18	8.49	No.32	0.69	6.22	10.36
No.6	0.91	21.22	8.23	No.33	0.69	5.94	10.29
No.7	0.78	16.10	9.33	No.34	0.71	5.33	10.09
No.8	0.98	22.35	7.78	No.35	0.68	5.90	10.54
No.9	1.10	26.84	7.08	No.36	0.68	5.78	10.45
No.10	0.99	23.40	7.71	No.37	0.71	5.33	10.09
No.11	0.95	18.31	7.95	No.38	1.27	15.40	6.40
No.12	1.15	22.83	6.87	No.39	1.12	14.20	7.00
No.13	0.89	16.68	8.35	No.40	1.27	18.07	6.41
No.14	1.21	23.44	6.60	No.41	1.23	16.35	6.53
No.15	1.11	18.90	7.07	No.42	0.67	6.56	10.62
No.16	0.83	12.22	8.87	No.43	0.68	6.29	10.43
No.17	0.65	8.52	10.85	No.44	0.68	6.29	10.43
No.18	0.64	8.92	11.07	No.45	0.70	5.99	10.21
No.19	0.65	8.70	10.95	No.46	0.72	5.62	9.94
No.20	1.00	13.19	7.66	No.47	0.70	6.05	10.25
No.21	1.08	15.34	7.18	No.48	0.74	5.25	9.76
No.22	1.15	19.59	6.88	No.49	0.75	4.90	9.62
No.23	1.15	19.43	6.85	No.50	0.77	4.55	9.46
No.24	1.18	19.27	6.73	No.51	0.73	4.98	9.83
No.25	1.13	17.76	6.95	No.52	0.74	4.92	9.78
No.26	1.10	17.25	7.12	No.53	0.71	5.36	10.14

土石流区域調書

様式3-2 建築物に作用すると想定される衝撃に関する事項

調査年度 平成27年度

溪流の位置 溪流番号 B112139-1 溪流名 水鏡の沢1-1 所在地 花巻市大迫町外川目第21地割, 第22地割

横断測線番号	土石流の高さh(m)	土石流の流体力Fd(kN/m ²)	建築物の耐力P2(kN/m ²)	横断測線番号	土石流の高さh(m)	土石流の流体力Fd(kN/m ²)	建築物の耐力P2(kN/m ²)
No.54	0.71	5.36	10.14				
No.55	0.75	4.78	9.66				
No.56	0.73	4.96	9.81				
No.57	0.75	4.71	9.60				
No.58	2.38	0.36	4.60				