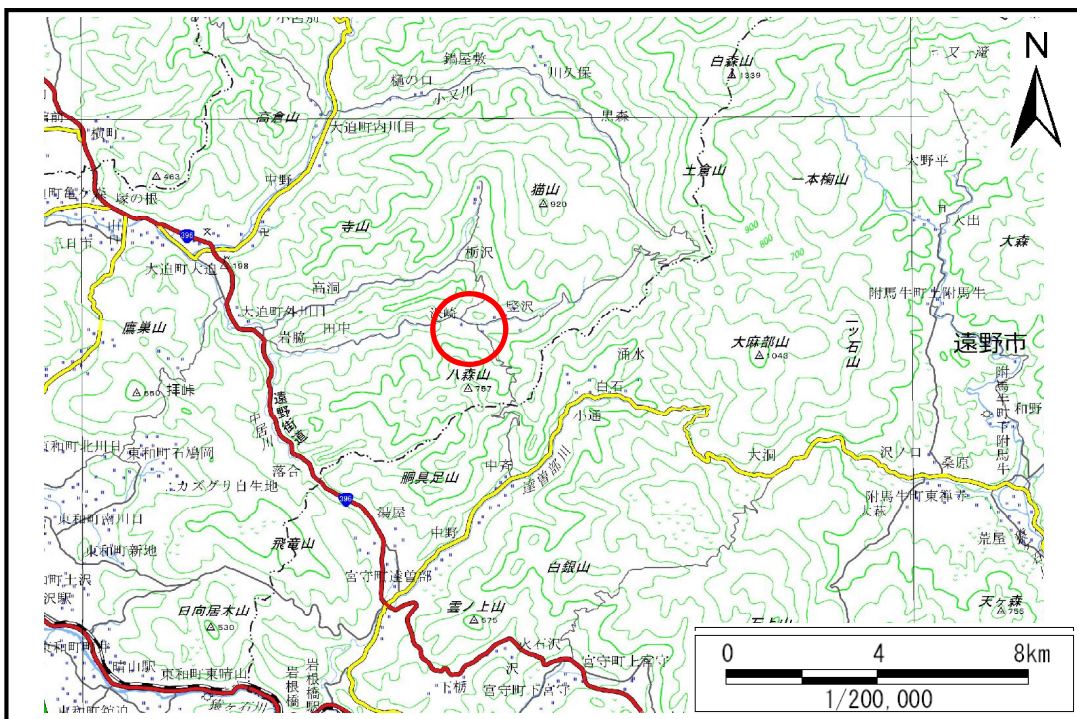


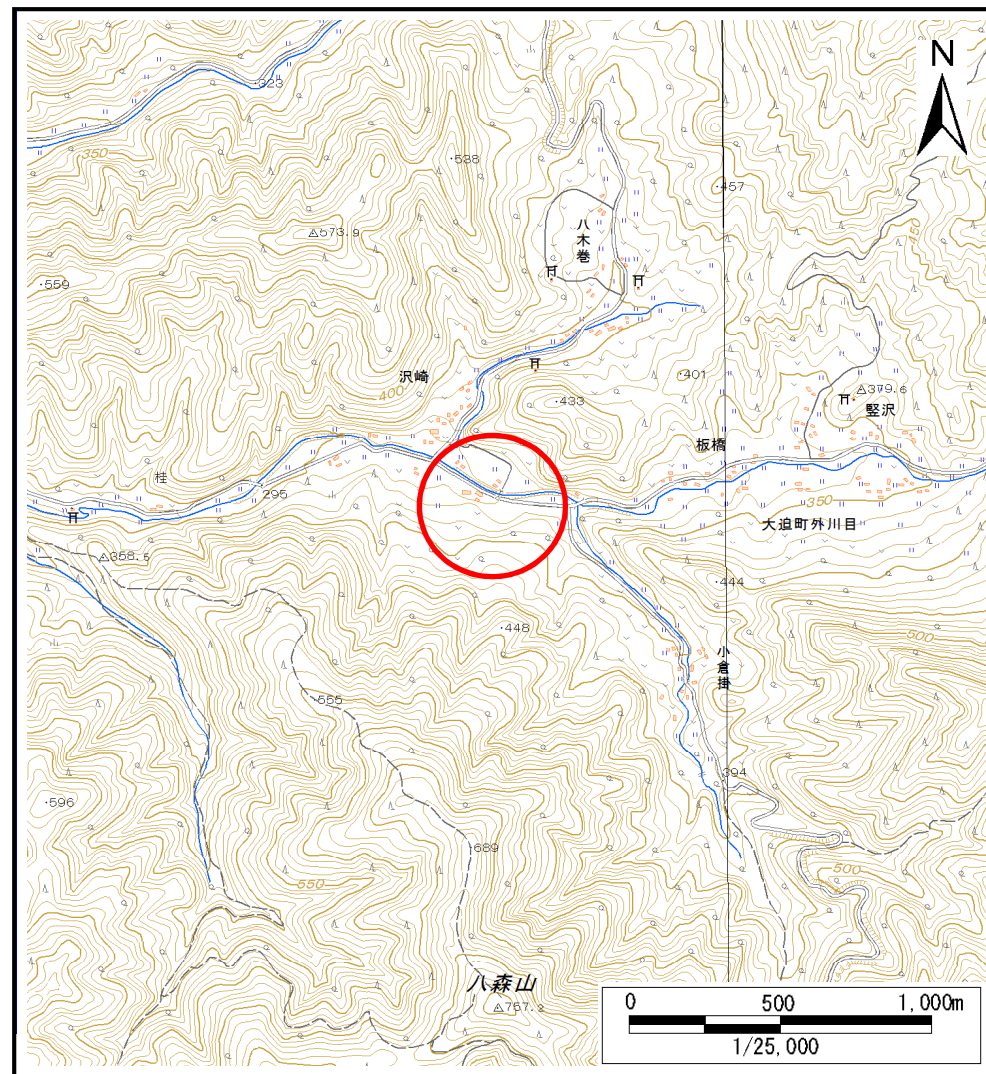
土砂災害防止に関する基礎調査(土石流)

表紙 位置,位置図

自然現象の種類	土石流
溪流番号	B112138
水系名	北上川
河川名	八木巻川
溪流名	沢崎の沢4
所在地	花巻市大迫町外川目第15地割, 第16地割
調査機関	県南広域振興局花巻土木センター



位置図(S=1:200,000)



位置図(S=1:25,000)

土石流区域調査

様式3-1 危害のおそれのある土地、著しい危害のおそれのある土地の設定図(全体図)

調査年度

平成27年度

溪流の位置

溪流番号

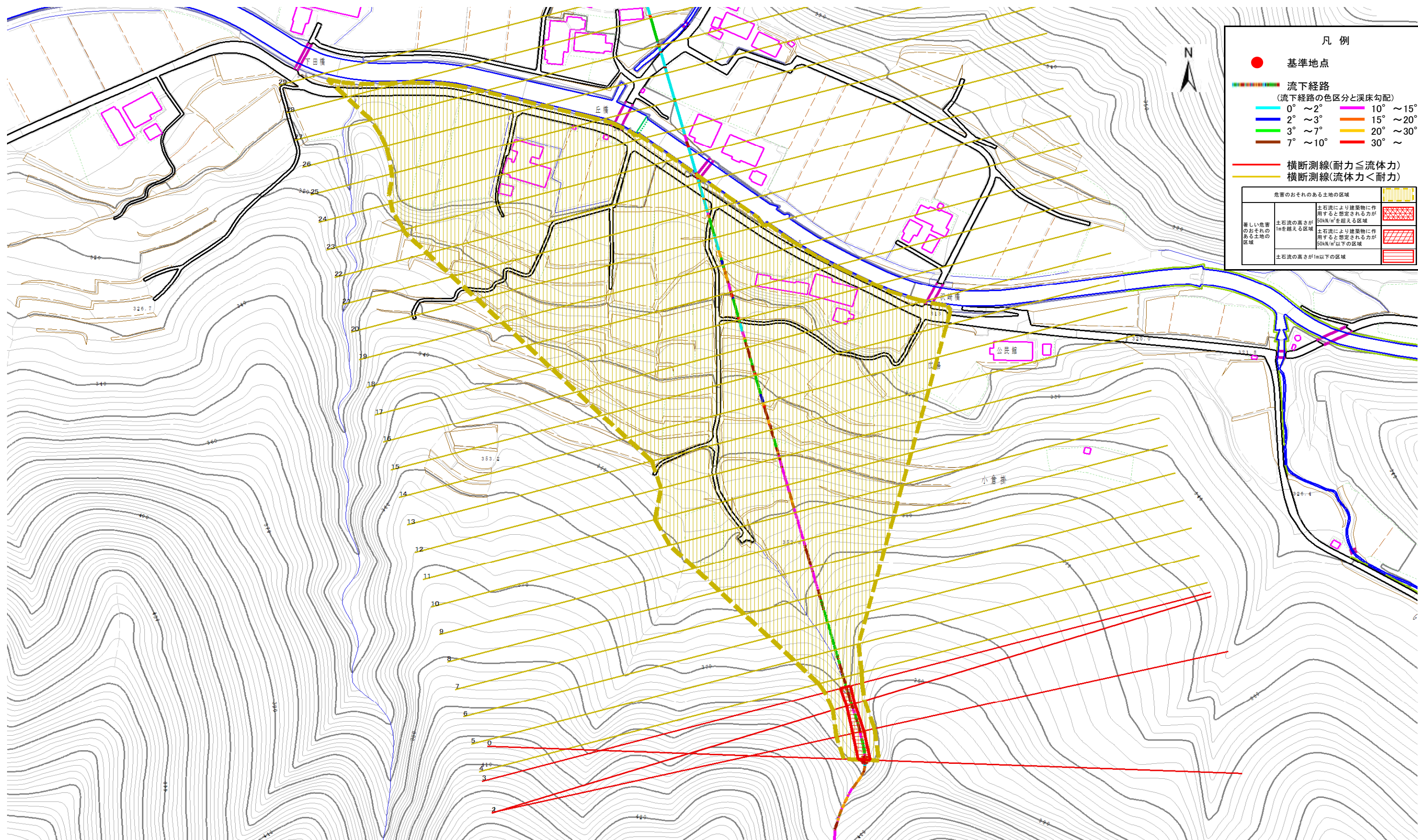
B112138

溪流名

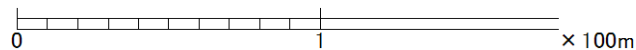
沢崎の沢4

所在地

花巻市大迫町外川目第15地割, 第16地割



1/2,500



土 石 流 区 域 調 書

様式3-2 建築物に作用すると想定される衝撃に関する事項

調査年度	平成27年度
所在地	花巻市大迫町外川目第15地割, 第16地割

渓流の位置	溪流番号	B112138	溪流名	沢崎の沢4	所在地	花巻市大迫町外川目第15地割, 第16地割
-------	------	---------	-----	-------	-----	-----------------------

横断測線番号	土石流の高さh(m)	土石流の流体力Fd(kN/m ²)	建築物の耐力P2(kN/m ²)	横断測線番号	土石流の高さh(m)	土石流の流体力Fd(kN/m ²)	建築物の耐力P2(kN/m ²)
No.0	0.66	31.38	10.76	No.27	0.25	1.38	26.24
No.1	0.66	29.41	10.73	No.28	0.28	0.89	23.43
No.2	0.58	22.85	11.94	No.29	0.52	0.21	13.20
No.3	0.45	15.46	14.97				
No.4	0.45	14.76	15.03				
No.5	0.29	7.43	22.24				
No.6	0.27	5.97	24.06				
No.7	0.26	5.42	24.78				
No.8	0.26	4.98	25.38				
No.9	0.25	4.58	25.92				
No.10	0.24	3.93	26.76				
No.11	0.24	3.77	26.95				
No.12	0.24	3.87	27.28				
No.13	0.24	3.91	27.43				
No.14	0.23	4.11	28.10				
No.15	0.23	4.06	27.91				
No.16	0.23	4.15	28.23				
No.17	0.23	4.20	28.39				
No.18	0.23	4.24	28.50				
No.19	0.22	4.38	28.95				
No.20	0.22	4.27	28.62				
No.21	0.23	3.97	27.62				
No.22	0.24	3.37	27.38				
No.23	0.23	3.40	27.48				
No.24	0.23	2.11	27.77				
No.25	0.23	1.97	27.63				
No.26	0.24	1.64	27.05				