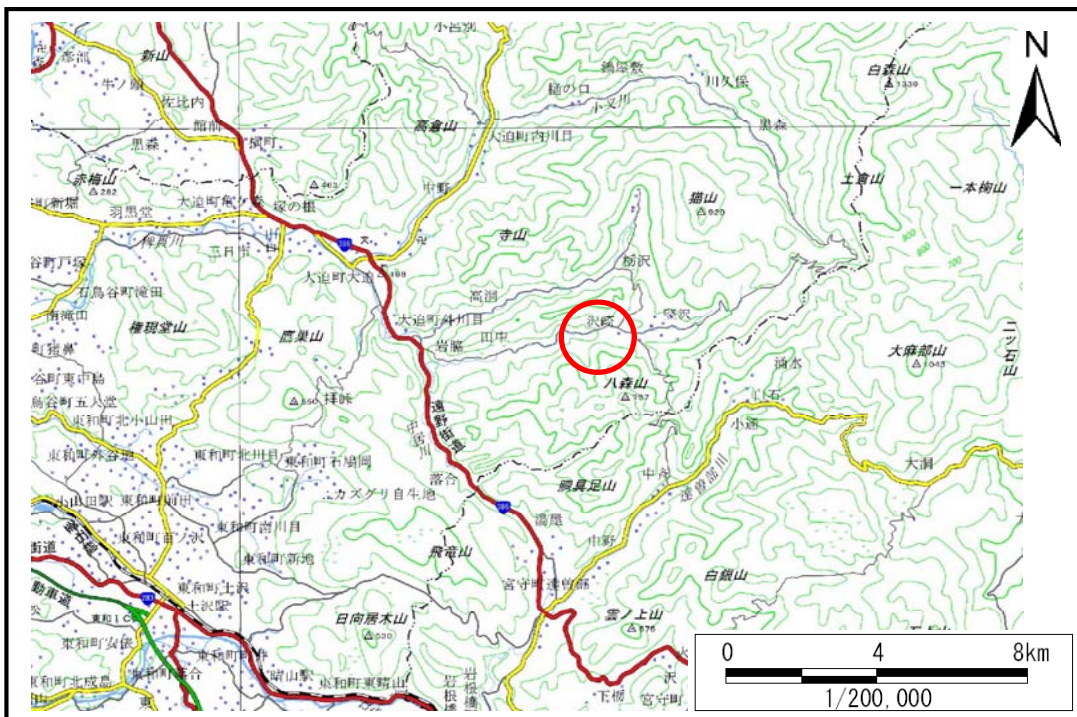


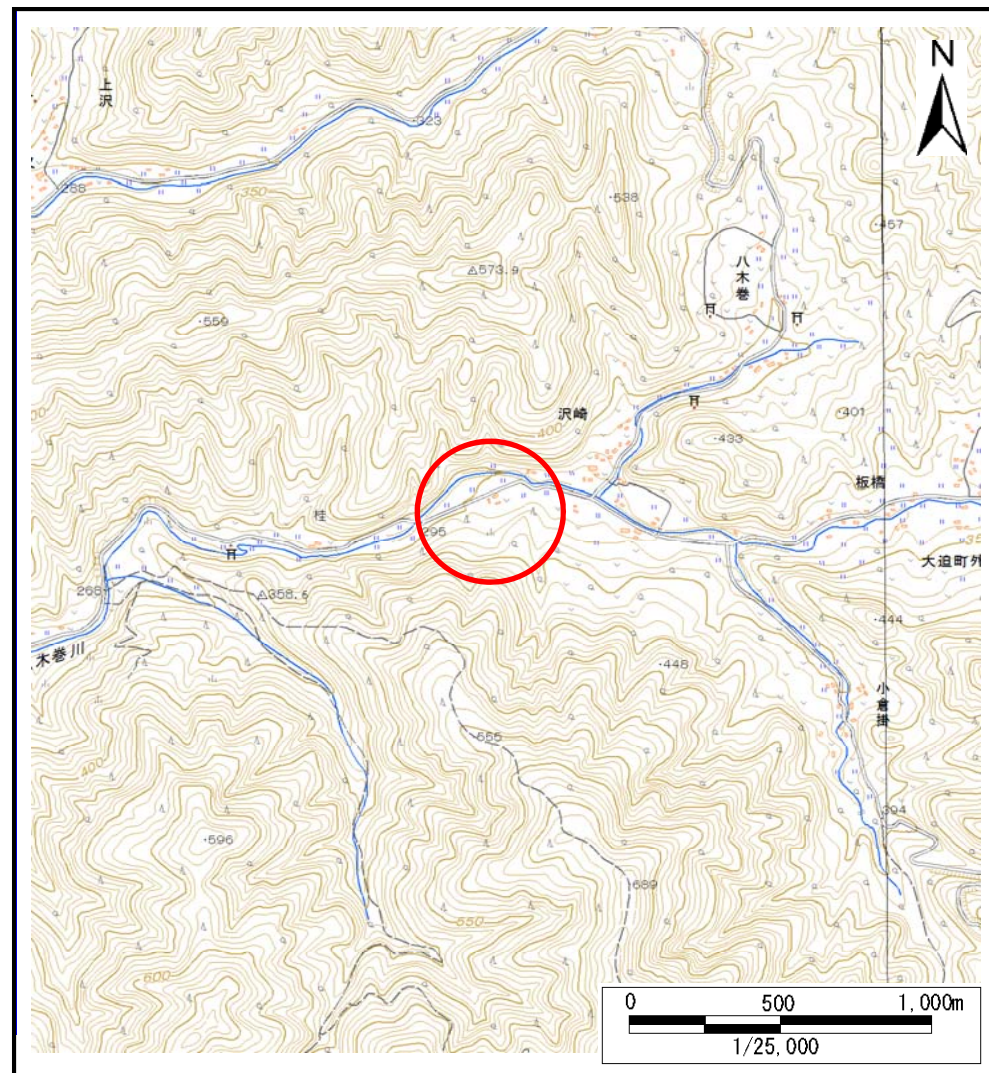
土砂災害防止に関する基礎調査(土石流)

表紙 位置,位置図

| | |
|---------|-----------------|
| 自然現象の種類 | 土石流 |
| 溪流番号 | B112137 |
| 水系名 | 北上川 |
| 河川名 | 八木巻川 |
| 溪流名 | 沢崎の沢3 |
| 所在地 | 花巻市大迫町外川目第15地割 |
| 調査機関 | 県南広域振興局花巻土木センター |



位置図(S=1:200,000)



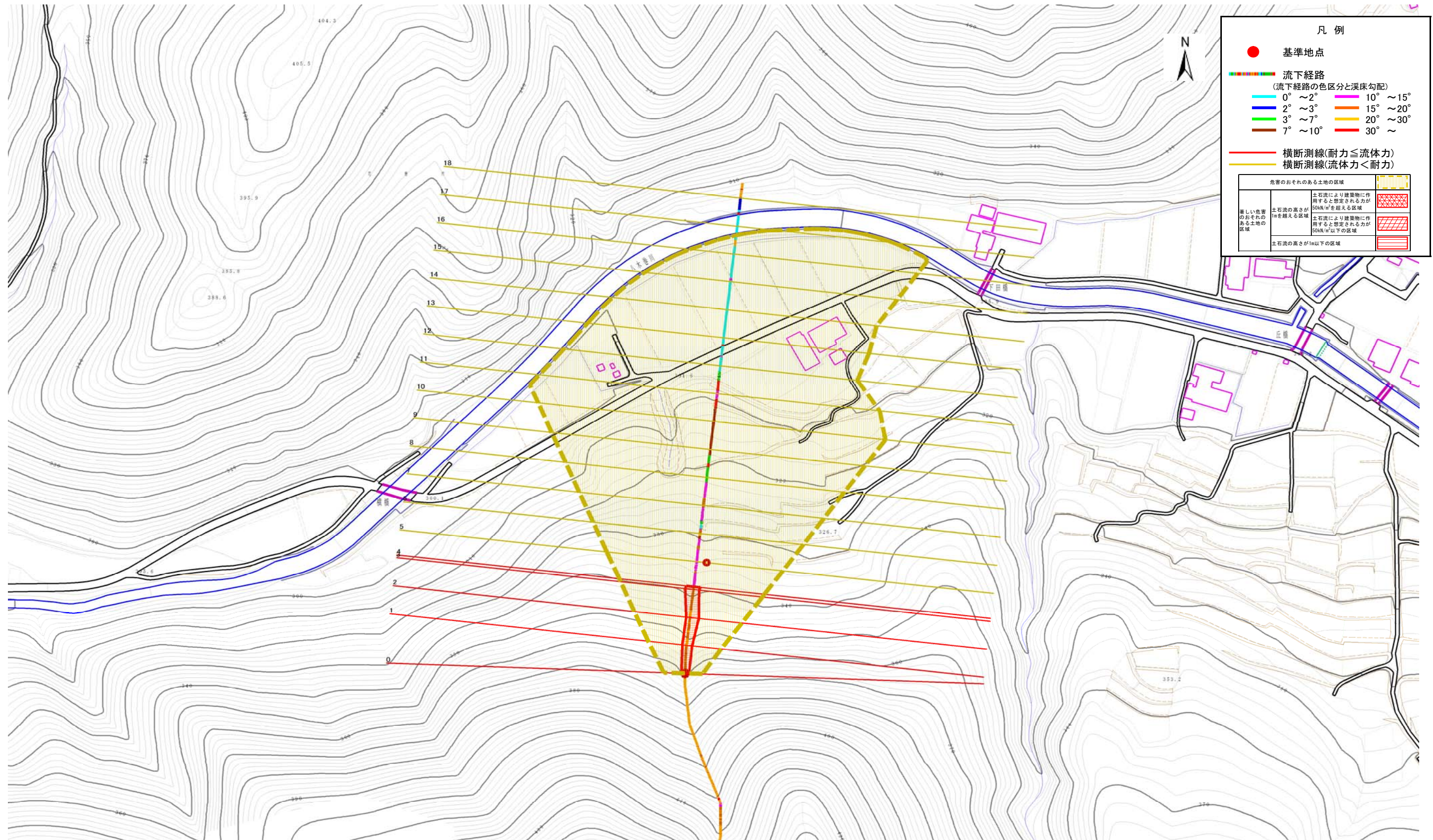
位置図(S=1:25,000)

土石流区域調査

様式3-1 危害のおそれのある土地、著しい危害のおそれのある土地の設定図(全体図)

調査年度 平成27年度

| | | | | | | |
|-------|------|---------|-----|-------|-----|----------------|
| 溪流の位置 | 溪流番号 | B112137 | 溪流名 | 沢崎の沢3 | 所在地 | 花巻市大迫町外川目第15地割 |
|-------|------|---------|-----|-------|-----|----------------|



凡例

- 基準地点
- 流下経路 (流下経路の色区分と溪床勾配)
 - 0° ~ 2°
 - 2° ~ 3°
 - 3° ~ 7°
 - 7° ~ 10°
 - 10° ~ 15°
 - 15° ~ 20°
 - 20° ~ 30°
 - 30° ~
- 横断測線(耐力 ≤ 流体力)
- 横断測線(流体力 < 耐力)

| 危害のおそれのある土地の区域 | |
|-------------------|-----------------|
| 著しい危害のおそれのある土地の区域 | 土石流の嵩さが1mを超える区域 |
| 危害のおそれのある土地の区域 | 土石流の嵩さが1m以下の区域 |

1/2,500 0 1 x 100m

土石流区域調査書

様式3-2 建築物に作用すると想定される衝撃に関する事項

| | |
|------|--------|
| 調査年度 | 平成27年度 |
|------|--------|

| 溪流の位置 | 溪流番号 | B112137 | 溪流名 | 沢崎の沢3 | 所在地 | 花巻市大迫町外川目第15地割 | |
|--------|------------|-------------------------------|------------------------------|--------|------------|-------------------------------|------------------------------|
| 横断測線番号 | 土石流の高さh(m) | 土石流の流体力Fd(kN/m ²) | 建築物の耐力P2(kN/m ²) | 横断測線番号 | 土石流の高さh(m) | 土石流の流体力Fd(kN/m ²) | 建築物の耐力P2(kN/m ²) |
| No.0 | 0.51 | 33.83 | 13.46 | | | | |
| No.1 | 0.45 | 27.42 | 15.17 | | | | |
| No.2 | 0.38 | 21.78 | 17.42 | | | | |
| No.3 | 0.37 | 19.60 | 18.23 | | | | |
| No.4 | 0.36 | 19.52 | 18.26 | | | | |
| No.5 | 0.30 | 14.55 | 21.82 | | | | |
| No.6 | 0.30 | 14.28 | 21.63 | | | | |
| No.7 | 0.31 | 13.76 | 21.25 | | | | |
| No.8 | 0.31 | 13.27 | 20.90 | | | | |
| No.9 | 0.32 | 12.78 | 20.53 | | | | |
| No.10 | 0.33 | 11.71 | 20.17 | | | | |
| No.11 | 0.23 | 6.60 | 28.24 | | | | |
| No.12 | 0.22 | 6.28 | 29.02 | | | | |
| No.13 | 0.16 | 3.40 | 38.87 | | | | |
| No.14 | 0.14 | 2.29 | 44.42 | | | | |
| No.15 | 0.13 | 1.80 | 46.86 | | | | |
| No.16 | 0.13 | 1.37 | 48.54 | | | | |
| No.17 | 0.13 | 1.31 | 48.68 | | | | |
| No.18 | 0.13 | 0.90 | 48.36 | | | | |
| | | | | | | | |
| | | | | | | | |
| | | | | | | | |
| | | | | | | | |
| | | | | | | | |
| | | | | | | | |
| | | | | | | | |
| | | | | | | | |
| | | | | | | | |
| | | | | | | | |
| | | | | | | | |
| | | | | | | | |
| | | | | | | | |
| | | | | | | | |