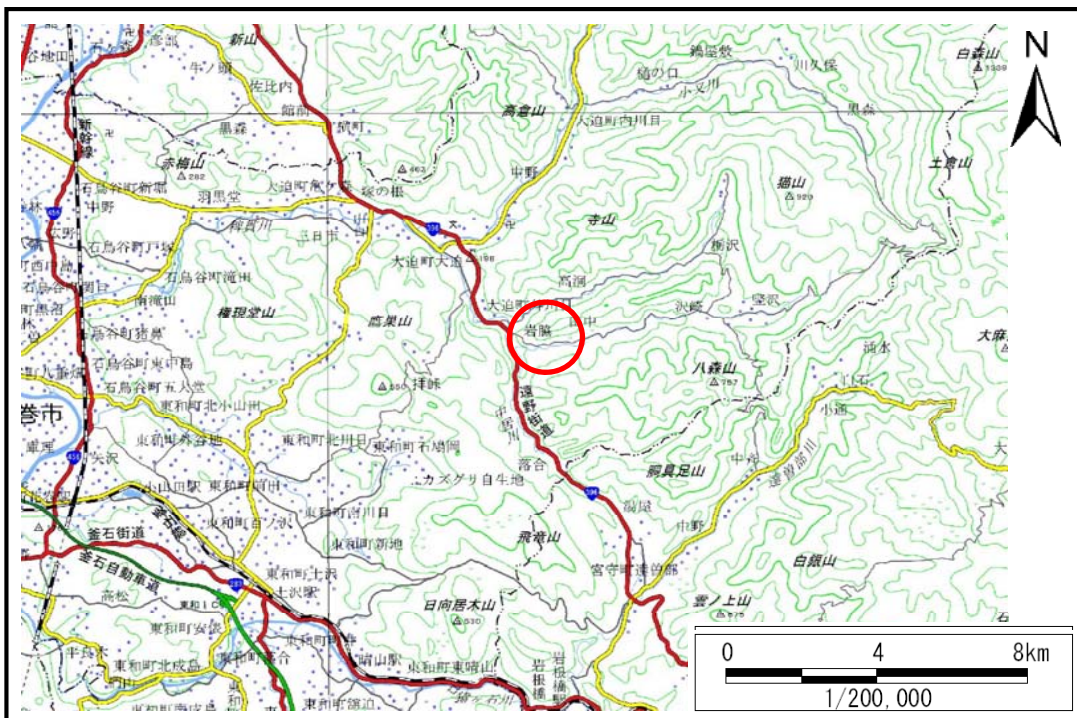


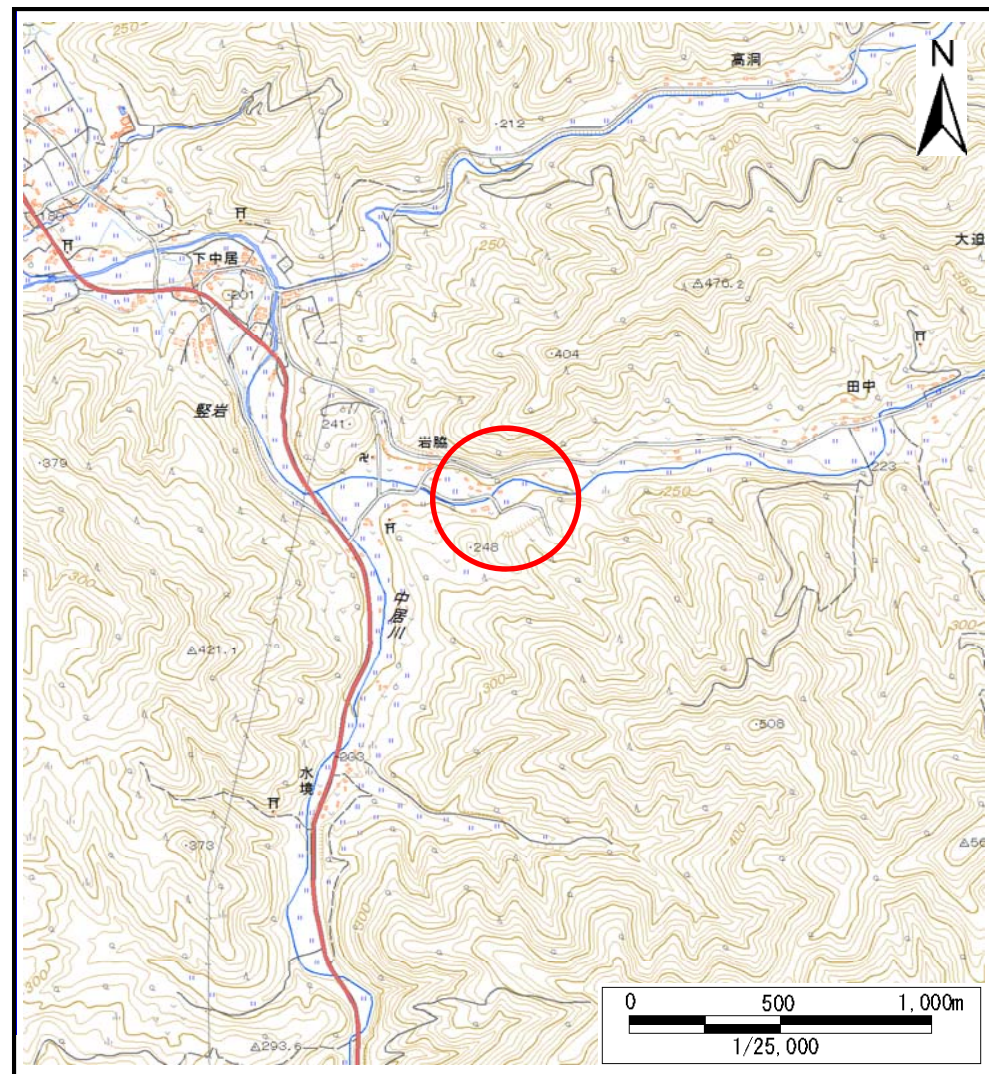
# 土砂災害防止に関する基礎調査(土石流)

表紙 位置,位置図

自然現象の種類	土石流
溪流番号	B112135
水系名	北上川
河川名	八木巻川
溪流名	岩脇の沢3
所在地	花巻市大迫町外川目第22地割
調査機関	県南広域振興局花巻土木センター



位置図(S=1:200,000)



位置図(S=1:25,000)

# 土石流区域調査

様式3-1 危害のおそれのある土地、著しい危害のおそれのある土地の設定図(全体図)

調査年度

平成27年度

溪流の位置

溪流番号

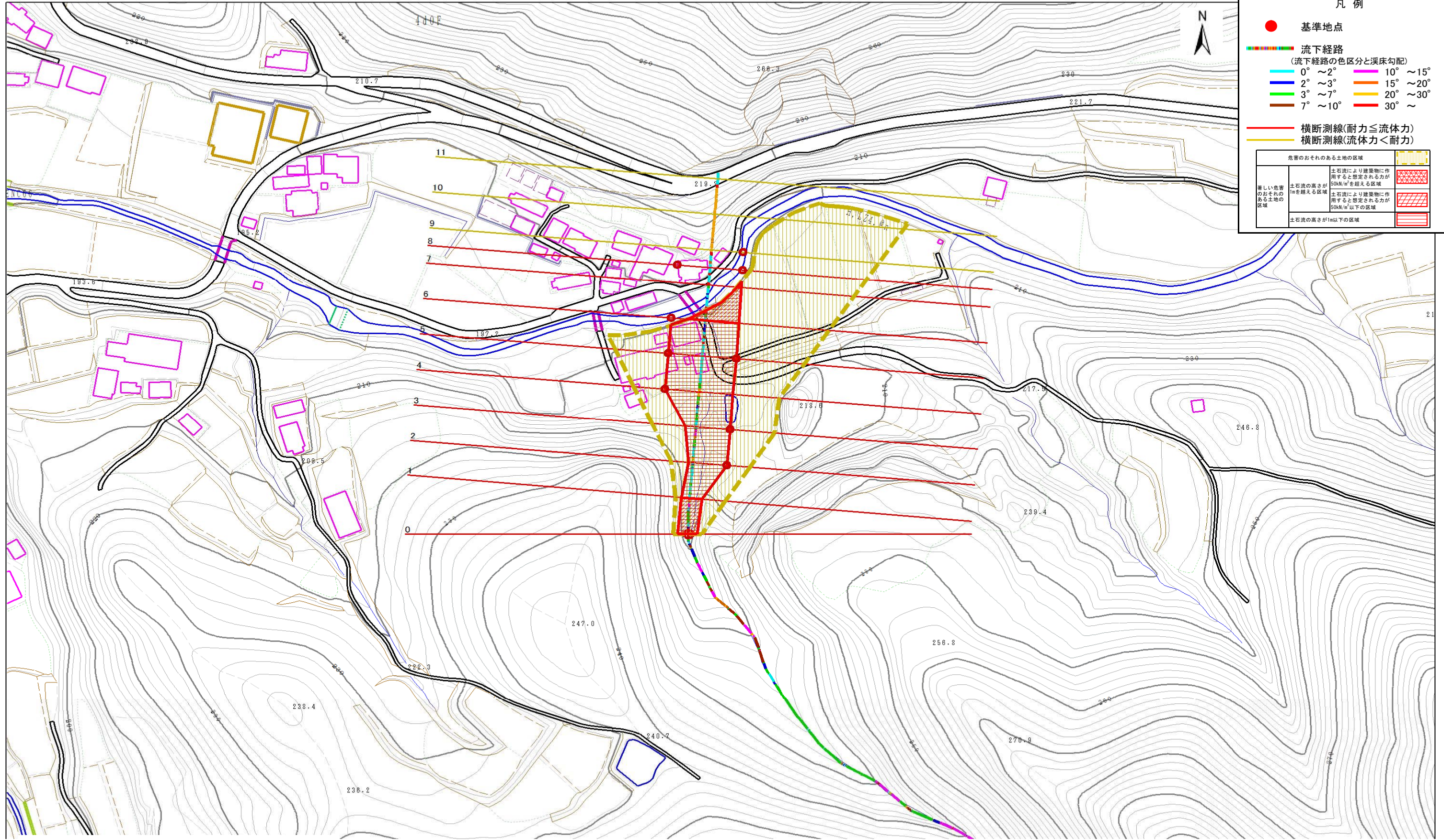
B112135

溪流名

岩脇の沢3

所在地

花巻市大迫町外川目第22地割



凡例

- 基準地点
- 流下経路  
(流下経路の色区分と溪床勾配)
 

0° ~ 2°	10° ~ 15°
2° ~ 3°	15° ~ 20°
3° ~ 7°	20° ~ 30°
7° ~ 10°	30° ~
- 横断測線(耐力 ≤ 流体力)
- 横断測線(流体力 < 耐力)

危害のおそれのある土地の区域	
著しい危害のおそれのある土地の区域	土石流の流速が 50kN/m <sup>2</sup> を超える区域
危害のおそれのある土地の区域	土石流により建築物に作用すると想定される力が 50kN/m <sup>2</sup> 以下の区域
	土石流の高さが1m以下の区域

1/2,000 0 1 × 100m

# 土石流区域調査書

様式3-2 建築物に作用すると想定される衝撃に関する事項

調査年度 平成27年度

<b>溪流の位置</b>	B112135	<b>溪流名</b>	岩脇の沢3	<b>所在地</b>	花巻市大道町外川目第22地割
--------------	---------	------------	-------	------------	----------------

横断測線番号	土石流の高さh(m)	土石流の流体力F <sub>d</sub> (kN/m <sup>2</sup> )	建築物の耐力P <sub>2</sub> (kN/m <sup>2</sup> )	横断測線番号	土石流の高さh(m)	土石流の流体力F <sub>d</sub> (kN/m <sup>2</sup> )	建築物の耐力P <sub>2</sub> (kN/m <sup>2</sup> )
No.0	1.71	37.96	5.30				
No.1	1.64	32.19	5.43				
No.2	0.80	11.22	9.13				
No.3	0.78	11.71	9.30				
No.4	0.79	11.55	9.24				
No.5	0.79	11.45	9.21				
No.6	0.79	11.51	9.23				
No.7	1.38	22.64	6.04				
No.8	0.85	8.77	8.72				
No.9	0.91	6.93	8.23				
No.10	2.51	0.66	4.55				
No.11	0.00	0.00	0.00				