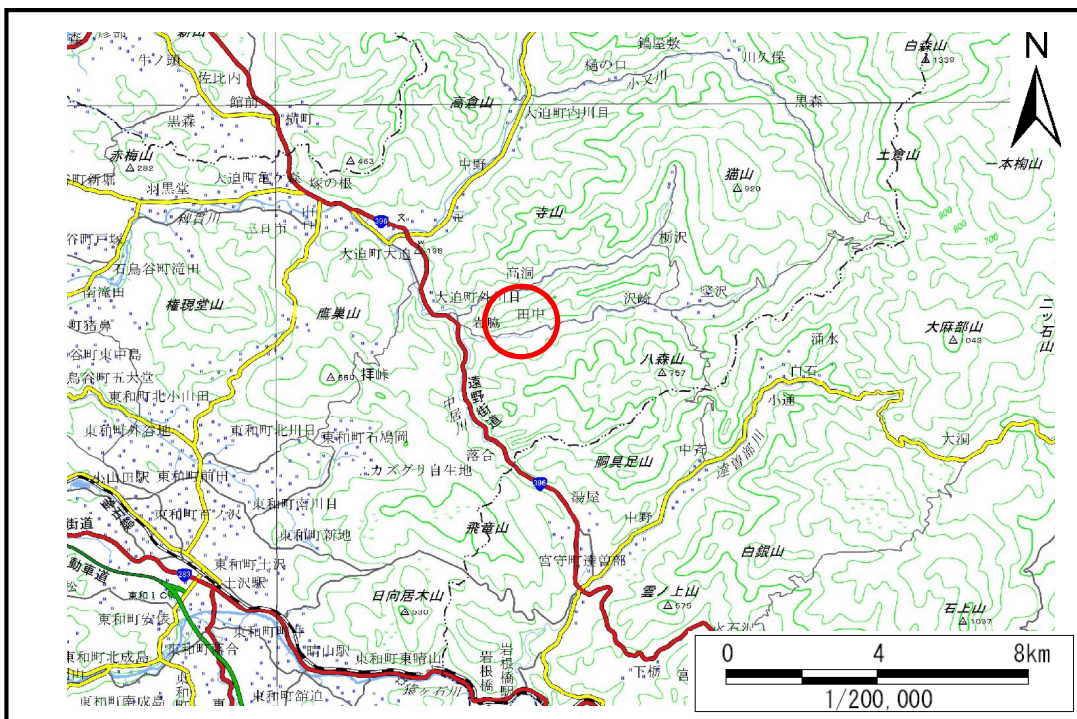


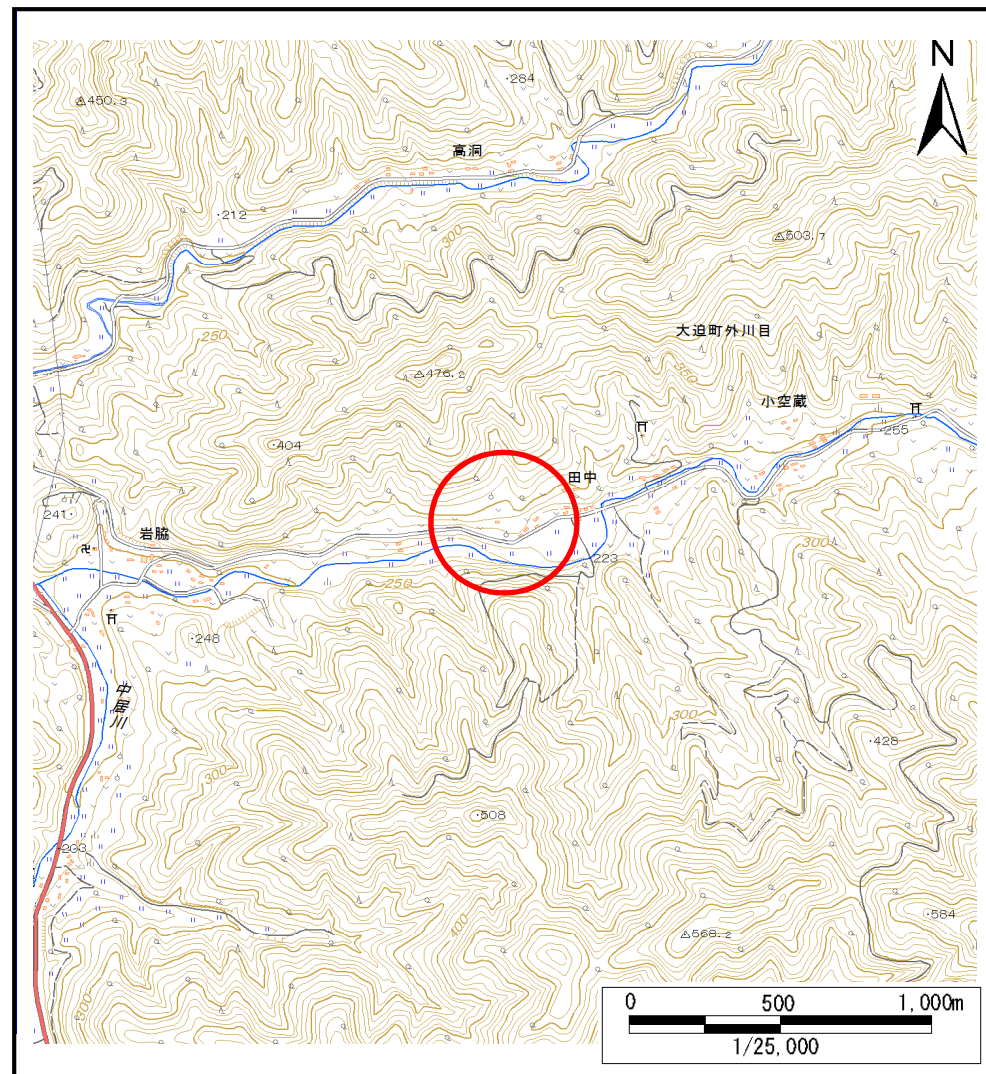
# 土砂災害防止に関する基礎調査(土石流)

表紙 位置,位置図

自然現象の種類	土石流
溪流番号	B112134
水系名	北上川
河川名	八木巻川
流名	田中の沢2
所在地	花巻市大迫町外川目第24地割
調査機関	県南広域振興局花巻土木センター



位置図(S=1:200,000)



位置図(S=1:25,000)

# 土石流区域調査

様式3-1 危害のおそれのある土地、著しい危害のおそれのある土地の設定図(全体図)

調査年度

平成27年度

溪流の位置

溪流番号

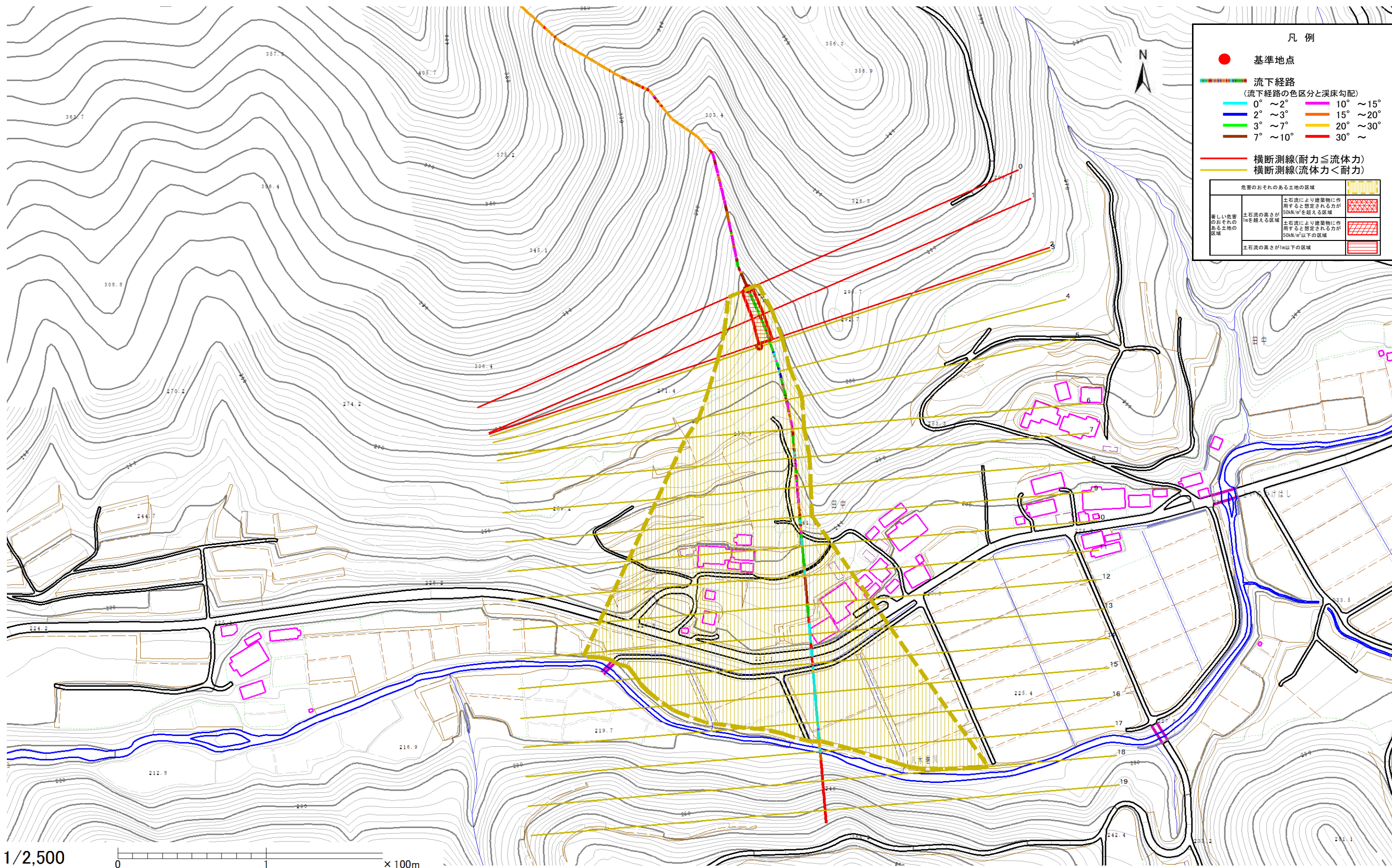
B112134

溪流名

田中の沢2

所在地

花巻市大迫町外川目第24地割



凡例

- 基準地点
- 流下経路  
(流下経路の色区分と溪床勾配)
  - 0° ~ 2°
  - 2° ~ 3°
  - 3° ~ 7°
  - 7° ~ 10°
  - 10° ~ 15°
  - 15° ~ 20°
  - 20° ~ 30°
  - 30° ~
- 横断測線(耐力 ≤ 流体力)
- 横断測線(流体力 < 耐力)

危害のおそれのある土地の区域		
著しい危害のおそれのある土地の区域	土石流により建築物に作用すると想定される力が50kN/m <sup>2</sup> を超える区域	[Hatched pattern]
	土石流の高さが1mを超える区域	[Hatched pattern]
	土石流により建築物に作用すると想定される力が50kN/m <sup>2</sup> 以下の区域	[Hatched pattern]
	土石流の高さが1m以下の区域	[Hatched pattern]

1/2,500 0 1 x100m

# 土石流区域調書

様式3-2 建築物に作用すると想定される衝撃に関する事項

調査年度	平成27年度
------	--------

溪流の位置	溪流番号	B112134	溪流名	田中の沢2	所在地	花巻市大迫町外川目第24地割
-------	------	---------	-----	-------	-----	----------------

横断測線番号	土石流の高さh(m)	土石流の流体力Fd(kN/m <sup>2</sup> )	建築物の耐力P2(kN/m <sup>2</sup> )	横断測線番号	土石流の高さh(m)	土石流の流体力Fd(kN/m <sup>2</sup> )	建築物の耐力P2(kN/m <sup>2</sup> )
No.0	0.54	28.24	12.91				
No.1	0.52	24.91	13.23				
No.2	0.47	20.39	14.45				
No.3	0.36	14.02	18.50				
No.4	0.23	6.47	27.90				
No.5	0.17	3.49	36.85				
No.6	0.16	2.69	40.10				
No.7	0.15	2.33	41.63				
No.8	0.15	2.19	42.20				
No.9	0.23	3.92	27.98				
No.10	0.25	3.98	25.95				
No.11	0.25	3.73	26.20				
No.12	0.24	3.79	26.39				
No.13	0.24	3.86	26.62				
No.14	0.23	4.21	27.75				
No.15	0.24	4.05	27.24				
No.16	0.25	3.66	26.27				
No.17	0.25	3.69	26.37				
No.18	0.25	1.50	25.43				
No.19	0.00	0.00	0.00				