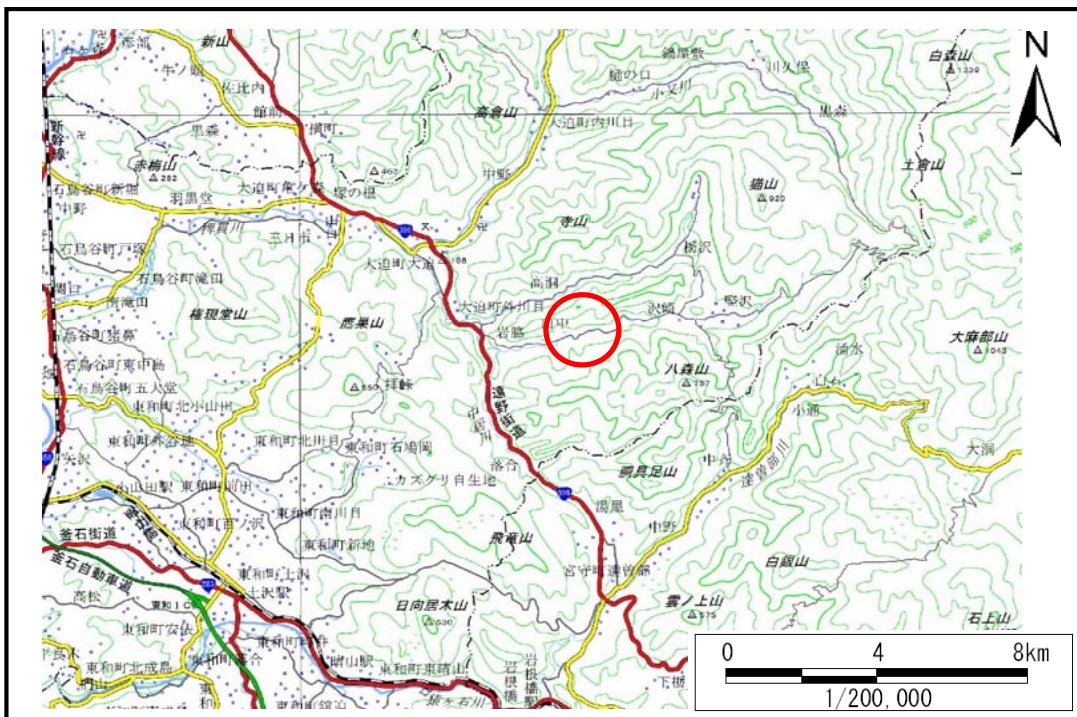


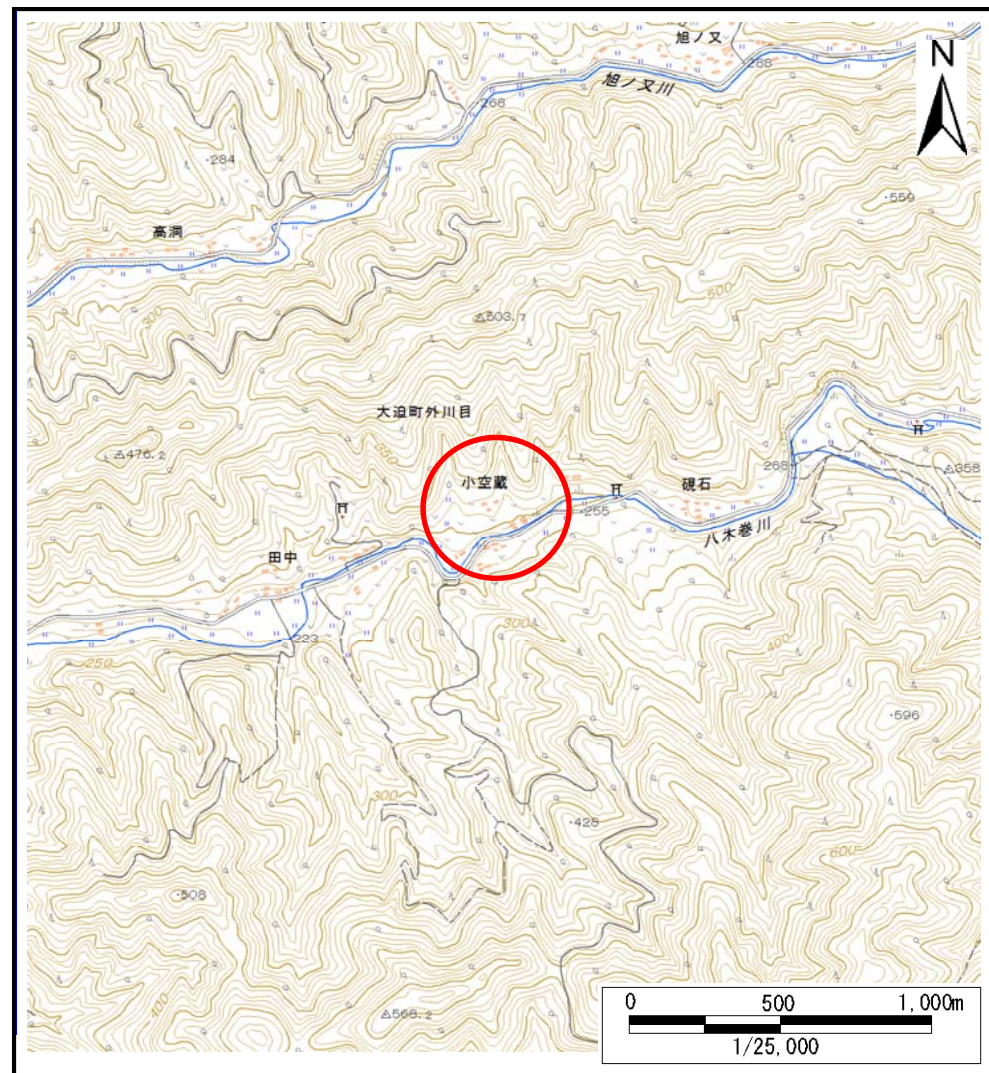
土砂災害防止に関する基礎調査(土石流)

表紙 位置,位置図

自然現象の種類	土石流
溪流番号	B112133
水系名	北上川
河川名	八木巻川
溪流名	小空蔵の沢4
所在地	花巻市大迫町外川目第13地割
調査機関	県南広域振興局花巻土木センター



位置図(S=1:200,000)



位置図(S=1:25,000)

土石流区域調査

様式3-1 危害のおそれのある土地、著しい危害のおそれのある土地の設定図(全体図)

調査年度

平成27年度

溪流の位置

溪流番号

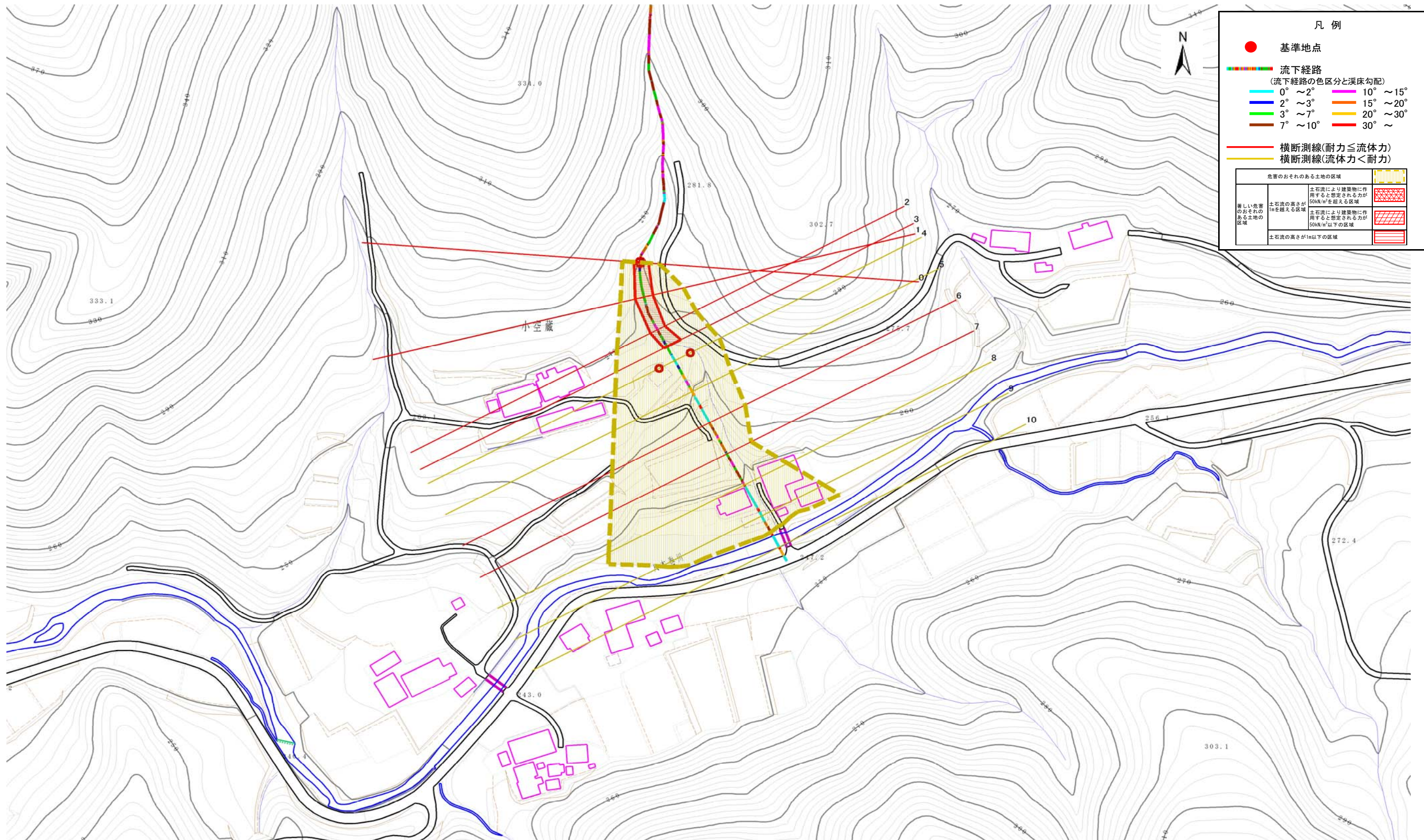
B112133

溪流名

小空蔵の沢4

所在地

花巻市大迫町外川目第13地割



凡例

- 基準地点
- 流下経路
(流下経路の色区分と溪床勾配)
 - 0° ~ 2°
 - 2° ~ 3°
 - 3° ~ 7°
 - 7° ~ 10°
 - 10° ~ 15°
 - 15° ~ 20°
 - 20° ~ 30°
 - 30° ~
- 横断測線(耐力 ≤ 流体力)
- 横断測線(流体力 < 耐力)

危険のおそれのある土地の区域		図例
著しい危害のおそれのある土地の区域	土石流により建築物に作用すると想定される力が 50kN/m ² を超える区域	[Red hatched pattern]
	土石流の高さが 1m を超える区域	[Red hatched pattern]
	土石流により建築物に作用すると想定される力が 50kN/m ² 以下の区域	[Red hatched pattern]
土石流の高さが 1m 以下の区域		[Yellow hatched pattern]

1/2,000 0 1 × 100m

土 石 流 区 域 調 査

様式3-2 建築物に作用すると想定される衝撃に関する事項

調査年度	平成27年度
------	--------

溪流の位置	溪流番号 <i>B112133</i>	溪流名 <i>小空蔵の沢4</i>	所在地 <i>花巻市大道町外川目第13地割</i>
-------	------------------------	----------------------	------------------------------

横断測線番号	土石流の高さh(m)	土石流の流体力Fd(kN/m ²)	建築物の耐力P2(kN/m2)	横断測線番号	土石流の高さh(m)	土石流の流体力Fd(kN/m ²)	建築物の耐力P2(kN/m2)
<i>No.0</i>	<i>0.92</i>	<i>28.32</i>	<i>8.14</i>				
<i>No.1</i>	<i>0.76</i>	<i>19.57</i>	<i>9.49</i>				
<i>No.2</i>	<i>0.79</i>	<i>18.81</i>	<i>9.20</i>				
<i>No.3</i>	<i>0.71</i>	<i>15.09</i>	<i>10.12</i>				
<i>No.4</i>	<i>0.49</i>	<i>8.62</i>	<i>13.97</i>				
<i>No.5</i>	<i>0.49</i>	<i>8.61</i>	<i>13.97</i>				
<i>No.6</i>	<i>0.63</i>	<i>12.38</i>	<i>11.15</i>				
<i>No.7</i>	<i>0.74</i>	<i>15.92</i>	<i>9.74</i>				
<i>No.8</i>	<i>0.49</i>	<i>8.77</i>	<i>14.08</i>				
<i>No.9</i>	<i>0.49</i>	<i>8.50</i>	<i>13.99</i>				
<i>No.10</i>	<i>0.49</i>	<i>8.53</i>	<i>14.02</i>				