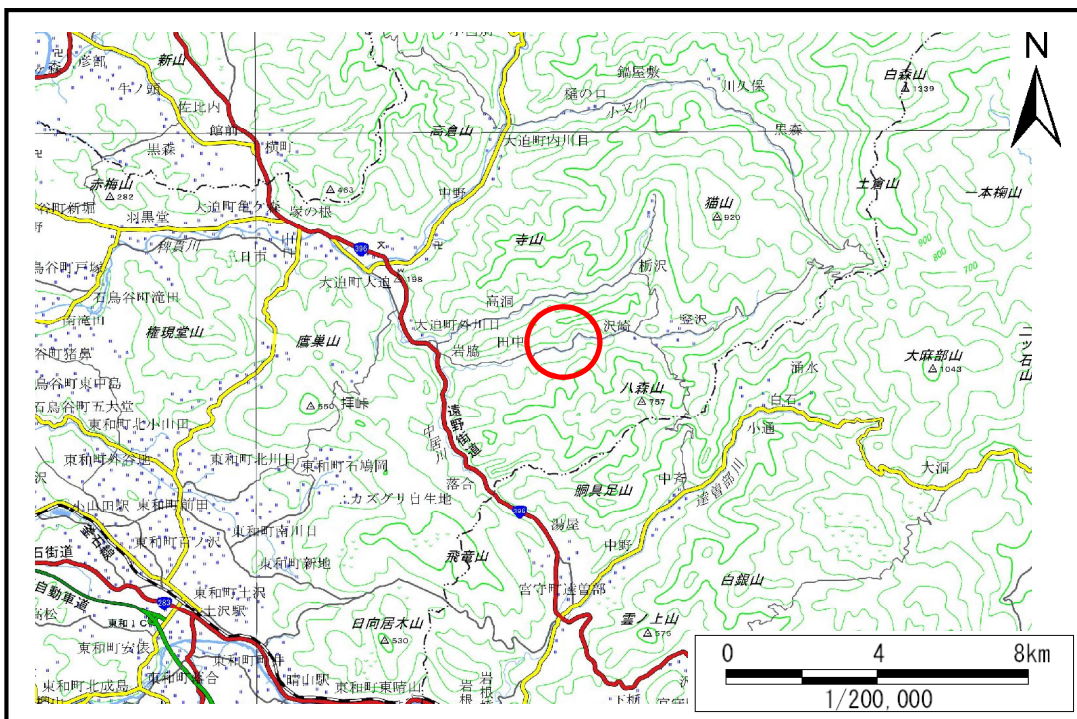


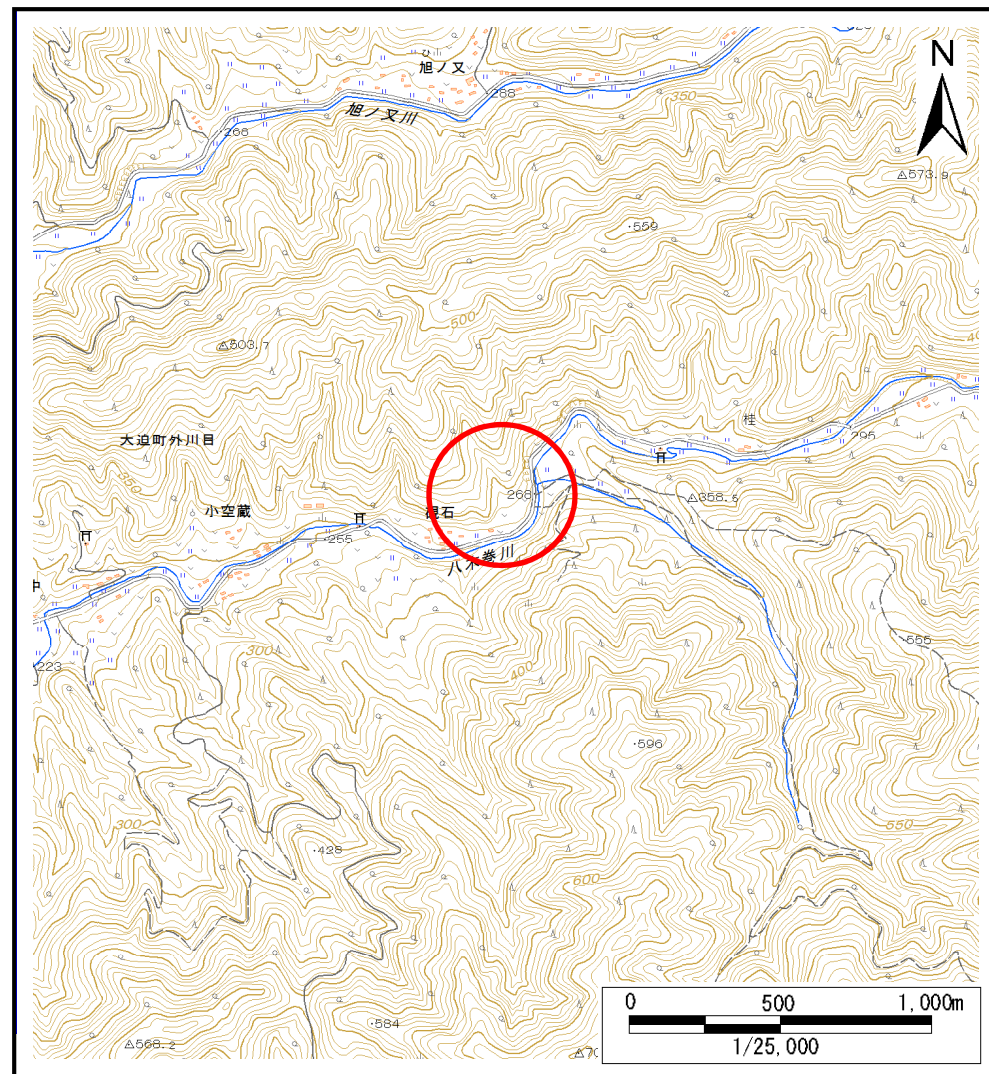
土砂災害防止に関する基礎調査(土石流)

表紙 位置,位置図

自然現象の種類	土石流
溪流番号	B112132
水系名	北上川
河川名	八木巻川
溪流名	硯石の沢2
所在地	花巻市大迫町外川目第13地割
調査機関	県南広域振興局花巻土木センター



位置図(S=1:200,000)



位置図(S=1:25,000)

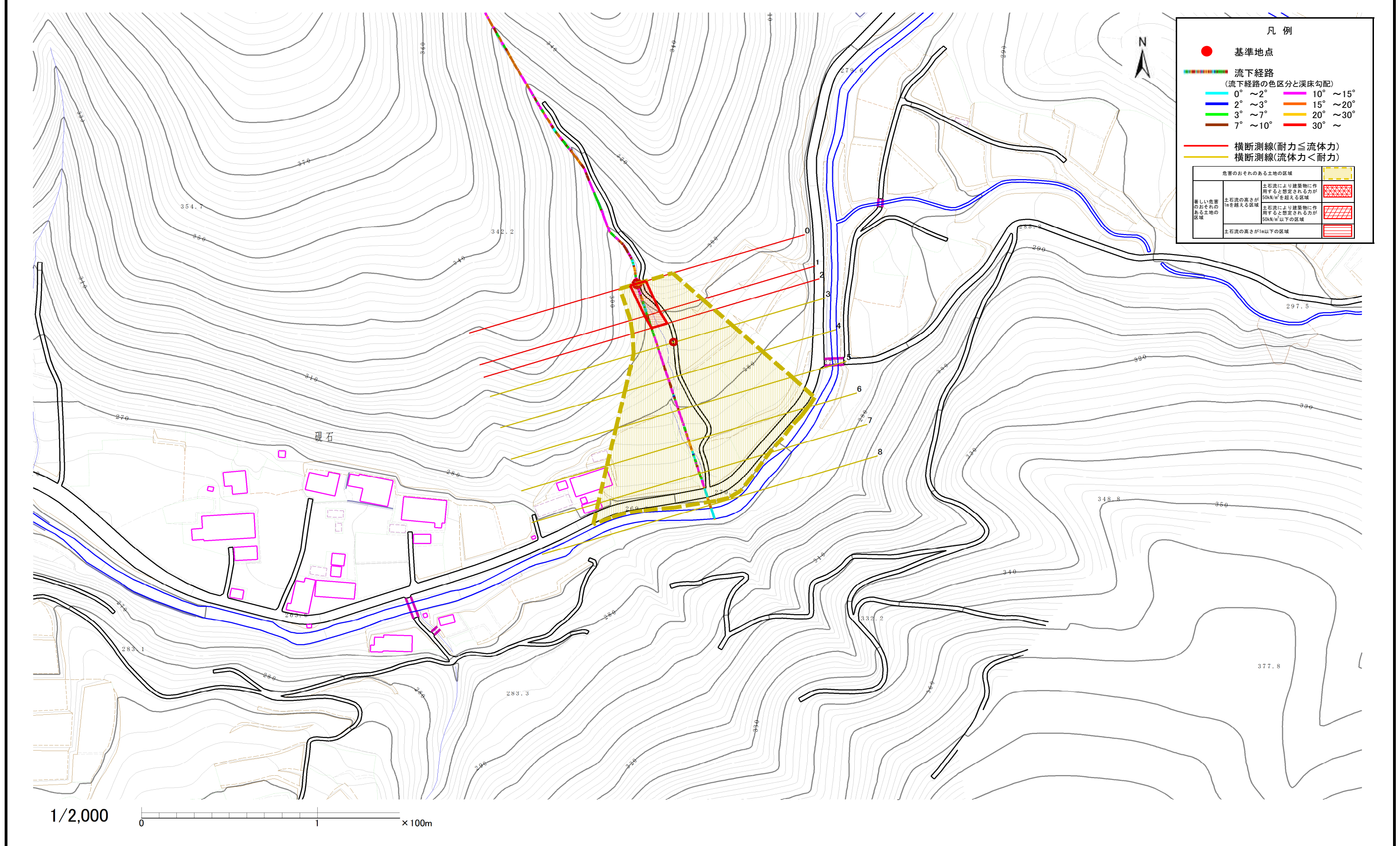
土石流区域調査

様式3-1 危害のおそれのある土地、著しい危害のおそれのある土地の設定図(全体図)

調査年度

平成27年度

溪流の位置 溪流番号 B112132 溪流名 硯石の沢2 所在地 花巻市大迫町外川目第13地割



土石流区域調書

様式3-2 建築物に作用すると想定される衝撃に関する事項

調査年度 平成27年度

溪 流 の 位 置	渓流番号	B112132	渓流名	硯石の沢2	所在地	花巻市大迫町外川目第13地割
-----------	------	---------	-----	-------	-----	----------------

横断測線番号	土石流の高さh(m)	土石流の流体力Fd(kN/m ²)	建築物の耐力P2(kN/m2)	横断測線番号	土石流の高さh(m)	土石流の流体力Fd(kN/m ²)	建築物の耐力P2(kN/m2)
No.0	0.74	25.06	9.71				
No.1	0.72	22.26	10.00				
No.2	0.69	20.41	10.39				
No.3	0.45	11.56	15.14				
No.4	0.43	10.24	15.69				
No.5	0.42	9.53	15.99				
No.6	0.42	9.30	16.09				
No.7	0.41	8.86	16.27				
No.8	0.41	8.44	16.44				