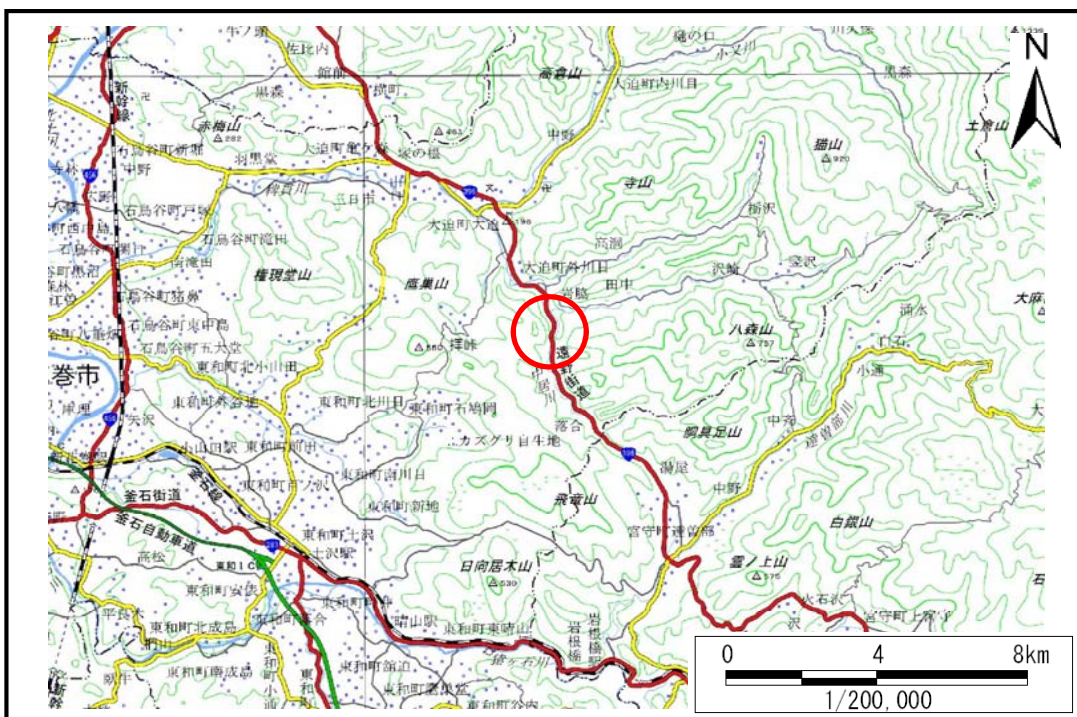


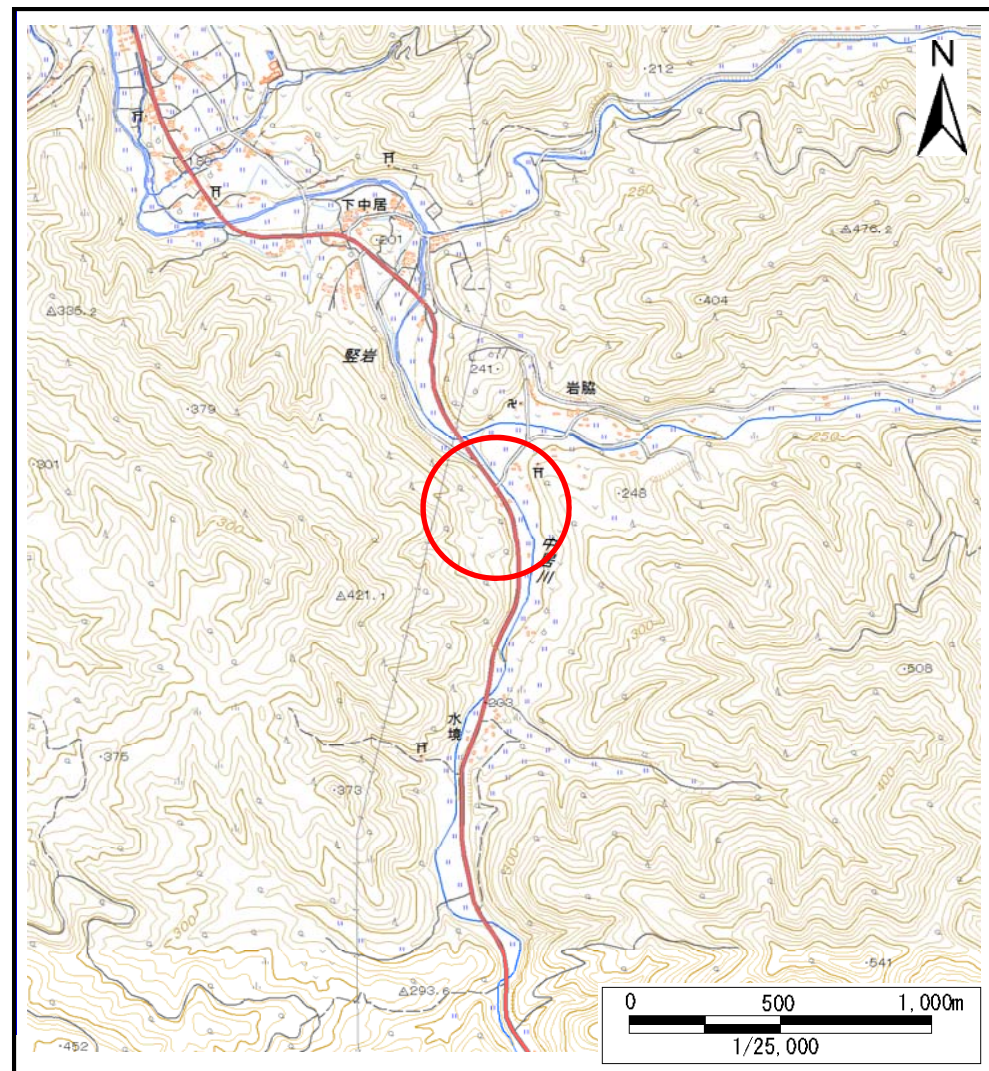
土砂災害防止に関する基礎調査(土石流)

表紙 位置,位置図

自然現象の種類	土石流
溪流番号	B112131-2
水系名	北上川
河川名	中居川
溪流名	岩脇の沢2-2
所在地	花巻市大迫町外川目第30地割
調査機関	県南広域振興局花巻土木センター



位置図(S=1:200,000)



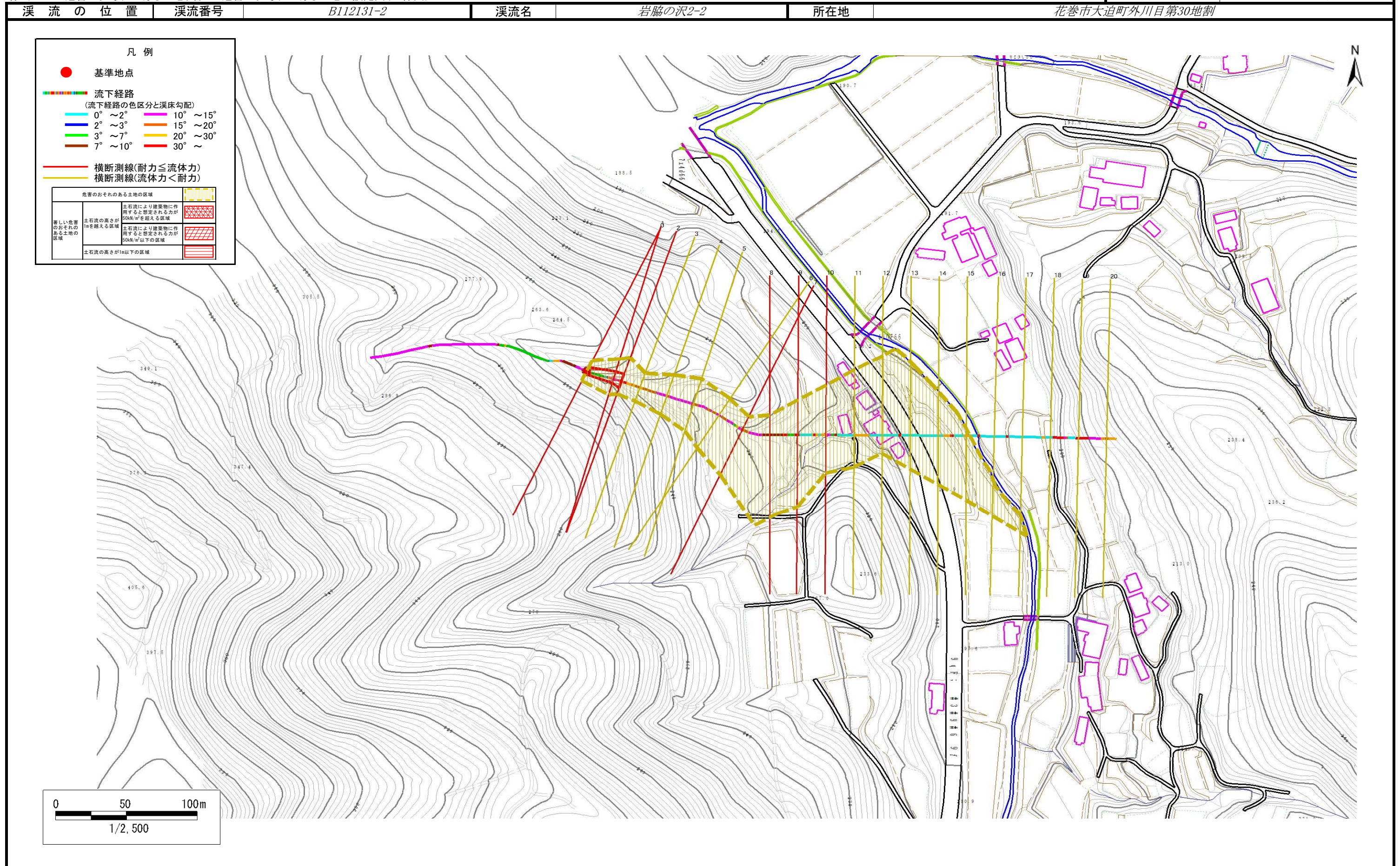
位置図(S=1:25,000)

土石流区域調査

様式3-1 危害のおそれのある土地、著しい危害のおそれのある土地の設定図(全体図)

調査年度

平成27年度



土石流区域調査

様式3-2 建築物に作用すると想定される衝撃に関する事項

調査年度	平成27年度
所在地	花巻市大道町外川目第30地割

溪流の位置	溪流番号	B112131-2	溪流名	岩脇の沢2-2	所在地	花巻市大道町外川目第30地割
-------	------	-----------	-----	---------	-----	----------------

横断測線番号	土石流の高さh(m)	土石流の流体力Fd(kN/m ²)	建築物の耐力P2(kN/m ²)	横断測線番号	土石流の高さh(m)	土石流の流体力Fd(kN/m ²)	建築物の耐力P2(kN/m ²)
No.0	0.82	24.64	8.94				
No.1	0.61	15.45	11.51				
No.2	0.54	13.10	12.87				
No.3	0.47	12.01	14.36				
No.4	0.41	10.04	16.53				
No.5	0.41	10.11	16.58				
No.6	0.50	13.55	13.83				
No.7	0.53	15.32	12.98				
No.8	0.50	14.08	13.82				
No.9	0.58	18.44	12.04				
No.10	0.74	25.89	9.72				
No.11	0.40	10.60	16.95				
No.12	0.39	11.06	17.28				
No.13	0.40	10.31	16.73				
No.14	0.42	9.51	16.12				
No.15	0.42	9.58	16.17				
No.16	0.39	7.10	16.98				
No.17	0.38	5.19	17.47				
No.18	0.39	3.94	17.37				
No.19	0.50	1.37	13.68				
No.20	0.00	0.00	0.00				