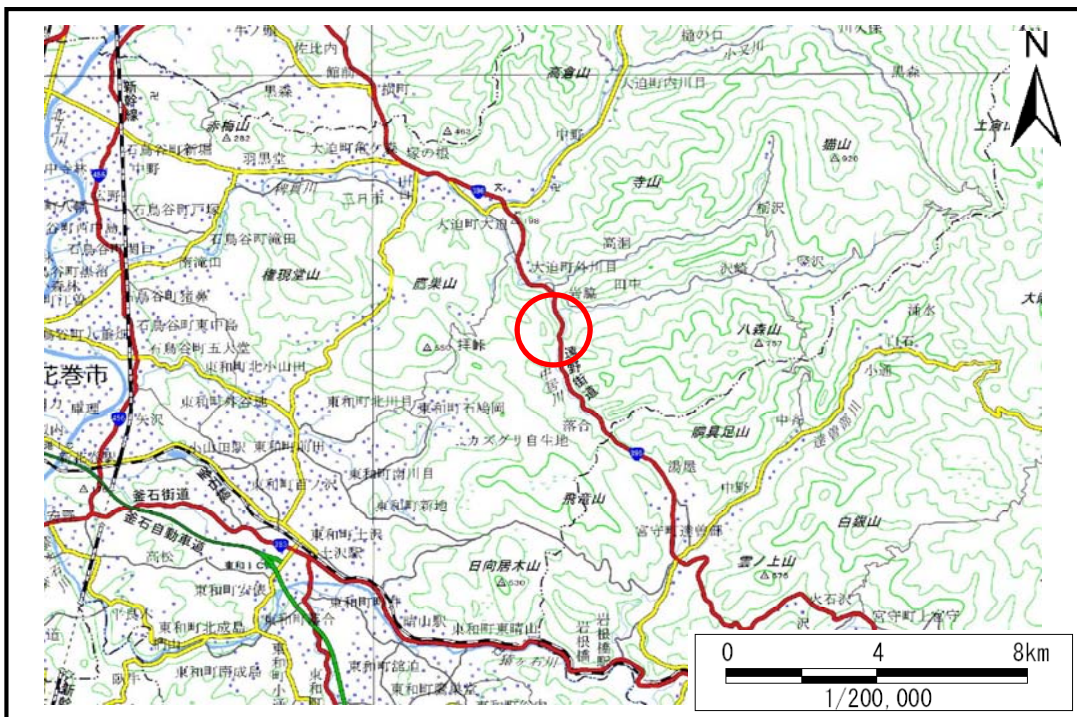


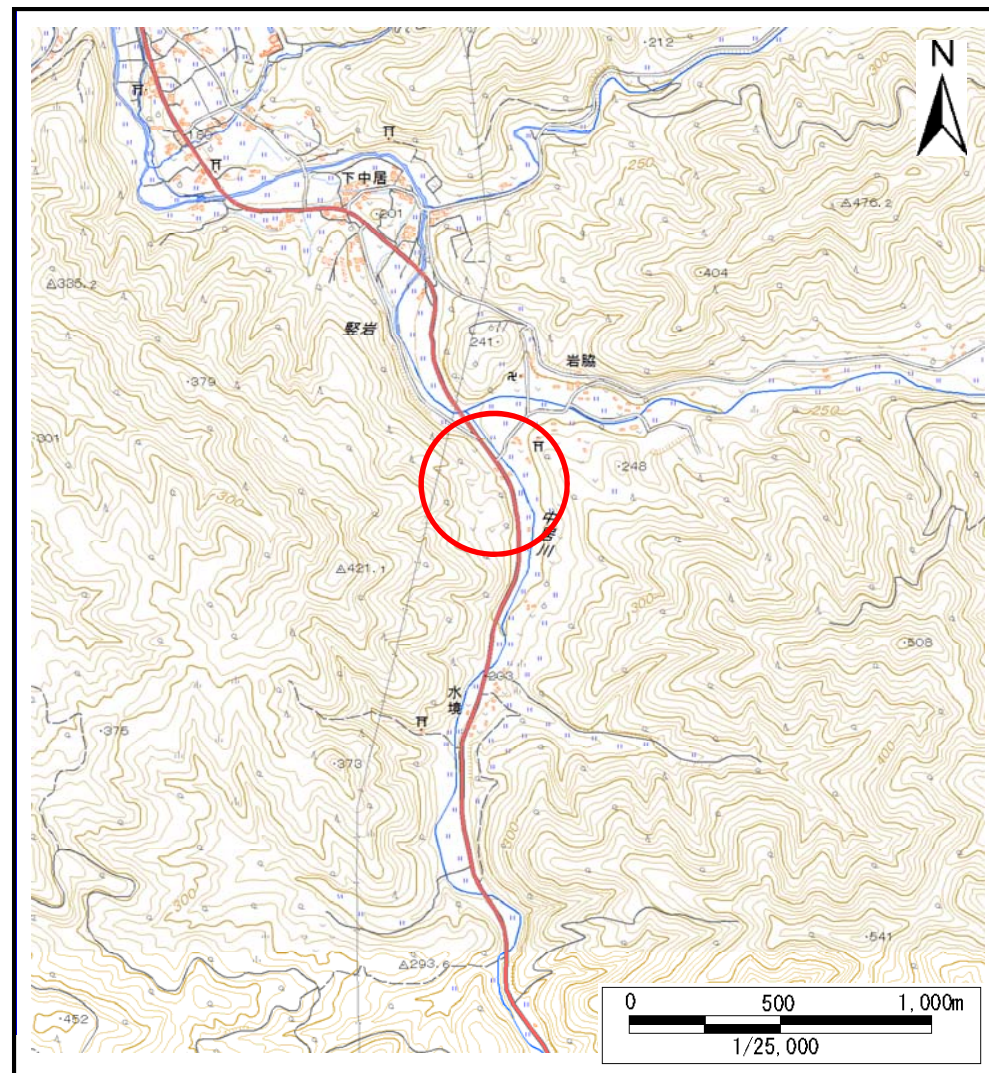
土砂災害防止に関する基礎調査(土石流)

表紙 位置,位置図

自然現象の種類	土石流
溪流番号	B112131-1
水系名	北上川
河川名	中居川
溪流名	岩脇の沢2-1
所在地	花巻市大迫町外川目第30地割
調査機関	県南広域振興局花巻土木センター



位置図(S=1:200,000)



位置図(S=1:25,000)

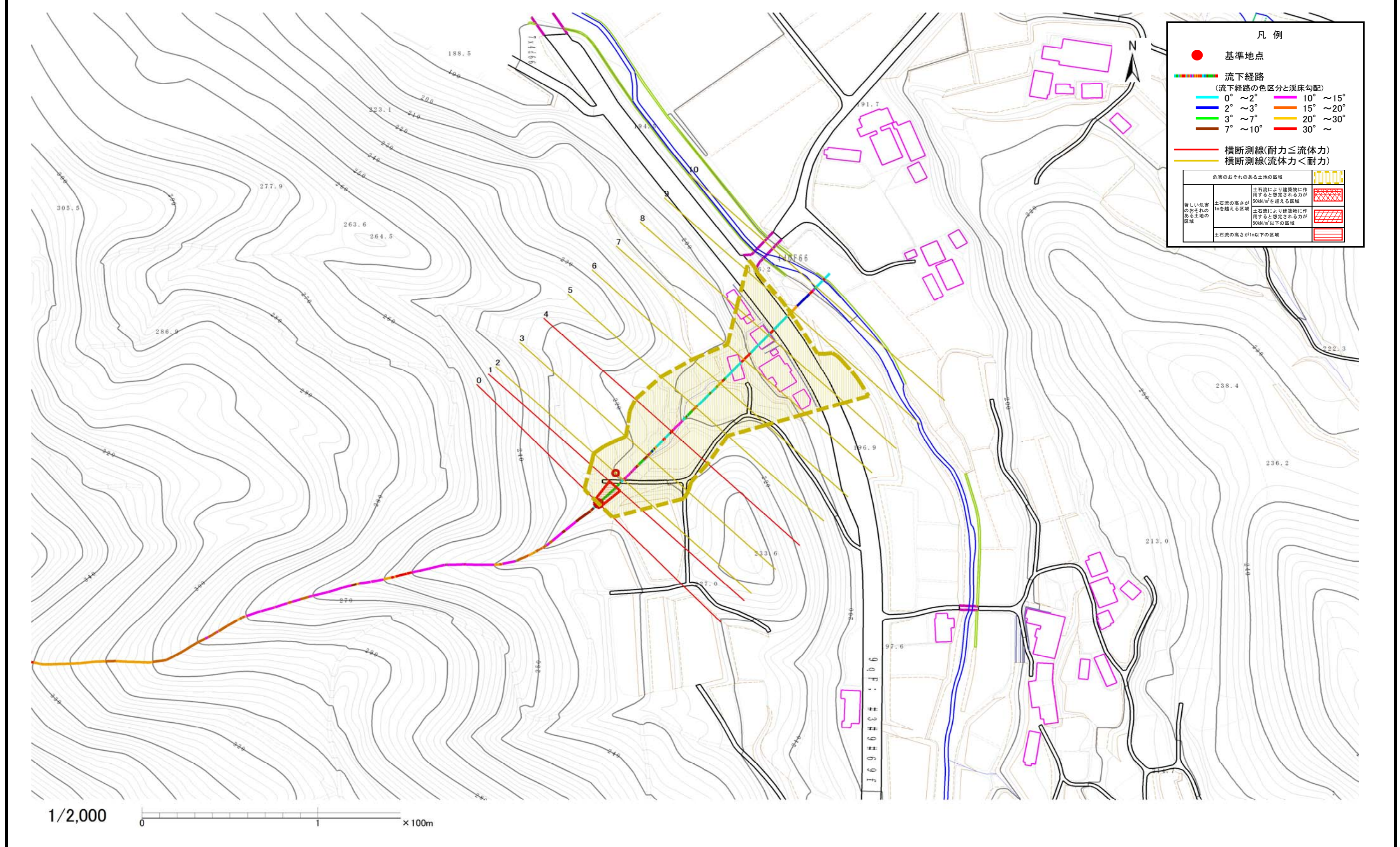
土石流区域調査

様式3-1 危害のおそれのある土地、著しい危害のおそれのある土地の設定図(全体図)

調査年度

平成27年度

溪流の位置	溪流番号	B112131-1	溪流名	岩脇の沢2-1	所在地	花巻市大迫町外川目第30地割
-------	------	-----------	-----	---------	-----	----------------



凡例

- 基準地点
- 流下経路
(流下経路の色区分と溪床勾配)
 - 0° ~ 2°
 - 2° ~ 3°
 - 3° ~ 7°
 - 7° ~ 10°
 - 10° ~ 15°
 - 15° ~ 20°
 - 20° ~ 30°
 - 30° ~
- 横断測線(耐力 ≤ 流体力)
- 横断測線(流体力 < 耐力)

危害のおそれのある土地の区域	土石流により建築物に作用すると想定される力が50kN/m ² を超える区域	
著しい危害のおそれのある土地の区域	土石流により建築物に作用すると想定される力が50kN/m ² 以下の区域	
	土石流の高さが1m以下の区域	

土石流区域調書

様式3-2 建築物に作用すると想定される衝撃に関する事項

調査年度 平成27年度

溪流の位置	溪流番号	B112131-1	溪流名	岩脇の沢2-1	所在地	花巻市大道町外川目第30地割	
横断測線番号	土石流の高さh(m)	土石流の流体力Fd(kN/m ²)	建築物の耐力P2(kN/m ²)	横断測線番号	土石流の高さh(m)	土石流の流体力Fd(kN/m ²)	建築物の耐力P2(kN/m ²)
No.0	0.75	35.12	9.68				
No.1	0.43	15.95	15.57				
No.2	0.32	10.19	20.77				
No.3	0.32	10.20	20.78				
No.4	0.48	16.29	14.34				
No.5	0.27	6.40	24.09				
No.6	0.26	5.51	25.38				
No.7	0.25	5.08	26.03				
No.8	0.24	4.73	26.56				
No.9	0.23	4.11	27.50				
No.10	0.23	4.11	27.53				