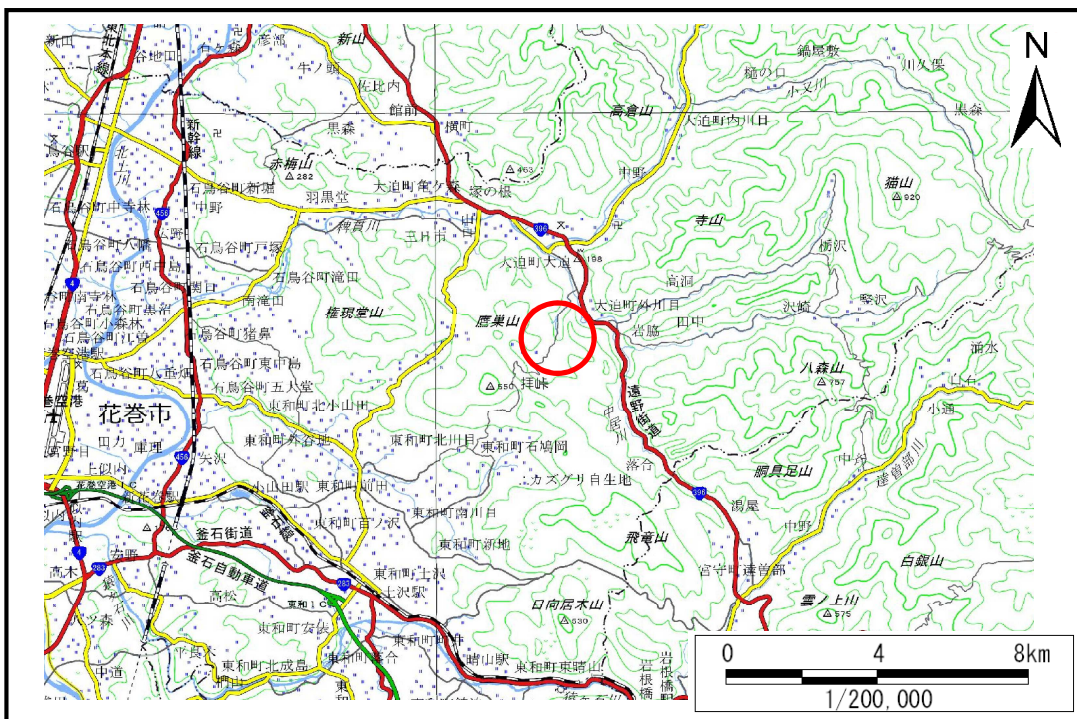


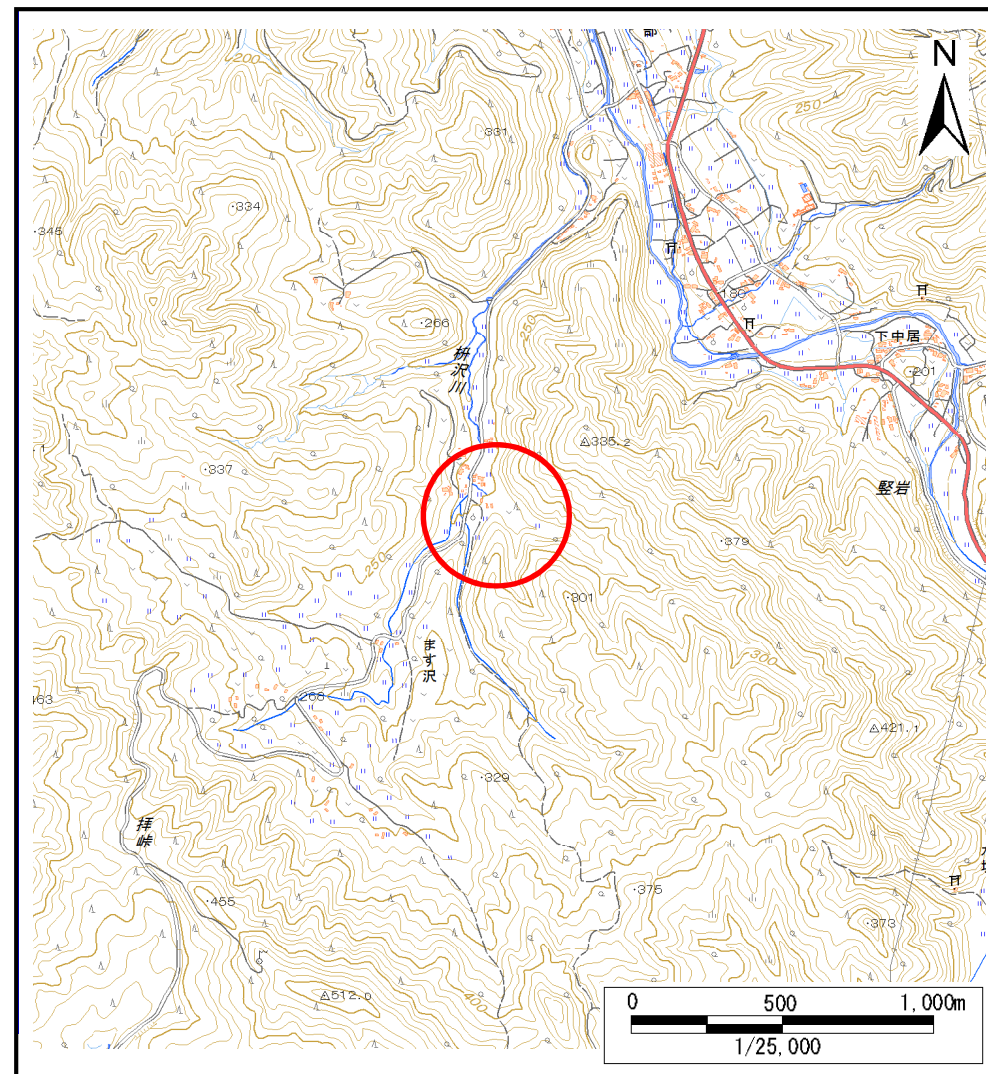
土砂災害防止に関する基礎調査(土石流)

表紙 位置,位置図

自然現象の種類	土石流
溪流番号	B112129-2
水系名	北上川
河川名	升沢川
溪流名	舂沢の沢1-2
所在地	花巻市大迫町外川目第31地割, 第33地割
調査機関	県南広域振興局花巻土木センター



位置図(S=1:200,000)



位置図(S=1:25,000)

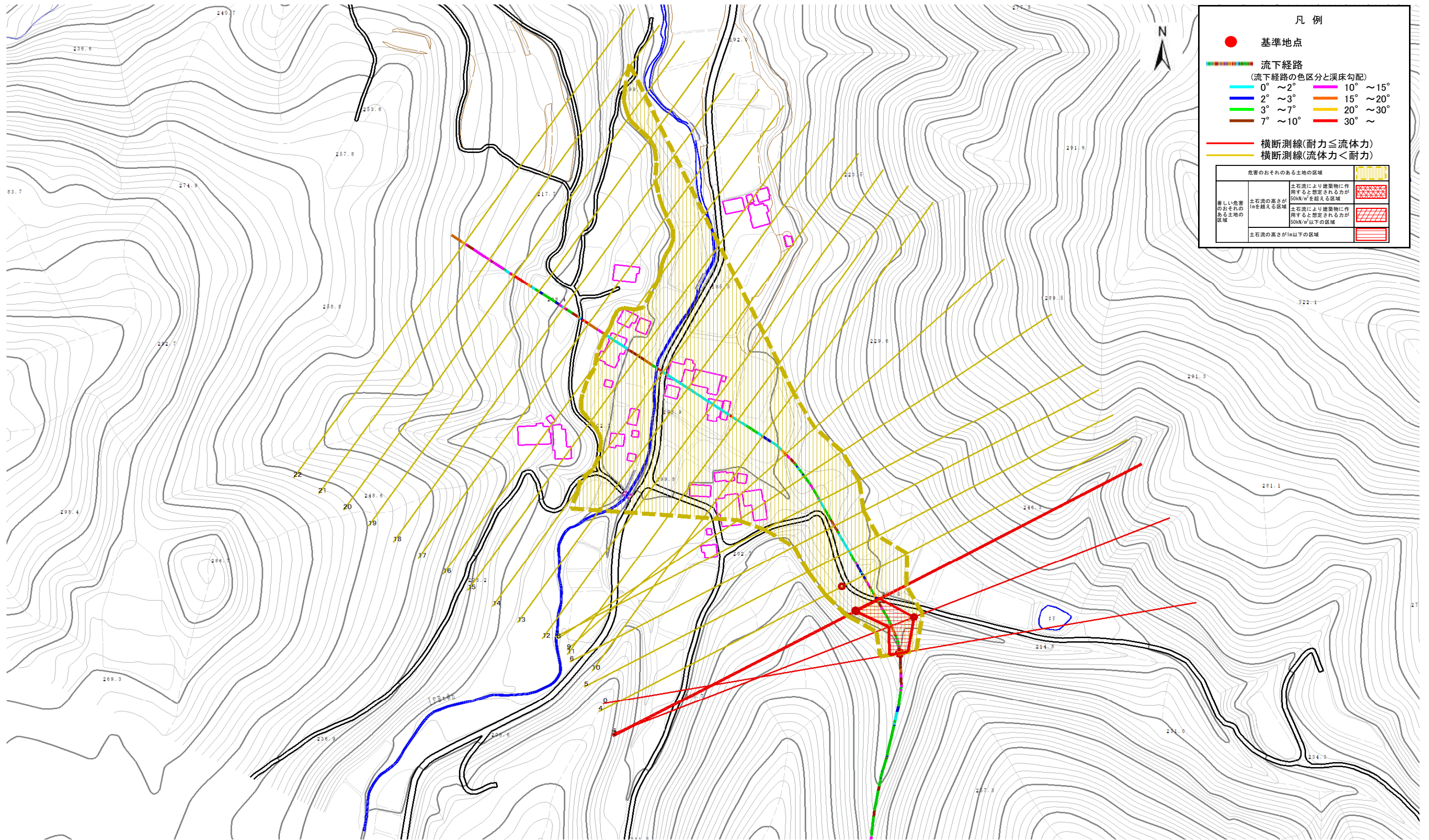
土石流区域調査

様式3-1 危害のおそれのある土地、著しい危害のおそれのある土地の設定図(全体図)

調査年度

平成27年度

溪流の位置 溪流番号 B112129-2 溪流名 舂沢の沢1-2 所在地 花巻市大迫町外川目第31地割, 第33地割

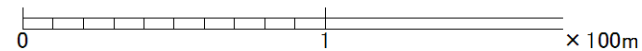


凡例

- 基準地点
- 流下経路 (流下経路の色区分と溪床勾配)
 - 0° ~ 2°
 - 2° ~ 3°
 - 3° ~ 7°
 - 7° ~ 10°
 - 10° ~ 15°
 - 15° ~ 20°
 - 20° ~ 30°
 - 30° ~
- 横断測線(耐力 ≤ 流体力)
- 横断測線(流体力 < 耐力)

危害のおそれのある土地の区域	
著しい危害のおそれのある土地の区域	土石流の高さが1mを超える区域 土石流により建築物に作用すると想定される力が50kN/m ² を超える区域
危害のおそれのある土地の区域	土石流の高さが1m以下の区域 土石流により建築物に作用すると想定される力が50kN/m ² 以下の区域

1/2,500



土 石 流 区 域 調 書

様式3-2 建築物に作用すると想定される衝撃に関する事項

調査年度	平成27年度
所在地	花巻市大迫町外川目第31地割, 第33地割

溪	流	の	位	置	溪流番号	B112129-2	溪流名	舛沢の沢1-2	所在地	花巻市大迫町外川目第31地割, 第33地割
---	---	---	---	---	------	-----------	-----	---------	-----	-----------------------

横断測線番号	土石流の高さh(m)	土石流の流体力Fd(kN/m ²)	建築物の耐力P2(kN/m ²)	横断測線番号	土石流の高さh(m)	土石流の流体力Fd(kN/m ²)	建築物の耐力P2(kN/m ²)
No.0	1.33	22.22	6.21				
No.1	0.73	10.66	9.86				
No.2	0.75	9.78	9.70				
No.3	0.75	9.74	9.69				
No.4	0.75	9.38	9.67				
No.5	0.76	8.09	9.54				
No.6	0.77	7.56	9.46				
No.7	0.77	7.25	9.41				
No.8	0.81	5.67	9.00				
No.9	0.78	6.17	9.33				
No.10	0.76	6.48	9.52				
No.11	0.80	5.87	9.13				
No.12	0.85	4.82	8.68				
No.13	0.84	5.00	8.81				
No.14	0.88	4.42	8.49				
No.15	0.90	4.00	8.27				
No.16	1.00	3.02	7.62				
No.17	0.00	0.00	0.00				
No.18	0.00	0.00	0.00				
No.19	0.00	0.00	0.00				
No.20	0.00	0.00	0.00				
No.21	0.00	0.00	0.00				
No.22	0.00	0.00	0.00				