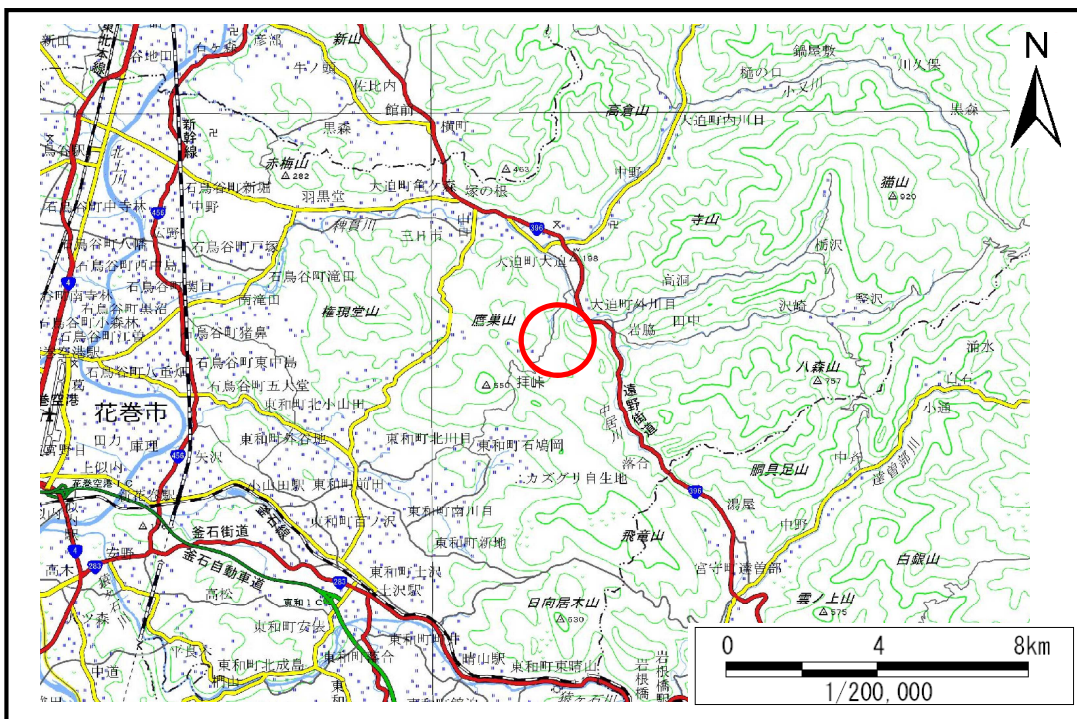


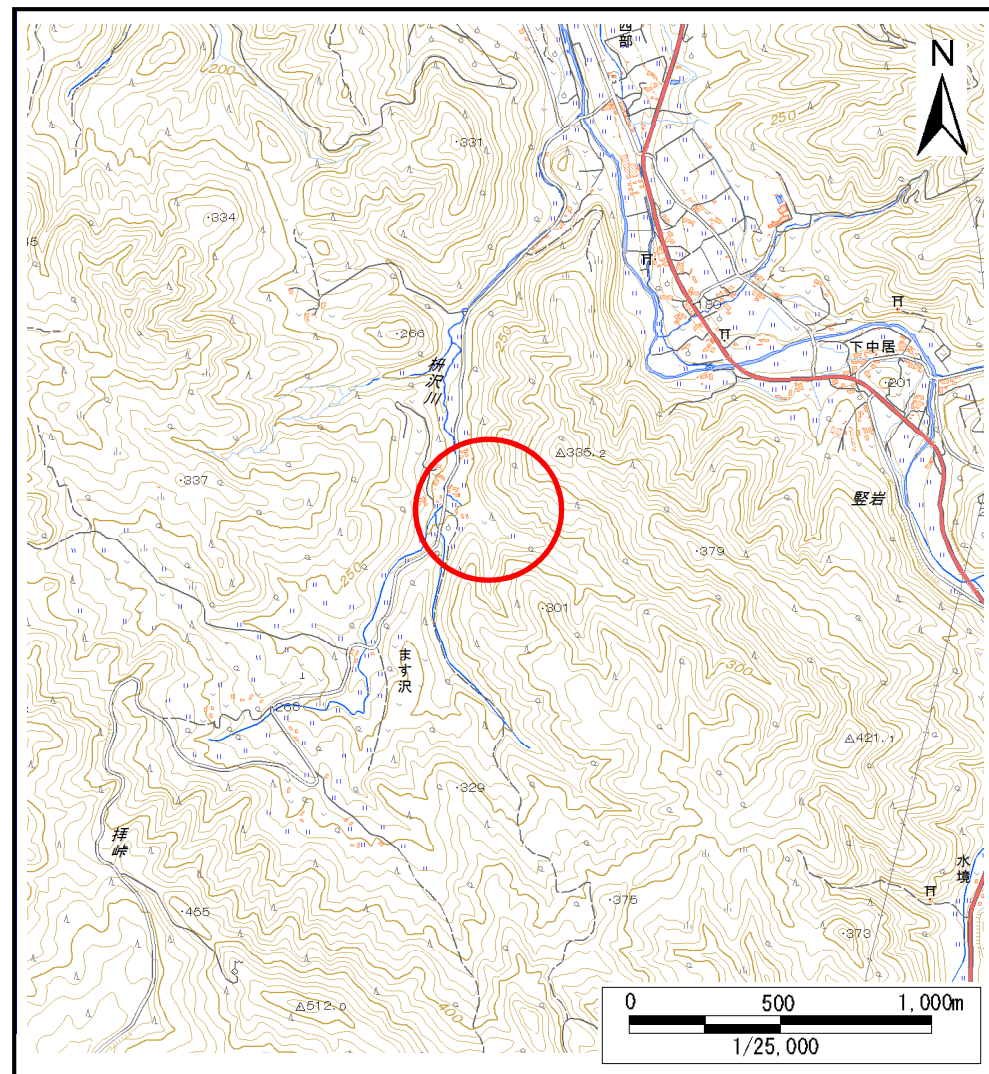
土砂災害防止に関する基礎調査(土石流)

表紙 位置,位置図

自然現象の種類	土石流
溪流番号	B112129-1
水系名	北上川
河川名	升沢川
溪流名	舂沢の沢1-1
所在地	花巻市大迫町外川目第31地割, 第33地割
調査機関	県南広域振興局花巻土木センター



位置図(S=1:200,000)



位置図(S=1:25,000)

土石流区域調査

様式3-1 危害のおそれのある土地、著しい危害のおそれのある土地の設定図(全体図)

調査年度

平成27年度

溪流の位置

溪流番号

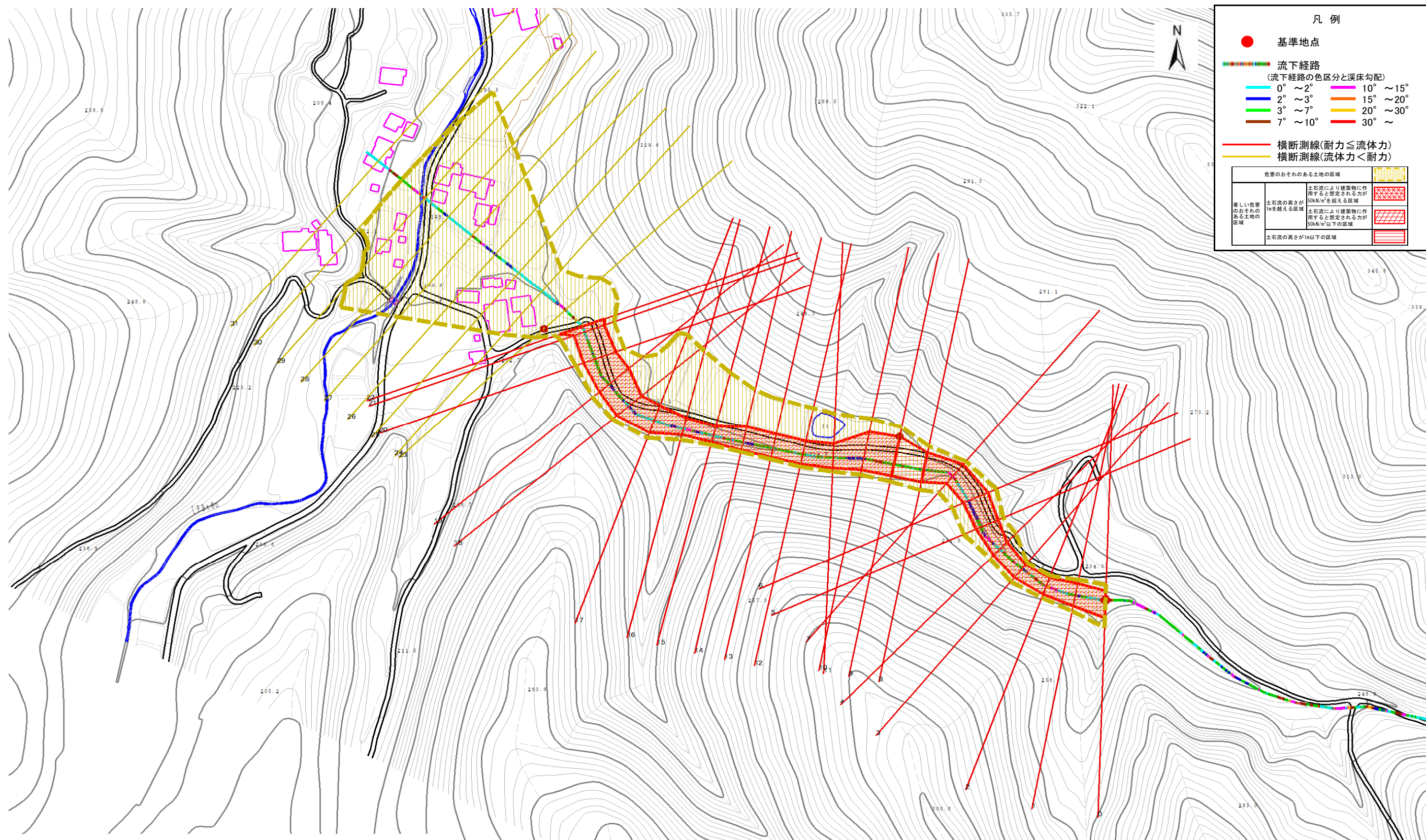
B112129-1

溪流名

舂沢の沢1-1

所在地

花巻市大迫町外川目第31地割, 第33地割

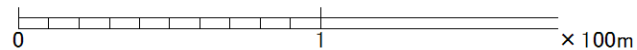


凡例

- 基準地点
- 流下経路
(流下経路の色区分と溪床勾配)
 - 0° ~ 2°
 - 2° ~ 3°
 - 3° ~ 7°
 - 7° ~ 10°
 - 10° ~ 15°
 - 15° ~ 20°
 - 20° ~ 30°
 - 30° ~
- 横断測線(耐力 ≤ 流体力)
- 横断測線(流体力 < 耐力)

危害のおそれのある土地の区域	
著しい危害のおそれのある土地の区域	土石流により建築物に作用すると想定される力が50kN/m ² を超える区域
危害のおそれのある土地の区域	土石流により建築物に作用すると想定される力が50kN/m ² 以下の区域
	土石流の高さが1m以下の区域

1/2,500



土石流区域調書

様式3-2 建築物に作用すると想定される衝撃に関する事項

調査年度	平成27年度
所在地	花巻市大迫町外川目第31地割, 第33地割

溪流の位置	溪流番号	B112129-1	溪流名	舛沢の沢1-1	所在地	花巻市大迫町外川目第31地割, 第33地割
-------	------	-----------	-----	---------	-----	-----------------------

横断測線番号	土石流の高さh(m)	土石流の流体力Fd(kN/m ²)	建築物の耐力P2(kN/m ²)	横断測線番号	土石流の高さh(m)	土石流の流体力Fd(kN/m ²)	建築物の耐力P2(kN/m ²)
No.0	1.42	27.15	5.94	No.27	1.05	6.35	7.34
No.1	1.58	27.23	5.53	No.28	1.07	6.18	7.26
No.2	1.83	33.20	5.10	No.29	1.09	5.78	7.14
No.3	1.91	33.31	5.00	No.30	1.16	4.86	6.83
No.4	1.81	30.97	5.13	No.31	1.37	3.20	6.08
No.5	1.61	22.23	5.48				
No.6	1.52	19.01	5.67				
No.7	1.57	18.67	5.57				
No.8	1.39	15.85	6.02				
No.9	0.95	8.88	7.93				
No.10	1.20	11.96	6.65				
No.11	1.58	17.65	5.53				
No.12	1.65	16.71	5.41				
No.13	1.66	15.45	5.38				
No.14	1.67	14.51	5.37				
No.15	1.99	22.07	4.91				
No.16	1.92	22.10	4.98				
No.17	1.42	14.18	5.94				
No.18	1.44	12.27	5.86				
No.19	1.32	10.10	6.24				
No.20	1.41	10.71	5.94				
No.21	1.49	11.27	5.75				
No.22	1.19	8.09	6.71				
No.23	1.04	6.89	7.44				
No.24	1.04	6.84	7.42				
No.25	1.06	6.42	7.32				
No.26	1.07	6.14	7.25				