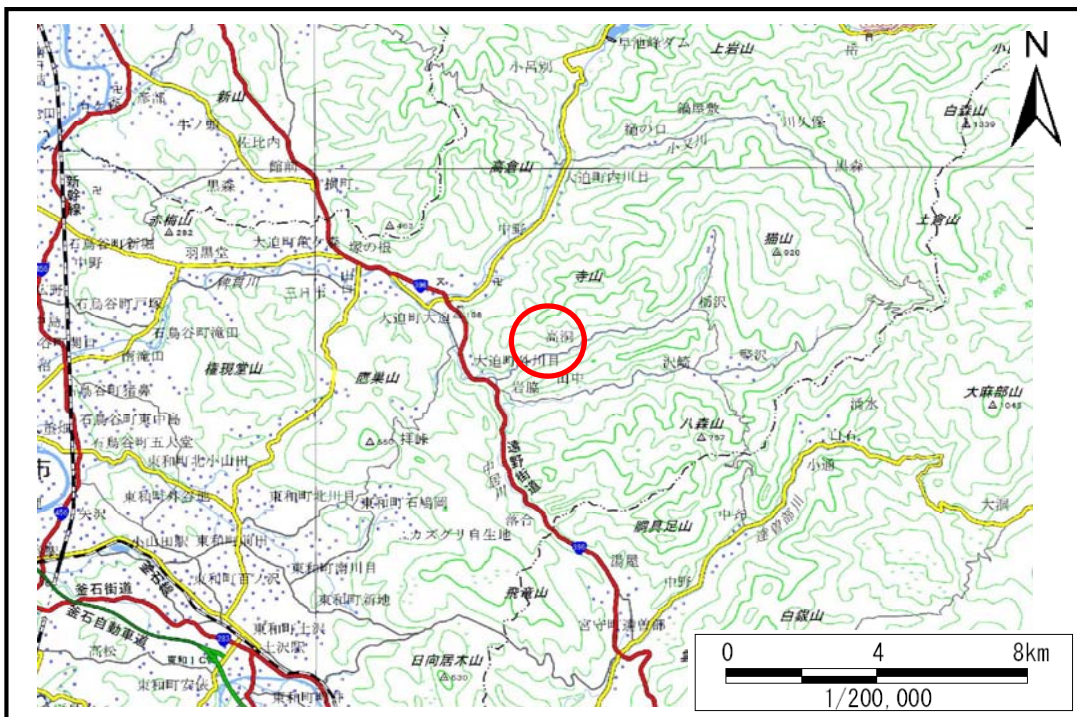


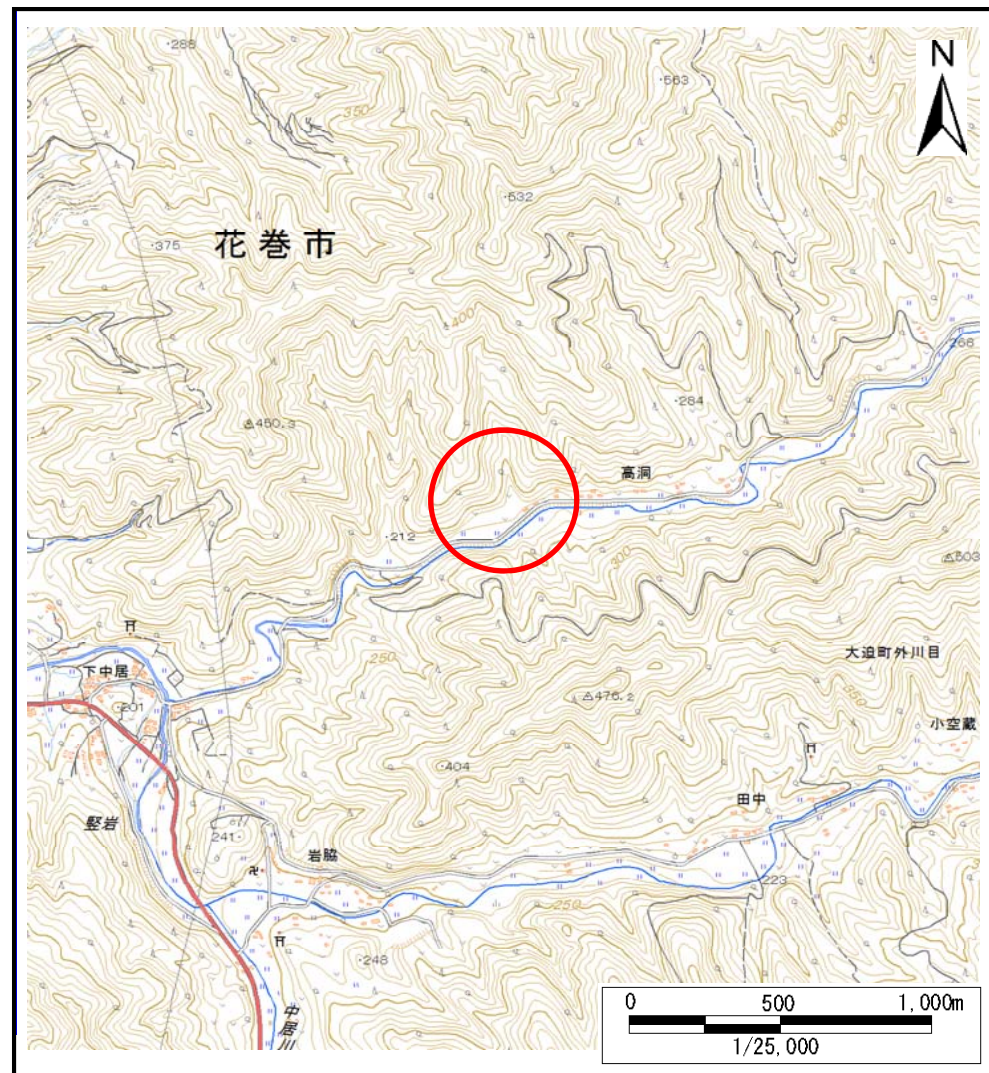
土砂災害防止に関する基礎調査(土石流)

表紙 位置,位置図

自然現象の種類	土石流
溪流番号	B112126
水系名	北上川
河川名	旭の又川
溪流名	高洞の沢4
所在地	花巻市大迫町外川目第25地割
調査機関	県南広域振興局花巻土木センター



位置図(S=1:200,000)



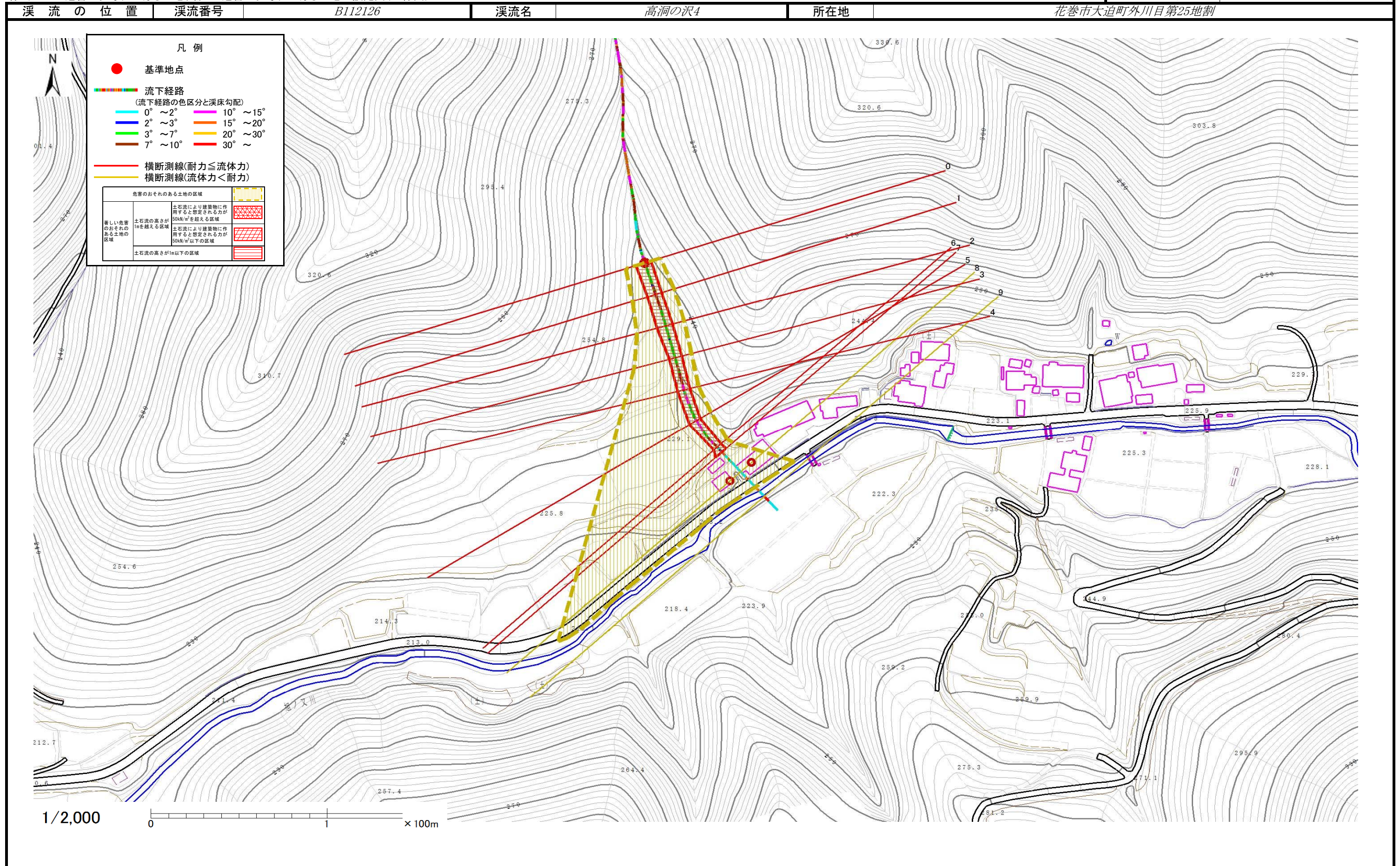
位置図(S=1:25,000)

土石流区域調査

様式3-1 危害のおそれのある土地、著しい危害のおそれのある土地の設定図(全体図)

調査年度

平成27年度



土石流区域調査

様式3-2 建築物に作用すると想定される衝撃に関する事項

調査年度	平成27年度
------	--------

溪流の位置	溪流番号	B112126	溪流名	高洞の沢4	所在地	花巻市大道町外川目第25地割	
-------	------	---------	-----	-------	-----	----------------	--

横断測線番号	土石流の高さh(m)	土石流の流体力Fd(kN/m ²)	建築物の耐力P2(kN/m ²)	横断測線番号	土石流の高さh(m)	土石流の流体力Fd(kN/m ²)	建築物の耐力P2(kN/m ²)
No.0	0.89	32.70	8.41				
No.1	0.80	23.78	9.15				
No.2	0.72	17.87	10.03				
No.3	0.80	18.99	9.15				
No.4	0.81	18.47	9.08				
No.5	0.79	16.36	9.22				
No.6	0.91	19.09	8.22				
No.7	0.74	14.23	9.77				
No.8	0.47	6.81	14.45				
No.9	0.47	6.36	14.46				