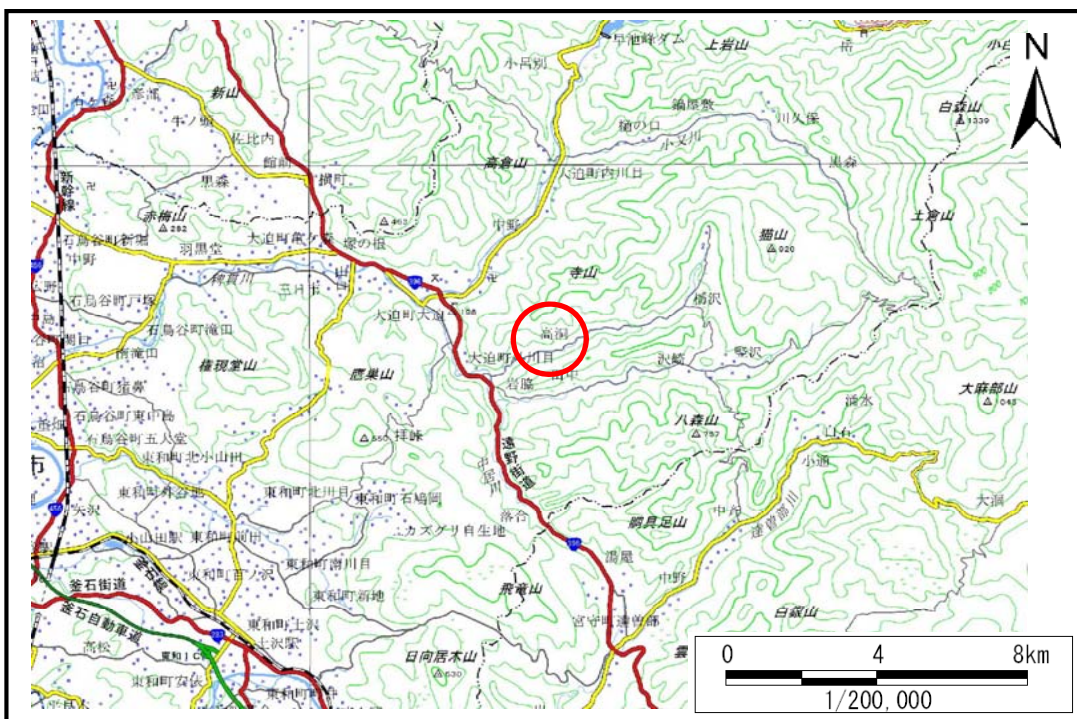


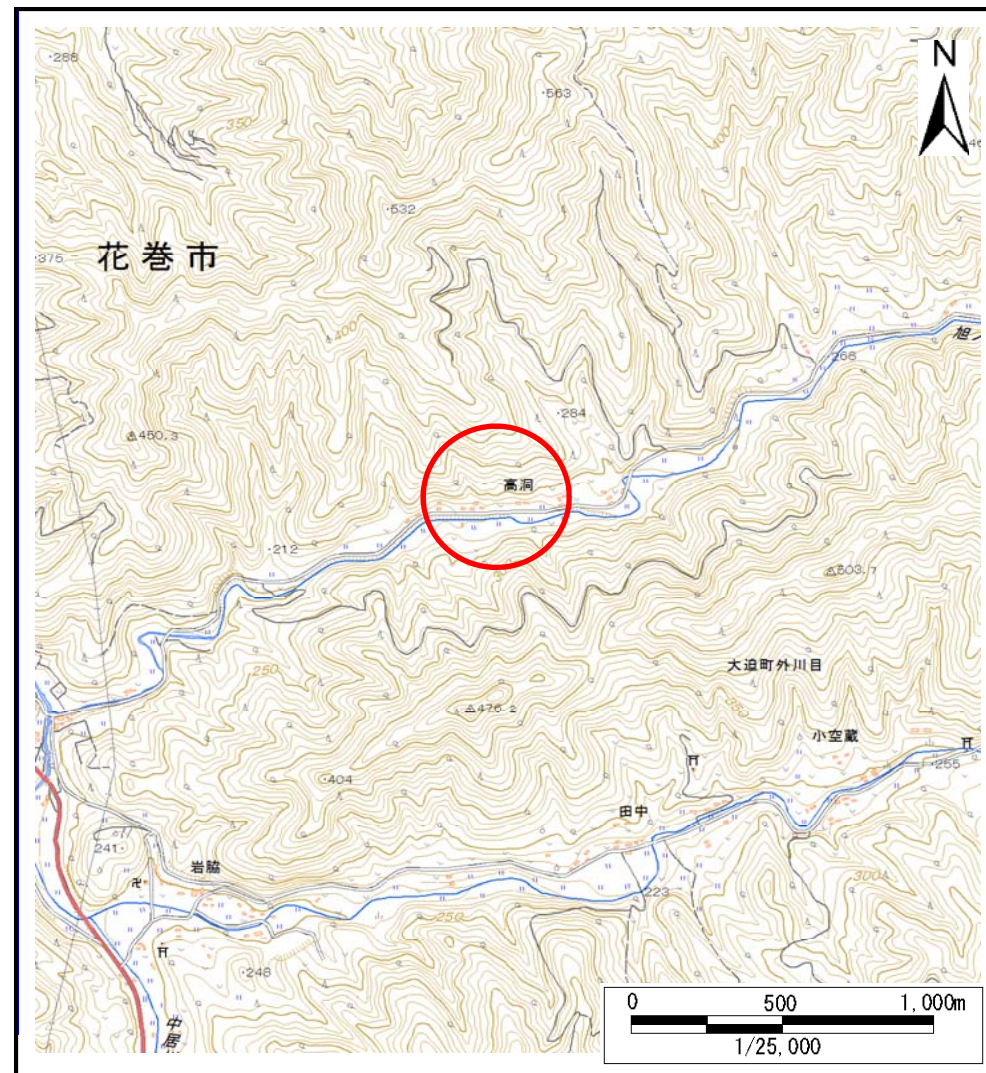
土砂災害防止に関する基礎調査(土石流)

表紙 位置,位置図

自然現象の種類	土石流
溪流番号	B11215
水系名	北上川
河川名	旭の又川
溪流名	高洞の沢2
所在地	花巻市大迫町外川目第25地割
調査機関	県南広域振興局花巻土木センター



位置図(S=1:200,000)



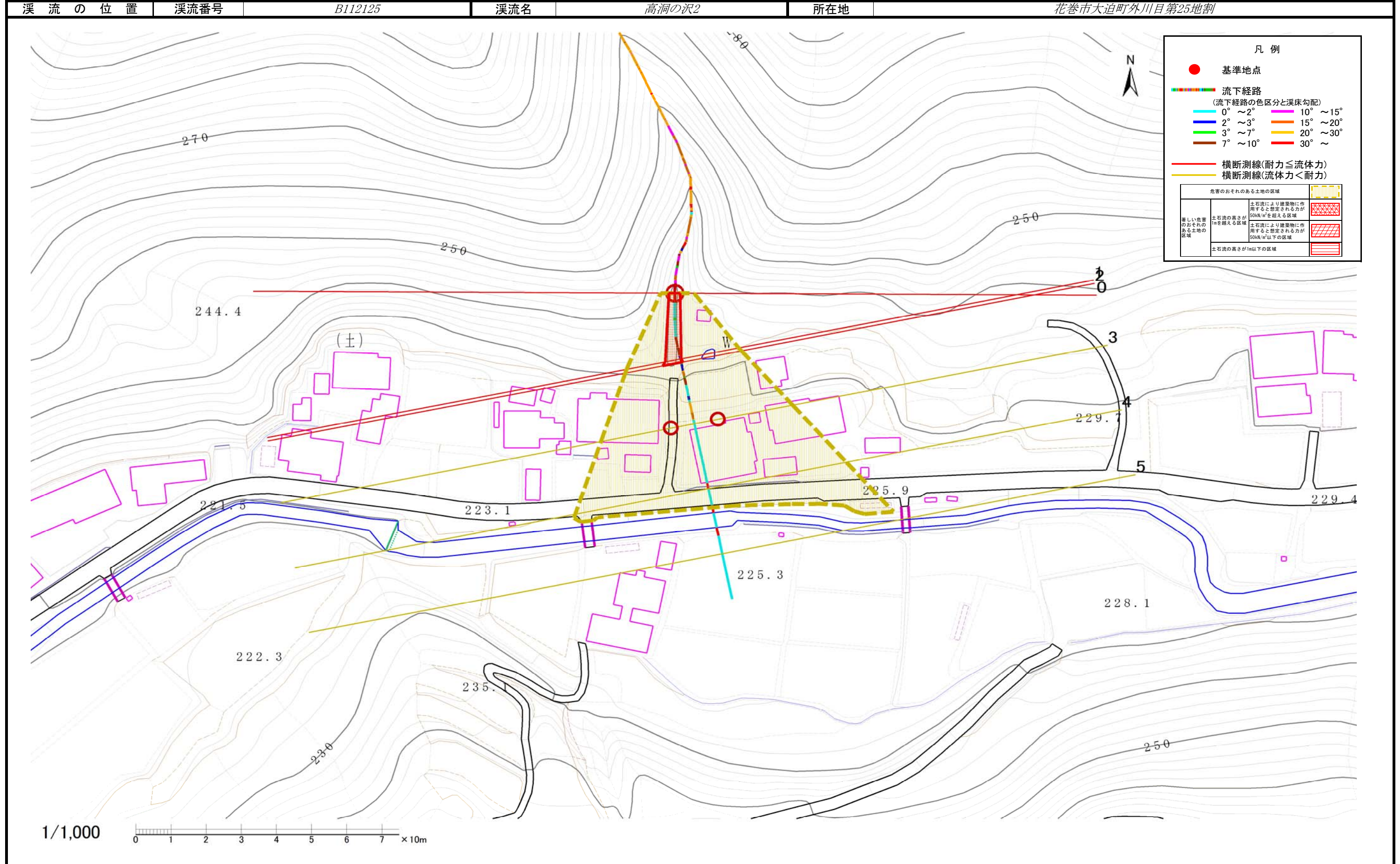
位置図(S=1:25,000)

土石流区域調査

様式3-1 危害のおそれのある土地、著しい危害のおそれのある土地の設定図(全体図)

調査年度

平成27年度



土石流区域調査書

様式3-2 建築物に作用すると想定される衝撃に関する事項

調査年度 平成27年度

溪流の位置	溪流番号 <i>B112125</i>	溪流名 <i>高洞の沢2</i>	所在地 <i>花巻市大迫町外川目第25地割</i>
-------	---------------------	------------------	---------------------------

横断測線番号	土石流の高さh(m)	土石流の流体力Fd(kN/m ²)	建築物の耐力P2(kN/m ²)	横断測線番号	土石流の高さh(m)	土石流の流体力Fd(kN/m ²)	建築物の耐力P2(kN/m ²)
<i>No.0</i>	<i>0.73</i>	<i>47.96</i>	<i>9.90</i>				
<i>No.1</i>	<i>0.61</i>	<i>33.99</i>	<i>11.58</i>				
<i>No.2</i>	<i>0.52</i>	<i>27.65</i>	<i>13.21</i>				
<i>No.3</i>	<i>0.32</i>	<i>13.71</i>	<i>20.64</i>				
<i>No.4</i>	<i>0.33</i>	<i>13.04</i>	<i>20.17</i>				
<i>No.5</i>	<i>0.23</i>	<i>6.85</i>	<i>27.58</i>				