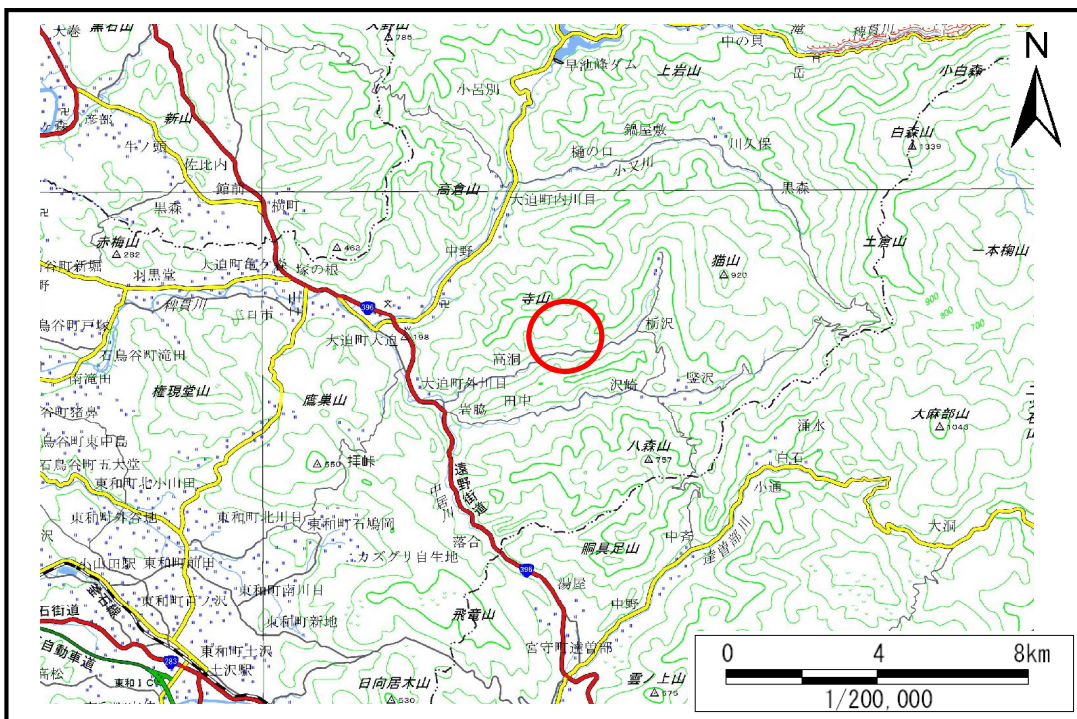


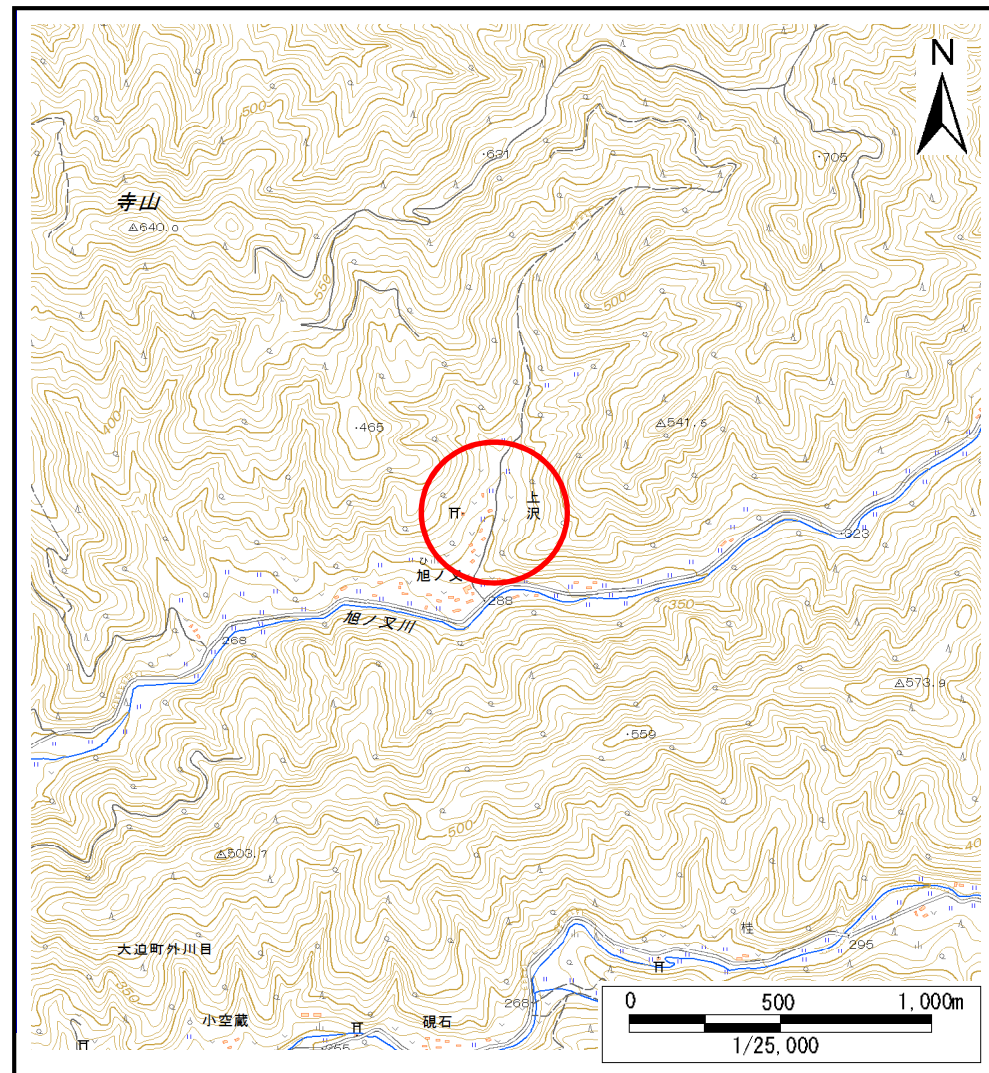
土砂災害防止に関する基礎調査(土石流)

表紙 位置,位置図

自然現象の種類	土石流
溪流番号	B112122-2
水系名	北上川
河川名	旭の又川
溪流名	上沢の沢2-2
所在地	花巻市大迫町外川目第10地割, 第11地割
調査機関	県南広域振興局花巻土木センター



位置図(S=1:200,000)



位置図(S=1:25,000)

土石流区域調査

様式3-1 危害のおそれのある土地、著しい危害のおそれのある土地の設定図(全体図)

調査年度

平成27年度

溪流の位置

溪流番号

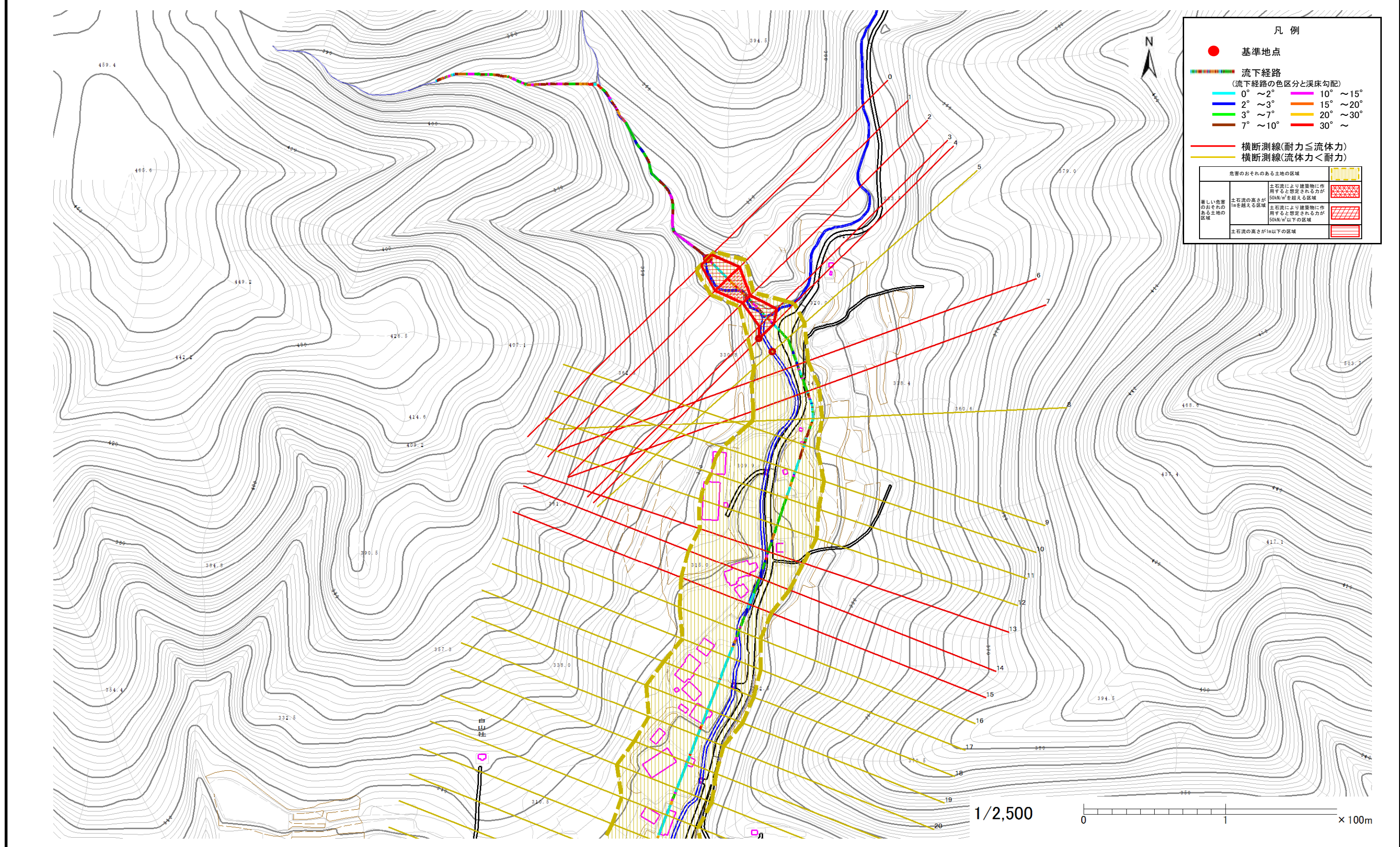
B112122-2

溪流名

上沢の沢2-2

所在地

花巻市大迫町外川目第10地割, 第11地割

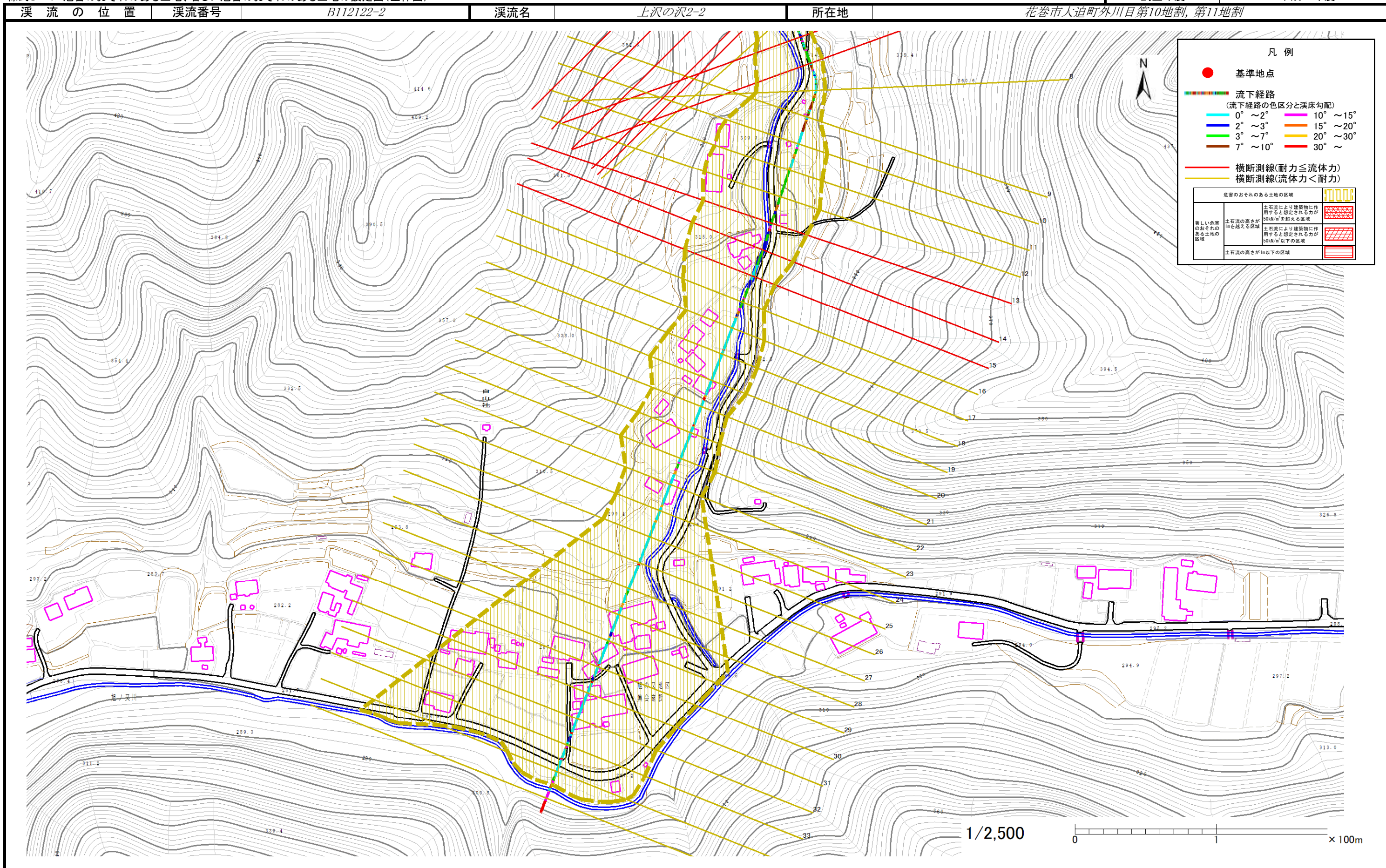


土石流区域調査

様式3-1 危害のおそれのある土地、著しい危害のおそれのある土地の設定図(全体図)

調査年度

平成27年度



土石流区域調書

様式3-2 建築物に作用すると想定される衝撃に関する事項

調査年度	平成27年度
所在地	花巻市大迫町外川目第10地割, 第11地割

溪流の位置	溪流番号	B112122-2	溪流名	上沢の沢2-2	所在地	花巻市大迫町外川目第10地割, 第11地割
-------	------	-----------	-----	---------	-----	-----------------------

横断測線番号	土石流の高さh(m)	土石流の流体力Fd(kN/m ²)	建築物の耐力P2(kN/m ²)	横断測線番号	土石流の高さh(m)	土石流の流体力Fd(kN/m ²)	建築物の耐力P2(kN/m ²)
No.0	1.29	38.89	6.31	No.27	0.81	4.36	9.00
No.1	0.75	15.49	9.61	No.28	0.76	4.99	9.52
No.2	1.46	40.17	5.81	No.29	0.74	5.23	9.71
No.3	0.91	18.10	8.23	No.30	0.77	4.82	9.39
No.4	0.66	10.71	10.69	No.31	0.77	4.90	9.45
No.5	0.68	9.39	10.51	No.32	0.77	4.90	9.45
No.6	1.03	16.11	7.46	No.33	0.79	4.61	9.22
No.7	1.08	17.18	7.18	No.34	0.81	4.36	9.01
No.8	0.69	8.79	10.40	No.35	0.83	4.23	8.90
No.9	0.71	6.64	10.11				
No.10	0.73	5.75	9.88				
No.11	0.72	5.91	9.99				
No.12	0.68	6.63	10.50				
No.13	0.97	8.03	7.79				
No.14	1.31	12.89	6.27				
No.15	1.13	11.81	6.97				
No.16	0.73	6.41	9.88				
No.17	0.76	5.87	9.52				
No.18	0.78	5.31	9.31				
No.19	0.74	5.87	9.71				
No.20	0.72	6.25	9.98				
No.21	0.75	5.73	9.62				
No.22	0.79	5.21	9.27				
No.23	0.79	5.13	9.24				
No.24	0.83	4.31	8.87				
No.25	0.83	4.30	8.86				
No.26	0.85	4.01	8.70				