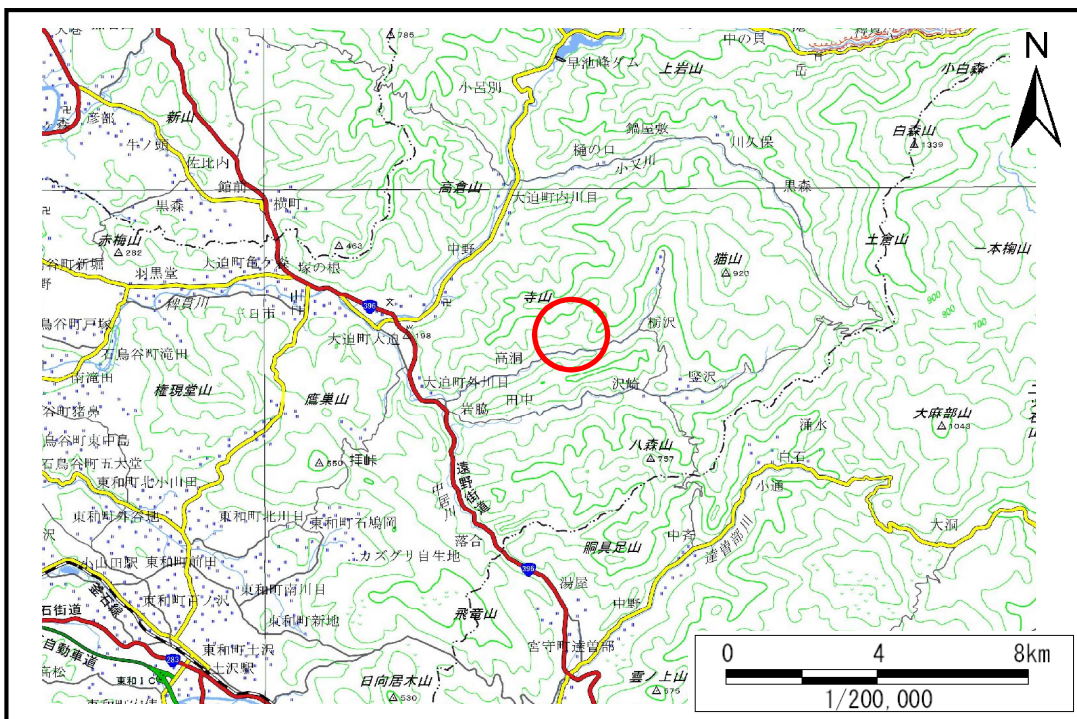


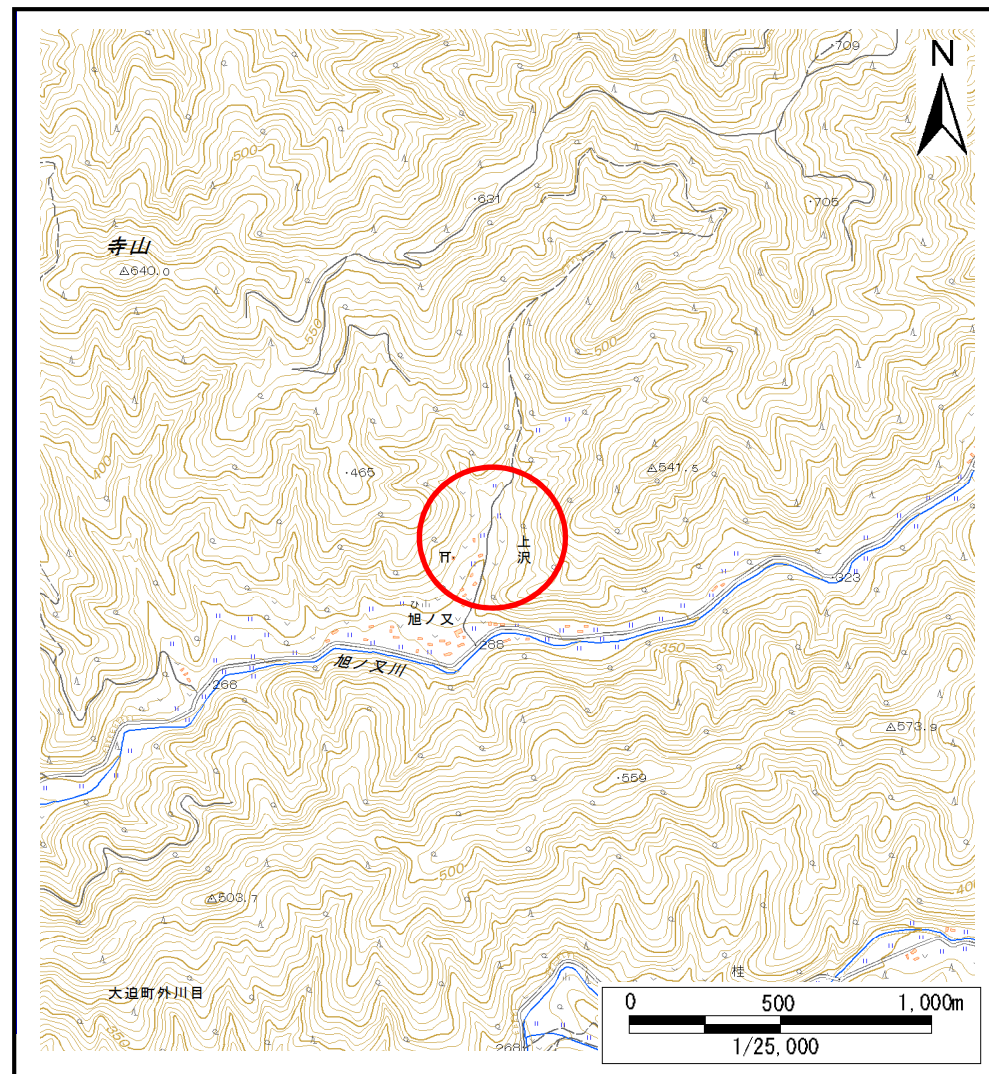
土砂災害防止に関する基礎調査(土石流)

表紙 位置,位置図

自然現象の種類	土石流
溪流番号	B112122-1
水系名	北上川
河川名	旭の又川
溪流名	上沢の沢2-1
所在地	花巻市大迫町外川目第10地割, 第11地割
調査機関	県南広域振興局花巻土木センター



位置図(S=1:200,000)

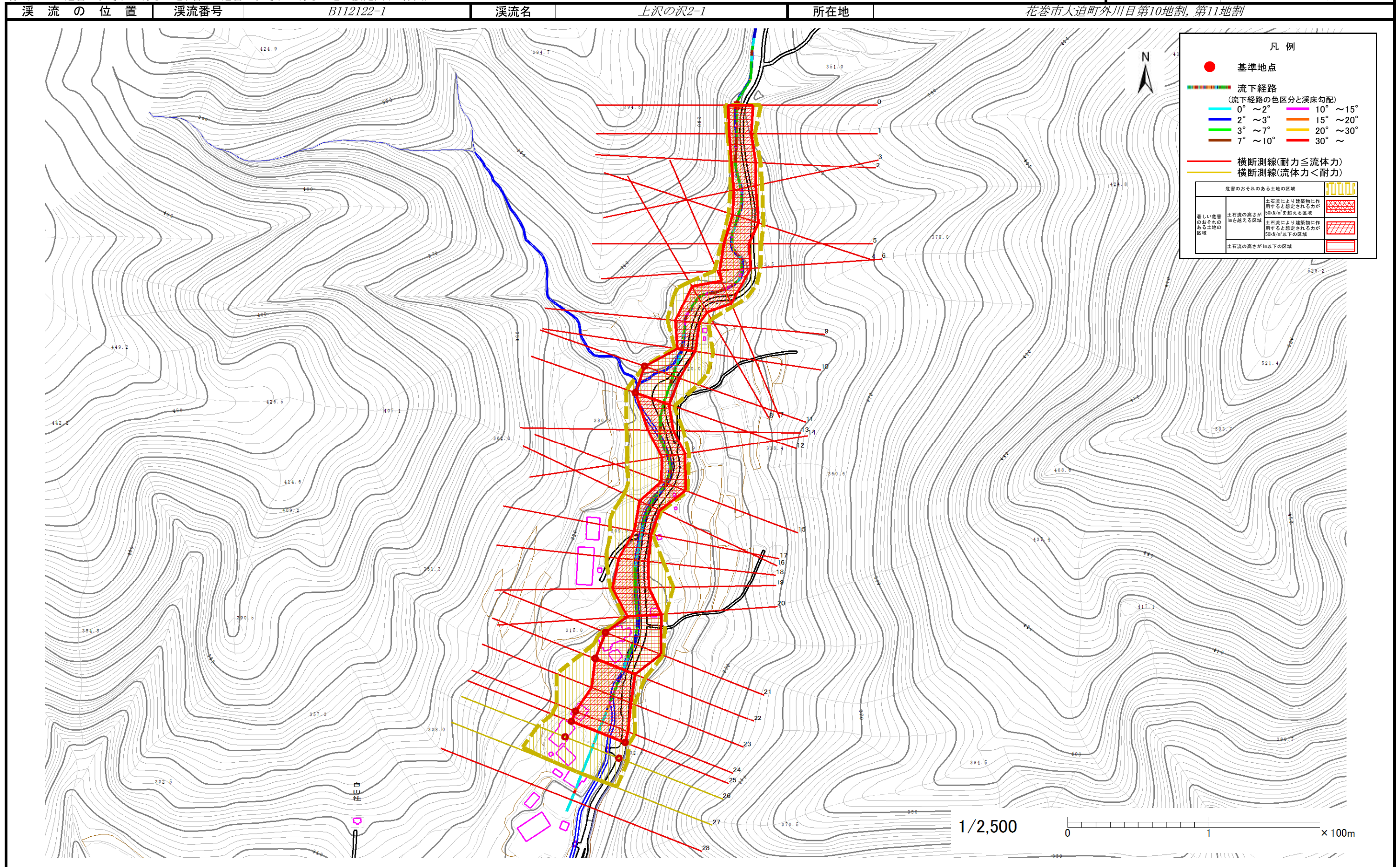


位置図(S=1:25,000)

土石流区域調査

様式3-1 危害のおそれのある土地、著しい危害のおそれのある土地の設定図(全体図)

調査年度 平成27年度



土石流区域調書

様式3-2 建築物に作用すると想定される衝撃に関する事項

調査年度	平成27年度
所在地	花巻市大迫町外川目第10地割, 第11地割

溪流の位置	溪流番号	B112122-1	溪流名	上沢の沢2-1	所在地	花巻市大迫町外川目第10地割, 第11地割
-------	------	-----------	-----	---------	-----	-----------------------

横断測線番号	土石流の高さh(m)	土石流の流体力Fd(kN/m ²)	建築物の耐力P2(kN/m ²)	横断測線番号	土石流の高さh(m)	土石流の流体力Fd(kN/m ²)	建築物の耐力P2(kN/m ²)
No.0	1.58	32.31	5.54	No.27	1.20	5.19	6.68
No.1	1.71	33.50	5.29	No.28	1.25	7.05	6.47
No.2	1.57	31.77	5.56				
No.3	1.69	30.35	5.33				
No.4	1.55	20.90	5.60				
No.5	1.64	21.02	5.41				
No.6	1.45	16.57	5.85				
No.7	1.63	20.69	5.44				
No.8	1.41	18.63	5.96				
No.9	1.59	23.16	5.53				
No.10	1.88	29.55	5.03				
No.11	0.94	10.60	8.01				
No.12	0.96	10.27	7.91				
No.13	1.58	21.26	5.55				
No.14	1.60	23.73	5.49				
No.15	1.50	22.78	5.73				
No.16	1.62	26.20	5.46				
No.17	1.93	31.06	4.98				
No.18	1.44	18.57	5.87				
No.19	1.31	14.89	6.24				
No.20	1.37	15.44	6.08				
No.21	0.96	10.23	7.90				
No.22	0.97	9.92	7.80				
No.23	1.22	12.31	6.59				
No.24	1.06	7.58	7.30				
No.25	1.08	7.23	7.22				
No.26	1.13	6.21	6.98				