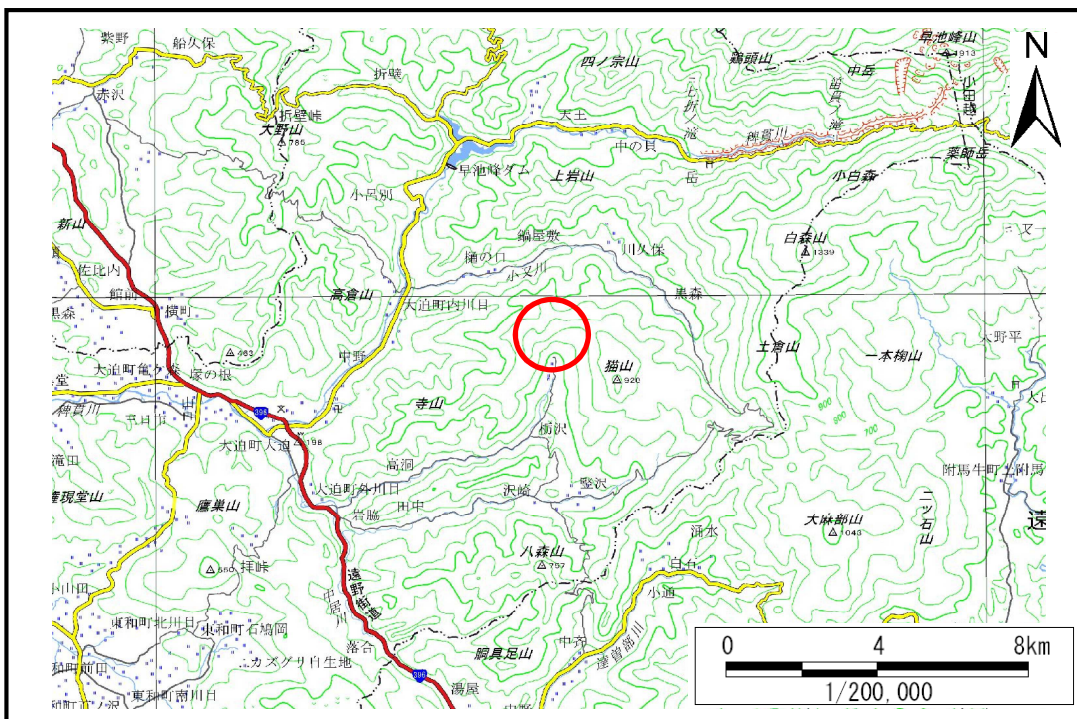


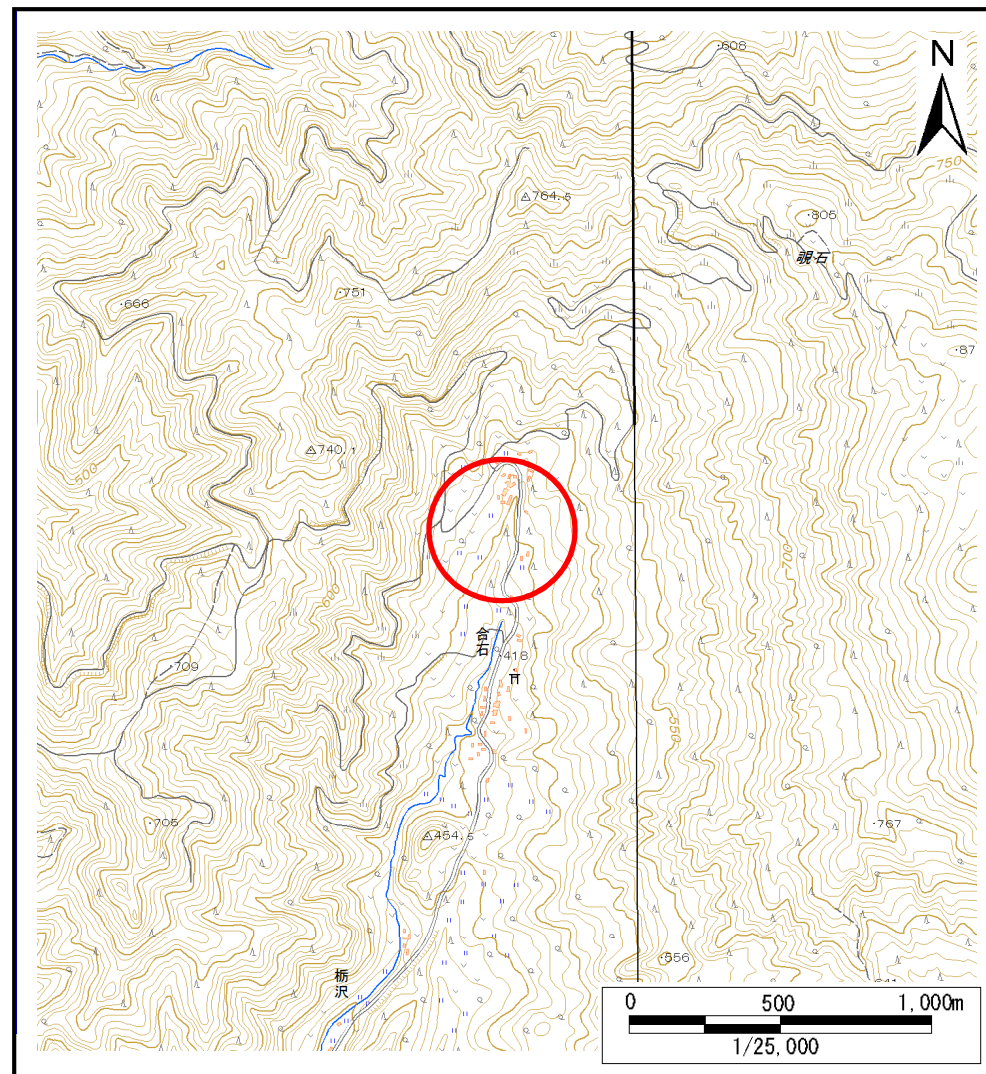
# 土砂災害防止に関する基礎調査(土石流)

表紙 位置,位置図

自然現象の種類	土石流
溪流番号	B112121
水系名	北上川
河川名	旭の又川
溪流名	合石の沢
所在地	花巻市大迫町外川目第8地割, 第9地割
調査機関	県南広域振興局花巻土木センター



位置図(S=1:200,000)



位置図(S=1:25,000)

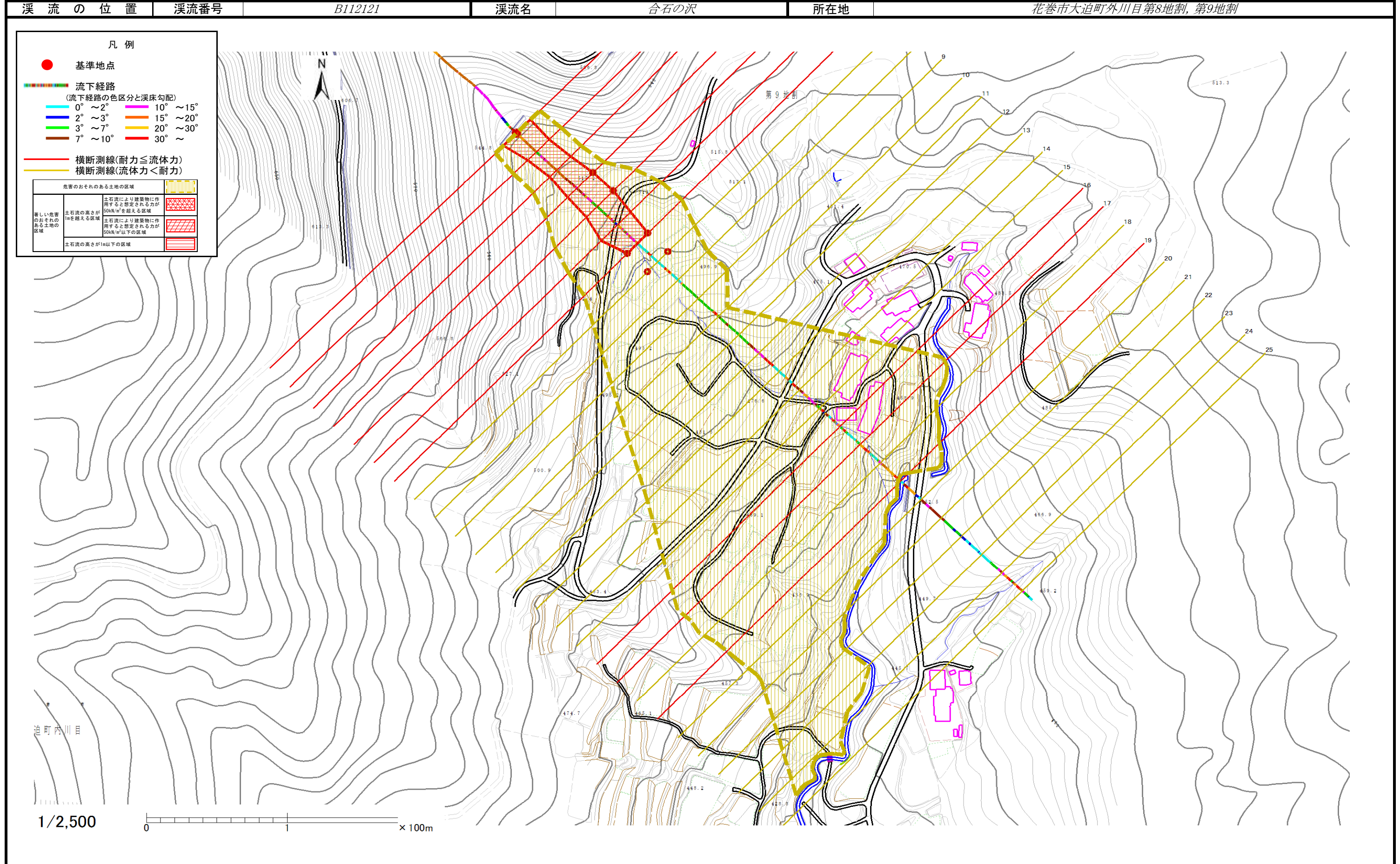


# 土石流区域調査

様式3-1 危害のおそれのある土地、著しい危害のおそれのある土地の設定図(全体図)

調査年度

平成27年度



# 土石流区域調書

様式3-2 建築物に作用すると想定される衝撃に関する事項

調査年度	平成27年度
所在地	花巻市大迫町外川目第8地割, 第9地割

溪流の位置	溪流番号	B112121	溪流名	合石の沢
-------	------	---------	-----	------

横断測線番号	土石流の高さh(m)	土石流の流体力Fd(kN/m <sup>2</sup> )	建築物の耐力P2(kN/m <sup>2</sup> )	横断測線番号	土石流の高さh(m)	土石流の流体力Fd(kN/m <sup>2</sup> )	建築物の耐力P2(kN/m <sup>2</sup> )
No.0	0.64	30.51	11.00				
No.1	0.73	37.34	9.91				
No.2	0.73	38.39	9.91				
No.3	0.56	26.51	12.34				
No.4	0.58	25.32	12.09				
No.5	0.61	24.07	11.50				
No.6	0.46	15.30	14.91				
No.7	0.39	10.99	17.25				
No.8	0.37	9.86	17.99				
No.9	0.35	8.74	18.77				
No.10	0.35	8.45	18.98				
No.11	0.33	6.78	20.25				
No.12	0.32	6.19	20.69				
No.13	0.31	6.42	21.05				
No.14	0.31	6.48	21.14				
No.15	0.32	6.24	20.77				
No.16	0.62	15.41	11.30				
No.17	0.66	16.62	10.77				
No.18	0.39	8.81	17.27				
No.19	0.52	15.82	13.24				
No.20	0.39	8.58	17.06				
No.21	0.38	6.99	17.40				
No.22	0.37	5.68	17.83				
No.23	0.37	3.85	17.87				
No.24	0.38	3.20	17.55				
No.25	0.39	2.78	17.18				