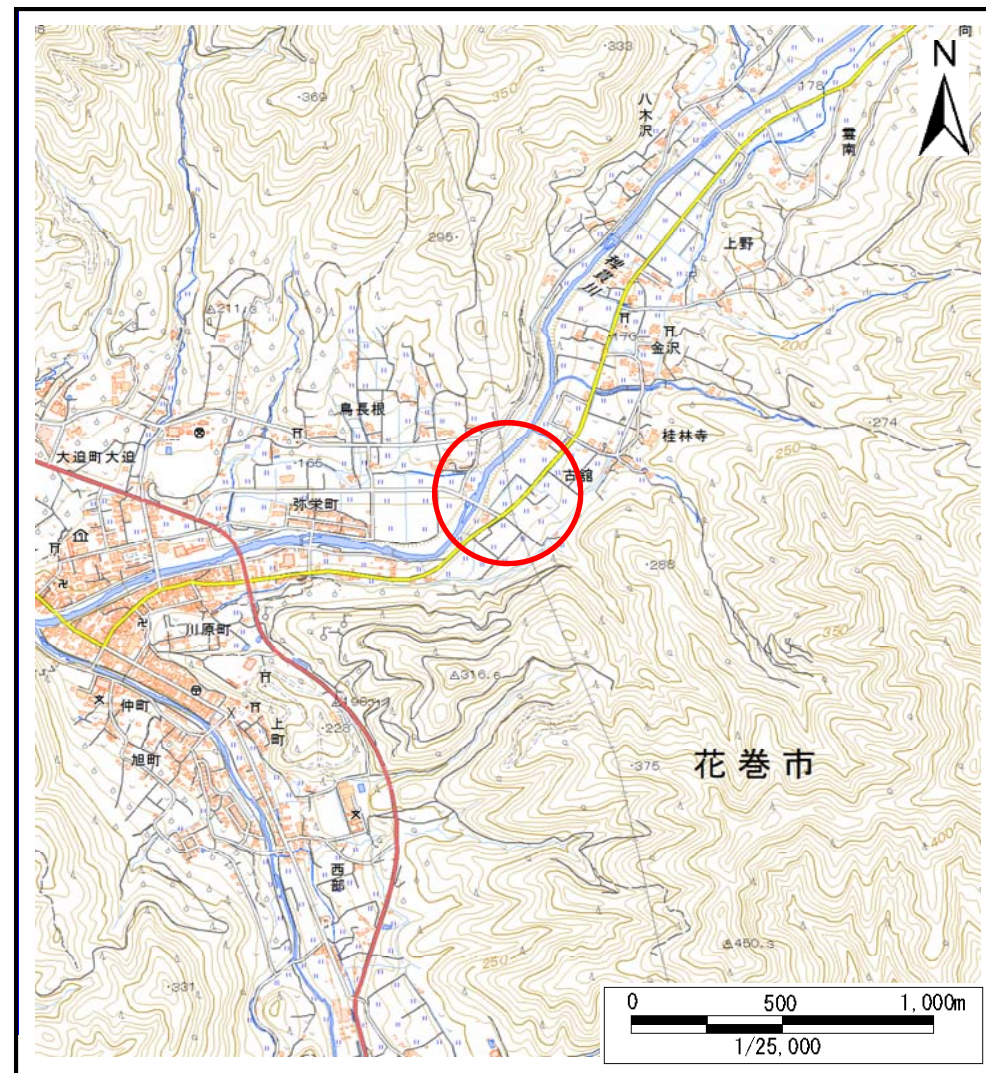


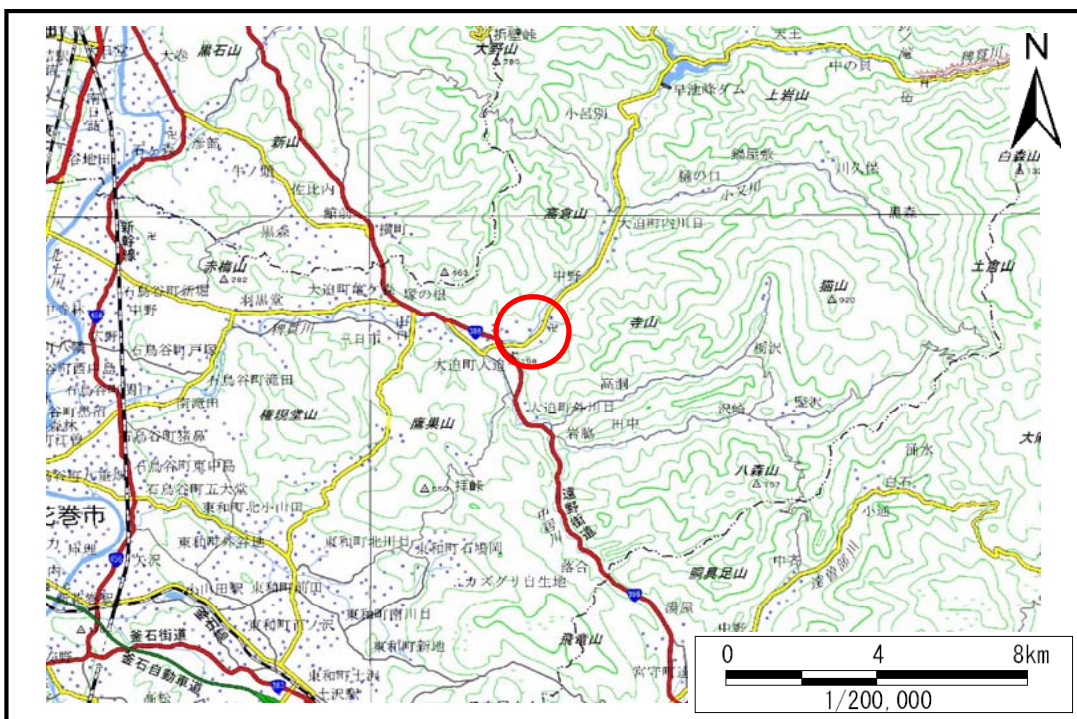
# 土砂災害防止に関する基礎調査(土石流)

表紙 位置,位置図

自然現象の種類	土石流
溪流番号	B112120
水系名	北上川
河川名	稗貫川
溪流名	古館の沢2
所在地	花巻市大迫町内川目第48地割, 大迫第1地割
調査機関	県南広域振興局花巻土木センター



位置図(S=1:25,000)



位置図(S=1:200,000)

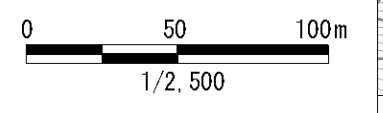
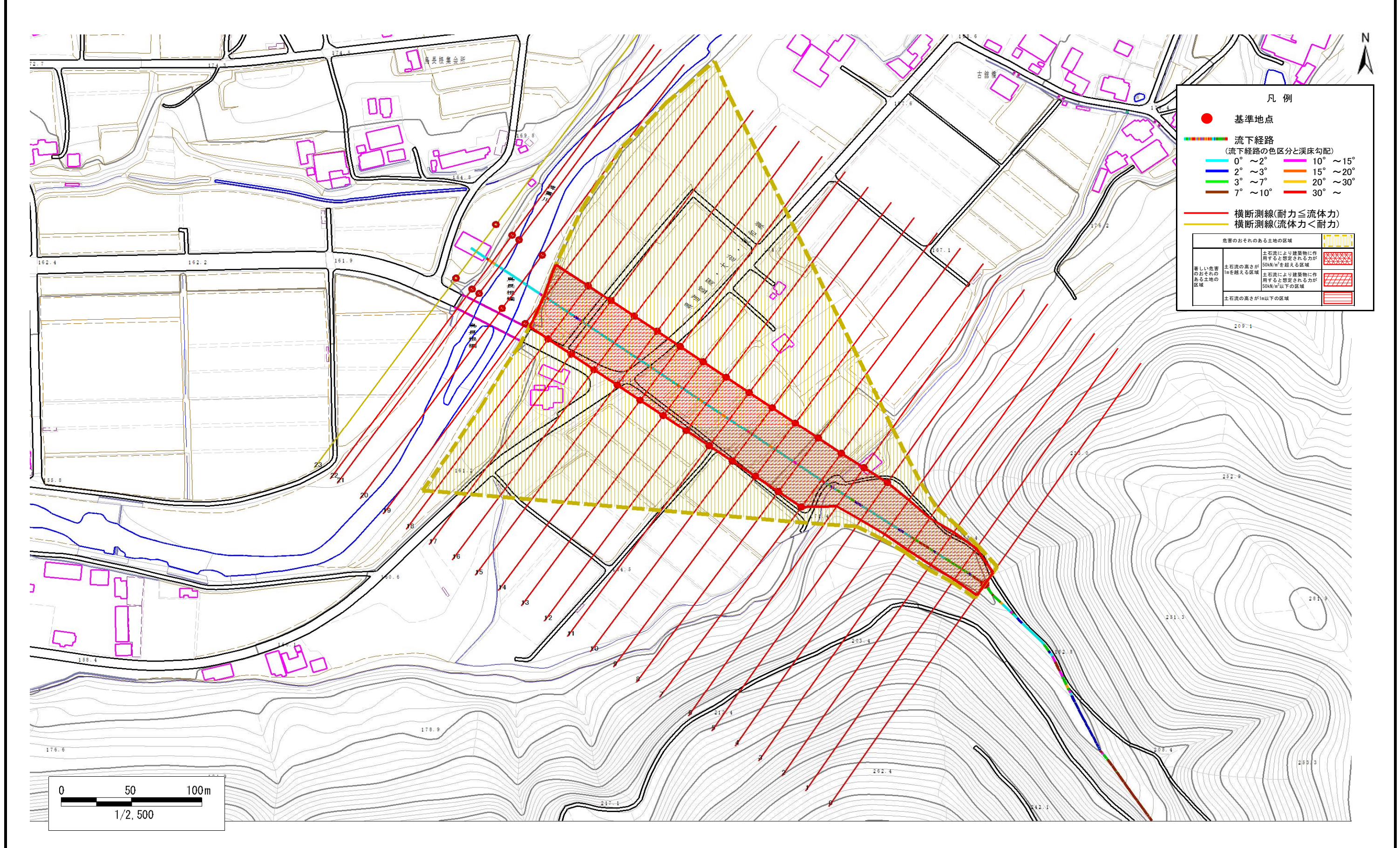
# 土石流区域調査

様式3-1 危害のおそれのある土地、著しい危害のおそれのある土地の設定図(全体図)

調査年度

平成27年度

溪流の位置 溪流番号 B112120 溪流名 古館の沢2 所在地 花巻市大迫町内川目第48地割, 大迫第1地割



# 土石流区域調査

様式3-2 建築物に作用すると想定される衝撃に関する事項

調査年度	平成27年度
所在地	花巻市大道町内川目第48地割, 大道第1地割

溪流の位置	溪流番号	B112120	溪流名	古館の沢2	所在地	花巻市大道町内川目第48地割, 大道第1地割
-------	------	---------	-----	-------	-----	------------------------

横断測線番号	土石流の高さh(m)	土石流の流体力Fd(kN/m <sup>2</sup> )	建築物の耐力P2(kN/m <sup>2</sup> )	横断測線番号	土石流の高さh(m)	土石流の流体力Fd(kN/m <sup>2</sup> )	建築物の耐力P2(kN/m <sup>2</sup> )
No.0	1.79	24.92	5.16				
No.1	1.50	19.06	5.73				
No.2	1.47	16.74	5.79				
No.3	1.50	17.36	5.73				
No.4	1.43	16.23	5.90				
No.5	1.09	10.47	7.13				
No.6	1.14	8.84	6.93				
No.7	1.13	8.96	6.96				
No.8	1.13	8.90	6.94				
No.9	1.12	9.08	6.99				
No.10	1.15	8.57	6.89				
No.11	1.18	7.73	6.74				
No.12	1.17	7.80	6.76				
No.13	1.19	7.42	6.68				
No.14	1.19	7.47	6.70				
No.15	1.16	7.84	6.82				
No.16	1.17	7.77	6.80				
No.17	1.22	6.88	6.57				
No.18	1.18	7.36	6.73				
No.19	1.15	7.71	6.85				
No.20	1.10	8.49	7.10				
No.21	1.14	7.89	6.91				
No.22	1.23	6.72	6.54				
No.23	1.42	4.59	5.94				