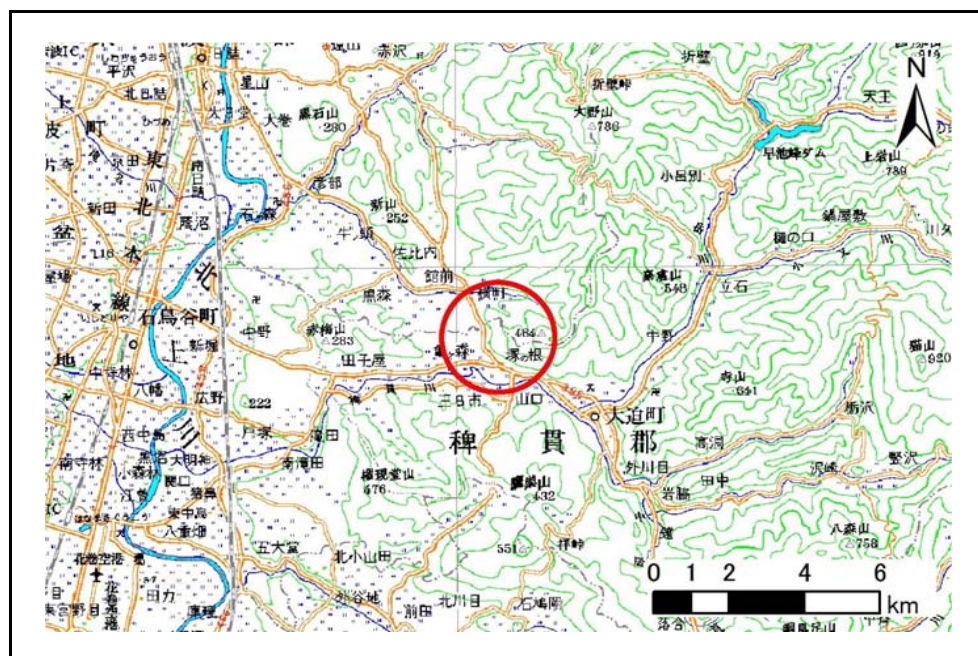


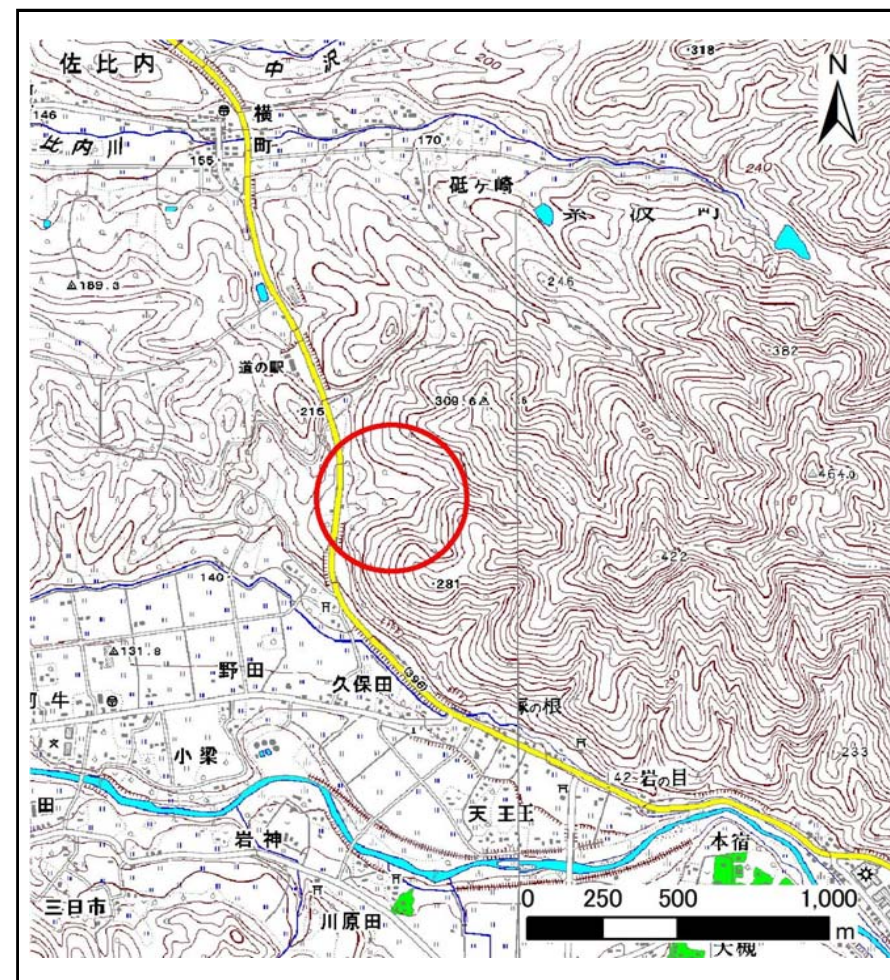
土砂災害防止に関する基礎調査(土石流)

表紙 位置,位置図

自然現象の種類	土石流
溪流番号	B112118
水系名	北上川
河川名	稗貫川
溪流名	野田の沢
所在地	花巻市大迫町亀ヶ森第5地割
調査機関	県南広域振興局土木部花巻土木センター



位置図(S=1:200,000)

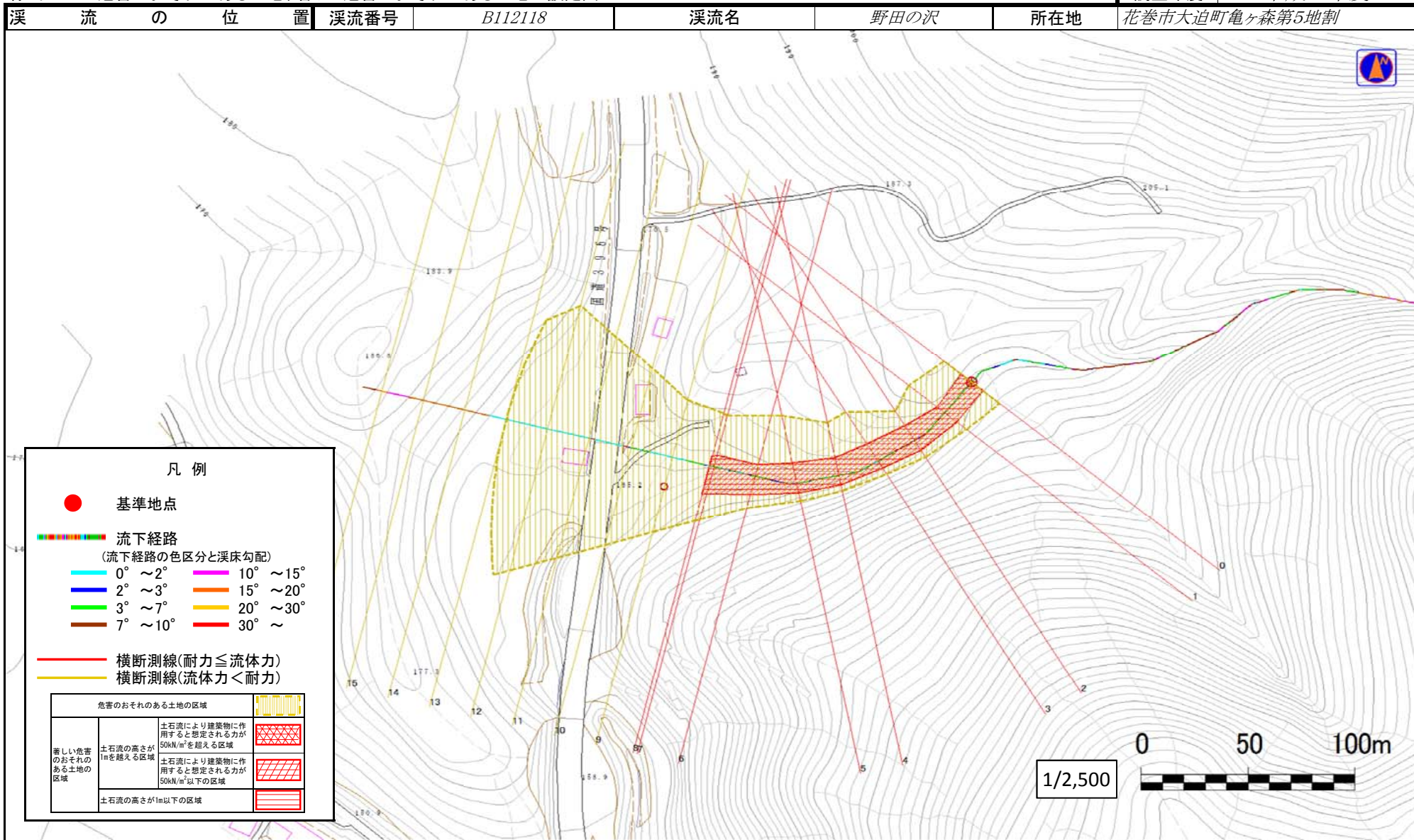


概況図(S=1:25,000)

土石流区域調査

様式3-1 危害のおそれのある土地、著しい危害のおそれのある土地の設定図

調査年度	平成24年度
所在地	花巻市大迫町亀ヶ森第5地割



土石流区域調書

様式3-2 建築物に作用すると想定される衝撃に関する事項

調査年度	平成24年度
------	--------

溪流の位置	溪流番号	溪流名	所在地
	B112118	野田の沢	花巻市大迫町亀ヶ森第5地割

横断測線番号	土石流の高さh(m)	土石流の流体力Fd(kN/m ²)	建築物の耐力P2(kN/m ²)	横断測線番号	土石流の高さh(m)	土石流の流体力Fd(kN/m ²)	建築物の耐力P2(kN/m ²)
No.0	1.32	24.98	6.22				
No.1	1.41	24.82	5.97				
No.2	1.25	20.80	6.48				
No.3	1.27	20.87	6.40				
No.4	1.28	19.74	6.37				
No.5	1.20	16.94	6.64				
No.6	1.21	15.92	6.61				
No.7	1.07	11.41	7.27				
No.8	1.07	11.19	7.24				
No.9	0.85	6.74	8.70				
No.10	0.86	6.26	8.58				
No.11	0.89	5.53	8.35				
No.12	0.93	4.85	8.09				
No.13	1.01	3.78	7.57				
No.14	0.00	0.00	0.00				
No.15	0.00	0.00	0.00				
No.16	0.00	0.00	0.00				