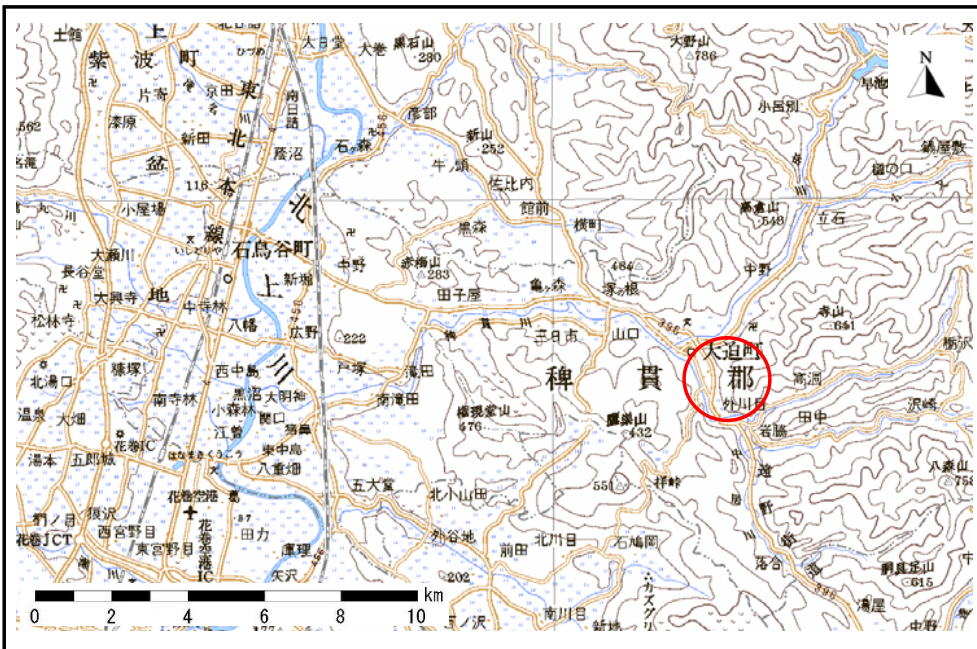


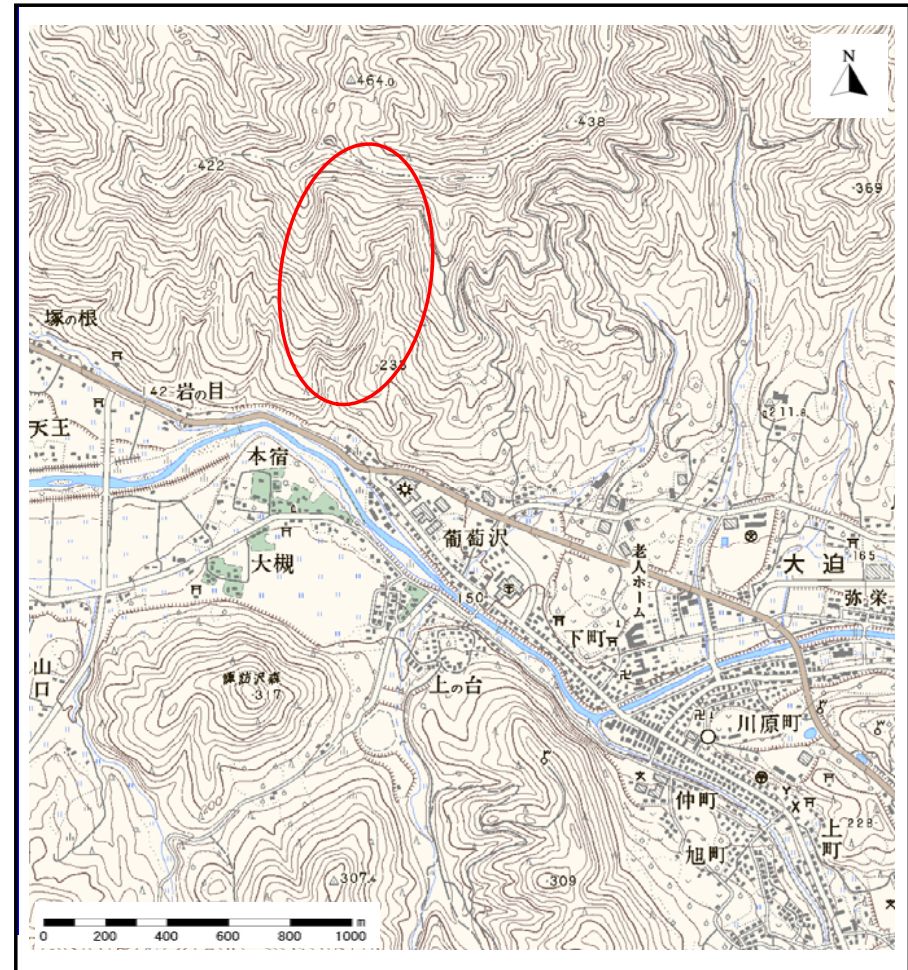
土砂災害防止に関する基礎調査(土石流)

表紙 位置位置図

自然現象の種類	土石流
溪流番号	B112116
水系名	北上川
河川名	稗貴川
溪流名	葡萄沢の沢4
所在地	花巻市大迫町大迫第14地割
調査機関	県南広域振興局土木部 花巻土木センター



位置図(S=1:200,000)



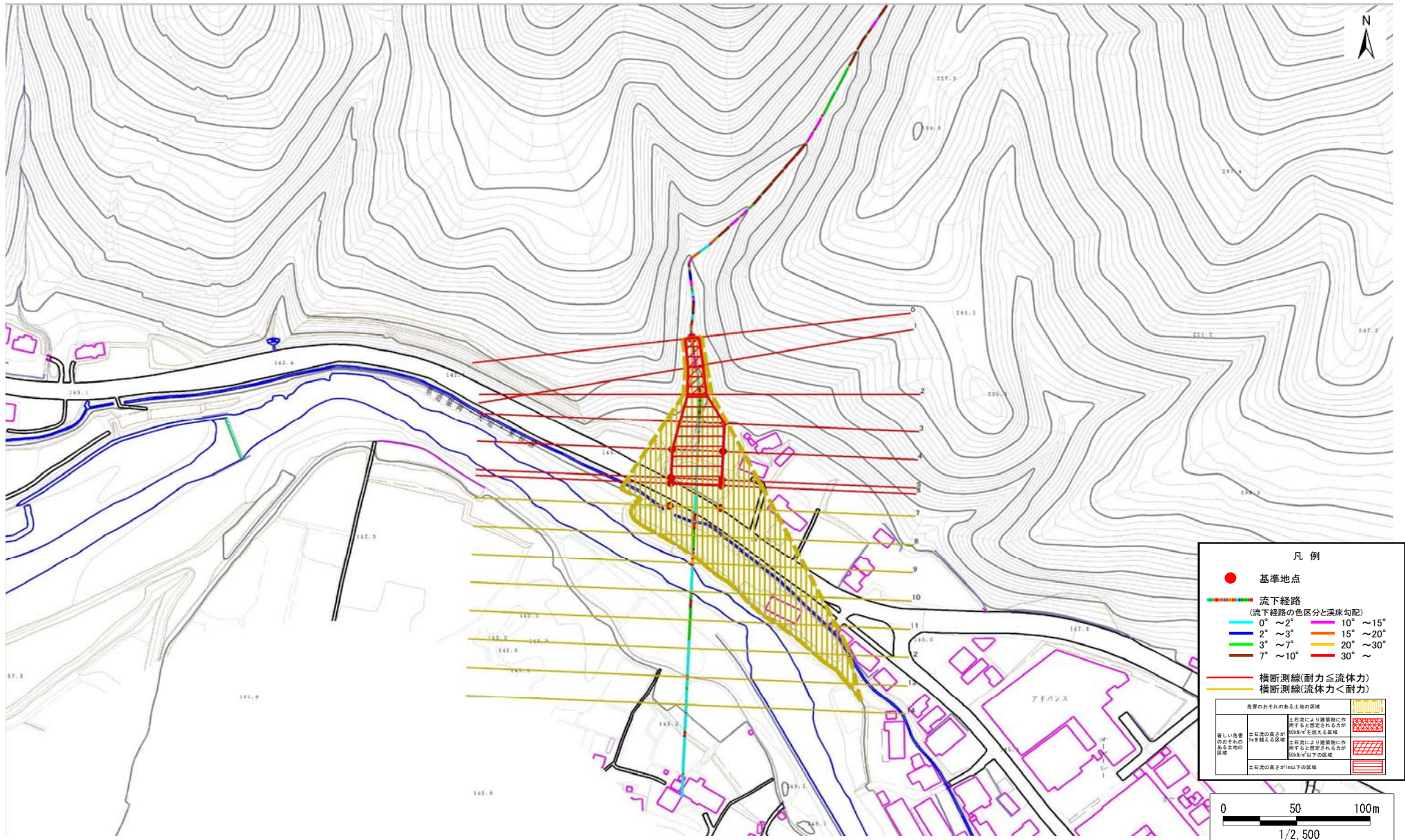
概況図(S=1:25,000)

土石流区域調査

様式3-1 危害のおそれのある土地、著しい危害のおそれのある土地の設定図(全体図)

調査年度 平成23年度

渓流の位置	溪流番号	B112116	溪流名	葡萄沢の沢4	所在地	花巻市大迫町大迫第14地割
-------	------	---------	-----	--------	-----	---------------



凡例

- 基準地点
- 流下経路
(流下経路の色分と渓床勾配)

0° ~ 2°	10° ~ 15°
2° ~ 3°	15° ~ 20°
3° ~ 7°	20° ~ 30°
7° ~ 10°	30° ~
- 横断測線(耐力 ≤ 流体力)
- 横断測線(流体力 < 耐力)

危害のおそれのある土地の区域	土石流により建築物に作用する想定される力が50kN/m ² を超える区域
著しい危害のおそれのある土地の区域	土石流により建築物に作用する想定される力が50kN/m ² 以下の区域
土石流の高さが1m以下の区域	

0 50 100m
1/2,500

土 石 流 区 域 調 書

様式3-2 建築物に作用すると想定される衝撃に関する事項

調査年度	平成23年度
------	--------

溪流の位置	溪流番号 <i>B112116</i>	溪流名 <i>葡萄沢の沢4</i>	所在地 <i>花巻市大迫町大迫第14地割</i>
-------	------------------------	----------------------	-----------------------------

横断測線番号	土石流の高さh(m)	土石流の流体力F _d (kN/m ²)	建築物の耐力P2(kN/m2)	横断測線番号	土石流の高さh(m)	土石流の流体力F _d (kN/m ²)	建築物の耐力P2(kN/m2)
<i>No.0</i>	<i>1.65</i>	<i>50.90</i>	<i>5.40</i>				
<i>No.1</i>	<i>1.54</i>	<i>45.64</i>	<i>5.64</i>				
<i>No.2</i>	<i>1.34</i>	<i>35.81</i>	<i>6.15</i>				
<i>No.3</i>	<i>0.72</i>	<i>13.30</i>	<i>10.01</i>				
<i>No.4</i>	<i>0.71</i>	<i>11.54</i>	<i>10.07</i>				
<i>No.5</i>	<i>0.71</i>	<i>10.60</i>	<i>10.07</i>				
<i>No.6</i>	<i>0.71</i>	<i>10.08</i>	<i>10.06</i>				
<i>No.7</i>	<i>0.72</i>	<i>9.03</i>	<i>10.02</i>				
<i>No.8</i>	<i>0.73</i>	<i>8.04</i>	<i>9.92</i>				
<i>No.9</i>	<i>0.69</i>	<i>8.80</i>	<i>10.31</i>				
<i>No.10</i>	<i>0.71</i>	<i>8.50</i>	<i>10.16</i>				
<i>No.11</i>	<i>0.75</i>	<i>6.43</i>	<i>9.63</i>				
<i>No.12</i>	<i>0.81</i>	<i>4.73</i>	<i>9.04</i>				
<i>No.13</i>	<i>0.85</i>	<i>4.02</i>	<i>8.68</i>				
<i>No.14</i>	<i>0.86</i>	<i>3.85</i>	<i>8.58</i>				