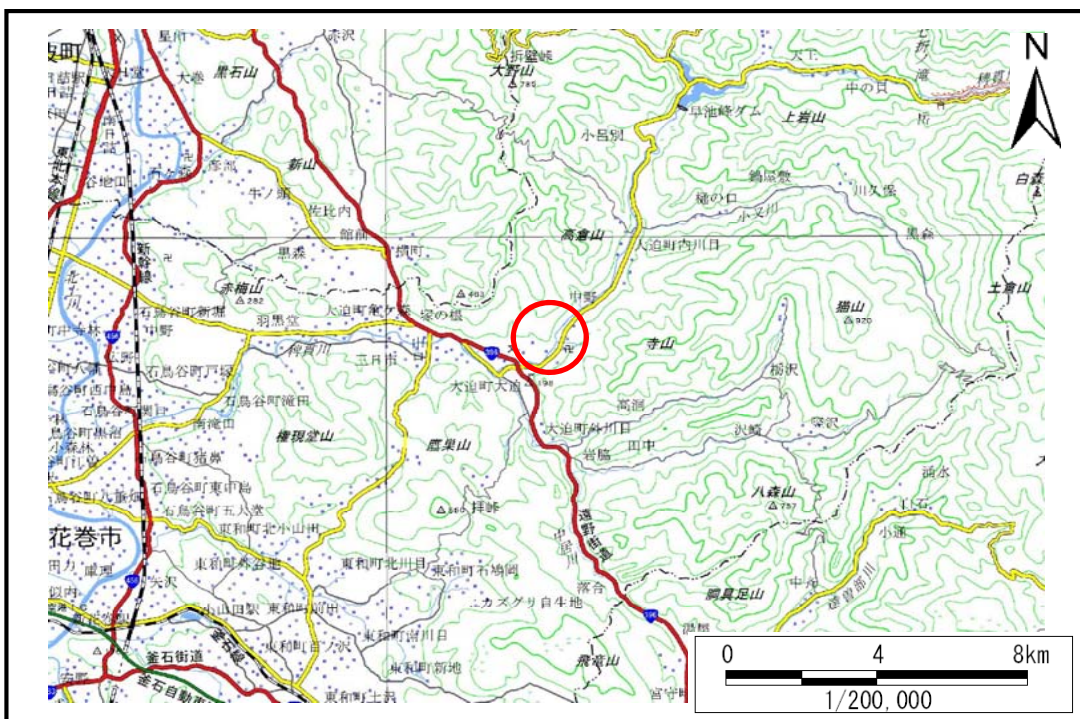


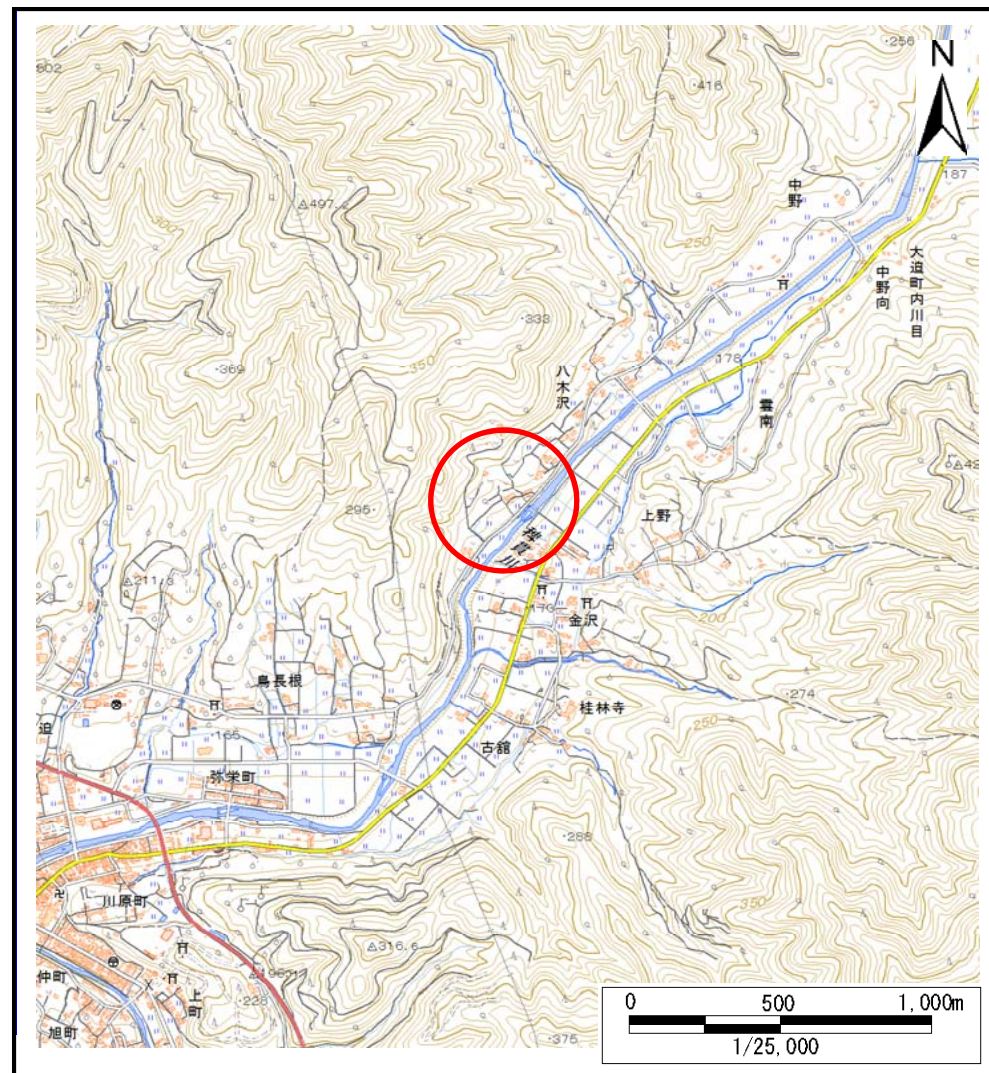
土砂災害防止に関する基礎調査(土石流)

表紙 位置,位置図

自然現象の種類	土石流
溪流番号	B112112
水系名	北上川
河川名	稗貫川
溪流名	下八木沢の沢
所在地	花巻市大迫町大迫第6地割, 内川目第43地割, 46地割
調査機関	県南広域振興局花巻土木センター



位置図(S=1:200,000)



位置図(S=1:25,000)

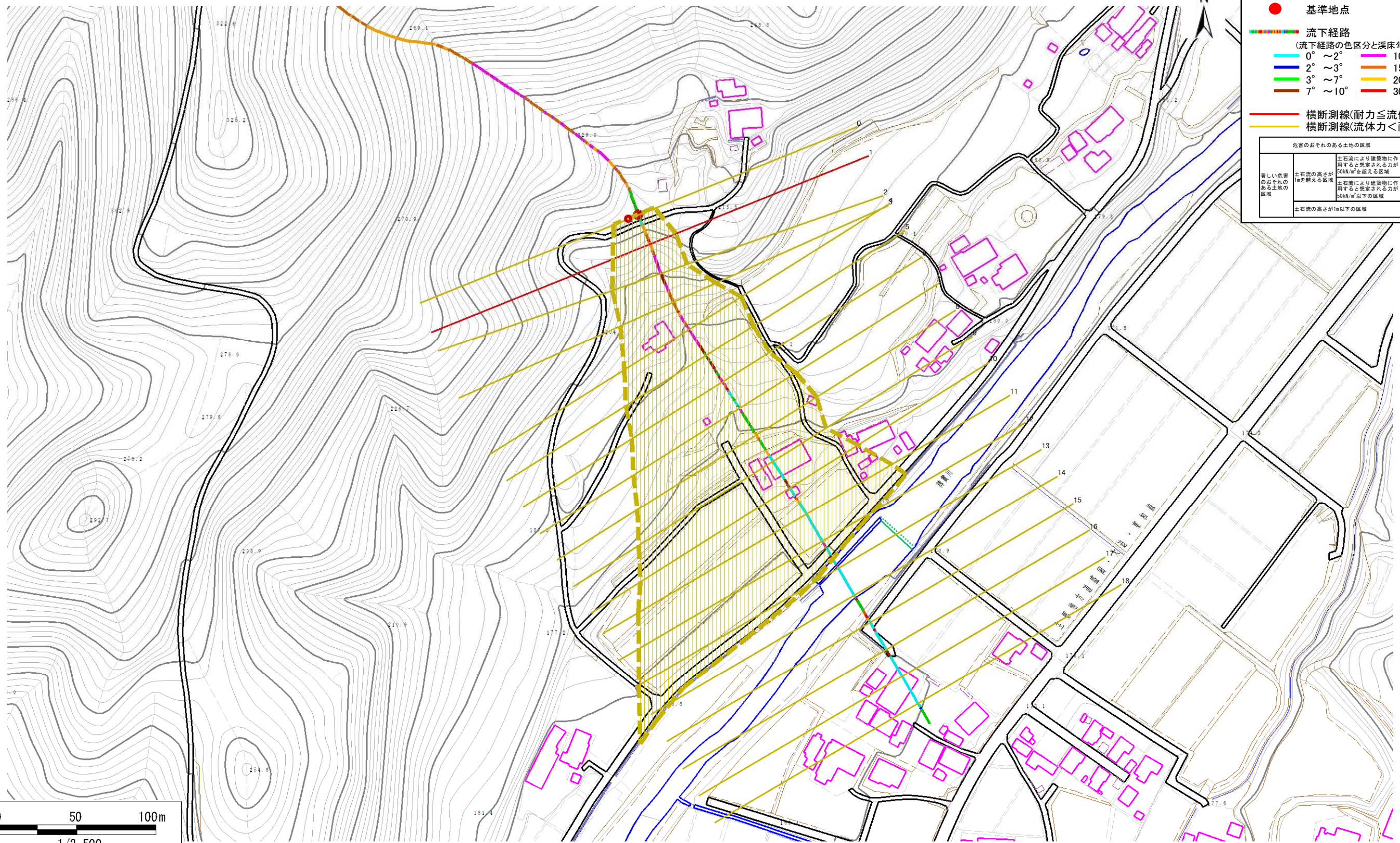
土石流区域調査

様式3-1 危害のおそれのある土地、著しい危害のおそれのある土地の設定図(全体図)

調査年度

平成27年度

溪流の位置	溪流番号	B112112	溪流名	下八木沢の沢	所在地	花巻市大迫町大迫第6地割, 内川目第43地割, 46地割
-------	------	---------	-----	--------	-----	------------------------------



凡例

- 基準地点
- 流下経路
(流下経路の色区分と溪床勾配)
 - 0° ~ 2°
 - 2° ~ 3°
 - 3° ~ 7°
 - 7° ~ 10°
 - 10° ~ 15°
 - 15° ~ 20°
 - 20° ~ 30°
 - 30° ~
- 横断測線(耐力 ≤ 流体力)
- 横断測線(流体力 < 耐力)

危険のおそれのある土地の区域	
著しい危害のおそれのある土地の区域	土石流により建築物に作用すると想定される力が50kN/m ² を超える区域
危険のおそれのある土地の区域	土石流により建築物に作用すると想定される力が50kN/m ² 以下の区域
土石流の高さが1m以下の区域	

土石流区域調査

様式3-2 建築物に作用すると想定される衝撃に関する事項

調査年度	平成27年度
所在地	花巻市大道町大道第6地割, 内川目第43地割, 46地割

溪流の位置	溪流番号	B112112	溪流名	下八木沢の沢	所在地	花巻市大道町大道第6地割, 内川目第43地割, 46地割
-------	------	---------	-----	--------	-----	------------------------------

横断測線番号	土石流の高さh(m)	土石流の流体力Fd(kN/m ²)	建築物の耐力P2(kN/m ²)	横断測線番号	土石流の高さh(m)	土石流の流体力Fd(kN/m ²)	建築物の耐力P2(kN/m ²)
No.0	0.32	13.19	20.83				
No.1	0.32	12.90	20.62				
No.2	0.32	12.70	20.47				
No.3	0.33	12.40	20.24				
No.4	0.24	7.17	26.99				
No.5	0.24	7.20	27.05				
No.6	0.24	7.30	27.23				
No.7	0.23	7.77	28.05				
No.8	0.23	7.73	27.98				
No.9	0.24	7.27	27.18				
No.10	0.19	4.64	33.88				
No.11	0.18	4.34	34.99				
No.12	0.16	3.47	38.54				
No.13	0.28	6.79	23.62				
No.14	0.24	5.65	26.94				
No.15	0.22	4.66	28.89				
No.16	0.21	3.65	31.04				
No.17	0.19	2.14	33.63				
No.18	0.19	1.61	33.56				
No.19	0.19	1.59	33.53				
No.20	0.19	1.35	33.00				
No.21	0.20	1.25	32.66				
No.22	0.21	0.87	30.29				
No.23	0.24	0.58	26.78				
No.24	0.24	0.58	26.74				
No.25	0.26	0.47	24.75				