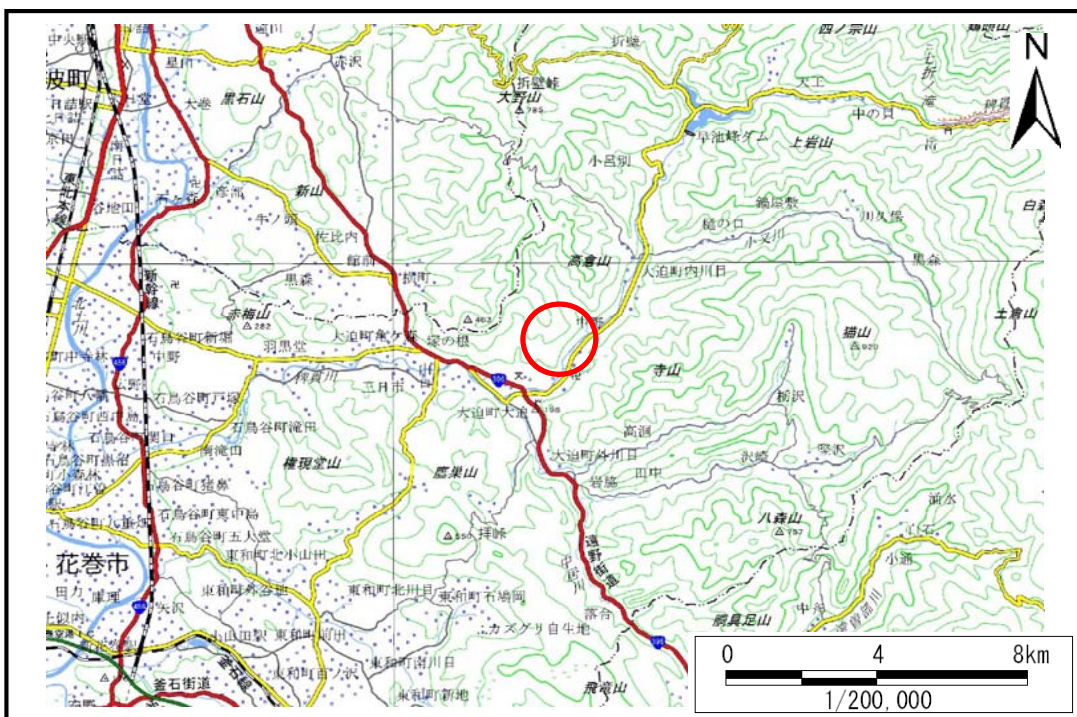


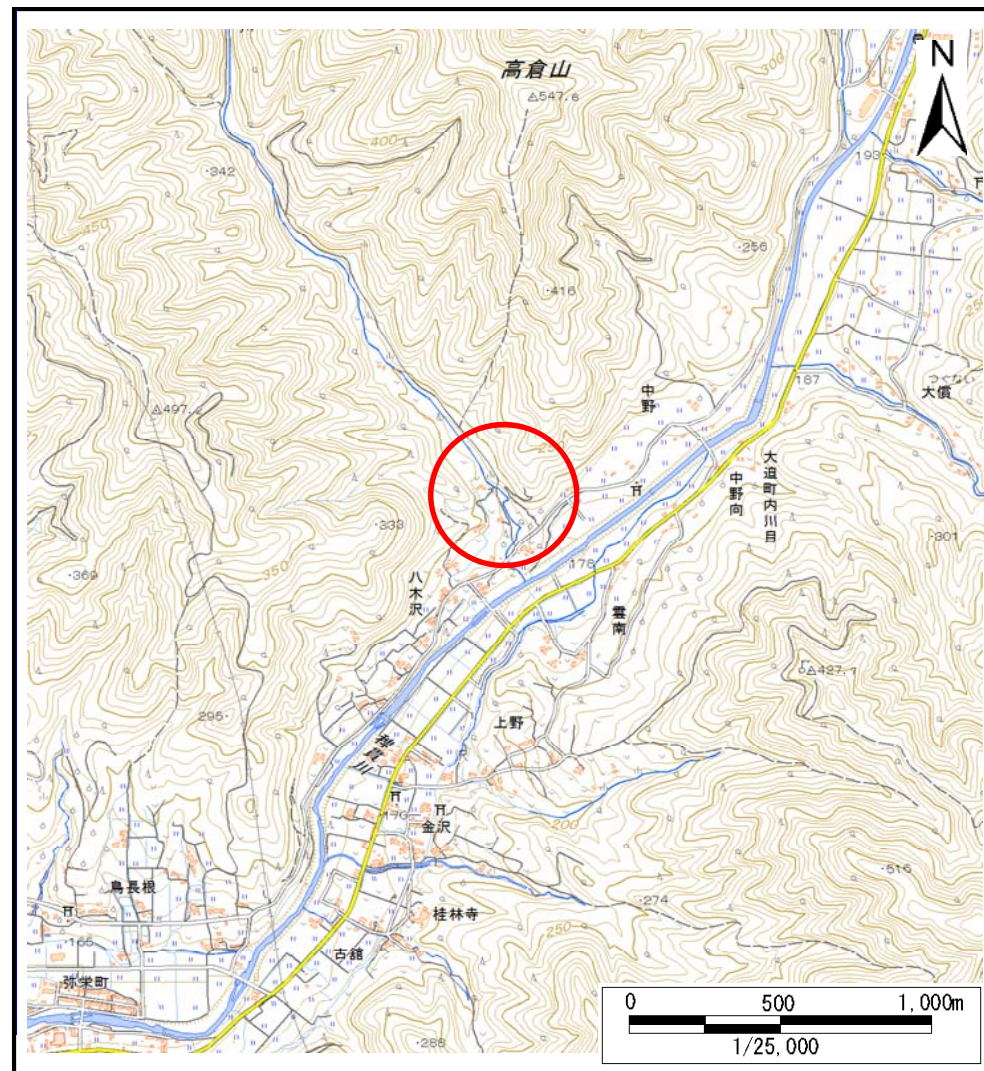
土砂災害防止に関する基礎調査(土石流)

表紙 位置,位置図

自然現象の種類	土石流
溪流番号	B112111
水系名	北上川
河川名	八木沢川
溪流名	上八木沢の沢
所在地	花巻市大迫町内川目第41地割, 第43地割
調査機関	県南広域振興局花巻土木センター



位置図(S=1:200,000)



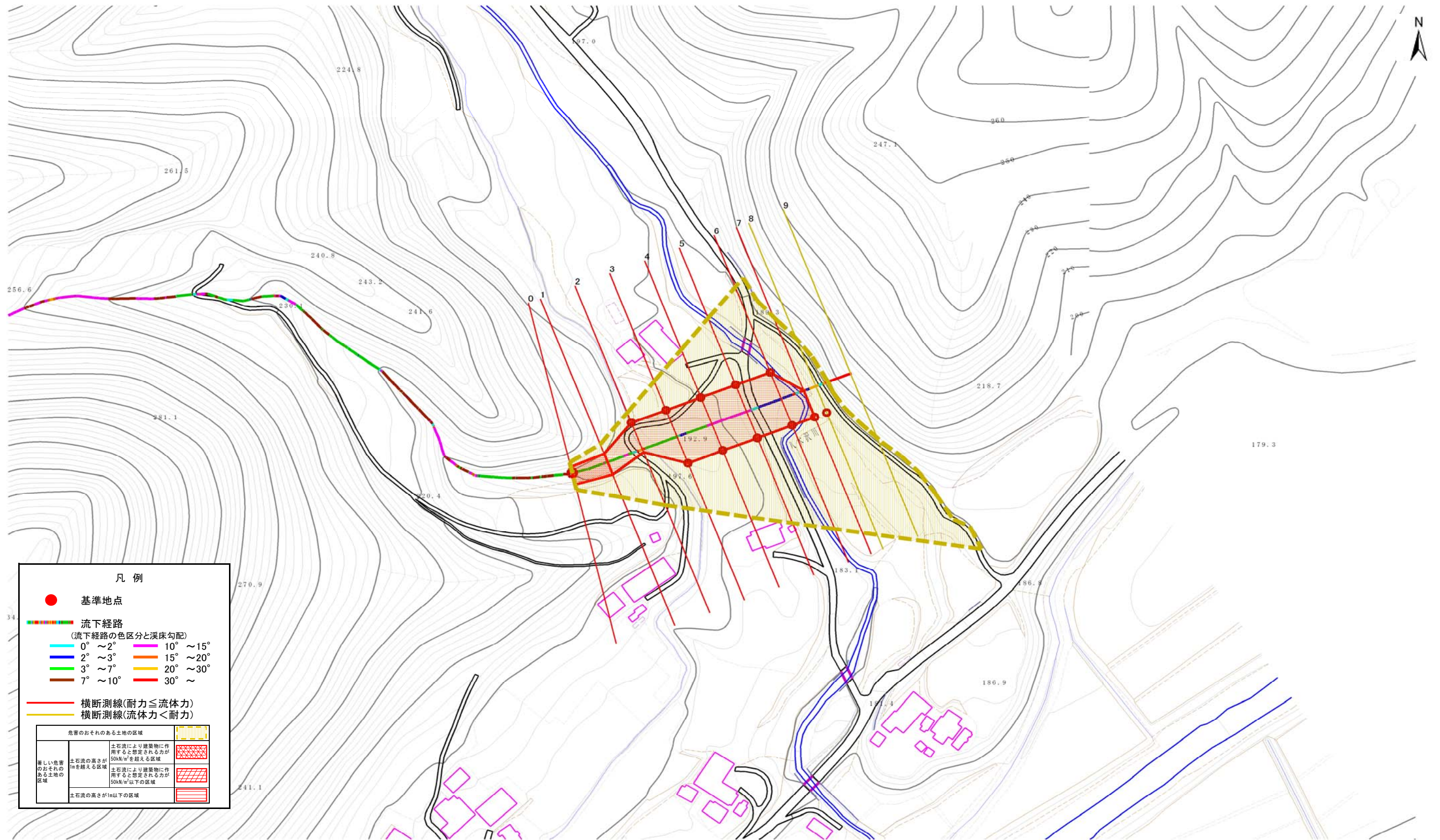
位置図(S=1:25,000)

土石流区域調査

様式3-1 危害のおそれのある土地、著しい危害のおそれのある土地の設定図(全体図)

調査年度 平成27年度

溪流の位置	溪流番号	B112111	溪流名	上八木沢の沢	所在地	花巻市大迫町内川目第41地割, 第43地割
-------	------	---------	-----	--------	-----	-----------------------



凡例

- 基準地点
- 流下経路 (流下経路の色区分と渓床勾配)
 - 0° ~ 2°
 - 2° ~ 3°
 - 3° ~ 7°
 - 7° ~ 10°
 - 10° ~ 15°
 - 15° ~ 20°
 - 20° ~ 30°
 - 30° ~
- 横断測線(耐力 ≤ 流体力)
- 横断測線(流体力 < 耐力)

危険のおそれのある土地の区域	土石流により建築物に作用すると想定される力が50kN/m ² を超える区域	
著しい危害のおそれのある土地の区域	土石流の高さが1mを超える区域	
	土石流により建築物に作用すると想定される力が50kN/m ² 以下の区域	
	土石流の高さが1m以下の区域	

1/2,000 0 1 ×100m

土 石 流 区 域 調 書

様式3-2 建築物に作用すると想定される衝撃に関する事項

調査年度	平成27年度
------	--------

溪流の位置	溪流番号	B112111	溪流名	上八木沢の沢	所在地	花巻市大迫町内川目第41地割, 第43地割
-------	------	---------	-----	--------	-----	-----------------------

横断測線番号	土石流の高さh(m)	土石流の流体力F _d (kN/m ²)	建築物の耐力P2(kN/m ²)	横断測線番号	土石流の高さh(m)	土石流の流体力F _d (kN/m ²)	建築物の耐力P2(kN/m ²)
No.0	1.41	32.32	5.96				
No.1	1.24	26.38	6.52				
No.2	0.69	12.56	10.29				
No.3	0.69	12.60	10.30				
No.4	0.70	12.30	10.24				
No.5	0.69	12.66	10.36				
No.6	0.70	11.68	10.26				
No.7	0.70	10.48	10.28				
No.8	0.70	8.46	10.19				
No.9	0.00	0.00	0.00				