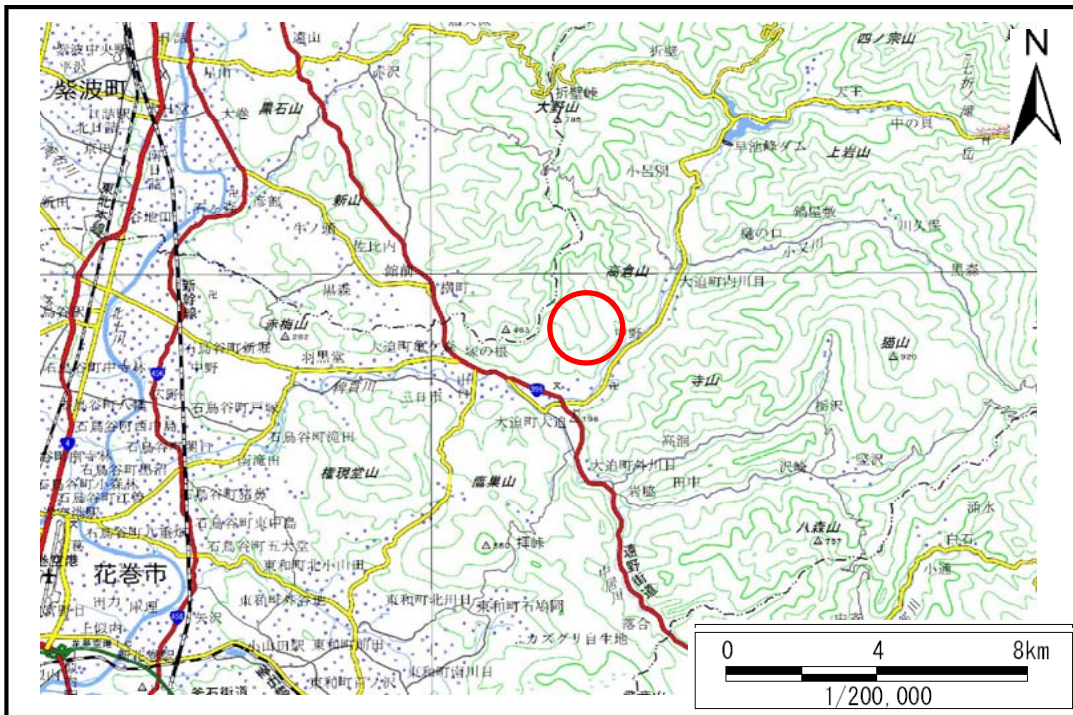


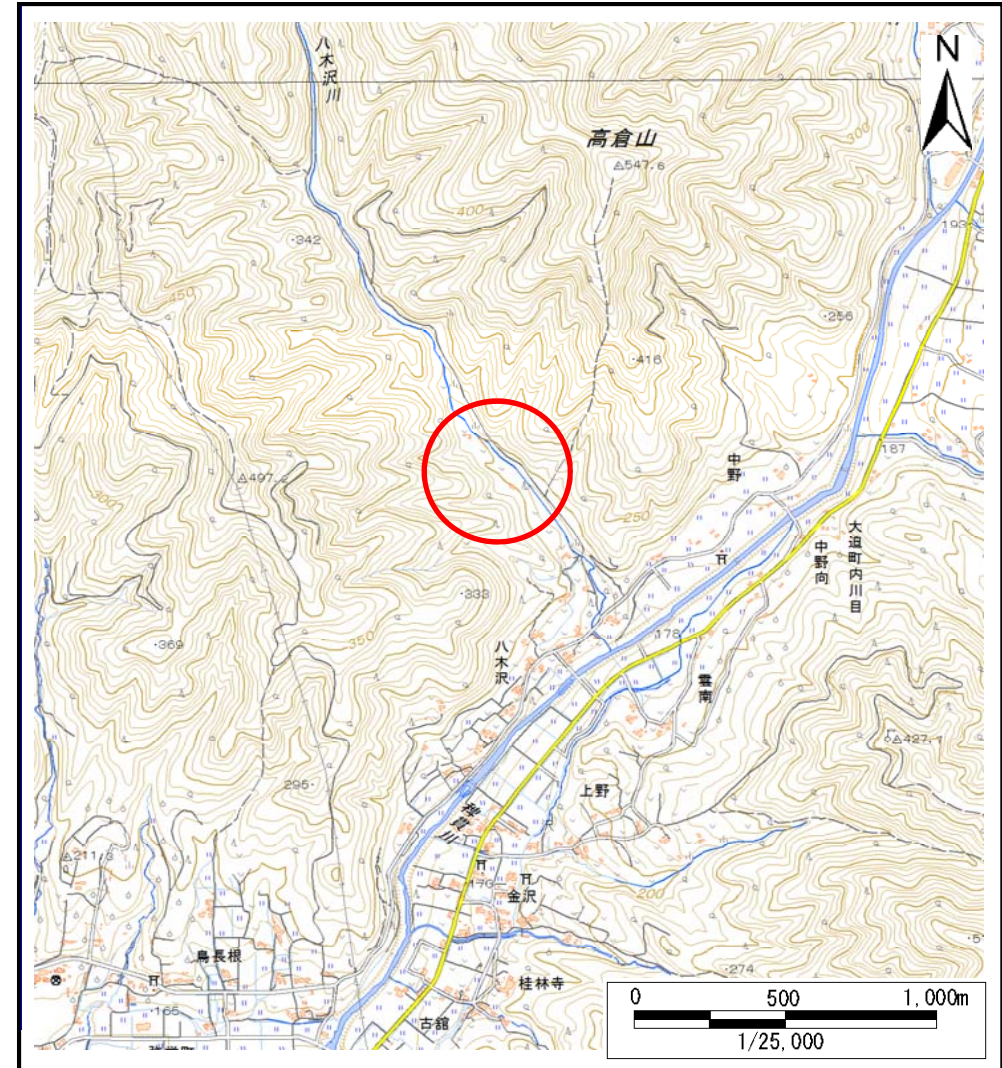
土砂災害防止に関する基礎調査(土石流)

表紙 位置,位置図

自然現象の種類	土石流
溪流番号	B112109
水系名	北上川
河川名	八木沢川
溪流名	八木沢の沢
所在地	花巻市大迫町内川目第41地割, 第43地割
調査機関	県南広域振興局花巻土木センター



位置図(S=1:200,000)



位置図(S=1:25,000)

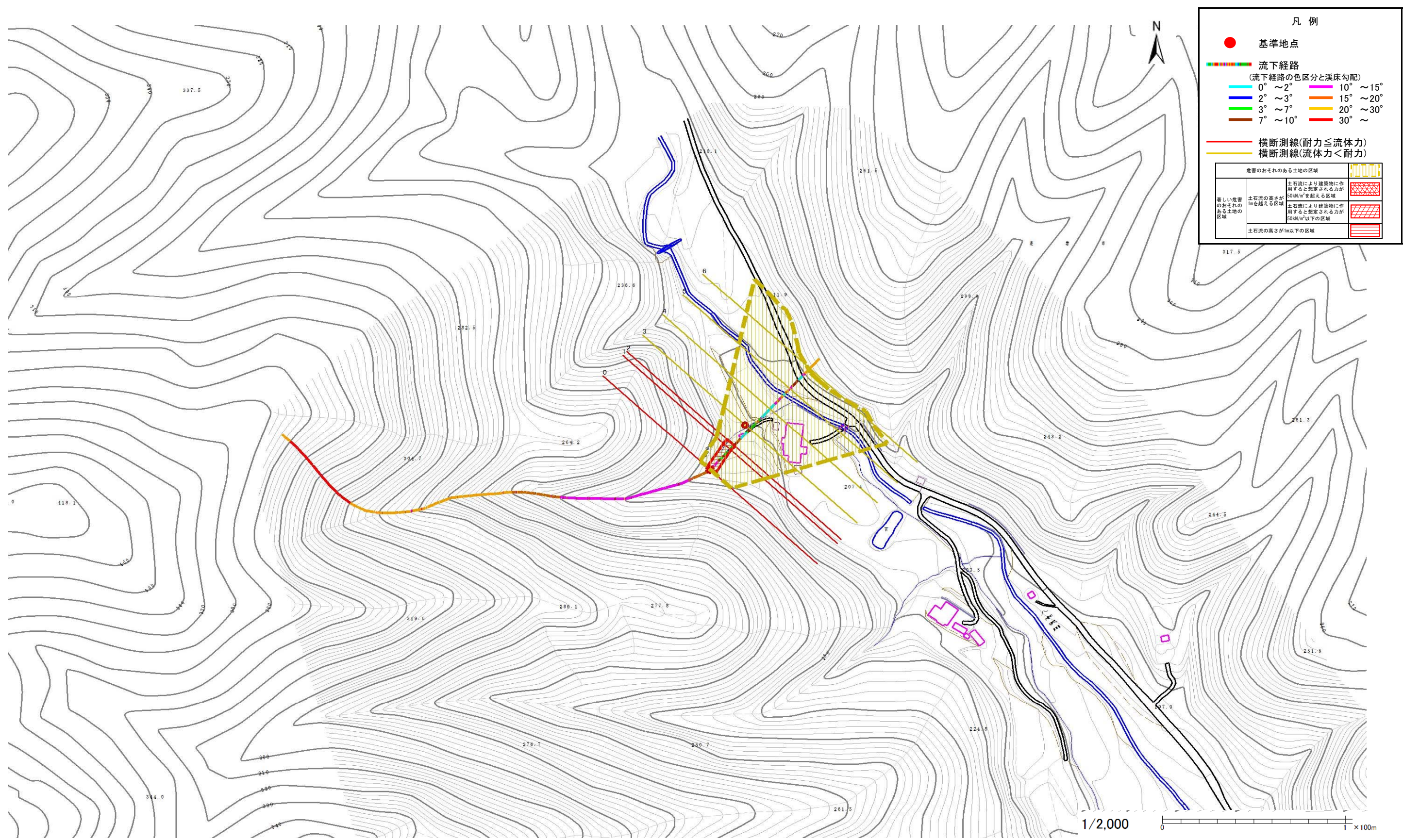
土石流区域調査

様式3-1 危害のおそれのある土地、著しい危害のおそれのある土地の設定図(全体図)

調査年度

平成27年度

溪流の位置	溪流番号	B112109	溪流名	八木沢の沢	所在地	花巻市大迫町内川目第41地割, 第43地割
-------	------	---------	-----	-------	-----	-----------------------



凡例

- 基準地点
- 流下経路
(流下経路の色区分と溪床勾配)

0° ~ 2°	10° ~ 15°
2° ~ 3°	15° ~ 20°
3° ~ 7°	20° ~ 30°
7° ~ 10°	30° ~
- 横断測線(耐力 ≤ 流体力)
- 横断測線(流体力 < 耐力)

危害のおそれのある土地の区域	
著しい危害のおそれのある土地の区域	土石流により建築物に作用すると想定される力が 50kN/m ² を超える区域
	土石流により建築物に作用すると想定される力が 50kN/m ² 以下の区域
	土石流の高さが1m以下の区域

土石流区域調査

様式3-2 建築物に作用すると想定される衝撃に関する事項

調査年度	平成27年度
所在地	花巻市大道町内川目第41地割, 第43地割

溪流の位置	溪流番号	B112109	溪流名	八木沢の沢	所在地	花巻市大道町内川目第41地割, 第43地割
-------	------	---------	-----	-------	-----	-----------------------

横断測線番号	土石流の高さh(m)	土石流の流体力Fd(kN/m ²)	建築物の耐力P2(kN/m ²)	横断測線番号	土石流の高さh(m)	土石流の流体力Fd(kN/m ²)	建築物の耐力P2(kN/m ²)
No.0	0.45	20.42	15.00				
No.1	0.50	20.93	13.78				
No.2	0.47	18.77	14.60				
No.3	0.27	7.68	24.49				
No.4	0.20	4.05	32.34				
No.5	0.18	3.00	35.33				
No.6	0.17	1.76	38.11				