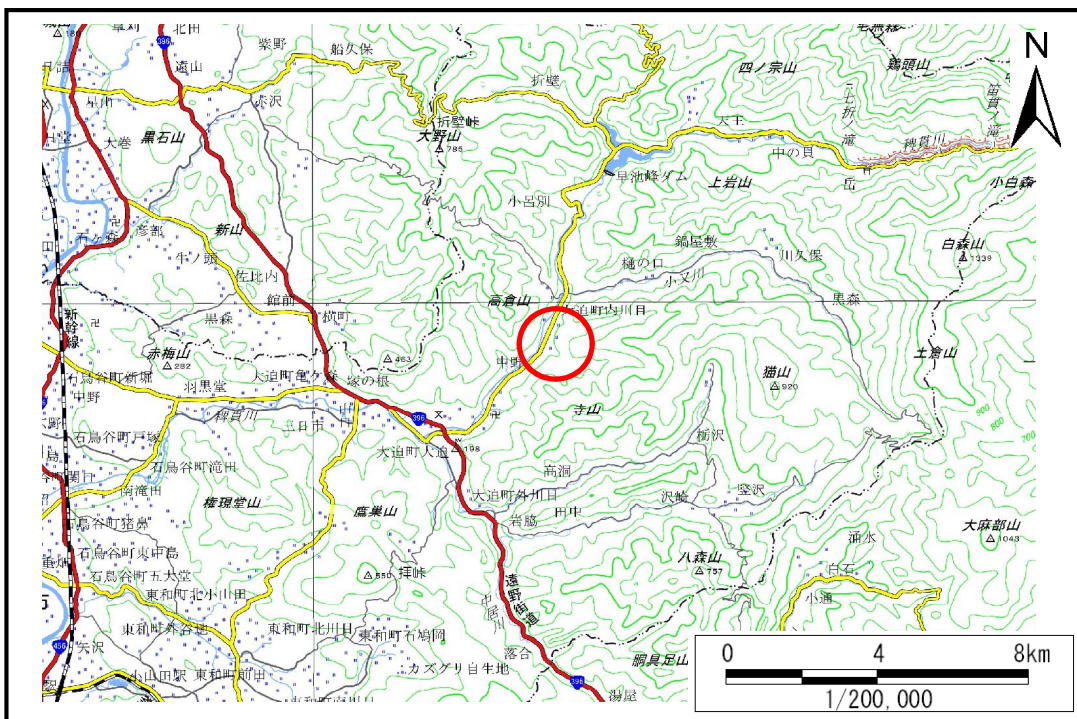


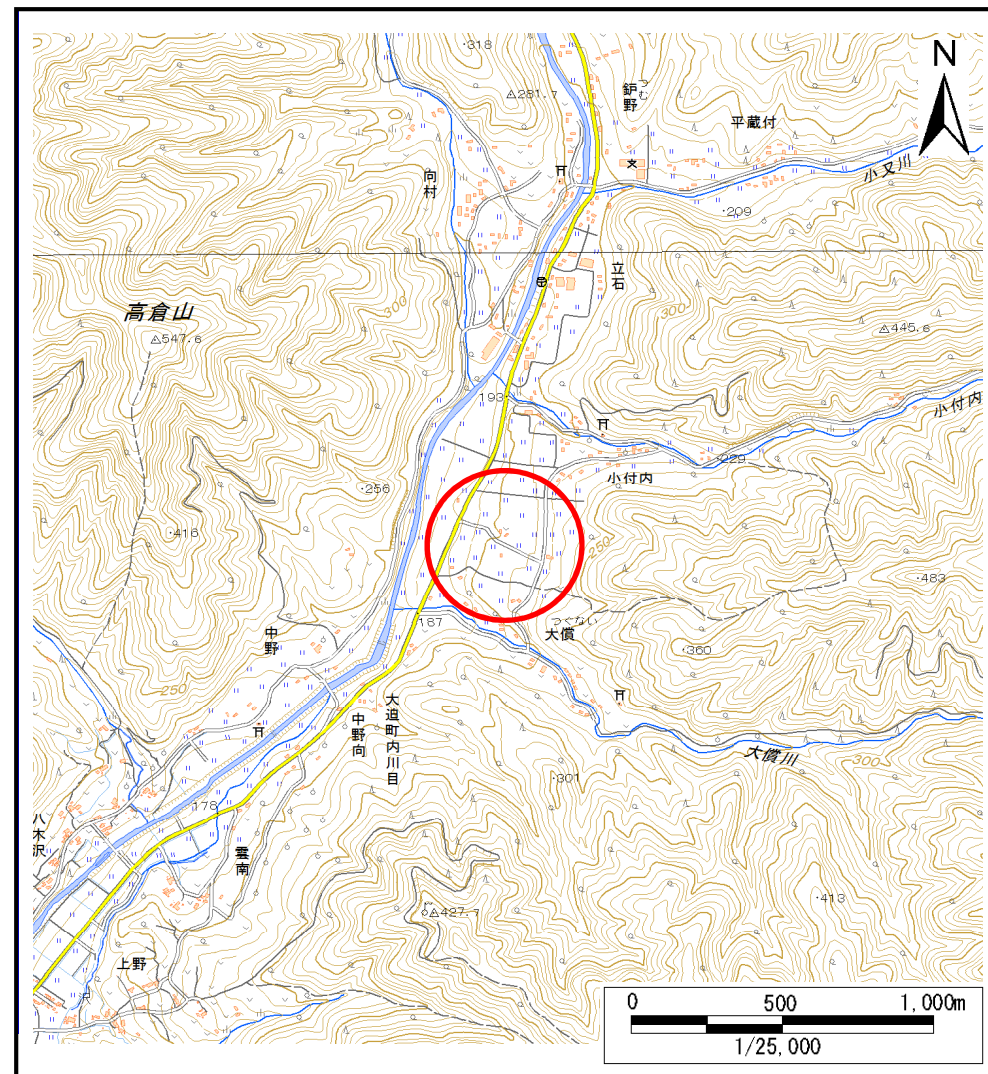
土砂災害防止に関する基礎調査(土石流)

表紙 位置,位置図

自然現象の種類	土石流
溪流番号	B112106
水系名	北上川
河川名	稗貫川
溪流名	大償の沢
所在地	花巻市大迫町内川目第39地割
調査機関	県南広域振興局花巻土木センター



位置図(S=1:200,000)



位置図(S=1:25,000)

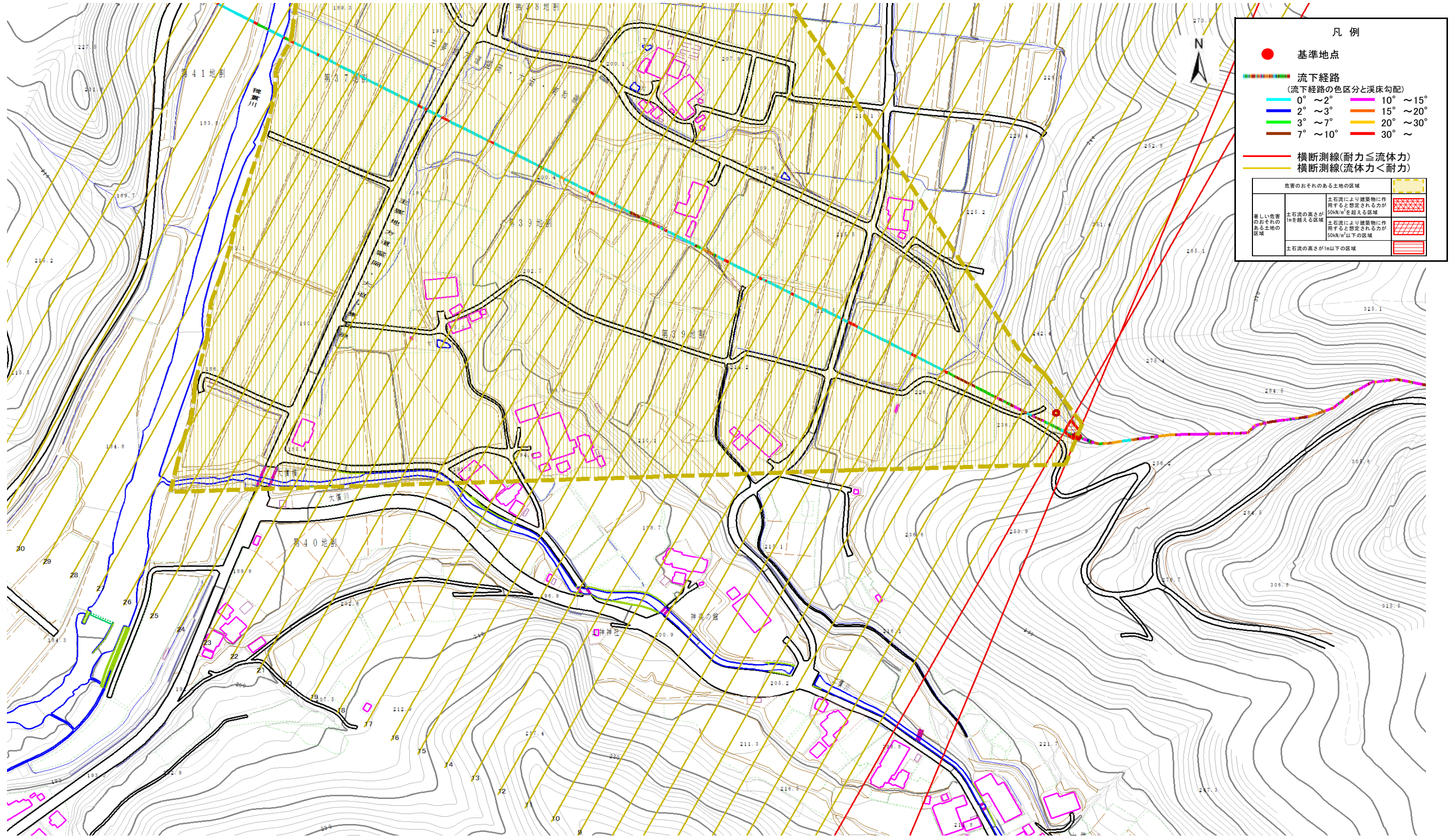
土石流区域調査

様式3-1 危害のおそれのある土地、著しい危害のおそれのある土地の設定図(全体図)

調査年度

平成27年度

溪流の位置	溪流番号	B112106	溪流名	大償の沢	所在地	花巻市大迫町内川目第39地割
-------	------	---------	-----	------	-----	----------------

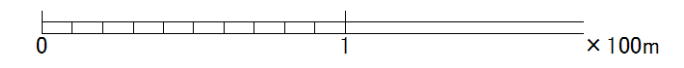


凡例

- 基準地点
- 流下経路 (流下経路の色区分と渓床勾配)
 - 0° ~ 2°
 - 2° ~ 3°
 - 3° ~ 7°
 - 7° ~ 10°
 - 10° ~ 15°
 - 15° ~ 20°
 - 20° ~ 30°
 - 30° ~
- 横断測線(耐力 ≤ 流体力)
- 横断測線(流体力 < 耐力)

危害のおそれのある土地の区域	
著しい危害のおそれのある土地の区域	土石流の高さが1mを超える区域 土石流により建築物に作用すると想定される力が50kN/m ² 以下の区域
危害のおそれのある土地の区域	土石流の高さが1m以下の区域

1/2,500

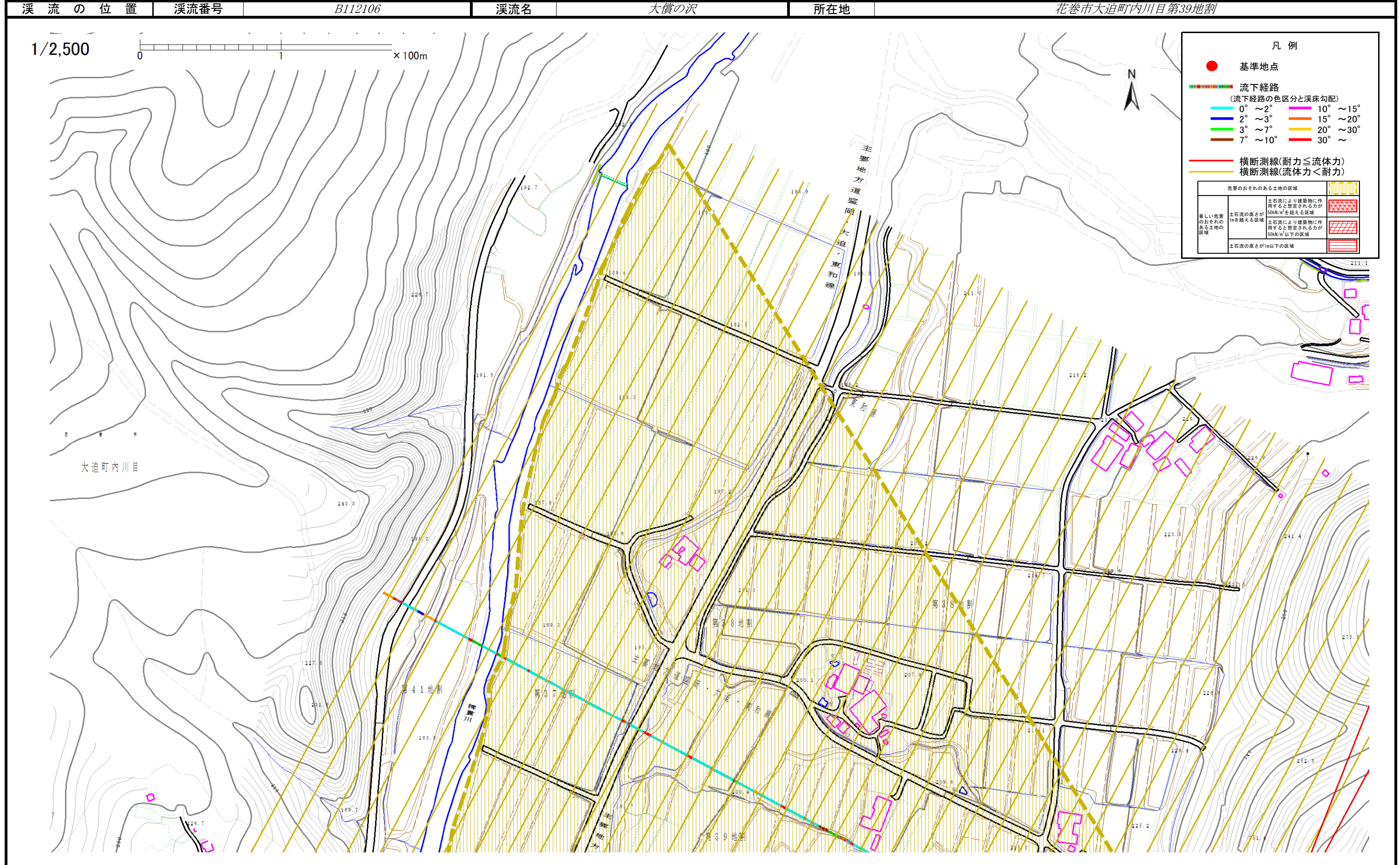


土石流区域調査

様式3-1 危害のおそれのある土地、著しい危害のおそれのある土地の設定図(全体図)

調査年度

平成27年度



土石流区域調書

様式3-2 建築物に作用すると想定される衝撃に関する事項

調査年度	平成27年度
------	--------

溪	流	の	位	置	溪流番号	B112106	溪流名	大償の沢	所在地	花巻市大迫町内川目第39地割
---	---	---	---	---	------	---------	-----	------	-----	----------------

横断測線番号	土石流の高さh(m)	土石流の流体力Fd(kN/m ²)	建築物の耐力P2(kN/m ²)	横断測線番号	土石流の高さh(m)	土石流の流体力Fd(kN/m ²)	建築物の耐力P2(kN/m ²)
No.0	0.89	38.09	8.40	No.27	0.43	3.39	15.79
No.1	0.70	25.86	10.27	No.28	0.41	3.63	16.29
No.2	0.42	12.58	15.95	No.29	0.41	3.67	16.38
No.3	0.38	9.76	17.57	No.30	0.42	3.47	15.96
No.4	0.37	8.73	18.22	No.31	0.41	3.64	16.30
No.5	0.35	7.74	18.87	No.32	0.45	2.78	15.11
No.6	0.35	7.25	19.19	No.33	0.48	2.22	14.31
No.7	0.33	5.65	20.20	No.34	0.54	1.56	12.86
No.8	0.32	4.83	20.61				
No.9	0.31	3.81	20.89				
No.10	0.32	3.53	20.88				
No.11	0.32	3.29	20.83				
No.12	0.31	3.35	21.03				
No.13	0.31	3.41	21.21				
No.14	0.32	3.00	20.72				
No.15	0.61	8.03	11.43				
No.16	0.42	4.02	16.02				
No.17	0.40	4.38	16.67				
No.18	0.42	3.93	15.98				
No.19	0.42	3.94	16.01				
No.20	0.42	3.74	15.89				
No.21	0.42	3.71	15.87				
No.22	0.43	3.67	15.85				
No.23	0.43	3.63	15.83				
No.24	0.43	3.62	15.82				
No.25	0.43	3.31	15.61				
No.26	0.41	3.72	16.47				