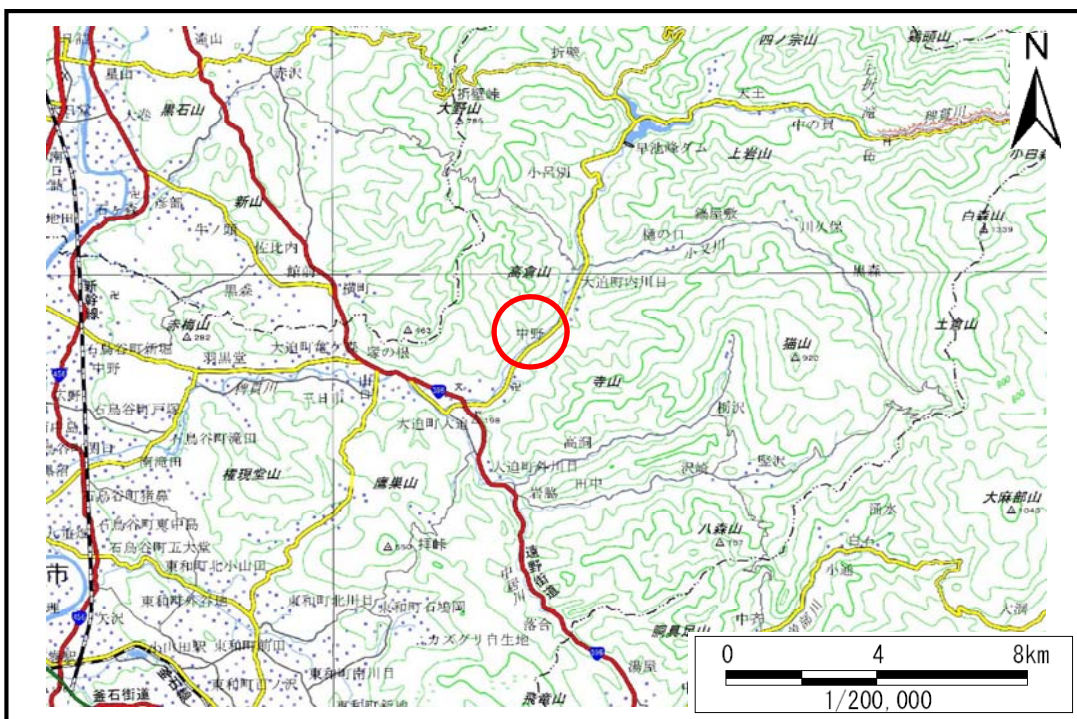


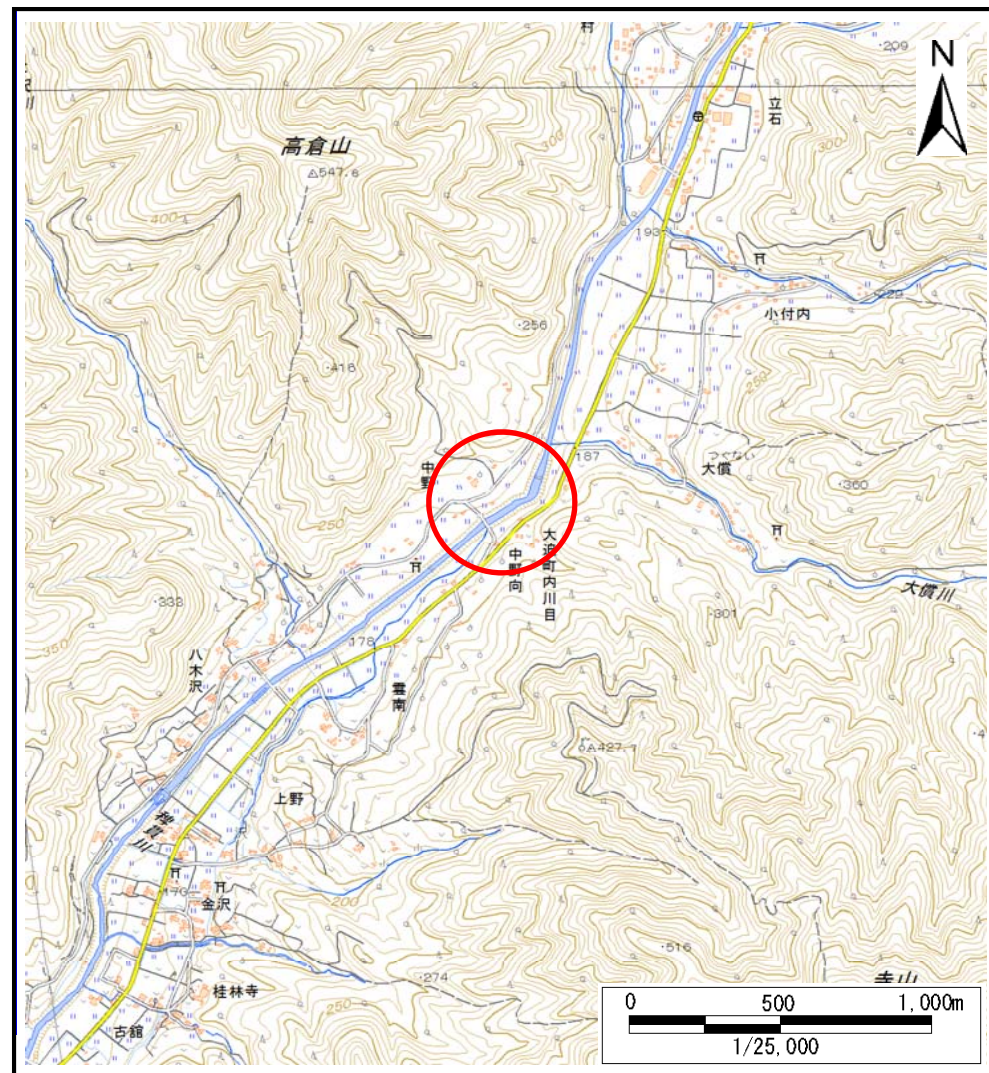
土砂災害防止に関する基礎調査(土石流)

表紙 位置,位置図

自然現象の種類	土石流
溪流番号	B112105
水系名	北上川
河川名	稗貫川
溪流名	中野(大迫)の沢
所在地	花巻市大迫町内川目第41地割
調査機関	県南広域振興局花巻土木センター



位置図(S=1:200,000)



位置図(S=1:25,000)

土石流区域調査

様式3-1 危害のおそれのある土地、著しい危害のおそれのある土地の設定図(全体図)

調査年度

平成27年度

渓流の位置

渓流番号

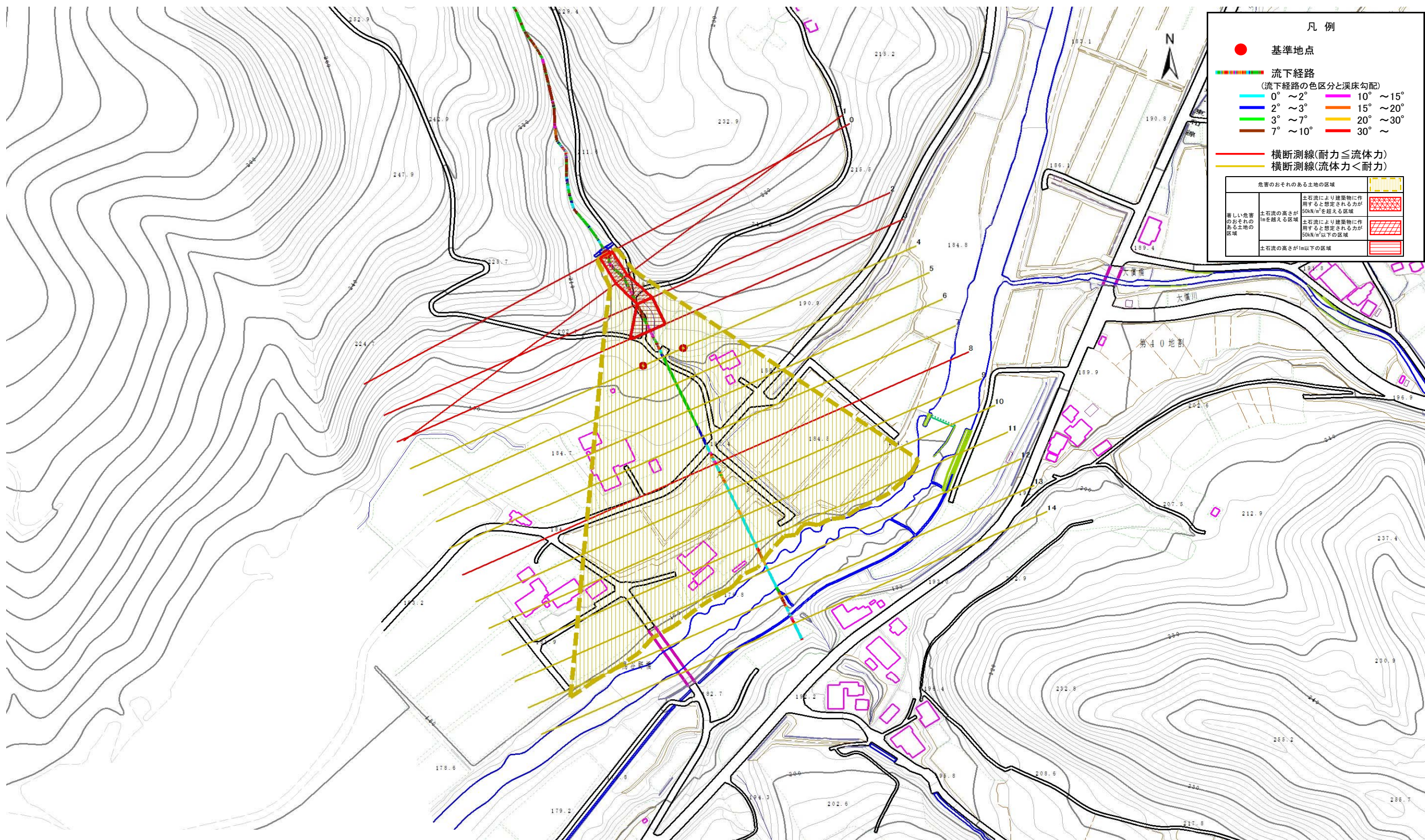
B112105

渓流名

中野(大迫)の沢

所在地

花巻市大迫町内川目第41地割



土石流区域調査書

様式3-2 建築物に作用すると想定される衝撃に関する事項

調査年度	平成27年度
------	--------

溪流の位置	溪流番号 <i>B112105</i>	溪流名 <i>中野(大迫)の沢</i>	所在地 <i>花巻市大迫町内川目第41地割</i>
-------	------------------------	------------------------	------------------------------

横断測線番号	土石流の高さh(m)	土石流の流体力Fd(kN/m ²)	建築物の耐力P2(kN/m2)	横断測線番号	土石流の高さh(m)	土石流の流体力Fd(kN/m ²)	建築物の耐力P2(kN/m2)
<i>No.0</i>	<i>1.40</i>	<i>31.25</i>	<i>5.98</i>				
<i>No.1</i>	<i>1.37</i>	<i>30.14</i>	<i>6.07</i>				
<i>No.2</i>	<i>1.24</i>	<i>22.21</i>	<i>6.51</i>				
<i>No.3</i>	<i>0.75</i>	<i>11.42</i>	<i>9.66</i>				
<i>No.4</i>	<i>0.69</i>	<i>9.23</i>	<i>10.29</i>				
<i>No.5</i>	<i>0.70</i>	<i>8.66</i>	<i>10.25</i>				
<i>No.6</i>	<i>0.70</i>	<i>7.98</i>	<i>10.19</i>				
<i>No.7</i>	<i>0.71</i>	<i>7.25</i>	<i>10.08</i>				
<i>No.8</i>	<i>0.93</i>	<i>11.22</i>	<i>8.07</i>				
<i>No.9</i>	<i>0.72</i>	<i>7.73</i>	<i>10.02</i>				
<i>No.10</i>	<i>0.74</i>	<i>7.00</i>	<i>9.80</i>				
<i>No.11</i>	<i>0.76</i>	<i>6.08</i>	<i>9.58</i>				
<i>No.12</i>	<i>0.67</i>	<i>7.76</i>	<i>10.63</i>				
<i>No.13</i>	<i>0.73</i>	<i>6.52</i>	<i>9.86</i>				
<i>No.14</i>	<i>0.83</i>	<i>4.21</i>	<i>8.83</i>				