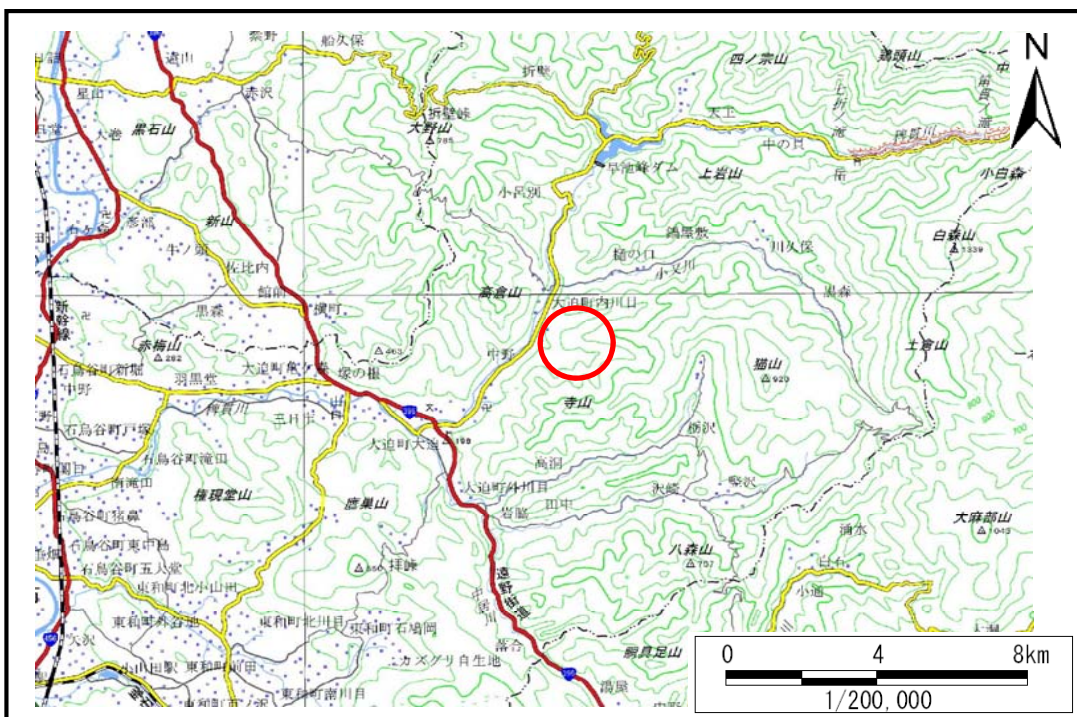


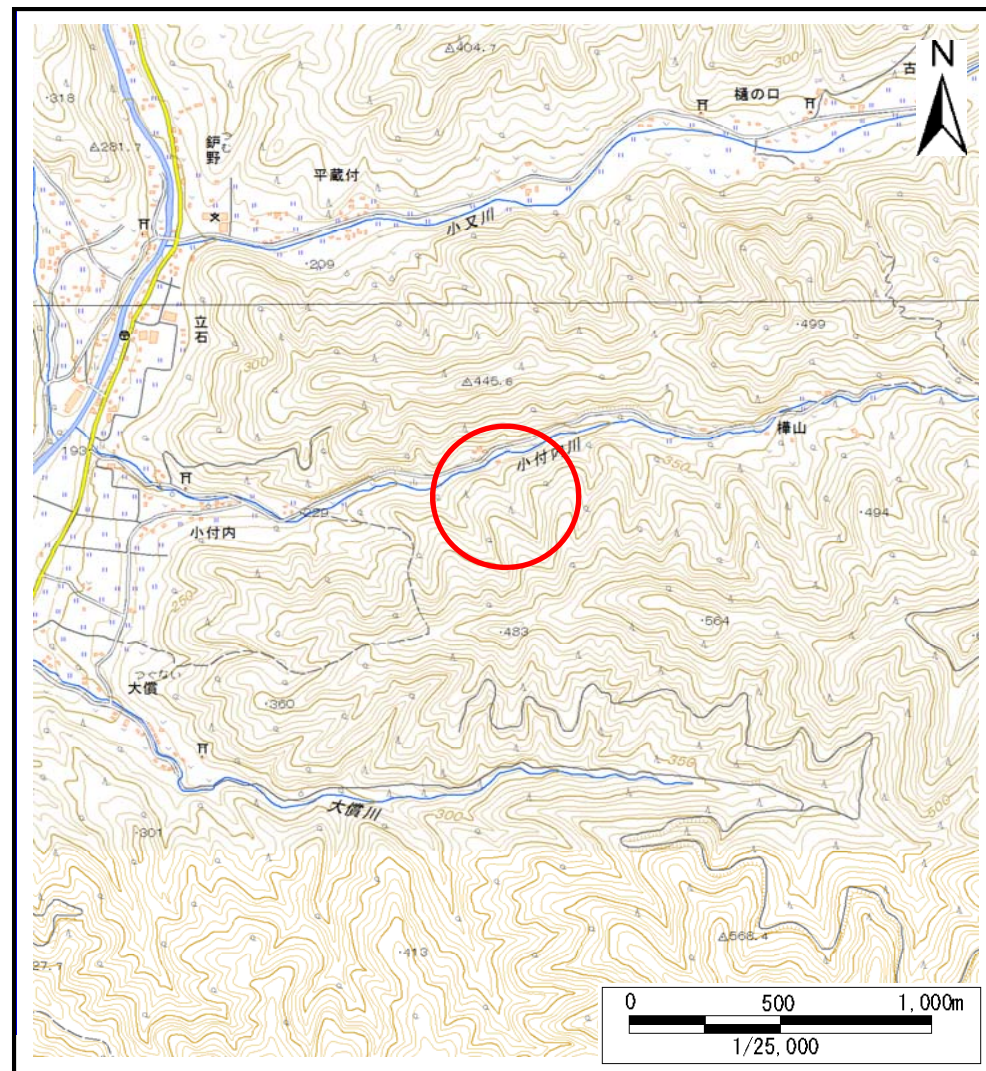
土砂災害防止に関する基礎調査(土石流)

表紙 位置,位置図

自然現象の種類	土石流
溪流番号	B112103
水系名	北上川
河川名	小付内川
溪流名	樺山の沢5
所在地	花巻市大迫町内川目第35地割
調査機関	県南広域振興局花巻土木センター



位置図(S=1:200,000)



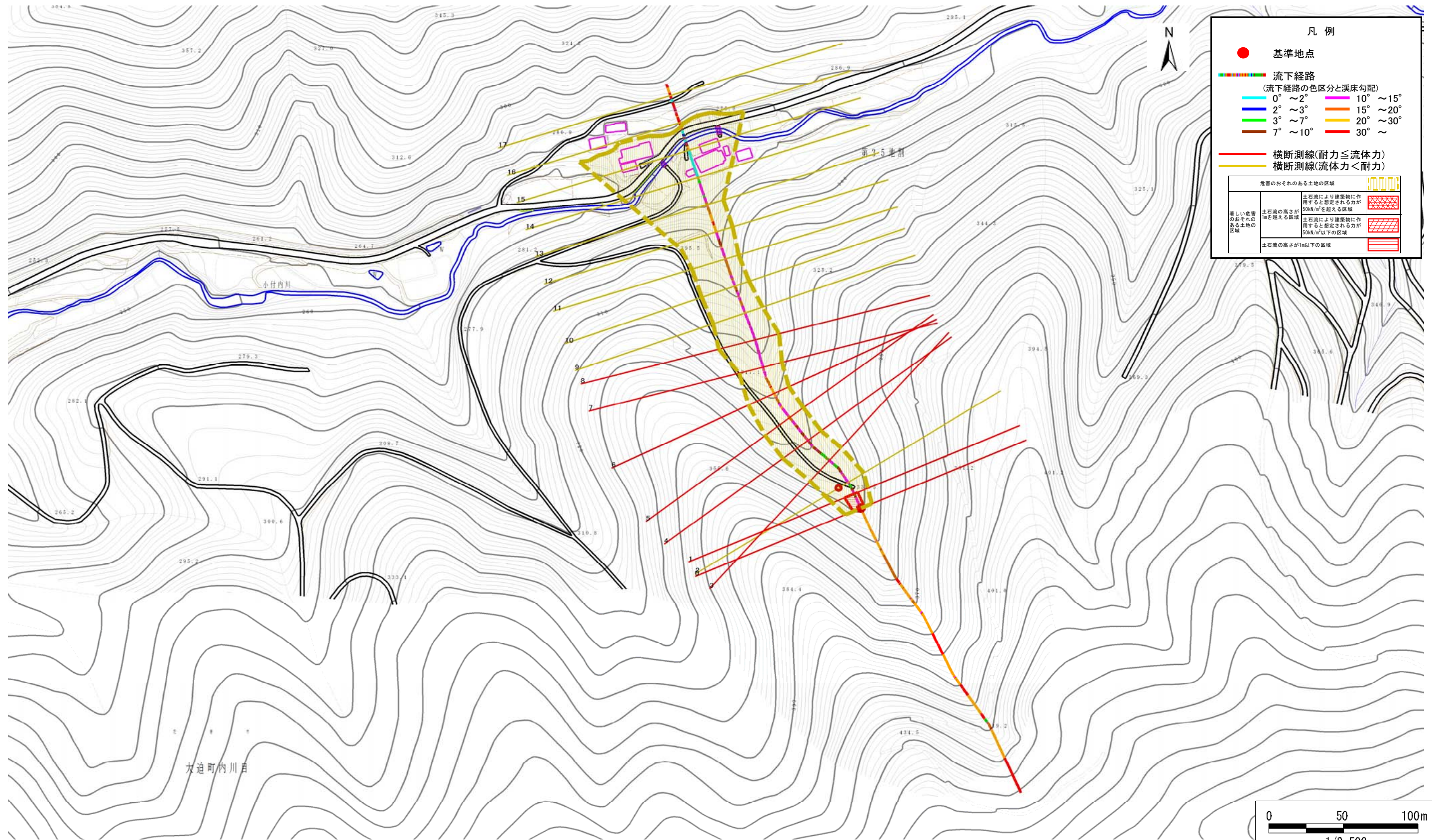
位置図(S=1:25,000)

土石流区域調査

様式3-1 危害のおそれのある土地、著しい危害のおそれのある土地の設定図(全体図)

調査年度 平成27年度

溪流の位置	溪流番号	B112103	溪流名	権山の沢5	所在地	花巻市大迫町内川目第35地割
-------	------	---------	-----	-------	-----	----------------



凡例

- 基準地点
- 流下経路
(流下経路の色区分と溪床勾配)

0° ~ 2°	10° ~ 15°
2° ~ 3°	15° ~ 20°
3° ~ 7°	20° ~ 30°
7° ~ 10°	30° ~
- 横断測線(耐力 ≤ 流体力)
- 横断測線(流体力 < 耐力)

危害のおそれのある土地の区域	
著しい危害のおそれのある土地の区域	土石流の高さが1mを超える区域 土石流により建築物に作用すると想定される力が50kN/m ² を超える区域
	土石流の高さが1m以下の区域 土石流により建築物に作用すると想定される力が50kN/m ² 以下の区域

