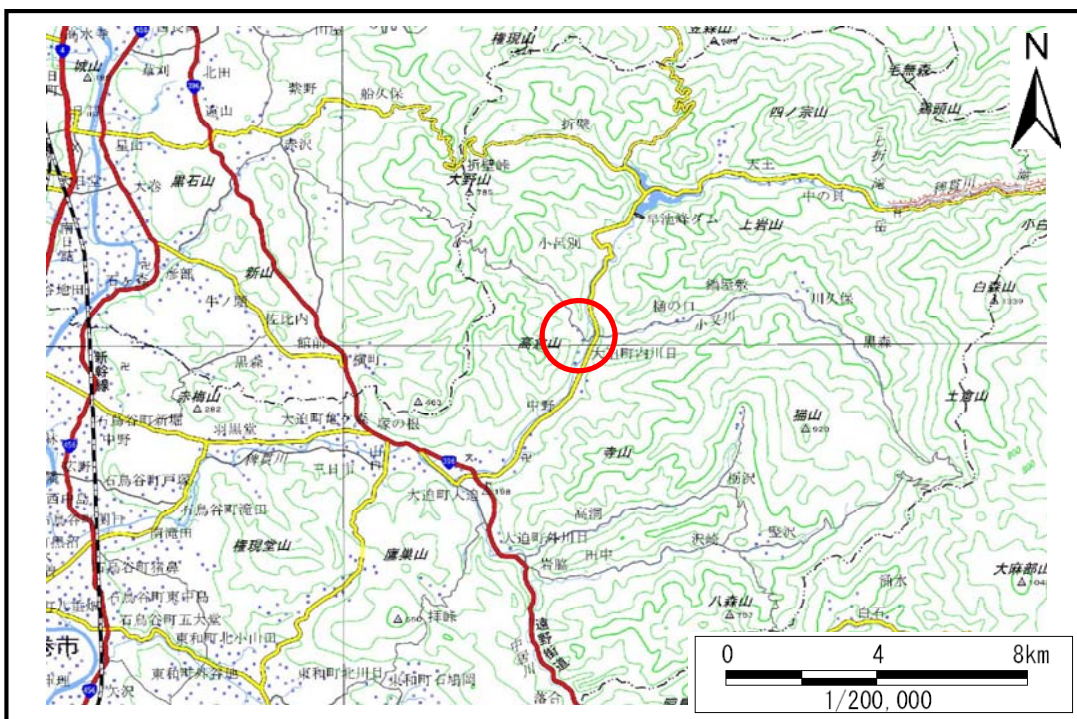


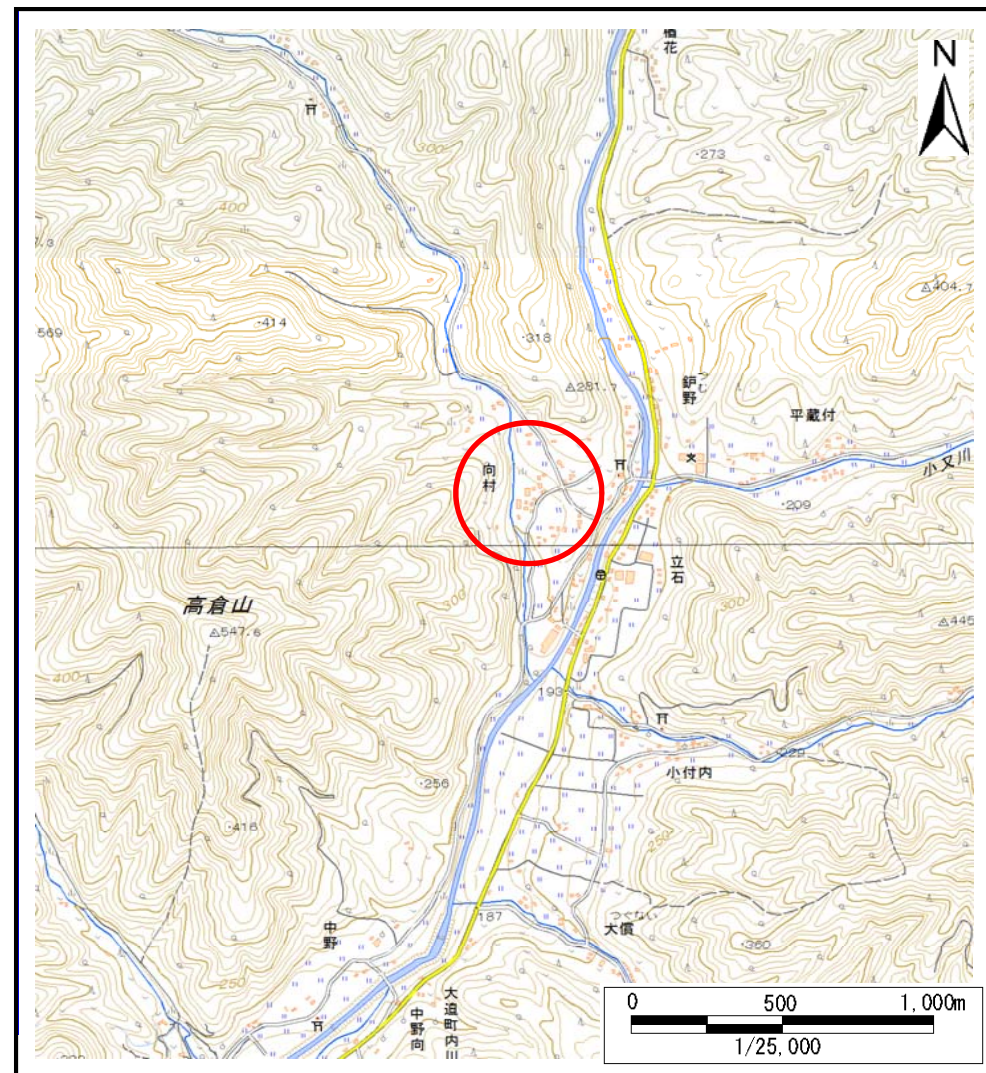
# 土砂災害防止に関する基礎調査(土石流)

表紙 位置,位置図

自然現象の種類	土石流
溪流番号	B112102
水系名	北上川
河川名	稗貫川
溪流名	向村の沢2
所在地	花巻市大迫町内川目第18地割
調査機関	県南広域振興局花巻土木センター



位置図(S=1:200,000)



位置図(S=1:25,000)



# 土石流区域調査

様式3-1 危害のおそれのある土地、著しい危害のおそれのある土地の設定図(全体図)

調査年度

平成27年度

溪流の位置

溪流番号

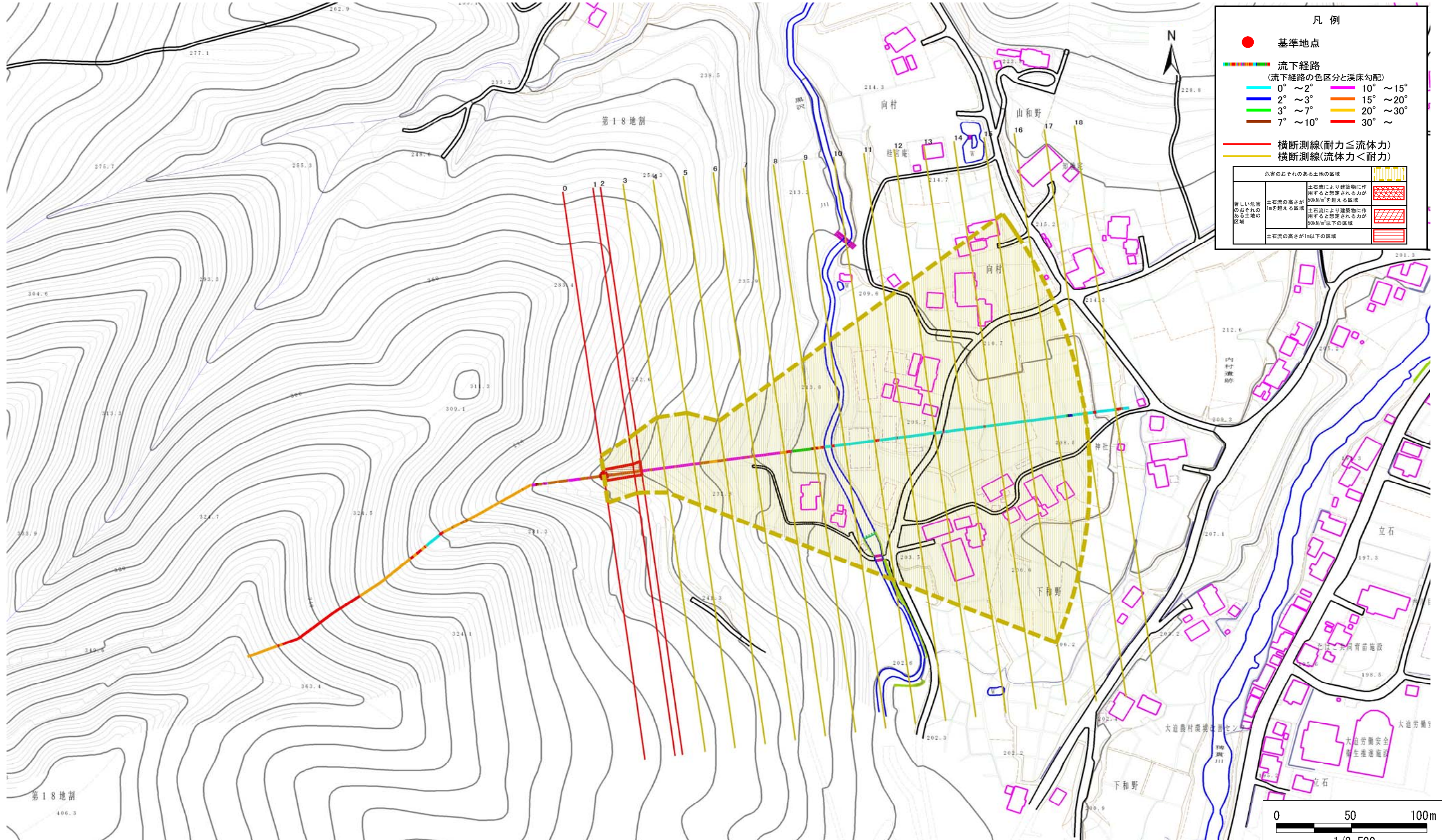
B112102

溪流名

向村の沢2

所在地

花巻市大迫町内川目第18地割



凡例

- 基準地点
- 流下経路 (流下経路の色区分と渓床勾配)
  - 0° ~ 2°
  - 2° ~ 3°
  - 3° ~ 7°
  - 7° ~ 10°
  - 10° ~ 15°
  - 15° ~ 20°
  - 20° ~ 30°
  - 30° ~
- 横断測線(耐力 ≤ 流体力)
- 横断測線(流体力 < 耐力)

危害のおそれのある土地の区域		凡例
著しい危害のおそれのある土地の区域	土石流の高さが1mを超える区域	[Red hatched box]
	土石流により建築物に作用すると想定される力が50kN/m <sup>2</sup> を超える区域	[Blue hatched box]
危害のおそれのある土地の区域	土石流の高さが1m以下の区域	[Yellow hatched box]
	土石流により建築物に作用すると想定される力が50kN/m <sup>2</sup> 以下の区域	[Green hatched box]



## 土石流区域調査書

様式3-2 建築物に作用すると想定される衝撃に関する事項

調査年度	平成27年度
------	--------

溪流の位置	溪流番号	B112102	溪流名	向村の沢2	所在地	花巻市大迫町内川目第18地割
-------	------	---------	-----	-------	-----	----------------

横断測線番号	土石流の高さh(m)	土石流の流体力Fd(kN/m <sup>2</sup> )	建築物の耐力P2(kN/m <sup>2</sup> )	横断測線番号	土石流の高さh(m)	土石流の流体力Fd(kN/m <sup>2</sup> )	建築物の耐力P2(kN/m <sup>2</sup> )
No.0	0.41	23.26	16.24				
No.1	0.41	21.30	16.51				
No.2	0.38	18.94	17.77				
No.3	0.36	17.38	18.35				
No.4	0.36	15.87	18.67				
No.5	0.31	13.43	21.02				
No.6	0.32	12.83	20.57				
No.7	0.32	12.52	20.33				
No.8	0.33	12.30	20.17				
No.9	0.25	7.59	26.12				
No.10	0.18	4.22	35.42				
No.11	0.15	2.54	43.09				
No.12	0.13	1.81	46.86				
No.13	0.13	1.42	48.40				
No.14	0.13	1.08	48.84				
No.15	0.13	0.75	47.32				
No.16	0.14	0.54	44.31				
No.17	0.17	0.33	37.98				
No.18	0.00	0.00	0.00				