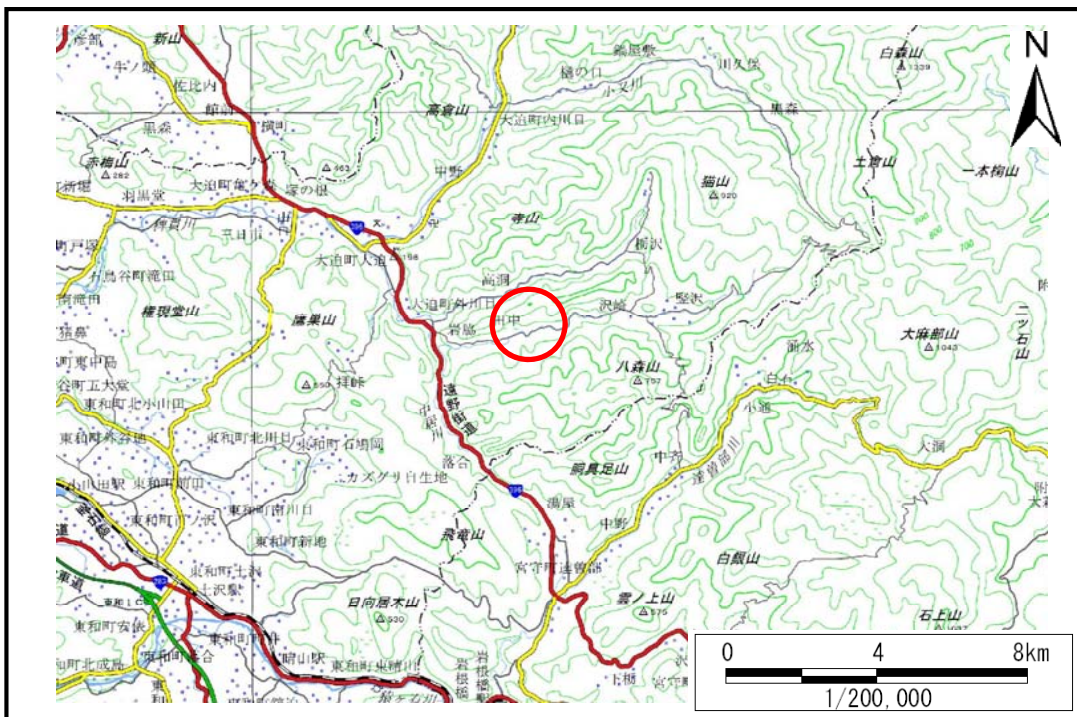


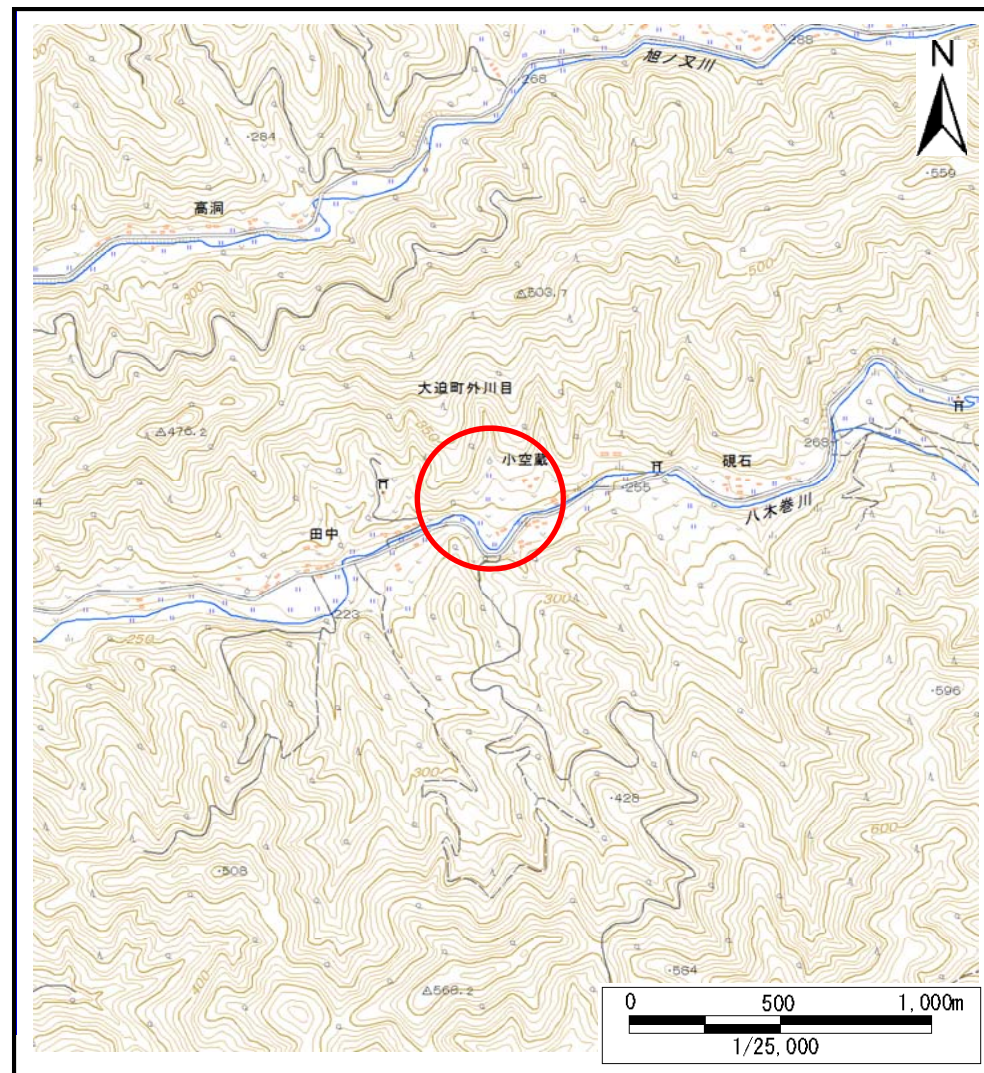
# 土砂災害防止に関する基礎調査(土石流)

表紙 位置,位置図

自然現象の種類	土石流
溪流番号	B112013
水系名	北上川
河川名	八木巻川
溪流名	小空蔵の沢
所在地	花巻市大迫町外川目第13地割
調査機関	県南広域振興局花巻土木センター



位置図(S=1:200,000)



位置図(S=1:25,000)

# 土石流区域調査

様式3-1 危害のおそれのある土地、著しい危害のおそれのある土地の設定図(全体図)

調査年度

平成27年度

溪流の位置

溪流番号

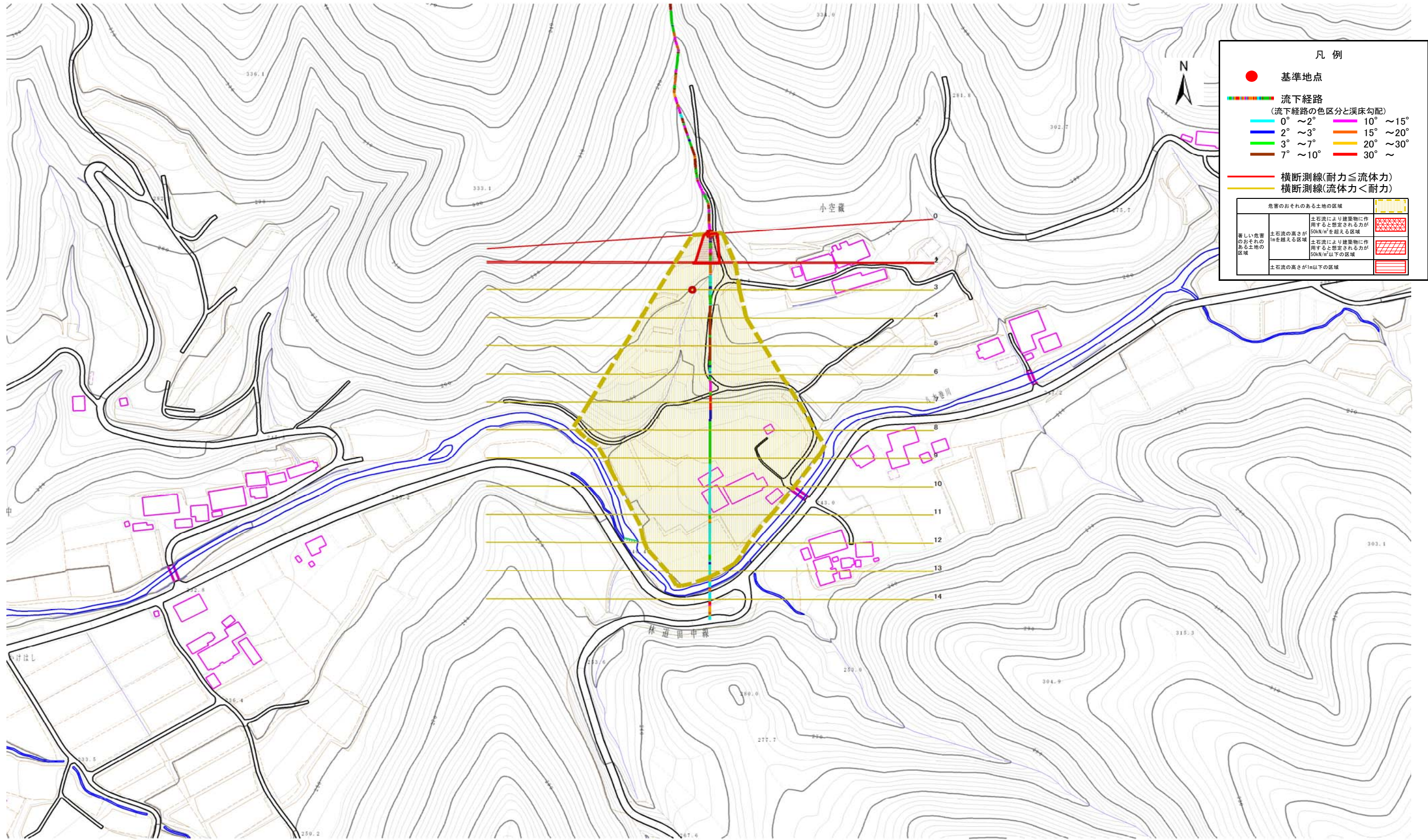
B112013

溪流名

小空蔵の沢

所在地

花巻市大迫町外川目第13地割



**凡例**

- 基準地点
- 流下経路  
(流下経路の色区分と深床勾配)
  - 0° ~ 2°
  - 2° ~ 3°
  - 3° ~ 7°
  - 7° ~ 10°
  - 10° ~ 15°
  - 15° ~ 20°
  - 20° ~ 30°
  - 30° ~
- 横断測線(耐力 ≤ 流体力)
- 横断測線(流体力 < 耐力)

危害のおそれのある土地の区域		図例
著しい危害のおそれのある土地の区域	土石流の高さが1mを超える区域	[Red hatched pattern]
	土石流の高さが1mを超える区域 と想定される力が50kN/m <sup>2</sup> を超える区域	[Red hatched pattern]
危害のおそれのある土地の区域	土石流の高さが1m以下の区域	[Yellow hatched pattern]
	土石流の高さが1m以下の区域 と想定される力が50kN/m <sup>2</sup> 以下の区域	[Yellow hatched pattern]

1/2,500 0 1 × 100m

## 土石流区域調査

様式3-2 建築物に作用すると想定される衝撃に関する事項

調査年度 平成27年度

溪流の位置	溪流番号	溪流名		所在地			
	B112013	小空蔵の沢		花巻市大迫町外川目第13地割			
横断測線番号	土石流の高さh(m)	土石流の流体力F <sub>d</sub> (kN/m <sup>2</sup> )	建築物の耐力P <sub>2</sub> (kN/m <sup>2</sup> )	横断測線番号	土石流の高さh(m)	土石流の流体力F <sub>d</sub> (kN/m <sup>2</sup> )	建築物の耐力P <sub>2</sub> (kN/m <sup>2</sup> )
No.0	1.02	28.64	7.50				
No.1	0.71	16.26	10.15				
No.2	0.65	14.58	10.85				
No.3	0.55	11.21	12.58				
No.4	0.54	10.43	12.71				
No.5	0.54	10.30	12.73				
No.6	0.53	8.68	12.93				
No.7	0.52	9.15	13.24				
No.8	0.51	9.49	13.46				
No.9	0.52	9.16	13.24				
No.10	0.53	8.25	12.96				
No.11	0.53	6.88	12.97				
No.12	0.53	6.72	12.96				
No.13	0.54	6.10	12.90				
No.14	0.55	5.06	12.66				