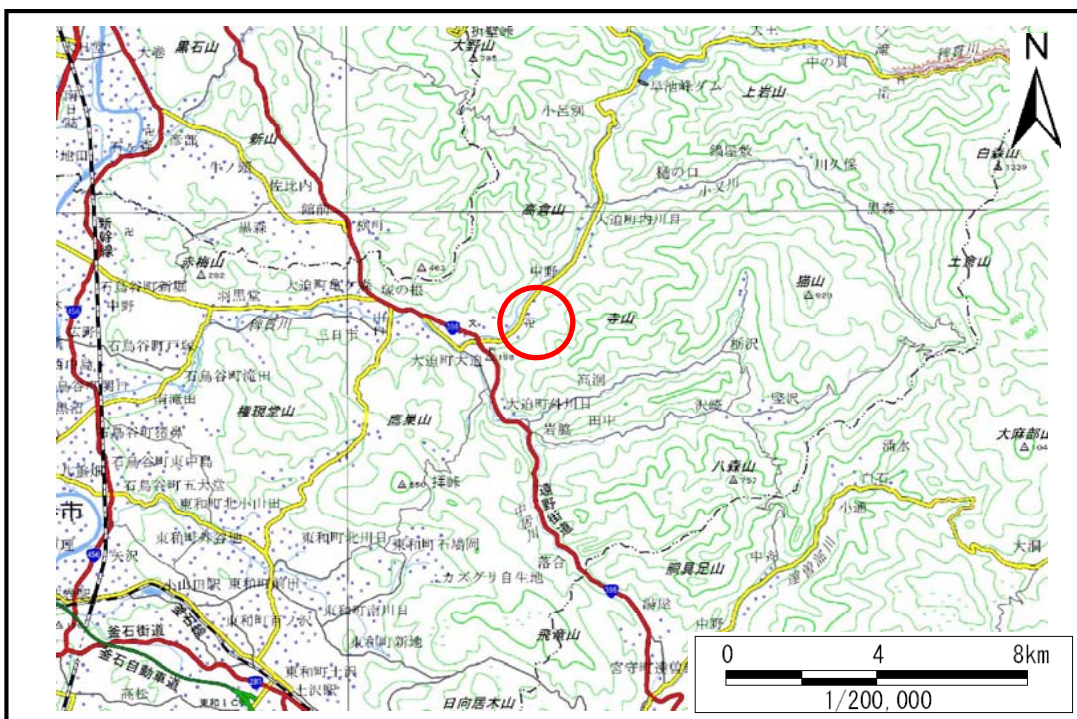


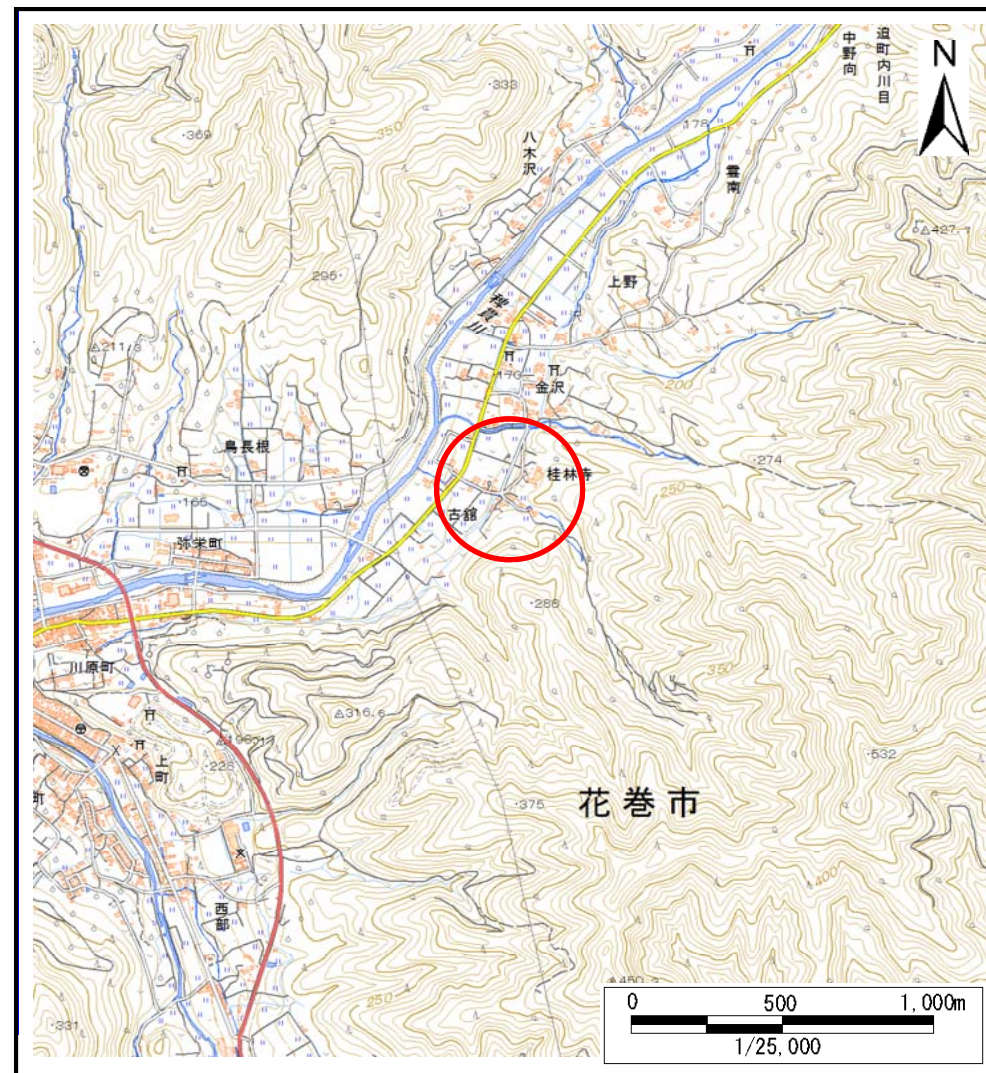
# 土砂災害防止に関する基礎調査(土石流)

表紙 位置,位置図

自然現象の種類	土石流
溪流番号	B112010
水系名	北上川
河川名	稗貫川
溪流名	古館の沢
所在地	花巻市大迫町内川目第48地割
調査機関	県南広域振興局花巻土木センター



位置図(S=1:200,000)



位置図(S=1:25,000)



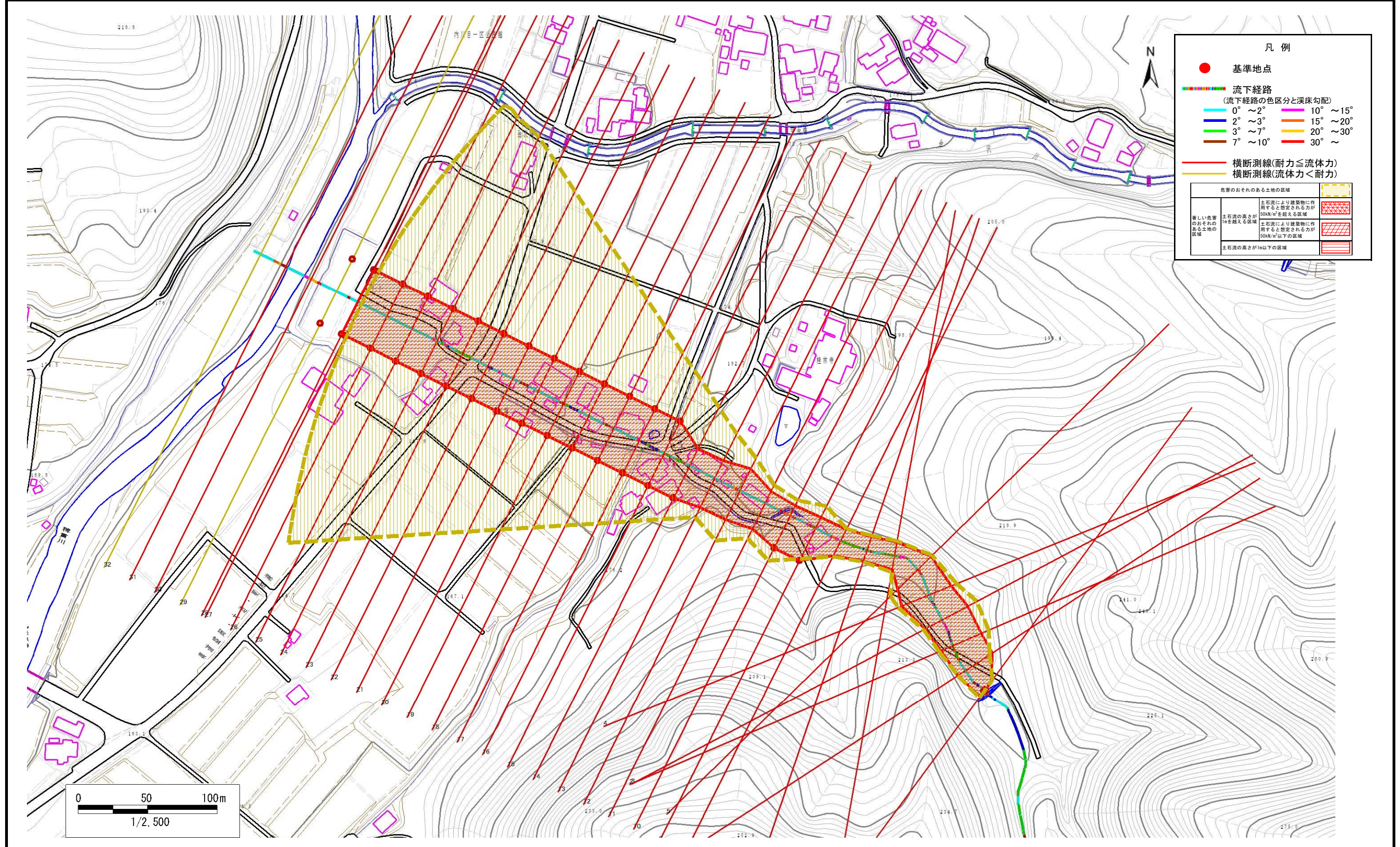
# 土石流区域調査

様式3-1 危害のおそれのある土地、著しい危害のおそれのある土地の設定図(全体図)

調査年度

平成27年度

溪流の位置 溪流番号 B112010 溪流名 古館の沢 所在地 花巻市大迫町内川目第48地割





## 土石流区域調査

様式3-2 建築物に作用すると想定される衝撃に関する事項

調査年度 平成27年度

溪流の位置	溪流番号	B112010	溪流名	古館の沢	所在地	花巻市大道町内川目第48地割	
横断測線番号	土石流の高さh(m)	土石流の流体力Fd(kN/m <sup>2</sup> )	建築物の耐力P2(kN/m <sup>2</sup> )	横断測線番号	土石流の高さh(m)	土石流の流体力Fd(kN/m <sup>2</sup> )	建築物の耐力P2(kN/m <sup>2</sup> )
No.0	2.49	45.69	4.55	No.27	1.34	6.40	6.17
No.1	1.55	21.95	5.61	No.28	1.35	6.16	6.12
No.2	1.52	19.45	5.68	No.29	1.41	5.52	5.96
No.3	1.41	18.06	5.96	No.30	1.23	7.30	6.56
No.4	1.36	15.31	6.11	No.31	1.19	7.79	6.71
No.5	1.42	17.86	5.92	No.32	1.34	6.10	6.16
No.6	1.96	27.44	4.94				
No.7	2.07	28.63	4.82				
No.8	1.89	25.84	5.02				
No.9	1.16	10.06	6.81				
No.10	1.18	9.51	6.74				
No.11	1.62	15.10	5.47				
No.12	1.37	11.82	6.08				
No.13	1.36	13.90	6.11				
No.14	1.13	10.54	6.97				
No.15	1.15	10.21	6.89				
No.16	1.16	9.94	6.82				
No.17	1.18	9.66	6.75				
No.18	1.17	9.79	6.78				
No.19	1.08	11.47	7.20				
No.20	1.18	9.57	6.73				
No.21	1.18	9.56	6.72				
No.22	1.19	9.46	6.71				
No.23	1.28	7.25	6.36				
No.24	1.22	8.03	6.59				
No.25	1.30	7.02	6.31				
No.26	1.32	6.63	6.23				