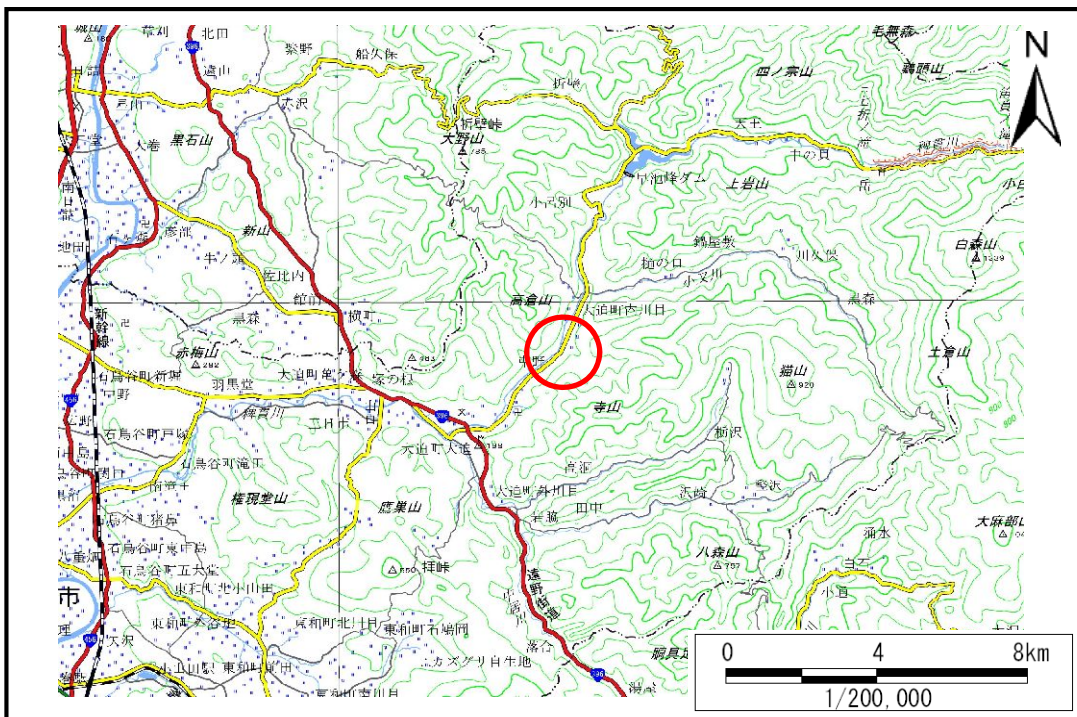


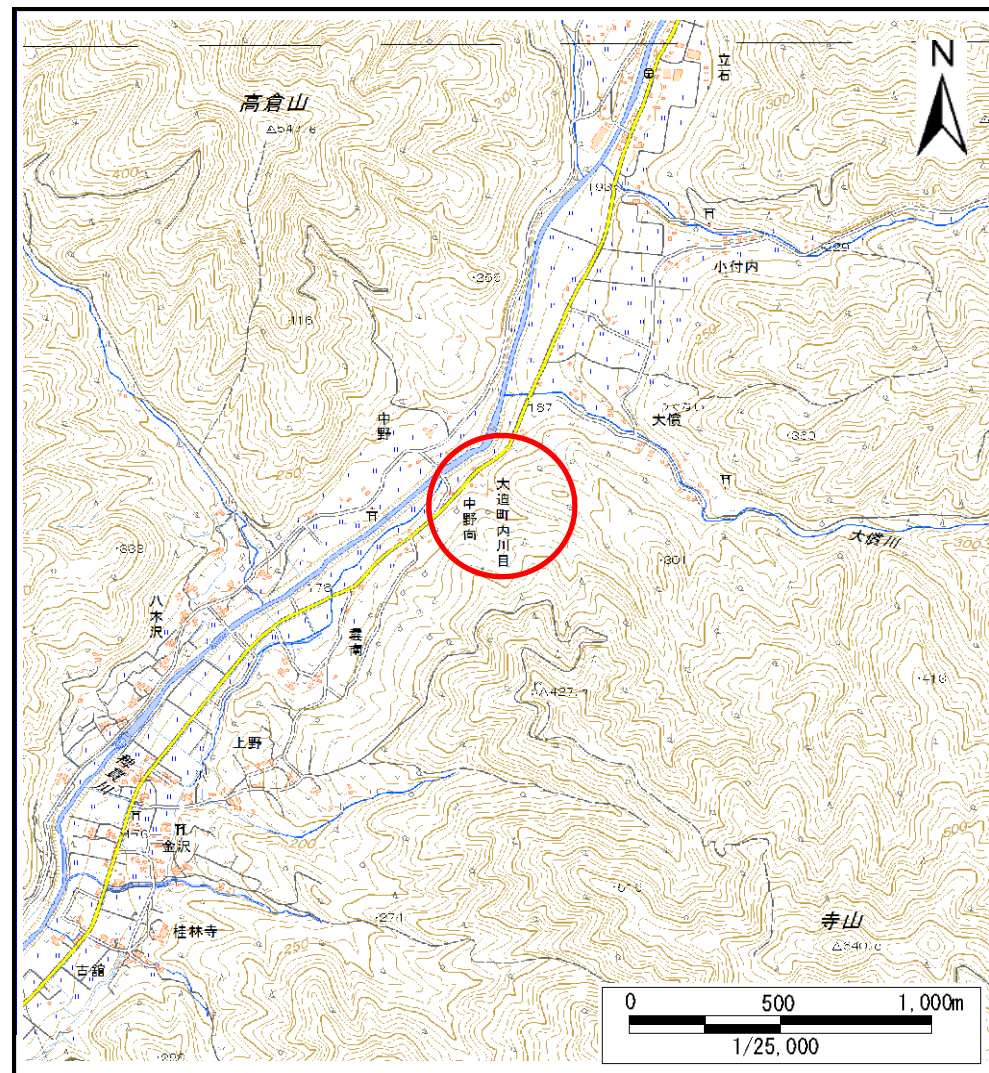
土砂災害防止に関する基礎調査(土石流)

表紙 位置,位置図

自然現象の種類	土石流
溪流番号	B112008
水系名	北上川
河川名	稗貫川
溪流名	中野向の沢
所在地	花巻市大迫町内川目第40地割
調査機関	県南広域振興局花巻土木センター



位置図(S=1:200,000)



位置図(S=1:25,000)

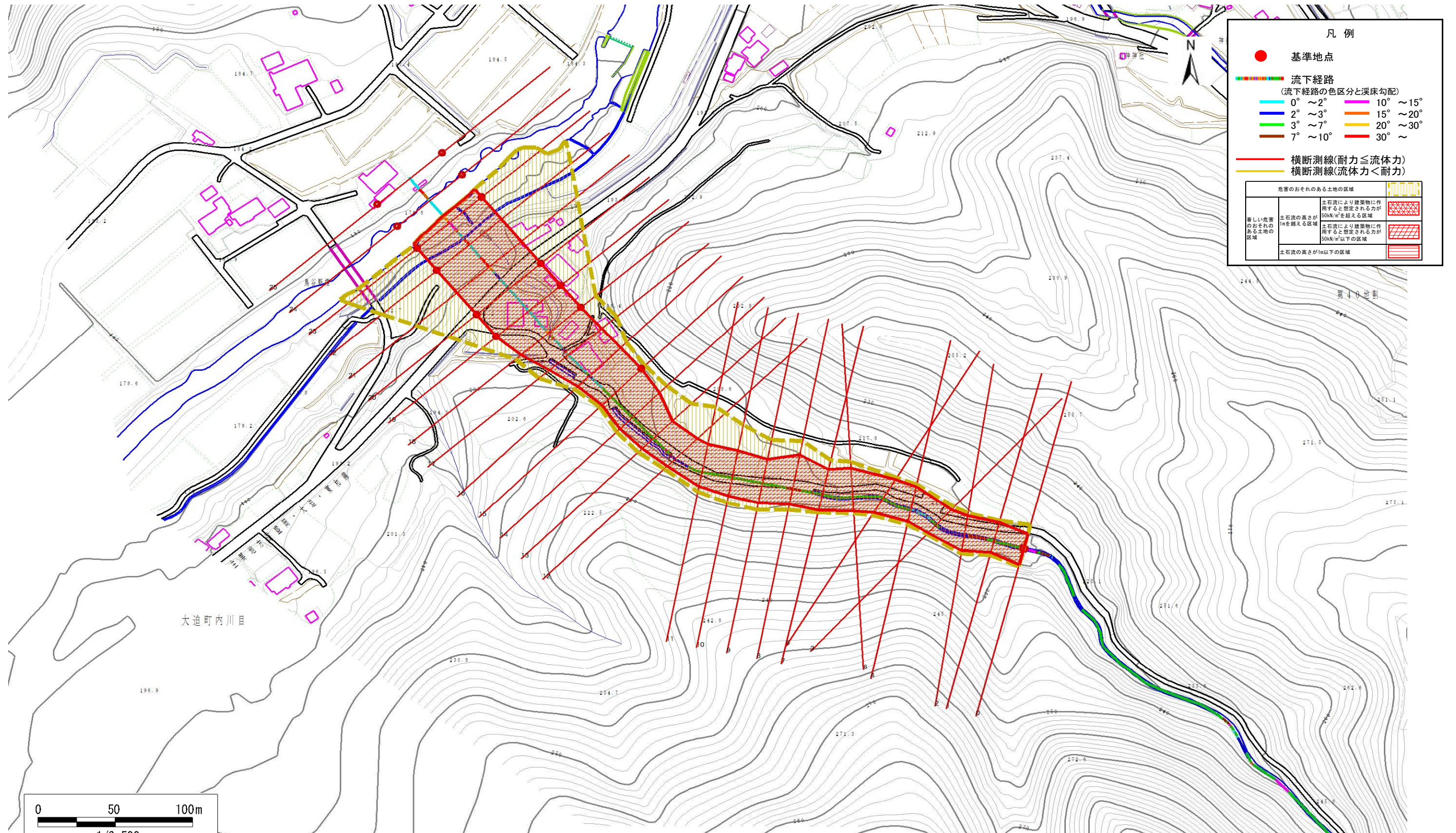
土石流区域調査

様式3-1 危害のおそれのある土地、著しい危害のおそれのある土地の設定図(全体図)

調査年度

平成27年度

溪流の位置	溪流番号	B112008	溪流名	中野向の沢	所在地	花巻市大迫町内川目第40地割
-------	------	---------	-----	-------	-----	----------------



土石流区域調査

様式3-2 建築物に作用すると想定される衝撃に関する事項

調査年度 平成27年度

溪流の位置	溪流番号	B112008	溪流名	中野向の沢	所在地	花巻市大迫町内川目第40地割	
横断測線番号	土石流の高さh(m)	土石流の流体力Fd(kN/m ²)	建築物の耐力P2(kN/m ²)	横断測線番号	土石流の高さh(m)	土石流の流体力Fd(kN/m ²)	建築物の耐力P2(kN/m ²)
No.0	1.98	31.10	4.92				
No.1	2.03	31.26	4.87				
No.2	1.87	28.71	5.05				
No.3	1.99	30.07	4.90				
No.4	1.87	25.77	5.05				
No.5	1.77	23.79	5.19				
No.6	1.68	21.58	5.35				
No.7	1.71	22.28	5.29				
No.8	1.54	18.07	5.63				
No.9	1.67	20.03	5.37				
No.10	1.66	17.32	5.38				
No.11	1.74	18.15	5.24				
No.12	1.86	18.06	5.06				
No.13	1.83	18.68	5.10				
No.14	1.51	15.92	5.69				
No.15	1.16	11.43	6.82				
No.16	1.74	18.90	5.24				
No.17	1.54	14.49	5.62				
No.18	1.11	12.44	7.04				
No.19	1.17	11.24	6.78				
No.20	1.21	10.58	6.63				
No.21	2.12	21.34	4.77				
No.22	1.08	13.05	7.18				
No.23	1.03	14.61	7.49				
No.24	1.02	14.64	7.50				
No.25	1.15	11.54	6.85				