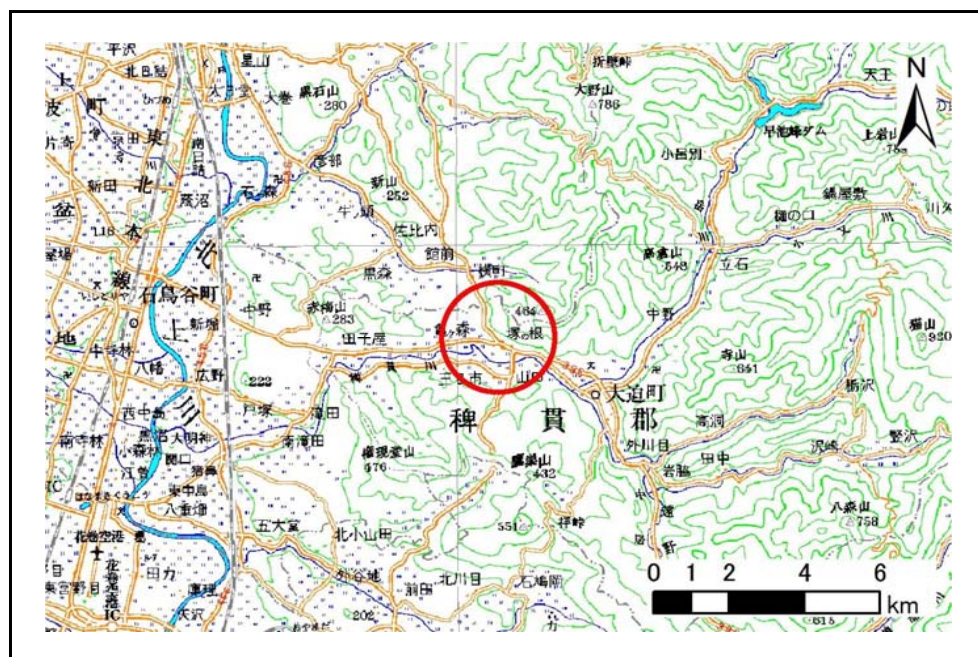


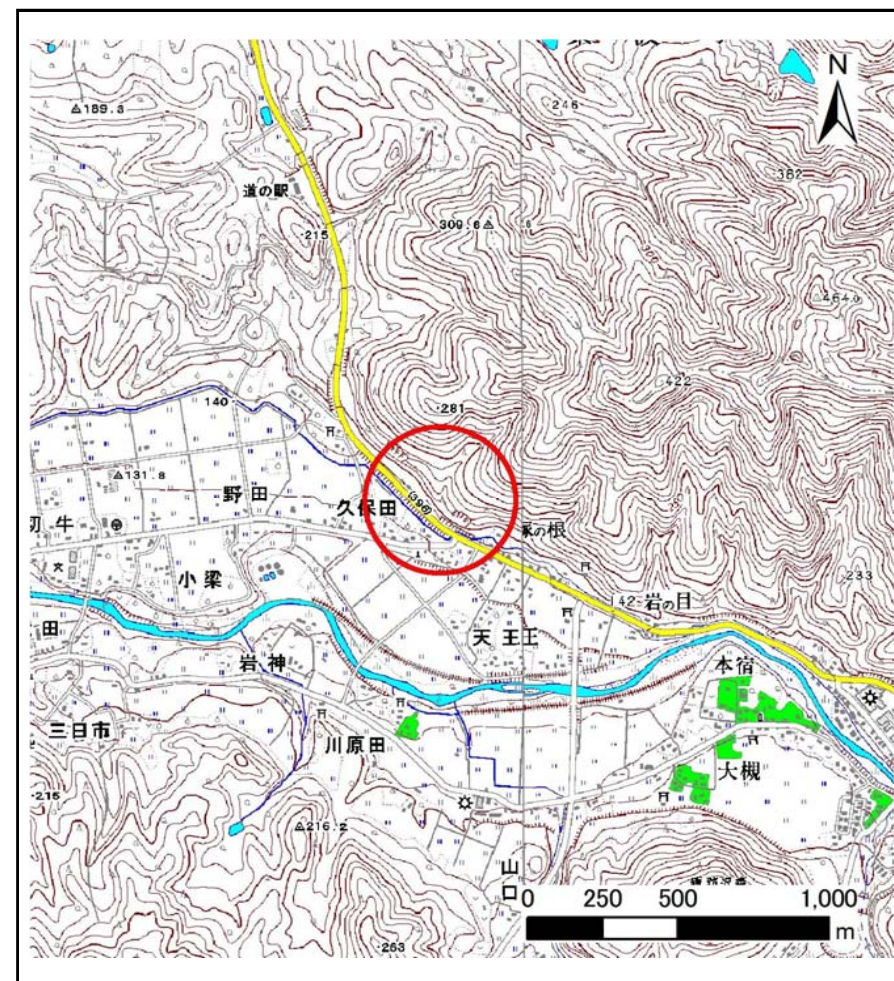
土砂災害防止に関する基礎調査(土石流)

表紙 位置,位置図

自然現象の種類	土石流
溪流番号	B112007
水系名	北上川
河川名	稗貫川
溪流名	久保田の沢
所在地	花巻市大迫町亀ヶ森第1地割
調査機関	県南広域振興局土木部花巻土木センター



位置図(S=1:200,000)



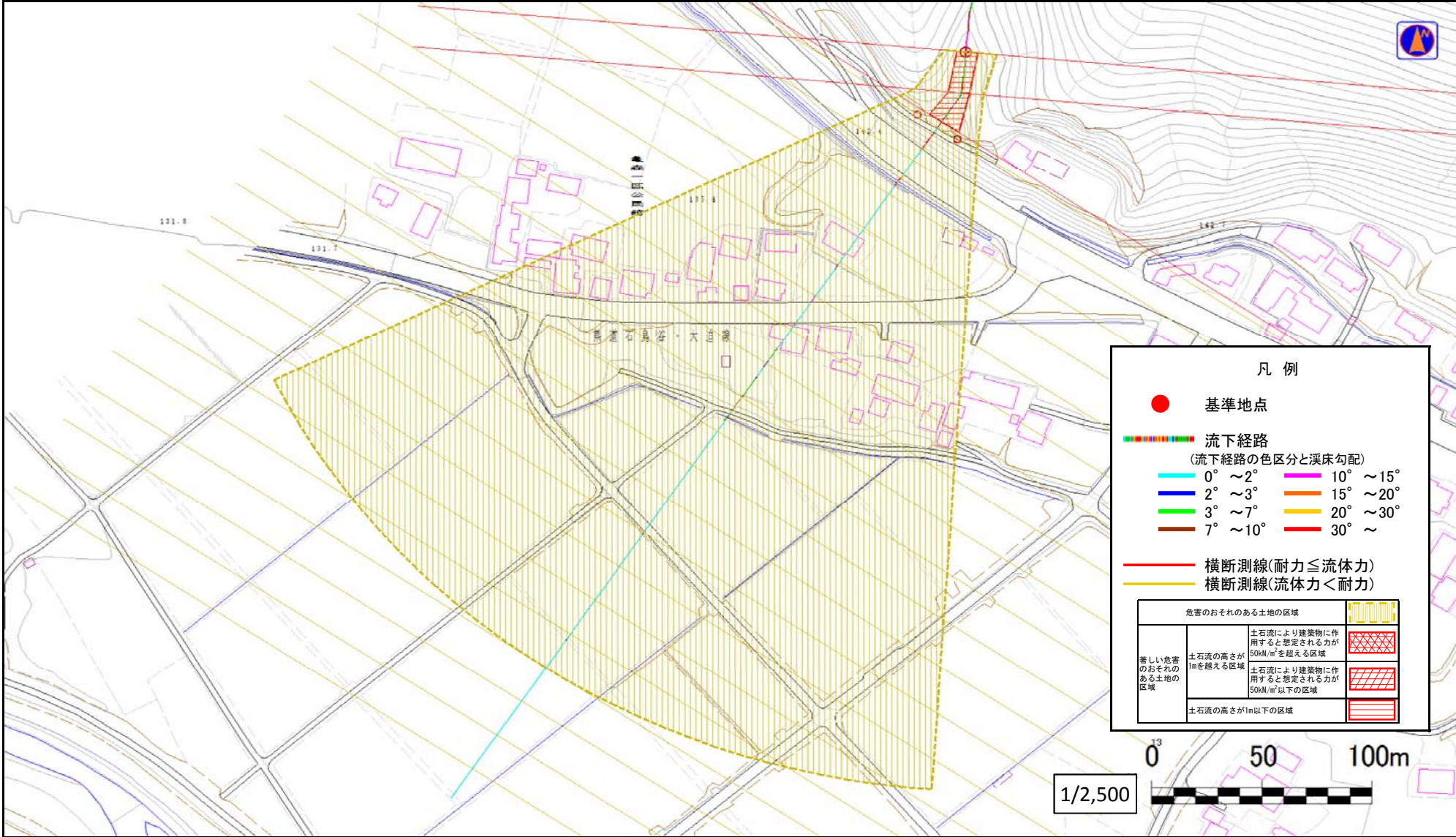
概況図(S=1:25,000)

土石流区域調査

様式3-1 危害のおそれのある土地、著しい危害のおそれのある土地の設定図

調査年度	平成24年度
所在地	花巻市大迫町亀ヶ森第1地割

溪流の位置	溪流番号	B112007	溪流名	久保田の沢	所在地	花巻市大迫町亀ヶ森第1地割
-------	------	---------	-----	-------	-----	---------------



土 石 流 区 域 調 書

様式3-2 建築物に作用すると想定される衝撃に関する事項

調査年度 平成24年度

溪流の位置
溪流番号 *B112007*
溪流名 *久保田の沢*
所在地 *花巻市大迫町亀ヶ森第1地割*

横断測線番号	土石流の高さh(m)	土石流の流体力Fd(kN/m ²)	建築物の耐力P2(kN/m ²)	横断測線番号	土石流の高さh(m)	土石流の流体力Fd(kN/m ²)	建築物の耐力P2(kN/m ²)
<i>No.0</i>	<i>0.90</i>	<i>22.45</i>	<i>8.29</i>				
<i>No.1</i>	<i>0.89</i>	<i>19.67</i>	<i>8.39</i>				
<i>No.2</i>	<i>0.65</i>	<i>12.37</i>	<i>10.97</i>				
<i>No.3</i>	<i>0.53</i>	<i>9.67</i>	<i>12.91</i>				
<i>No.4</i>	<i>0.51</i>	<i>10.73</i>	<i>13.53</i>				
<i>No.5</i>	<i>0.51</i>	<i>10.66</i>	<i>13.49</i>				
<i>No.6</i>	<i>0.52</i>	<i>10.14</i>	<i>13.19</i>				
<i>No.7</i>	<i>0.53</i>	<i>9.28</i>	<i>12.96</i>				
<i>No.8</i>	<i>0.53</i>	<i>8.40</i>	<i>13.05</i>				
<i>No.9</i>	<i>0.53</i>	<i>7.56</i>	<i>13.09</i>				
<i>No.10</i>	<i>0.53</i>	<i>6.91</i>	<i>13.09</i>				
<i>No.11</i>	<i>0.53</i>	<i>6.08</i>	<i>13.01</i>				
<i>No.12</i>	<i>0.52</i>	<i>6.38</i>	<i>13.30</i>				
<i>No.13</i>	<i>0.53</i>	<i>5.70</i>	<i>12.95</i>				
<i>No.14</i>	<i>0.58</i>	<i>3.57</i>	<i>12.02</i>				
<i>No.15</i>	<i>0.61</i>	<i>2.97</i>	<i>11.48</i>				
<i>No.16</i>	<i>0.60</i>	<i>3.06</i>	<i>11.64</i>				
<i>No.17</i>	<i>0.60</i>	<i>3.06</i>	<i>11.64</i>				
<i>No.18</i>	<i>0.63</i>	<i>2.74</i>	<i>11.23</i>				
<i>No.19</i>	<i>0.65</i>	<i>2.42</i>	<i>10.83</i>				
<i>No.20</i>	<i>0.67</i>	<i>2.23</i>	<i>10.56</i>				
<i>No.21</i>	<i>0.72</i>	<i>1.87</i>	<i>9.98</i>				
<i>No.22</i>	<i>1.14</i>	<i>0.68</i>	<i>6.90</i>				