

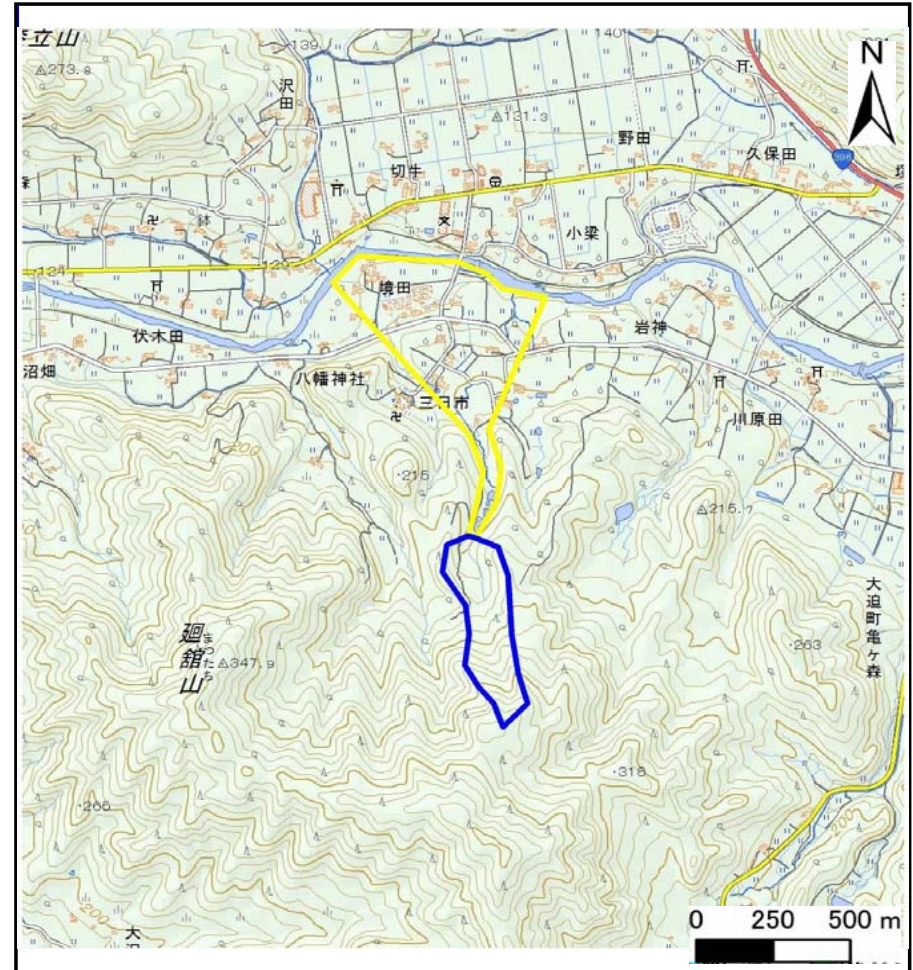
# 土砂災害防止に関する基礎調査(土石流)

表紙 概況,位置図

自然現象の種類	土石流
溪流番号	B111220
水系名	北上川
河川名	稗貫川
溪流名	三日市の沢
所在地	岩手県花巻市大迫町亀ヶ森第33地割
調査機関	県南広域振興局土木部花巻土木センター



位置図(S=1:200,000)

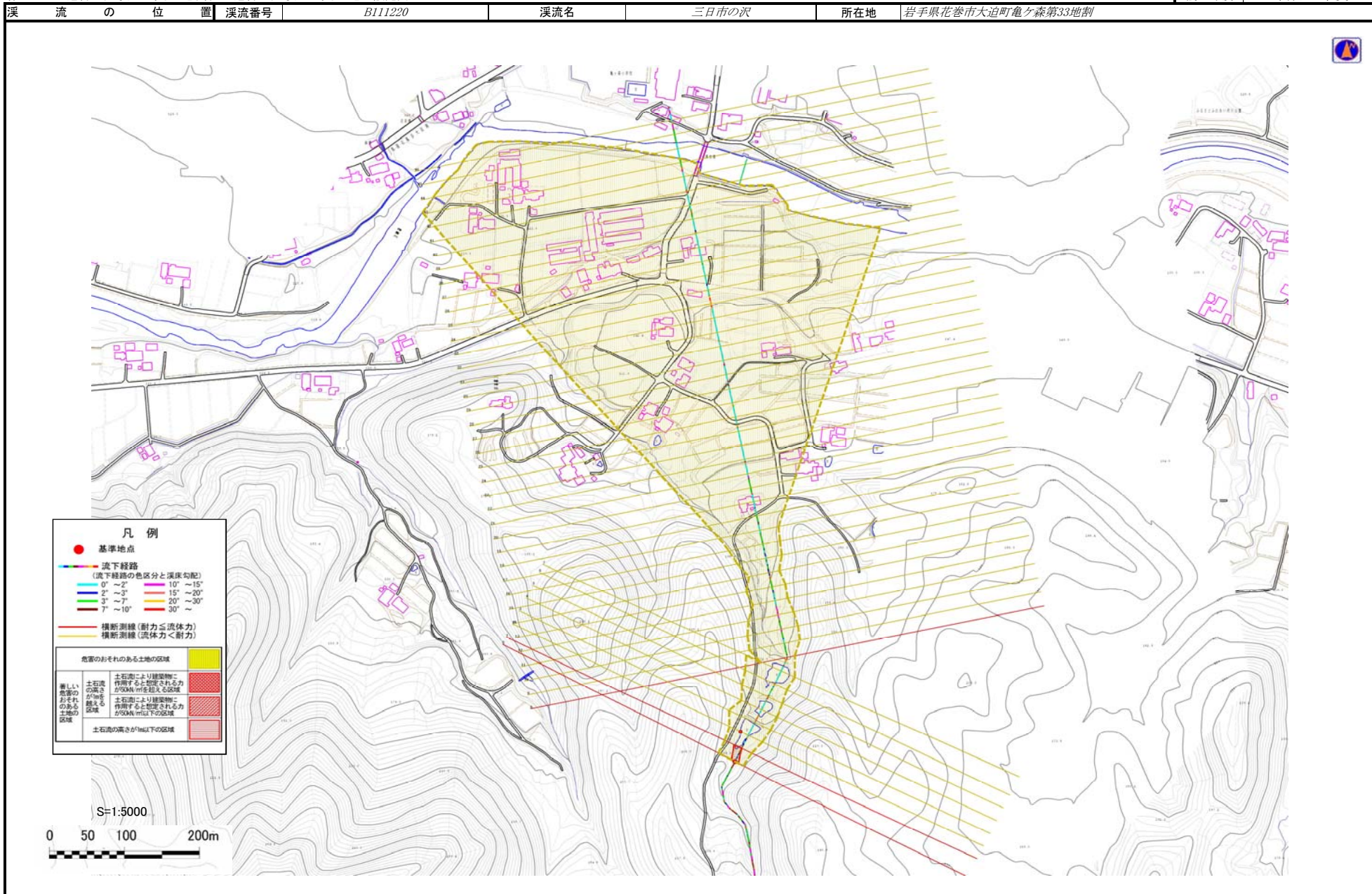


概況図(S=1:25,000)

# 土石流区域調査

様式3-1 危害のおそれのある土地、著しい危害のおそれのある土地の設定図

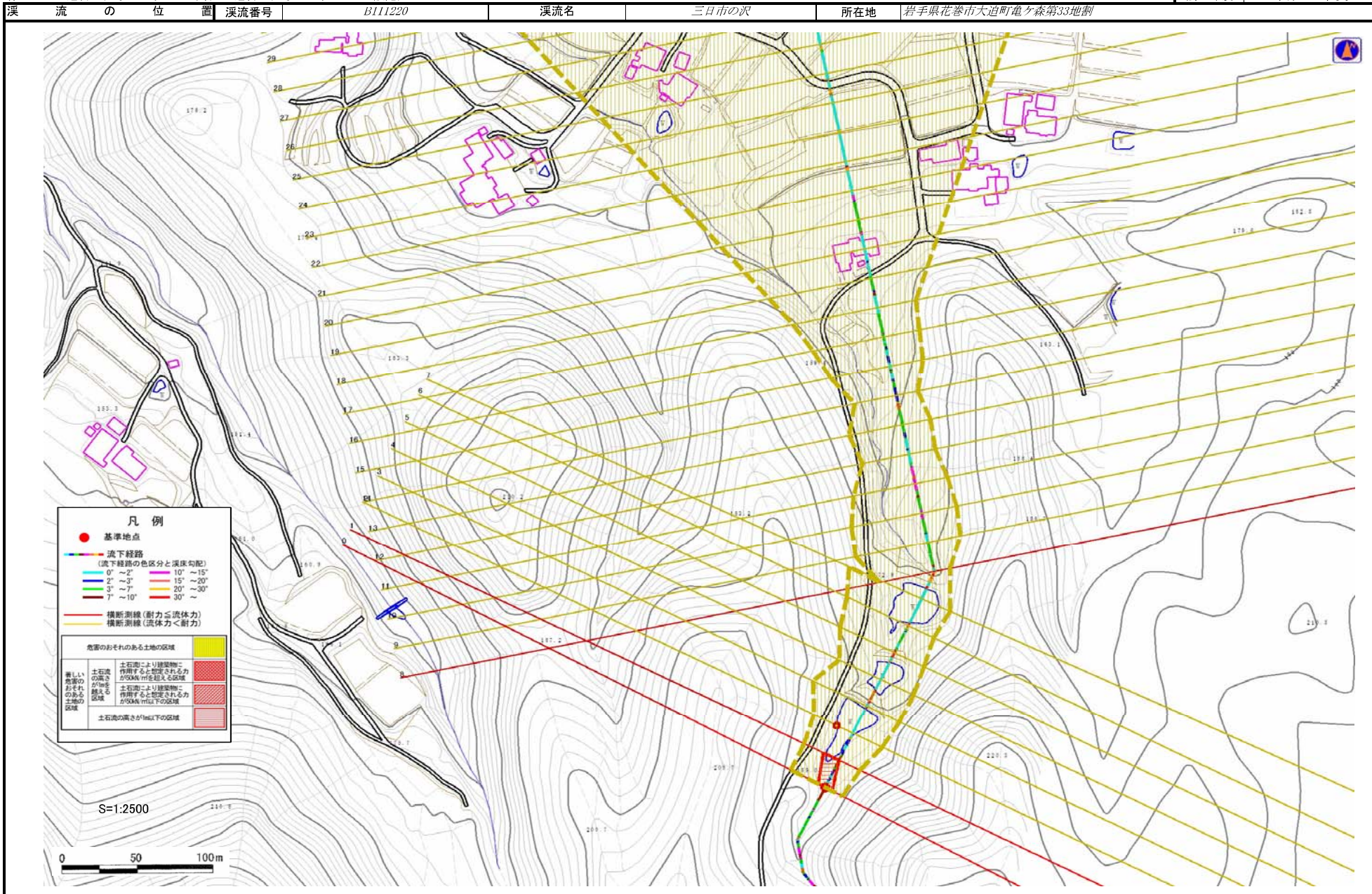
調査年度 平成26年度



# 土石流区域調査

様式3-1 危害のおそれのある土地、著しい危害のおそれのある土地の設定図

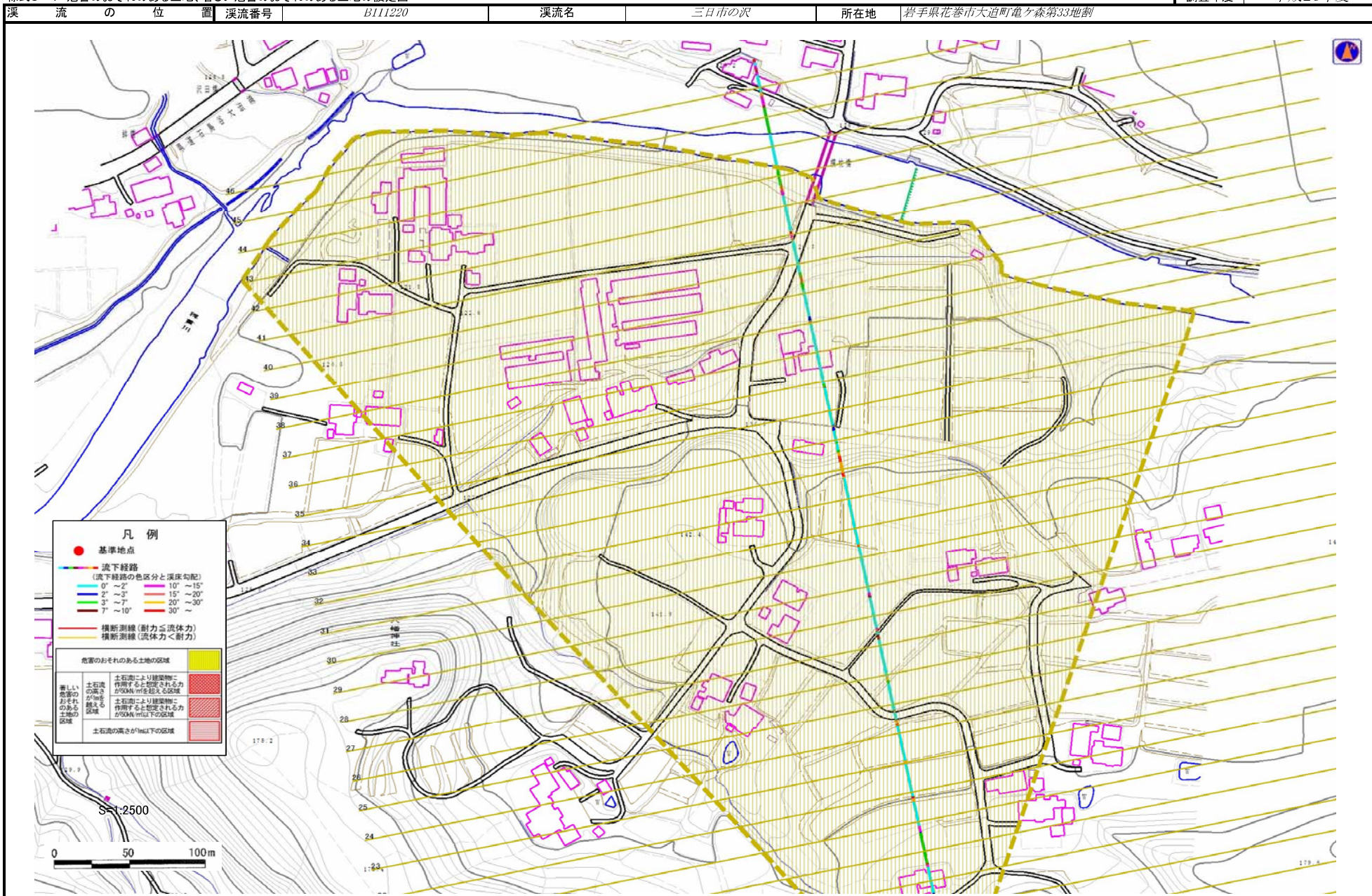
調査年度 平成26年度



# 土石流区域調査

様式3-1 危害のおそれのある土地、著しい危害のおそれのある土地の設定図

調査年度 平成26年度



## 土石流区域調査

様式3-2 建築物に作用すると想定される衝撃に関する事項

調査年度	平成26年度
所在地	岩手県花巻市大迫町亀ヶ森第33地割

溪流の位置		溪流番号	B111220	溪流名	三日市の沢	所在地	岩手県花巻市大迫町亀ヶ森第33地割
横断測線番号	土石流の高さh(m)	土石流の流体力Fd(kN/m <sup>2</sup> )	建築物の耐力P2(kN/m <sup>2</sup> )	横断測線番号	土石流の高さh(m)	土石流の流体力Fd(kN/m <sup>2</sup> )	建築物の耐力P2(kN/m <sup>2</sup> )
No.0	0.99	24.04	7.69	No.27	0.64	4.35	10.99
No.1	0.91	16.90	8.21	No.28	0.66	4.15	10.77
No.2	0.79	12.36	9.25	No.29	0.66	4.13	10.75
No.3	0.59	8.25	11.85	No.30	0.66	4.19	10.82
No.4	0.60	6.60	11.72	No.31	0.68	3.93	10.52
No.5	0.68	9.05	10.47	No.32	0.71	3.56	10.16
No.6	0.59	7.43	11.92	No.33	0.74	3.12	9.80
No.7	0.58	7.54	12.00	No.34	0.66	3.85	10.71
No.8	0.59	7.24	11.78	No.35	0.57	5.13	12.15
No.9	1.03	14.76	7.46	No.36	0.58	5.02	12.03
No.10	0.62	6.56	11.39	No.37	0.59	4.83	11.83
No.11	0.62	6.15	11.31	No.38	0.59	4.83	11.83
No.12	0.61	6.33	11.45	No.39	0.60	4.68	11.66
No.13	0.60	6.66	11.71	No.40	0.60	4.70	11.69
No.14	0.58	7.01	11.98	No.41	0.58	5.08	12.09
No.15	0.60	6.59	11.66	No.42	0.57	5.12	12.14
No.16	0.62	6.28	11.41	No.43	0.56	5.43	12.45
No.17	0.63	5.70	11.19	No.44	0.57	5.25	12.27
No.18	0.64	5.37	11.09	No.45	0.65	4.00	10.89
No.19	0.65	4.97	10.95	No.46	0.71	3.34	10.08
No.20	0.63	5.21	11.17	No.47	0.72	3.02	10.15
No.21	0.64	5.15	11.11				
No.22	0.64	5.05	11.02				
No.23	0.66	4.59	10.78				
No.24	0.66	4.47	10.72				
No.25	0.70	3.71	10.26				
No.26	0.66	4.16	10.78				