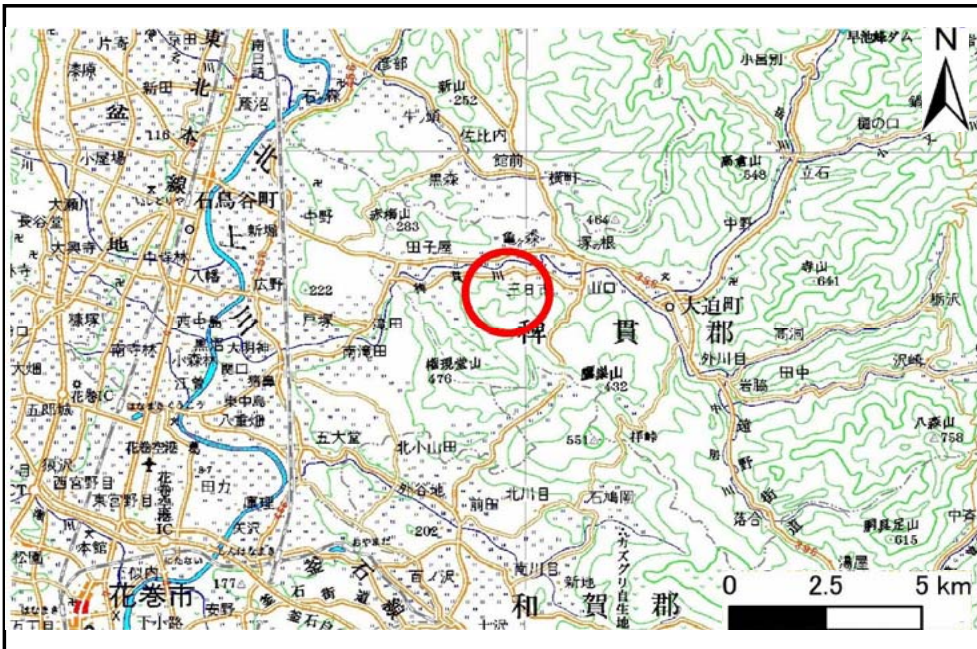


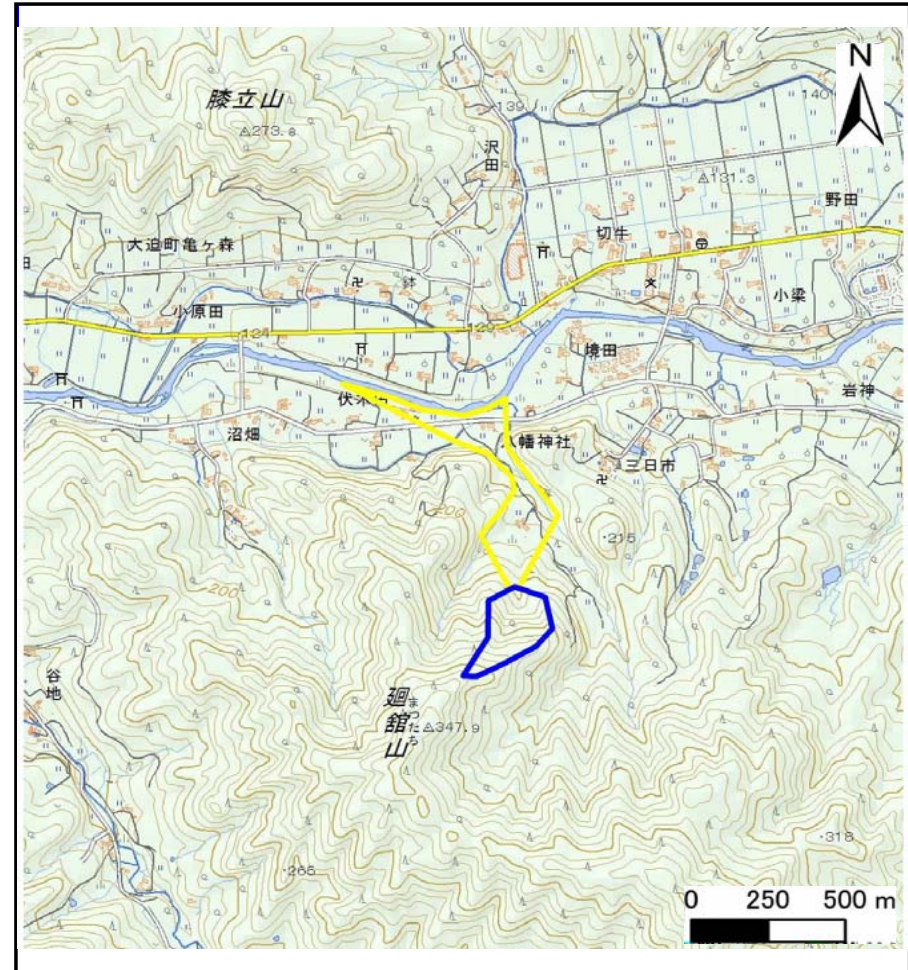
# 土砂災害防止に関する基礎調査(土石流)

表紙 概況,位置図

自然現象の種類	土石流
溪流番号	B111218
水系名	北上川
河川名	稗貫川
溪流名	伏木の沢
所在地	岩手県花巻市大迫町亀ヶ森第30地割
調査機関	県南広域振興局土木部花巻土木センター



位置図(S=1:200,000)



概況図(S=1:25,000)

# 土石流区域調査

様式3-1 危害のおそれのある土地、著しい危害のおそれのある土地の設定図

調査年度 平成26年度

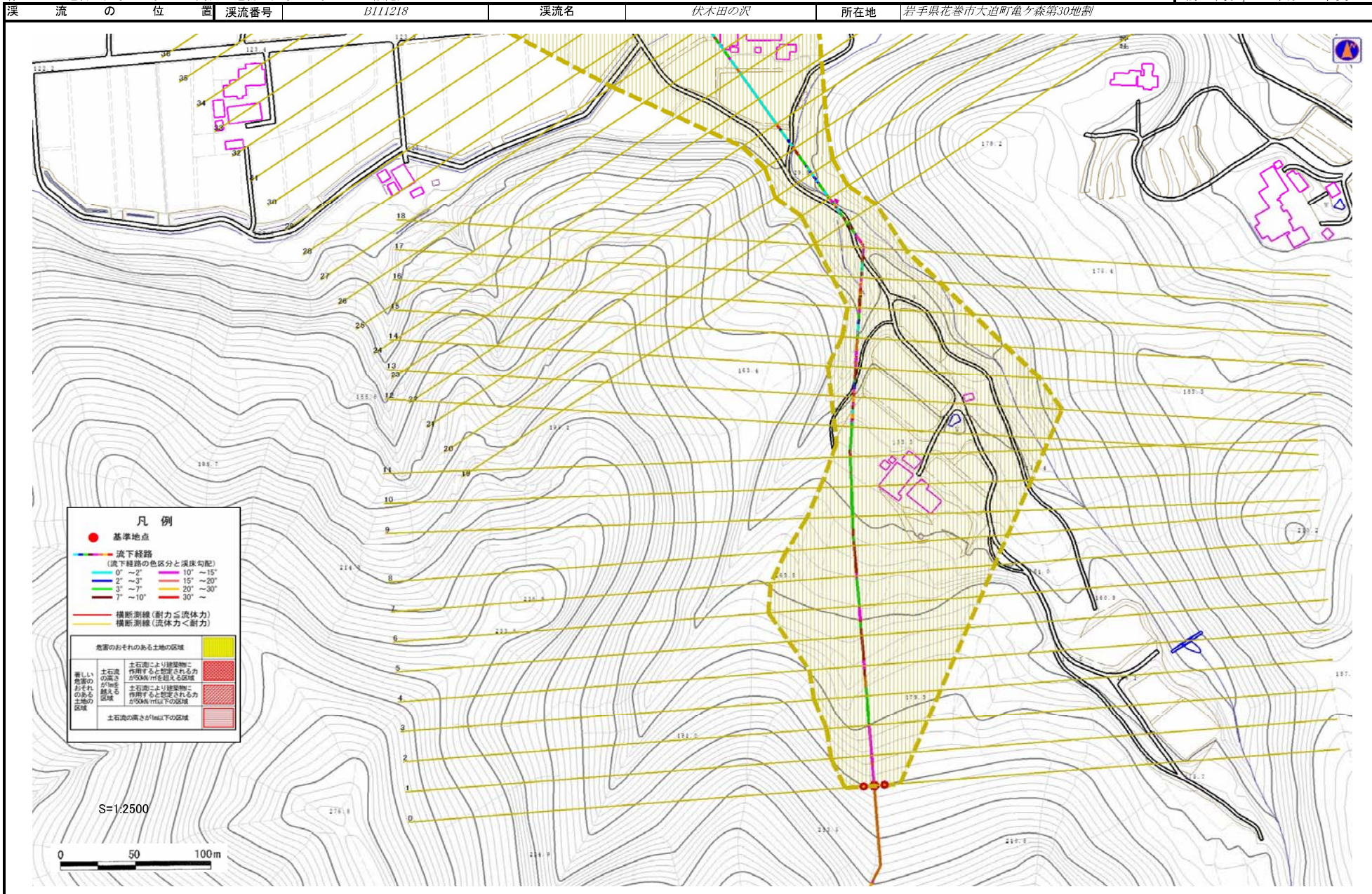
溪 流 の 位 置	溪流番号	溪流名	所在地
	B111218	伏木田の沢	岩手県花巻市大迫町亀ヶ森第30地割



# 土石流区域調書

様式3-1 危害のおそれのある土地、著しい危害のおそれのある土地の設定図

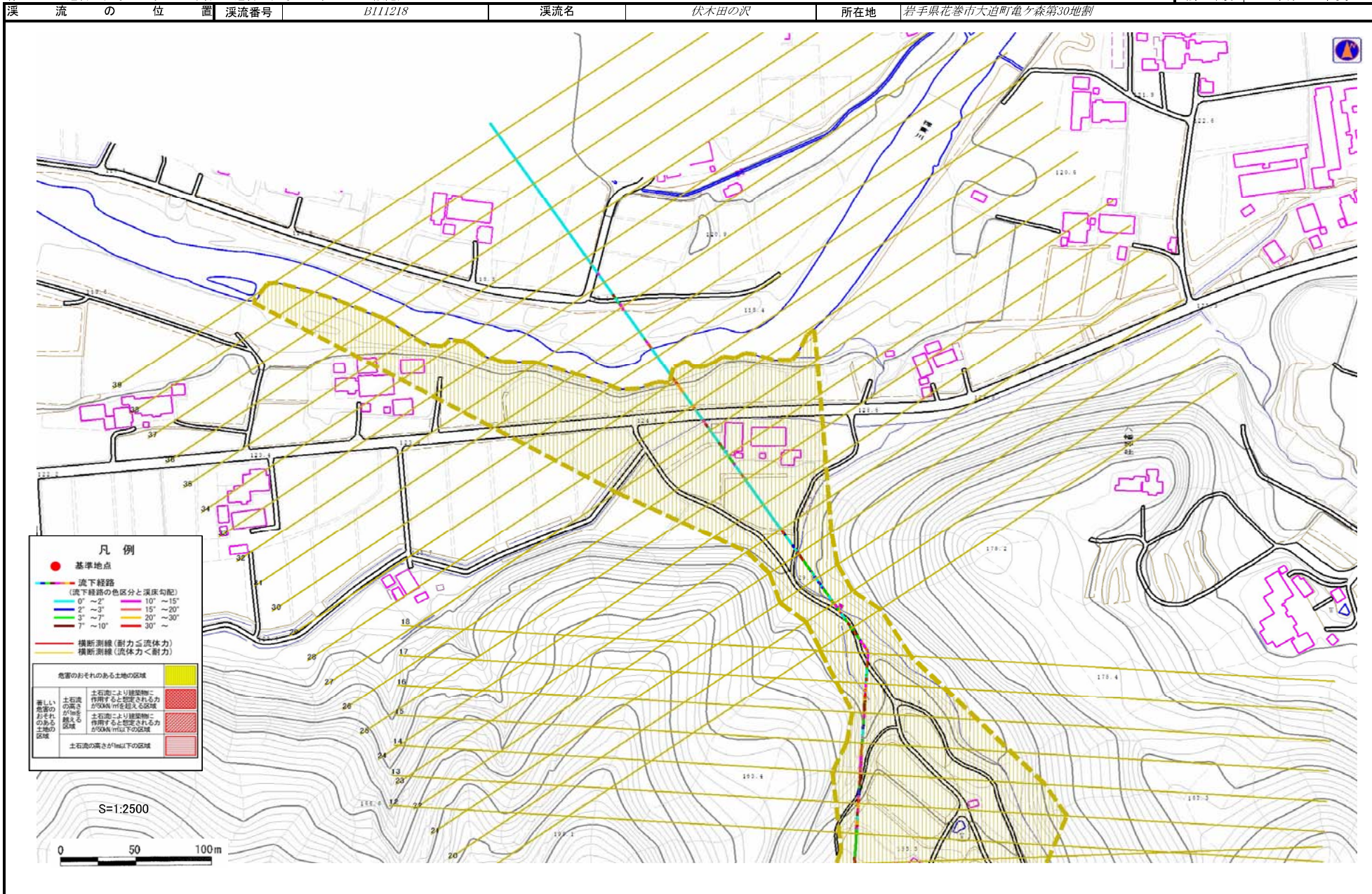
調査年度 平成26年度



# 土石流区域調査

様式3-1 危害のおそれのある土地、著しい危害のおそれのある土地の設定図

調査年度 平成26年度



## 土石流区域調査

様式3-2 建築物に作用すると想定される衝撃に関する事項

調査年度	平成26年度
所在地	岩手県花巻市大迫町亀ヶ森第30地割

溪流の位置	溪流番号	B111218	溪流名	伏木田の沢	所在地	調査年度	平成26年度
横断測線番号	土石流の高さh(m)	土石流の流体力Fd(kN/m <sup>2</sup> )	建築物の耐力P2(kN/m <sup>2</sup> )	横断測線番号	土石流の高さh(m)	土石流の流体力Fd(kN/m <sup>2</sup> )	建築物の耐力P2(kN/m <sup>2</sup> )
No.0	0.31	13.83	21.31	No.27	0.25	1.21	25.54
No.1	0.31	13.61	21.15	No.28	0.24	1.33	26.77
No.2	0.31	13.37	20.97	No.29	0.23	1.47	28.03
No.3	0.32	12.88	20.61	No.30	0.24	1.40	27.42
No.4	0.33	12.20	20.09	No.31	0.25	1.26	26.06
No.5	0.23	6.72	27.98	No.32	0.27	1.07	24.73
No.6	0.19	4.59	34.06	No.33	0.28	0.93	23.75
No.7	0.16	3.16	40.01	No.34	0.28	0.92	23.70
No.8	0.15	2.53	43.13	No.35	0.28	0.92	23.70
No.9	0.14	2.05	45.67	No.36	0.30	0.77	22.35
No.10	0.13	1.64	47.61	No.37	0.30	0.76	22.25
No.11	0.13	1.43	48.37	No.38	0.33	0.57	20.06
No.12	0.13	1.23	48.80	No.39	-	-	-
No.13	0.12	1.32	50.35				
No.14	0.12	1.33	50.61				
No.15	0.28	4.23	23.38				
No.16	0.22	2.92	29.15				
No.17	0.22	2.91	29.09				
No.18	0.23	2.73	28.21				
No.19	0.23	2.79	28.52				
No.20	0.37	5.59	18.14				
No.21	0.23	2.76	28.38				
No.22	0.23	2.74	28.28				
No.23	0.23	2.40	27.96				
No.24	0.23	1.94	27.66				
No.25	0.24	1.41	26.41				
No.26	0.25	1.37	26.29				