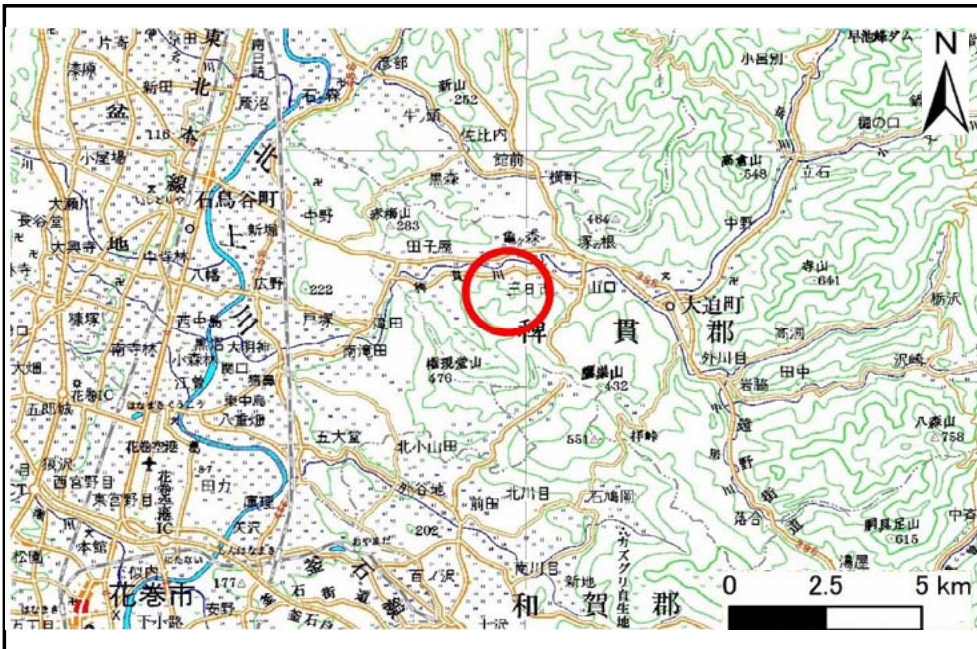


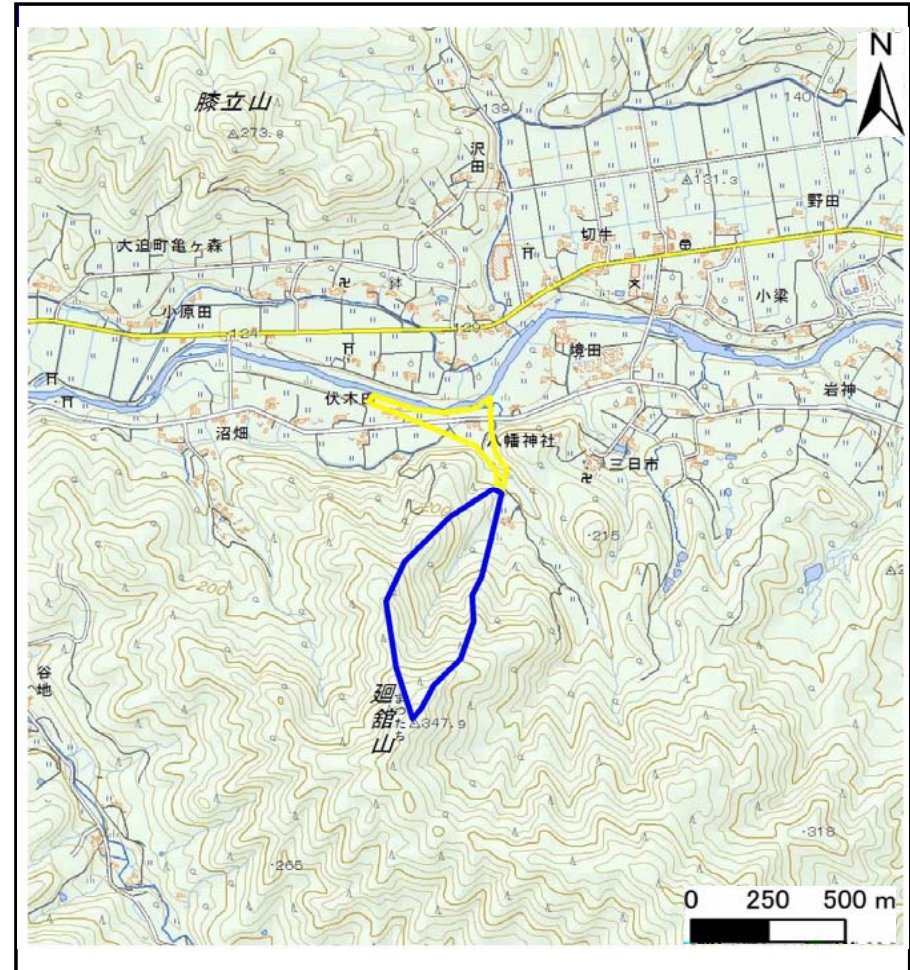
# 土砂災害防止に関する基礎調査(土石流)

表紙 概況,位置図

自然現象の種類	土石流
溪流番号	B111217
水系名	北上川
河川名	稗貫川
溪流名	伏木田の沢3
所在地	岩手県花巻市大迫町亀ヶ森第30地割
調査機関	県南広域振興局土木部花巻土木センター



位置図(S=1:200,000)

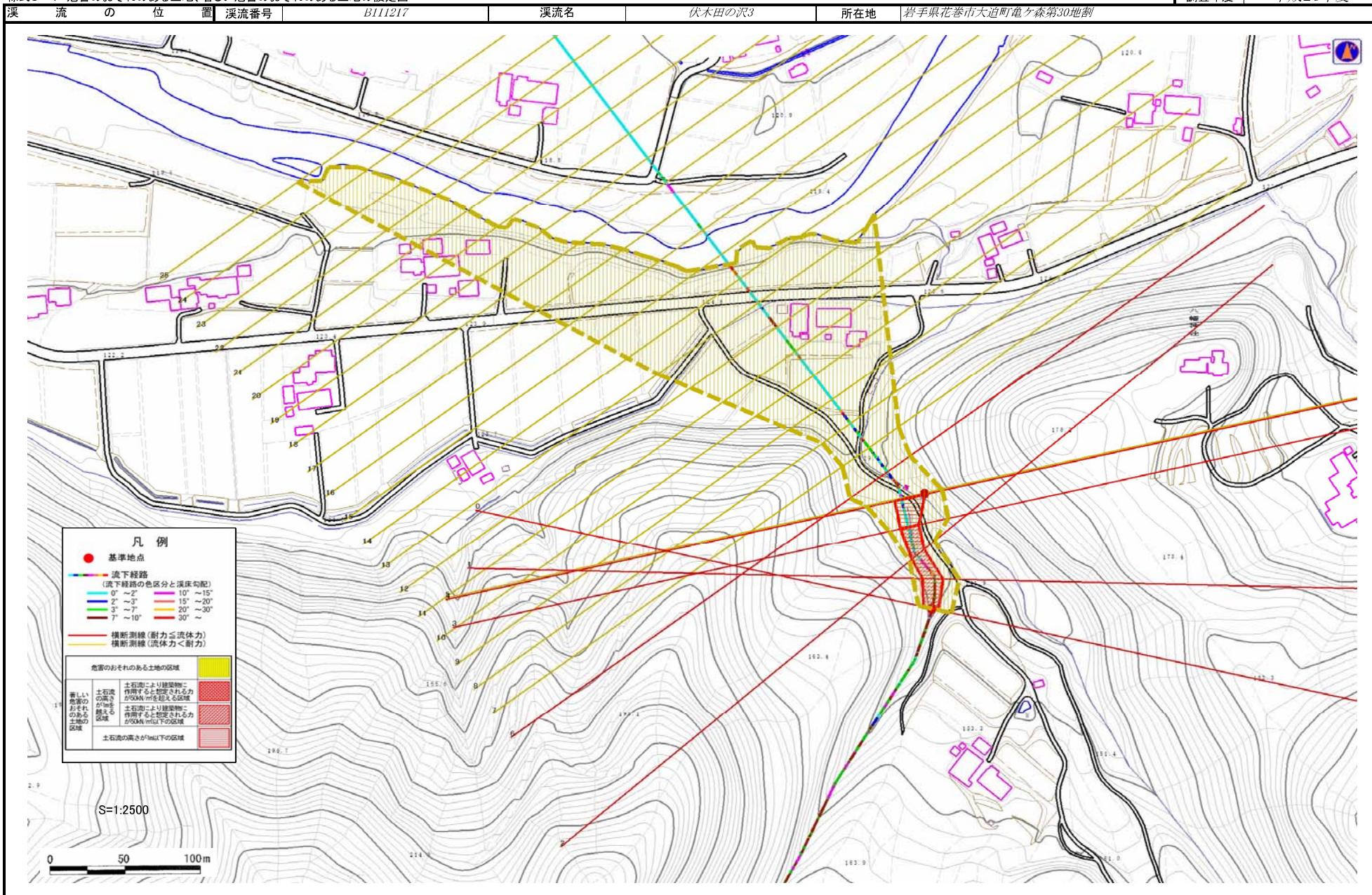


概況図(S=1:25,000)

# 土石流区域調査

様式3-1 危害のおそれのある土地、著しい危害のおそれのある土地の設定図

調査年度 平成26年度



## 土石流区域調書

様式3-2 建築物に作用すると想定される衝撃に関する事項

調査年度	平成26年度
所在地	岩手県花巻市大迫町亀ヶ森第30地割

溪流の位置	溪流番号	B111217	溪流名	伏木田の沢3	所在地	岩手県花巻市大迫町亀ヶ森第30地割
-------	------	---------	-----	--------	-----	-------------------

横断測線番号	土石流の高さh(m)	土石流の流体力Fd(kN/m <sup>2</sup> )	建築物の耐力P2(kN/m2)	横断測線番号	土石流の高さh(m)	土石流の流体力Fd(kN/m <sup>2</sup> )	建築物の耐力P2(kN/m2)
No.0	1.43	32.61	5.91				
No.1	1.19	25.16	6.69				
No.2	1.37	31.81	6.08				
No.3	1.25	24.44	6.45				
No.4	0.72	10.06	10.03				
No.5	0.72	10.00	10.02				
No.6	0.91	13.05	8.20				
No.7	0.78	10.09	9.34				
No.8	0.75	8.24	9.68				
No.9	0.75	7.94	9.64				
No.10	0.77	7.04	9.49				
No.11	0.78	6.26	9.30				
No.12	0.81	5.35	9.01				
No.13	0.88	4.07	8.43				
No.14	0.84	4.49	8.77				
No.15	0.70	6.51	10.25				
No.16	0.75	5.70	9.69				
No.17	0.77	5.29	9.39				
No.18	0.82	4.56	8.97				
No.19	0.86	4.14	8.62				
No.20	0.86	4.14	8.62				
No.21	0.90	3.76	8.37				
No.22	0.91	3.64	8.29				
No.23	0.97	3.07	7.89				
No.24	1.03	2.58	7.48				
No.25	.	.	.				