

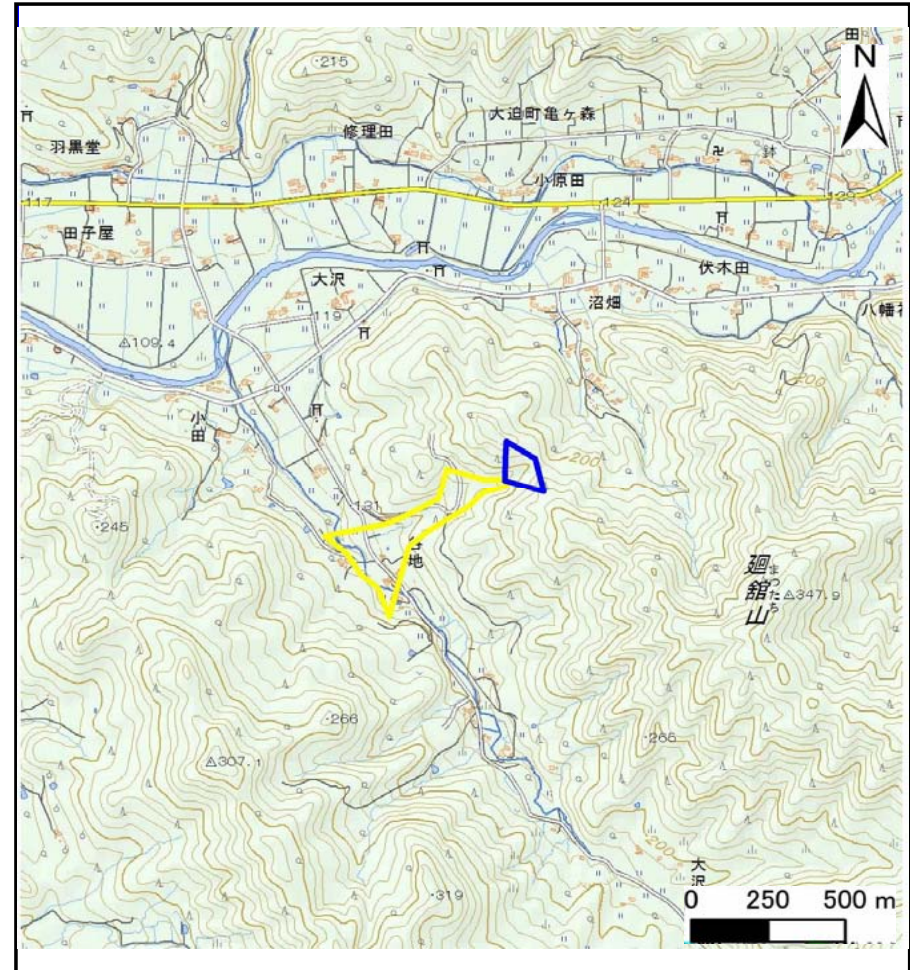
土砂災害防止に関する基礎調査(土石流)

表紙 概況,位置図

自然現象の種類	土石流
溪流番号	B111215
水系名	北上川
河川名	稗貫川
溪流名	谷地の沢3
所在地	岩手県花巻市大迫町亀ヶ森第26地割
調査機関	県南広域振興局土木部花巻土木センター



位置図(S=1:200,000)

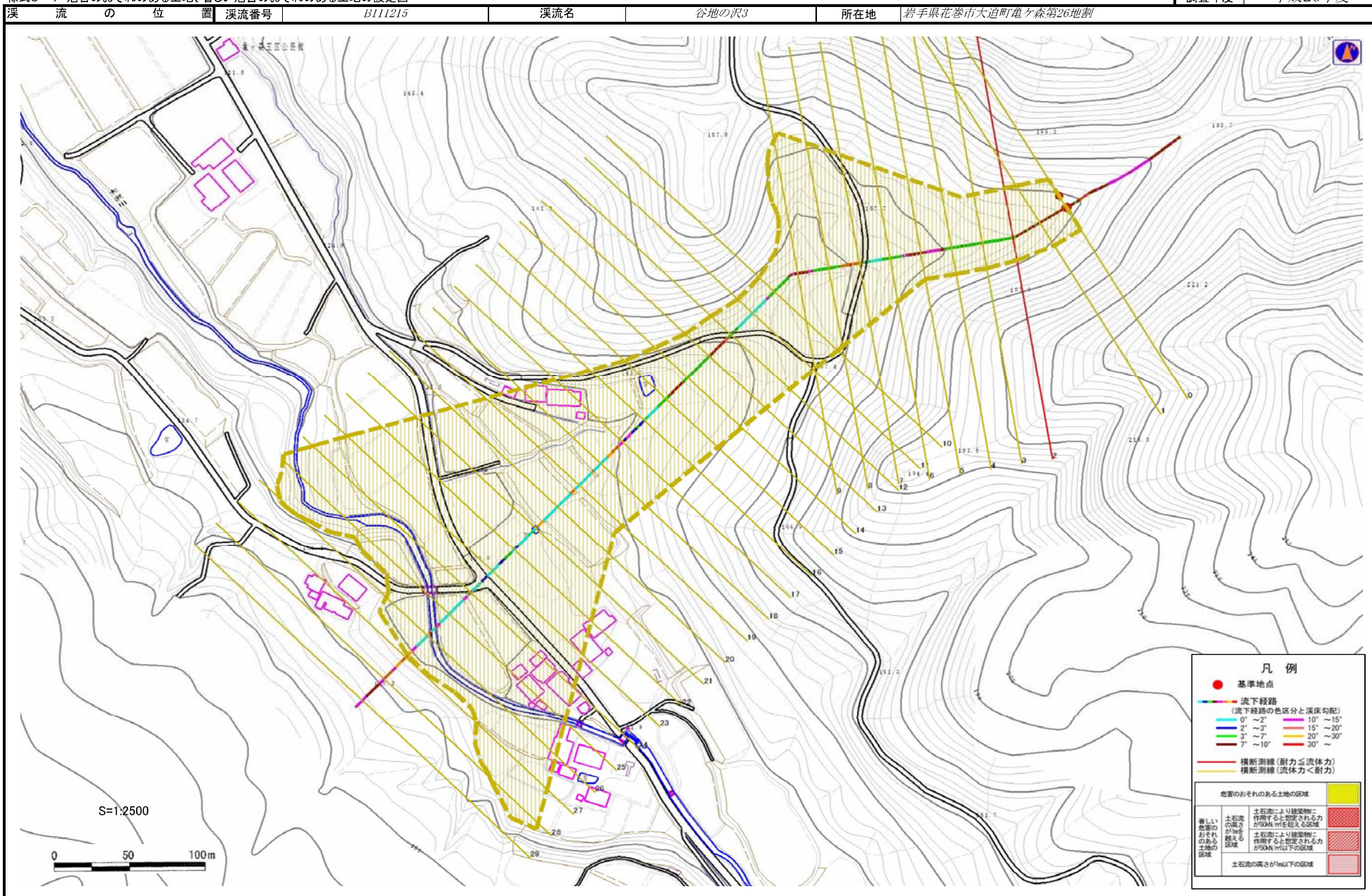


概況図(S=1:25,000)

土石流区域調査

様式3-1 危害のおそれのある土地、著しい危害のおそれのある土地の設定図

調査年度 平成26年度



土石流区域調査

様式3-2 建築物に作用すると想定される衝撃に関する事項

調査年度	平成26年度
岩手県花巻市大迫町亀ヶ森第26地割	

溪流の位置		溪流番号	溪流名		所在地
		B111215	谷地の沢3		

横断測線番号	土石流の高さh(m)	土石流の流体力Fd(kN/m ²)	建築物の耐力P2(kN/m ²)	横断測線番号	土石流の高さh(m)	土石流の流体力Fd(kN/m ²)	建築物の耐力P2(kN/m ²)
No.0	0.46	9.83	14.85	No.27	0.55	2.37	12.51
No.1	0.54	11.73	12.84	No.28	0.00	0.00	0.00
No.2	0.60	13.05	11.64	No.29	0.00	0.00	0.00
No.3	0.55	10.72	12.60				
No.4	0.51	9.03	13.47				
No.5	0.46	7.71	14.82				
No.6	0.46	7.35	14.88				
No.7	0.45	6.71	14.96				
No.8	0.44	7.03	15.29				
No.9	0.52	8.38	13.32				
No.10	0.60	9.74	11.63				
No.11	0.47	6.43	14.57				
No.12	0.47	5.83	14.56				
No.13	0.46	6.11	14.87				
No.14	0.46	6.12	14.88				
No.15	0.46	6.04	14.79				
No.16	0.47	5.85	14.59				
No.17	0.46	5.91	14.65				
No.18	0.47	5.59	14.54				
No.19	0.47	5.08	14.46				
No.20	0.47	4.89	14.42				
No.21	0.46	5.09	14.70				
No.22	0.46	5.12	14.73				
No.23	0.48	4.59	14.33				
No.24	0.48	4.23	14.19				
No.25	0.49	3.95	14.05				
No.26	0.49	3.62	13.84				