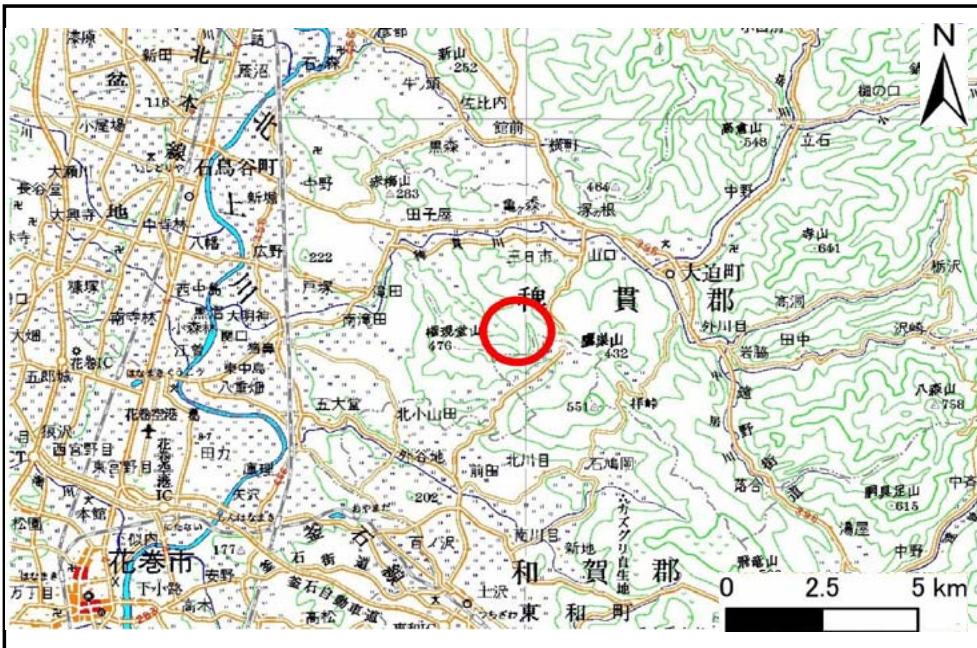


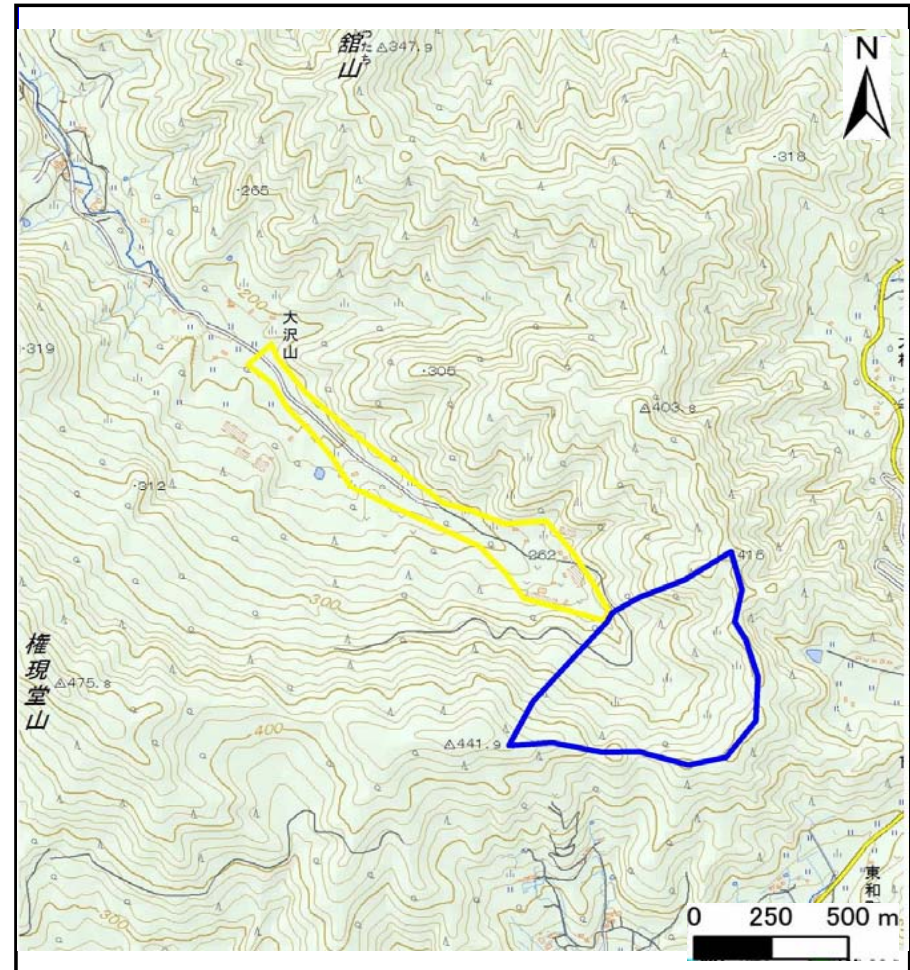
# 土砂災害防止に関する基礎調査(土石流)

表紙 概況,位置図

自然現象の種類	土石流
溪流番号	B111212
水系名	北上川
河川名	稗貫川
溪流名	大沢山の沢3
所在地	岩手県花巻市大迫町亀ヶ森第25地割
調査機関	県南広域振興局土木部花巻土木センター



位置図(S=1:200,000)



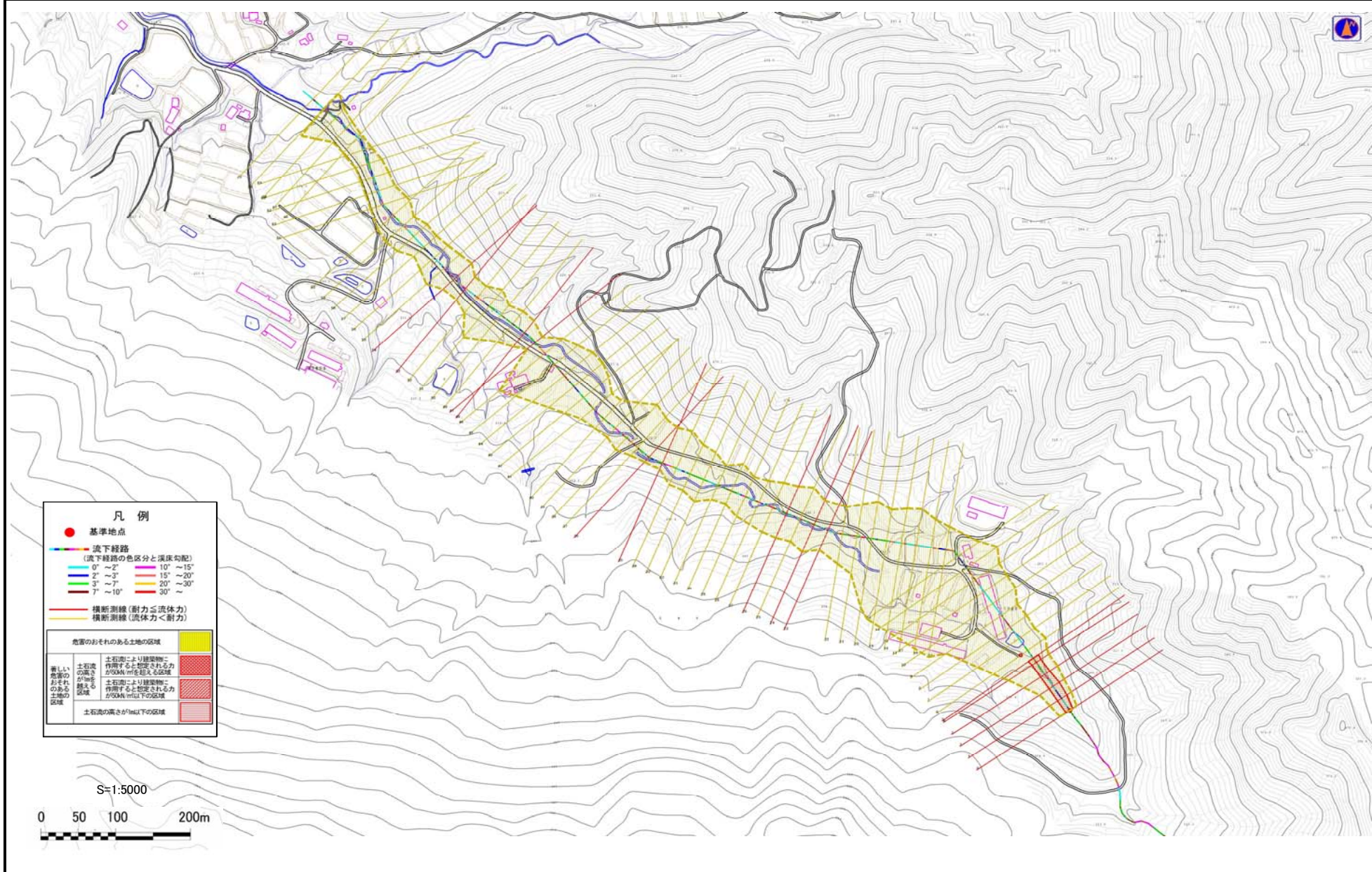
概況図(S=1:25,000)

# 土石流区域調査

様式3-1 危害のおそれのある土地、著しい危害のおそれのある土地の設定図

調査年度 平成26年度

溪流の位置	溪流番号	溪流名	所在地
	B111212	大沢山の沢3	岩手県花巻市大迫町亀ヶ森第25地割



**凡例**

- 基準地点
- 流下経路 (流下経路の色区分と床勾配)
  - 0° ~ 2°
  - 2° ~ 3°
  - 3° ~ 7°
  - 7° ~ 10°
  - 10° ~ 15°
  - 15° ~ 20°
  - 20° ~ 30°
  - 30° ~ 30°
- 横断測線 (耐力 ≧ 流体力)
- 横断測線 (流体力 < 耐力)

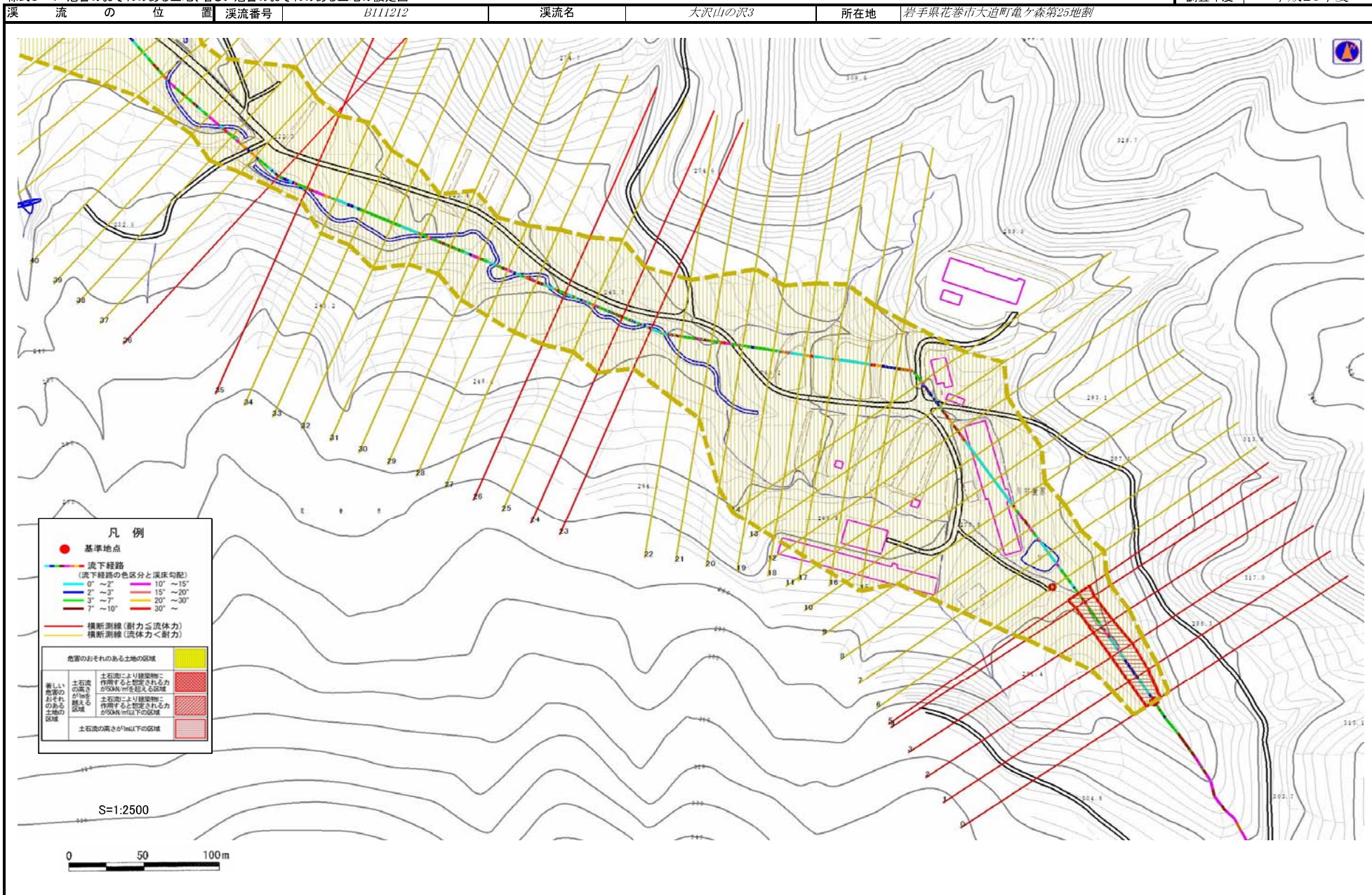
危険のおそれのある土地の区域	土石流により建築物に作用すると想定される力が90kN/mを超える区域	
著しい危険のおそれのある土地の区域	土石流により建築物に作用すると想定される力が90kN/m以下の区域	
	土石流の高さが10m以下の区域	

S=1:5000  
0 50 100 200m

# 土石流区域調査

様式3-1 危害のおそれのある土地、著しい危害のおそれのある土地の設定図

調査年度 平成26年度

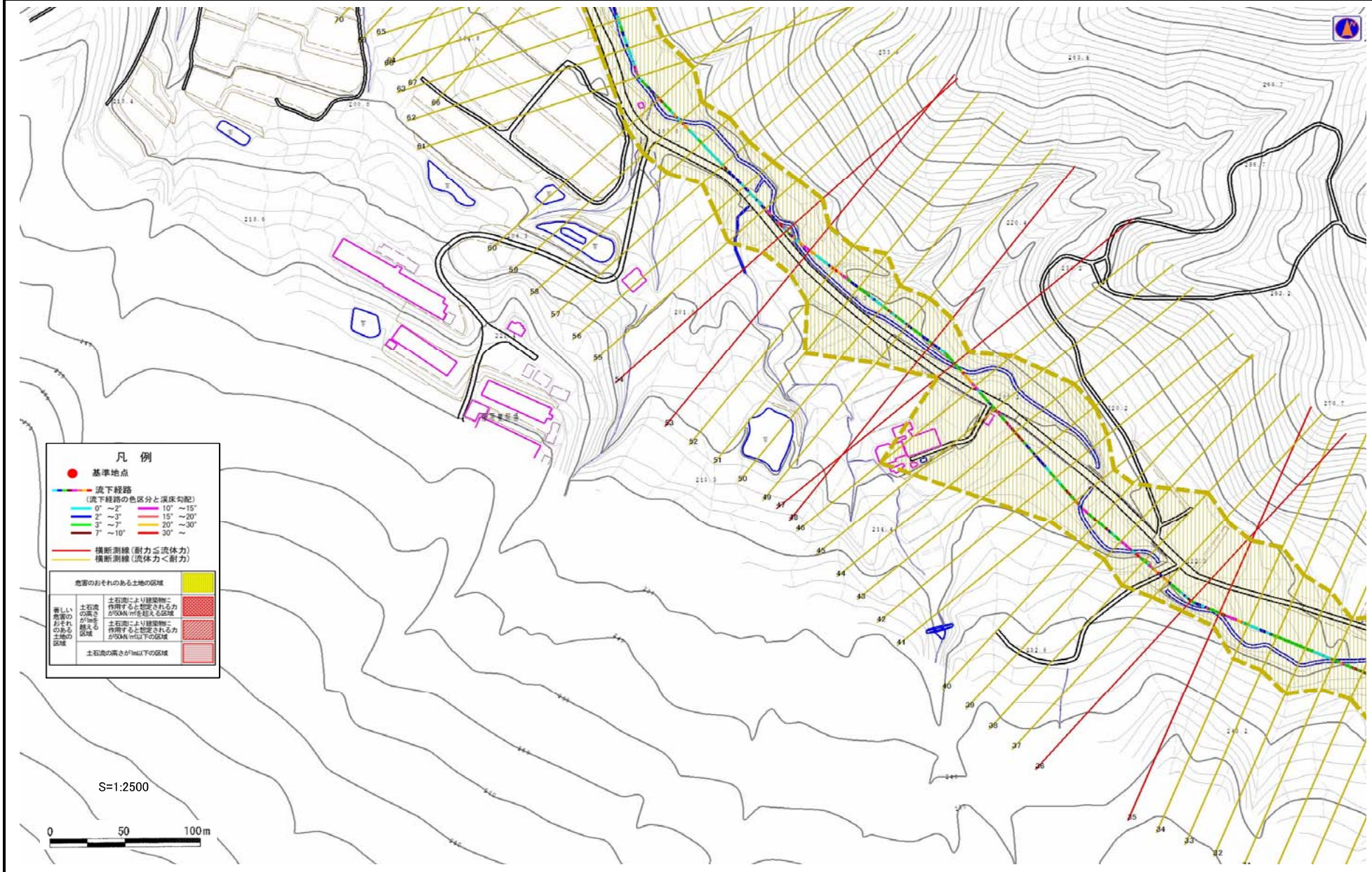


# 土石流区域調査

様式3-1 危害のおそれのある土地、著しい危害のおそれのある土地の設定図

調査年度 平成26年度

溪流の位置	溪流番号	溪流名	所在地
	B111212	大沢山の沢3	岩手県花巻市大迫町亀ヶ森第25地割



**凡例**

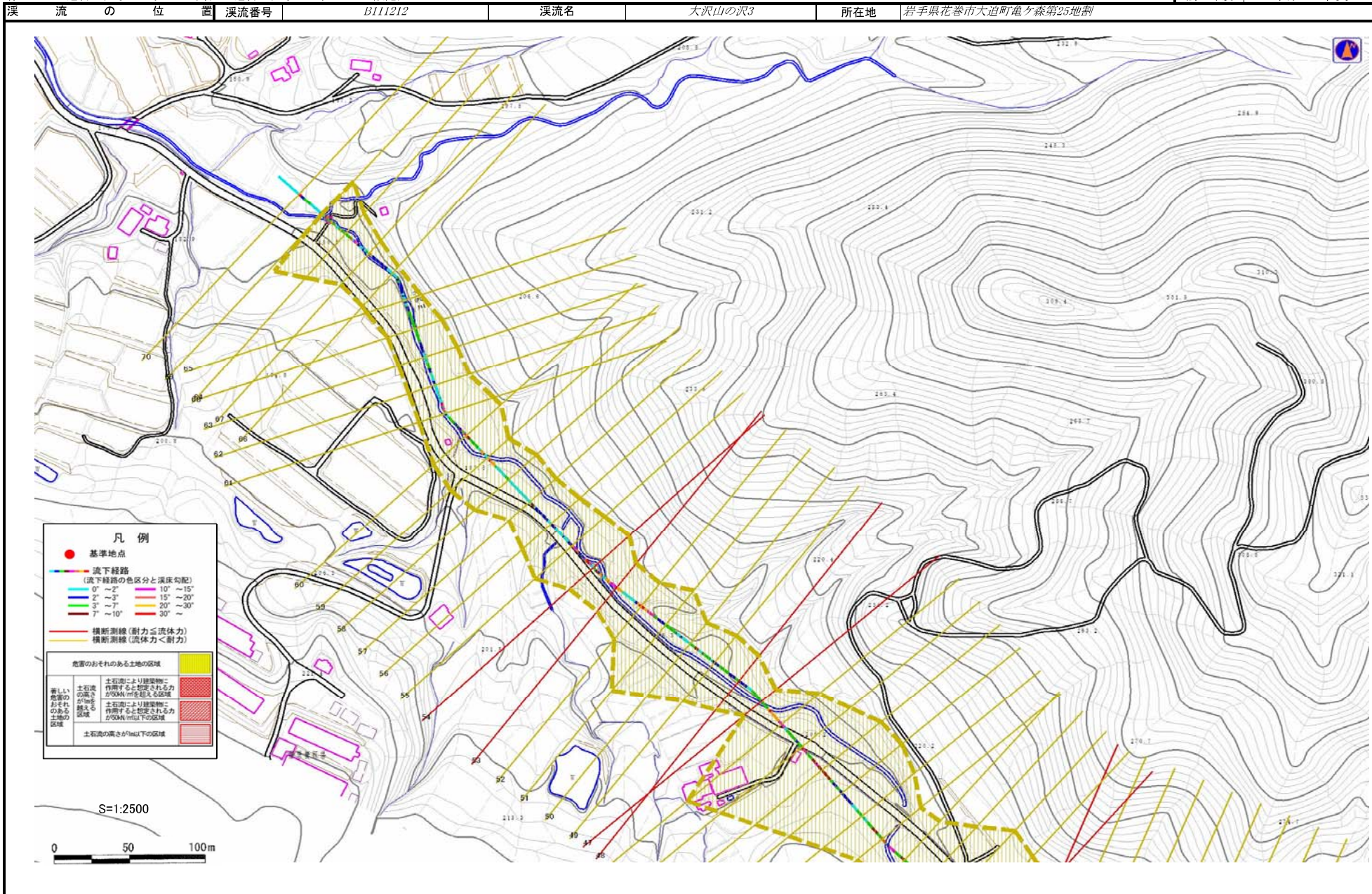
- 基準地点
- 流下経路 (流下経路の色区分と溪床勾配)
  - 0° ~ 2°
  - 2° ~ 3°
  - 3° ~ 7°
  - 7° ~ 10°
  - 10° ~ 15°
  - 15° ~ 20°
  - 20° ~ 30°
  - 30° ~
- 横断測線 (耐力 ≤ 流体力)
- 横断測線 (流体力 < 耐力)

危害のおそれのある土地の区域	
著しい危害のおそれのある土地の区域	土石流の発生が想定されるか、土石流の発生が著しいと想定されるか、土石流の発生が著しいと想定されるか、土石流の発生が著しいと想定されるか
危害のおそれのある土地の区域	土石流の発生が想定されるか、土石流の発生が著しいと想定されるか、土石流の発生が著しいと想定されるか、土石流の発生が著しいと想定されるか
土石流の高さが1m以下の区域	

# 土石流区域調査

様式3-1 危害のおそれのある土地、著しい危害のおそれのある土地の設定図

調査年度 平成26年度



## 土石流区域調査書

様式3-2 建築物に作用すると想定される衝撃に関する事項

						調査年度	平成26年度
溪流の位置		溪流番号	B111212	溪流名	大沢山の沢3	所在地	岩手県花巻市大迫町亀ヶ森第25地割
横断測線番号	土石流の高さh(m)	土石流の流体力Fd(kN/m <sup>2</sup> )	建築物の耐力P2(kN/m <sup>2</sup> )	横断測線番号	土石流の高さh(m)	土石流の流体力Fd(kN/m <sup>2</sup> )	建築物の耐力P2(kN/m <sup>2</sup> )
No.0	0.97	23.11	7.84	No.27	0.64	8.38	11.03
No.1	0.77	14.94	9.43	No.28	0.60	7.58	11.66
No.2	0.73	13.07	9.89	No.29	0.56	6.44	12.43
No.3	0.77	13.80	9.47	No.30	0.55	6.57	12.54
No.4	0.79	13.76	9.22	No.31	0.57	6.20	12.23
No.5	0.70	10.50	10.21	No.32	0.58	5.97	12.02
No.6	0.61	7.17	11.58	No.33	0.58	5.99	12.04
No.7	0.61	6.25	11.44	No.34	0.59	5.85	11.91
No.8	0.64	5.06	11.10	No.35	0.82	10.17	8.97
No.9	0.65	4.65	10.92	No.36	1.07	13.56	7.26
No.10	0.68	3.89	10.50	No.37	0.82	8.64	8.95
No.11	0.71	3.38	10.14	No.38	0.63	5.05	11.17
No.12	0.68	3.66	10.49	No.39	0.60	5.55	11.65
No.13	0.66	3.89	10.76	No.40	0.61	5.45	11.55
No.14	0.69	3.51	10.30	No.41	0.62	5.17	11.29
No.15	0.67	3.75	10.60	No.42	0.66	4.67	10.80
No.16	0.61	4.48	11.44	No.43	0.67	4.44	10.57
No.17	0.62	4.44	11.40	No.44	0.65	4.84	10.96
No.18	0.57	5.20	12.22	No.45	0.65	4.72	10.85
No.19	0.56	5.34	12.36	No.46	0.63	5.02	11.14
No.20	0.55	5.59	12.62	No.47	1.03	13.97	7.48
No.21	0.51	6.38	13.39	No.48	0.87	10.65	8.54
No.22	0.51	6.38	13.38	No.49	0.68	6.67	10.53
No.23	0.81	11.73	9.02	No.50	0.62	5.25	11.36
No.24	0.75	11.12	9.66	No.51	0.64	4.88	11.01
No.25	0.69	10.09	10.30	No.52	0.57	6.23	12.25
No.26	0.77	10.52	9.45	No.53	1.25	19.29	6.46

# 土石流区域調査書

様式3-2 建築物に作用すると想定される衝撃に関する事項

調査年度	平成26年度
------	--------

溪流の位置	溪流番号	B111212	溪流名	大沢山の沢3	所在地	岩手県花巻市大迫町亀ヶ森第25地割	
-------	------	---------	-----	--------	-----	-------------------	--

横断測線番号	土石流の高さh(m)	土石流の流体力Fd(kN/m <sup>2</sup> )	建築物の耐力P2(kN/m <sup>2</sup> )	横断測線番号	土石流の高さh(m)	土石流の流体力Fd(kN/m <sup>2</sup> )	建築物の耐力P2(kN/m <sup>2</sup> )
No.54	0.94	12.74	8.05				
No.55	0.59	5.76	11.83				
No.56	0.60	5.50	11.60				
No.57	0.68	4.33	10.45				
No.58	0.67	4.52	10.65				
No.59	0.62	5.17	11.29				
No.60	0.65	5.54	10.87				
No.61	0.60	5.59	11.68				
No.62	0.66	4.67	10.80				
No.63	0.85	5.53	8.71				
No.64	0.78	4.80	9.36				
No.65	0.69	4.29	10.41				
No.66	0.68	4.33	10.45				
No.67	0.69	4.24	10.36				
No.68	0.70	4.06	10.17				
No.69	0.80	2.90	9.10				
No.70	0.76	3.25	9.53				