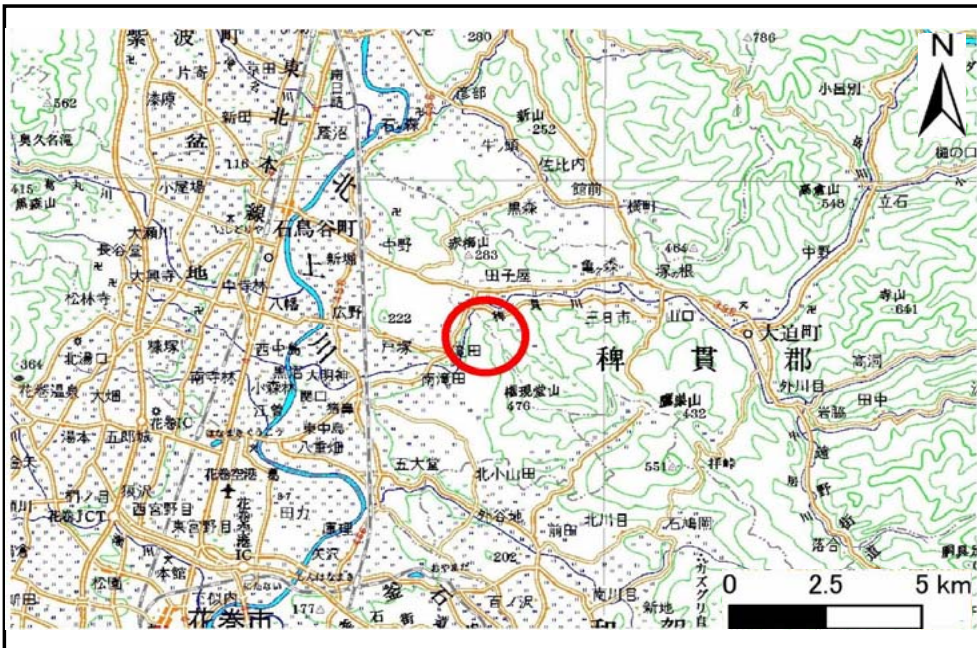


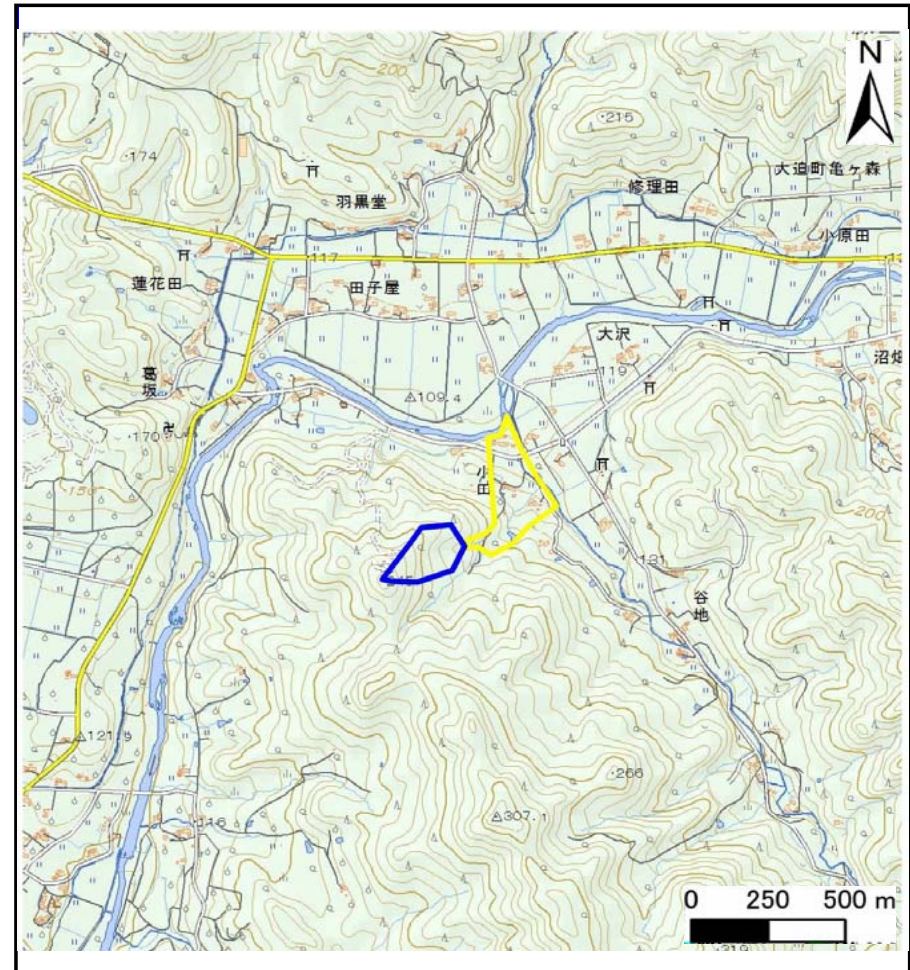
土砂災害防止に関する基礎調査(土石流)

表紙 概況,位置図

自然現象の種類	土石流
溪流番号	B111210-2
水系名	北上川
河川名	稗貫川
溪流名	小田の沢2
所在地	岩手県花巻市大迫町亀ヶ森第24地割
調査機関	県南広域振興局土木部花巻土木センター



位置図(S=1:200,000)

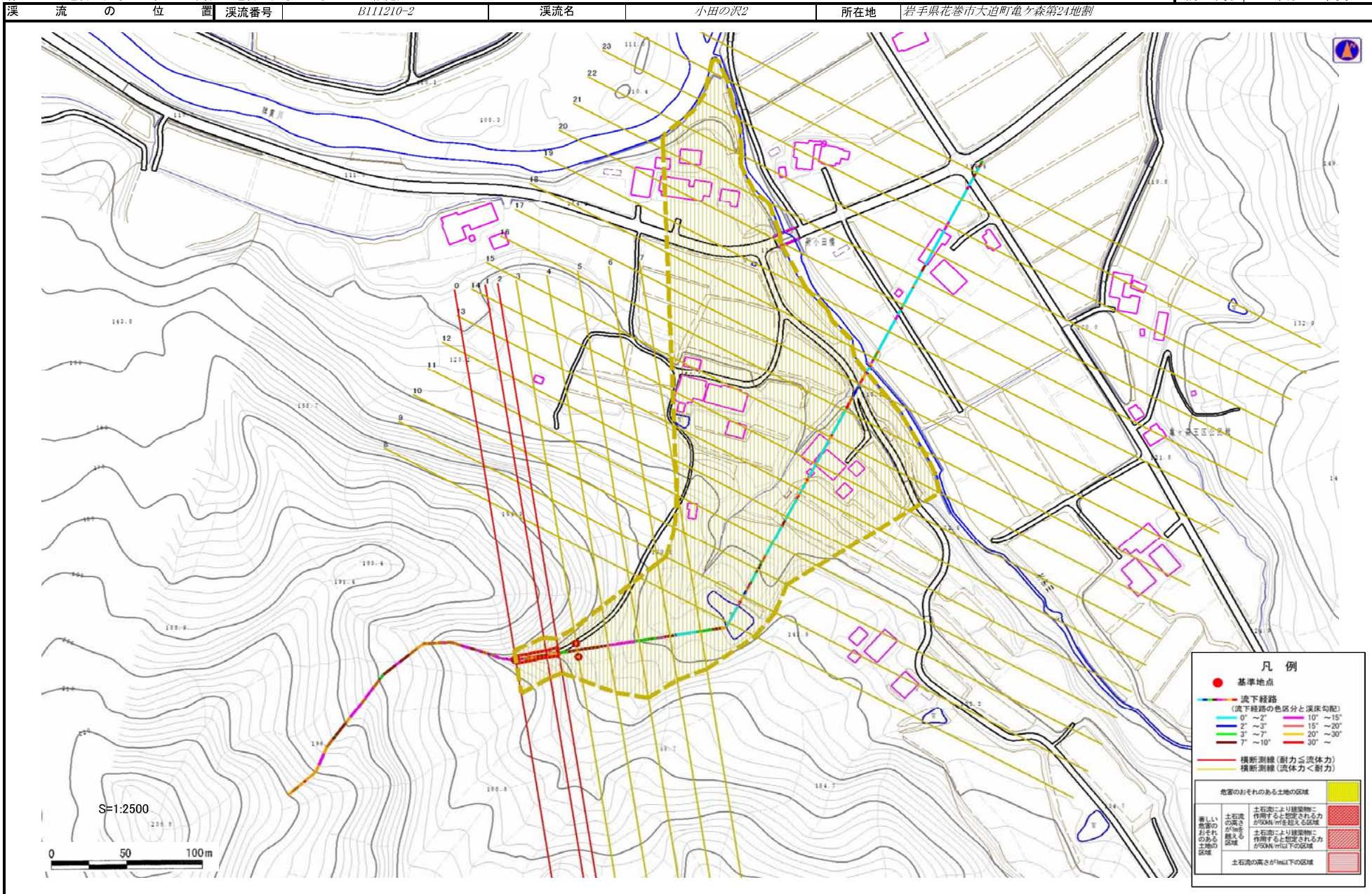


概況図(S=1:25,000)

土石流区域調査

様式3-1 危害のおそれのある土地、著しい危害のおそれのある土地の設定図

調査年度 平成26年度



土石流区域調査

様式3-2 建築物に作用すると想定される衝撃に関する事項

調査年度	平成26年度
所在地	岩手県花巻市大迫町亀ヶ森第24地割

溪流の位置	溪流番号	B111210-2	溪流名	小田の沢2	所在地	岩手県花巻市大迫町亀ヶ森第24地割
-------	------	-----------	-----	-------	-----	-------------------

横断測線番号	土石流の高さh(m)	土石流の流体力Fd(kN/m ²)	建築物の耐力P2(kN/m ²)	横断測線番号	土石流の高さh(m)	土石流の流体力Fd(kN/m ²)	建築物の耐力P2(kN/m ²)
No.0	0.60	26.55	11.65				
No.1	0.53	21.16	13.04				
No.2	0.44	16.21	15.39				
No.3	0.27	8.04	24.09				
No.4	0.24	6.26	27.30				
No.5	0.22	5.50	28.99				
No.6	0.20	4.43	31.70				
No.7	0.19	3.64	33.99				
No.8	0.18	3.17	35.44				
No.9	0.17	2.43	37.64				
No.10	0.16	2.11	38.46				
No.11	0.16	1.85	38.96				
No.12	0.16	1.51	39.22				
No.13	0.16	1.33	39.07				
No.14	0.16	1.27	38.96				
No.15	0.16	1.12	38.49				
No.16	0.17	1.06	38.19				
No.17	0.15	1.22	40.91				
No.18	0.16	1.18	40.39				
No.19	0.17	1.09	38.77				
No.20	0.17	0.93	37.42				
No.21	0.18	0.78	36.03				
No.22	0.19	0.69	34.97				
No.23	0.19	0.63	33.97				
No.24	0.20	0.55	32.56				
No.25	0.21	0.48	31.14				