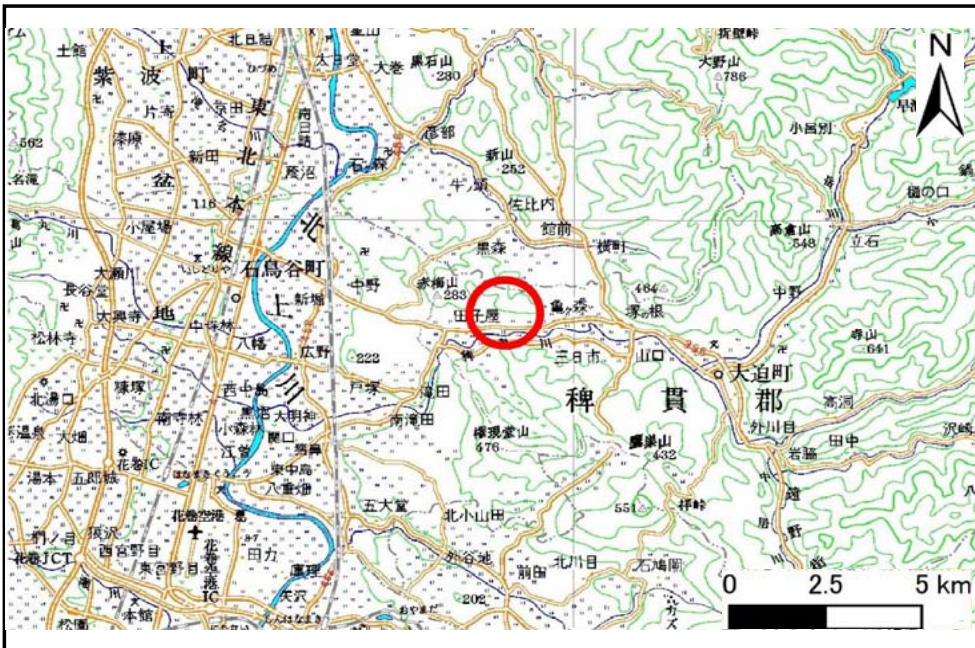


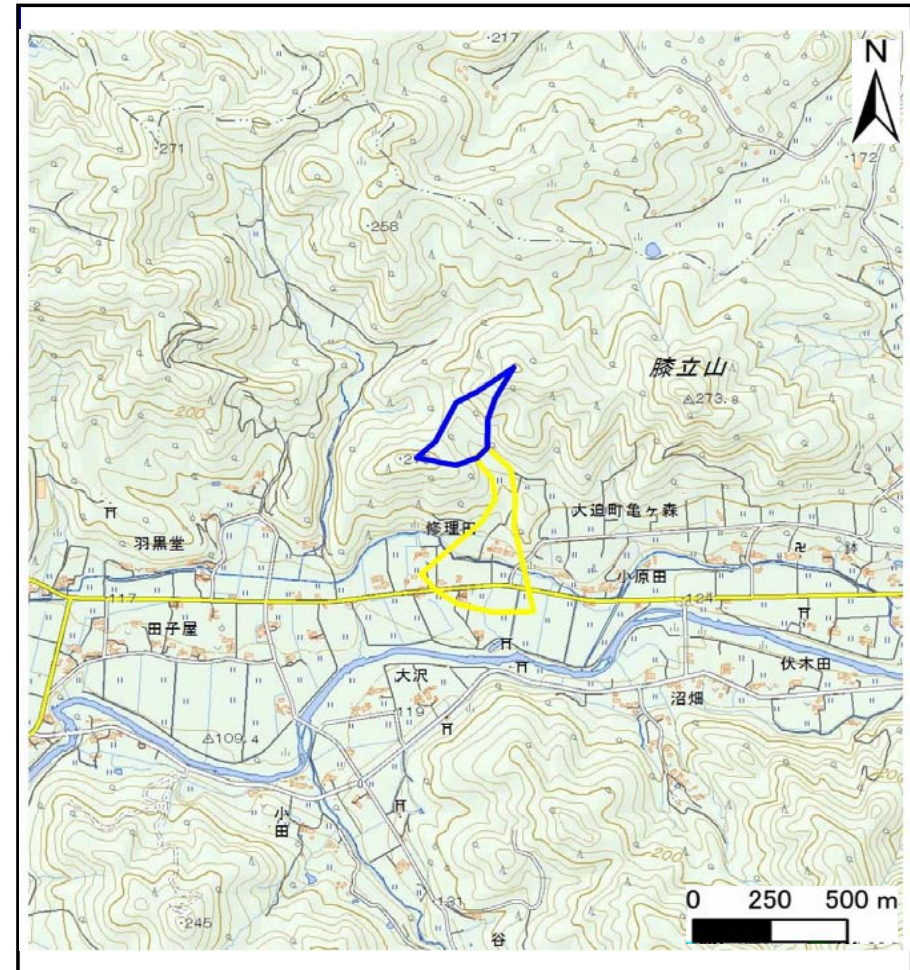
土砂災害防止に関する基礎調査(土石流)

表紙 概況,位置図

自然現象の種類	土石流
溪流番号	B111206
水系名	北上川
河川名	稗貫川
溪流名	修理田の沢
所在地	岩手県花巻市大迫町亀ヶ森第17地割
調査機関	県南広域振興局土木部花巻土木センター



位置図(S=1:200,000)

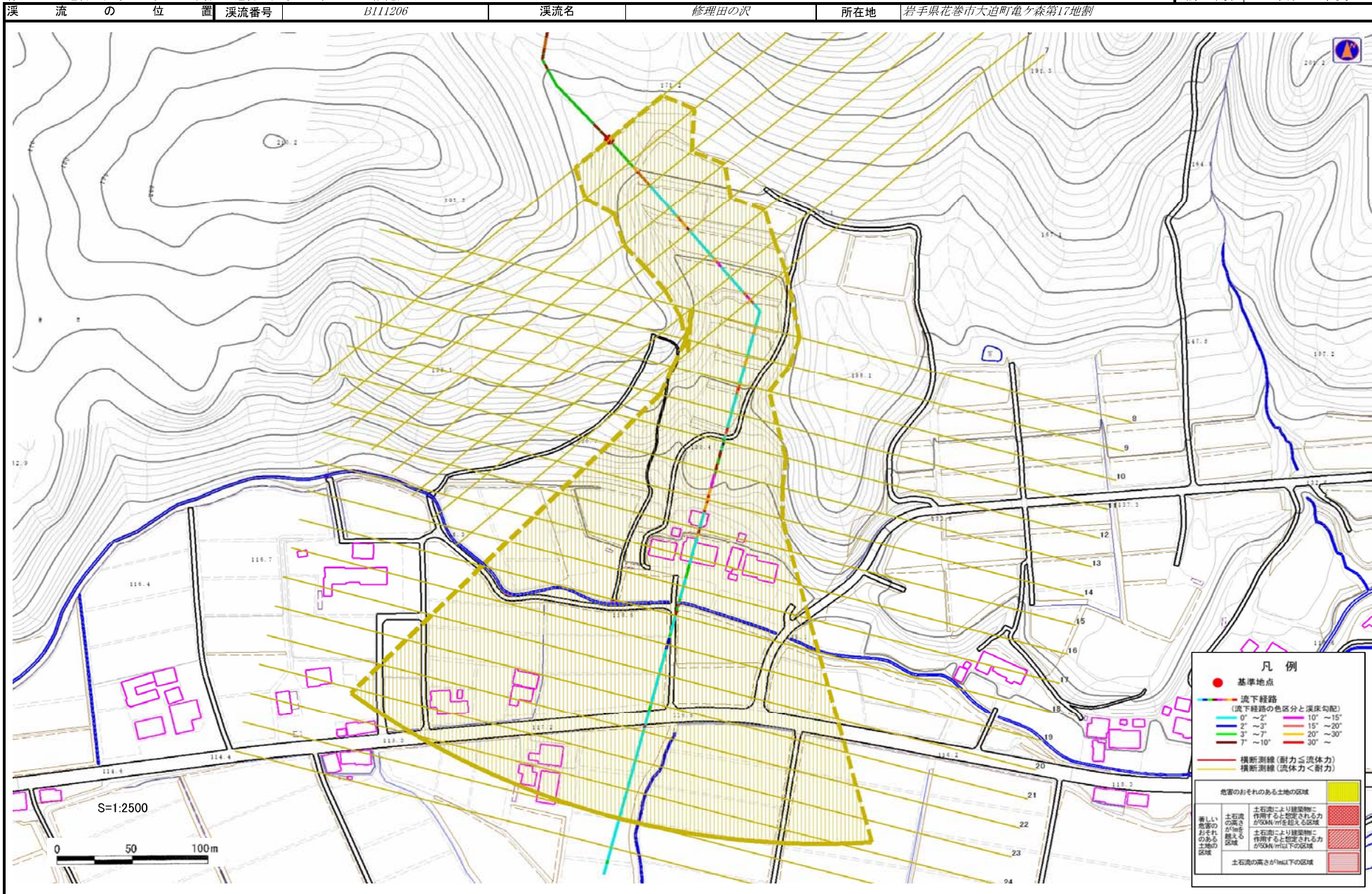


概況図(S=1:25,000)

土石流区域調査

様式3-1 危害のおそれのある土地、著しい危害のおそれのある土地の設定図

調査年度 平成26年度



土石流区域調査

様式3-2 建築物に作用すると想定される衝撃に関する事項

調査年度	平成26年度
所在地	岩手県花巻市大迫町亀ヶ森第17地割

溪流の位置				溪流番号	溪流名	所在地	
				B111206	修理田の沢		
横断測線番号	土石流の高さh(m)	土石流の流体力Fd(kN/m ²)	建築物の耐力P2(kN/m ²)	横断測線番号	土石流の高さh(m)	土石流の流体力Fd(kN/m ²)	建築物の耐力P2(kN/m ²)
No.0	0.52	9.22	13.31				
No.1	0.51	6.97	13.50				
No.2	0.50	7.34	13.82				
No.3	0.51	6.99	13.52				
No.4	0.49	7.41	13.88				
No.5	0.50	7.10	13.62				
No.6	0.51	7.06	13.58				
No.7	0.51	6.82	13.50				
No.8	0.51	6.44	13.49				
No.9	0.51	6.53	13.58				
No.10	0.50	6.68	13.71				
No.11	0.49	6.93	13.94				
No.12	0.51	6.30	13.48				
No.13	0.50	6.63	13.79				
No.14	0.48	6.97	14.11				
No.15	0.46	7.76	14.81				
No.16	0.47	7.56	14.63				
No.17	0.47	7.39	14.48				
No.18	0.48	7.23	14.34				
No.19	0.48	7.02	14.15				
No.20	0.50	6.58	13.75				
No.21	0.51	5.87	13.43				
No.22	0.52	5.35	13.33				
No.23	0.52	4.75	13.15				
No.24	0.57	3.17	12.18				
No.25	0.68	1.92	10.52				
No.26	0.74	1.52	9.72				