

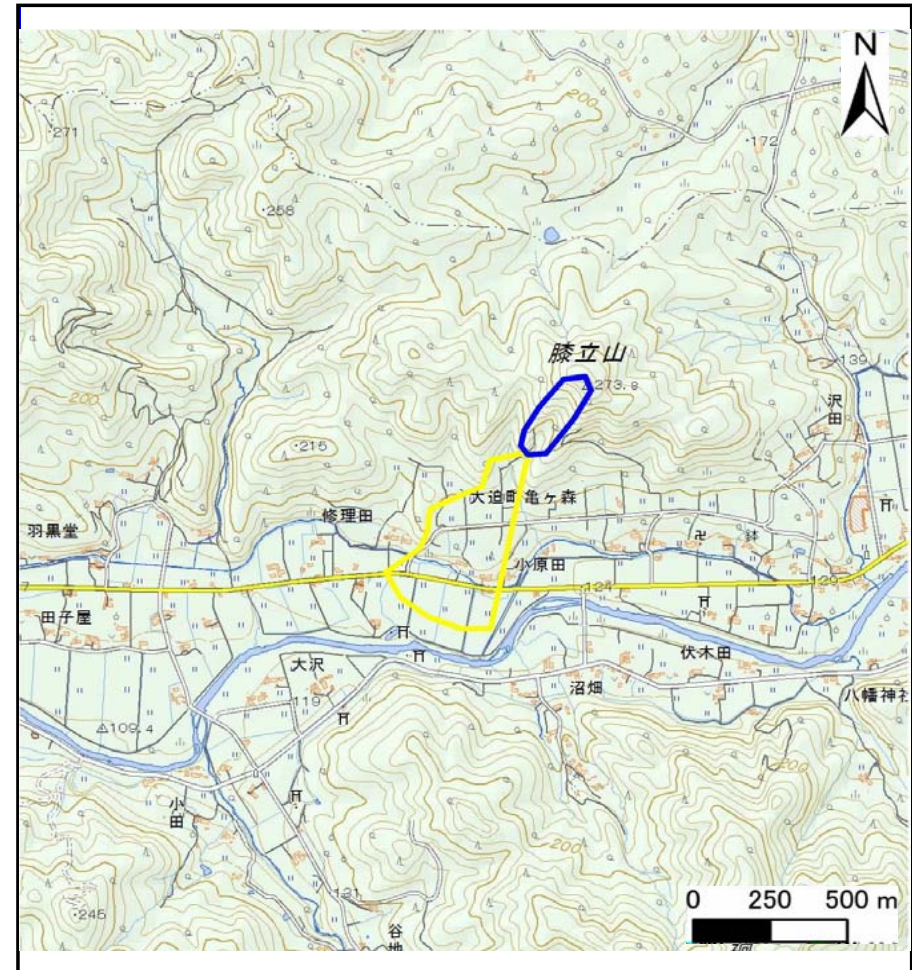
土砂災害防止に関する基礎調査(土石流)

表紙 概況,位置図

自然現象の種類	土石流
溪流番号	B111205-2
水系名	北上川
河川名	稗貫川
溪流名	小原田の沢2
所在地	岩手県花巻市大迫町亀ヶ森第13地割
調査機関	県南広域振興局土木部花巻土木センター



位置図(S=1:200,000)

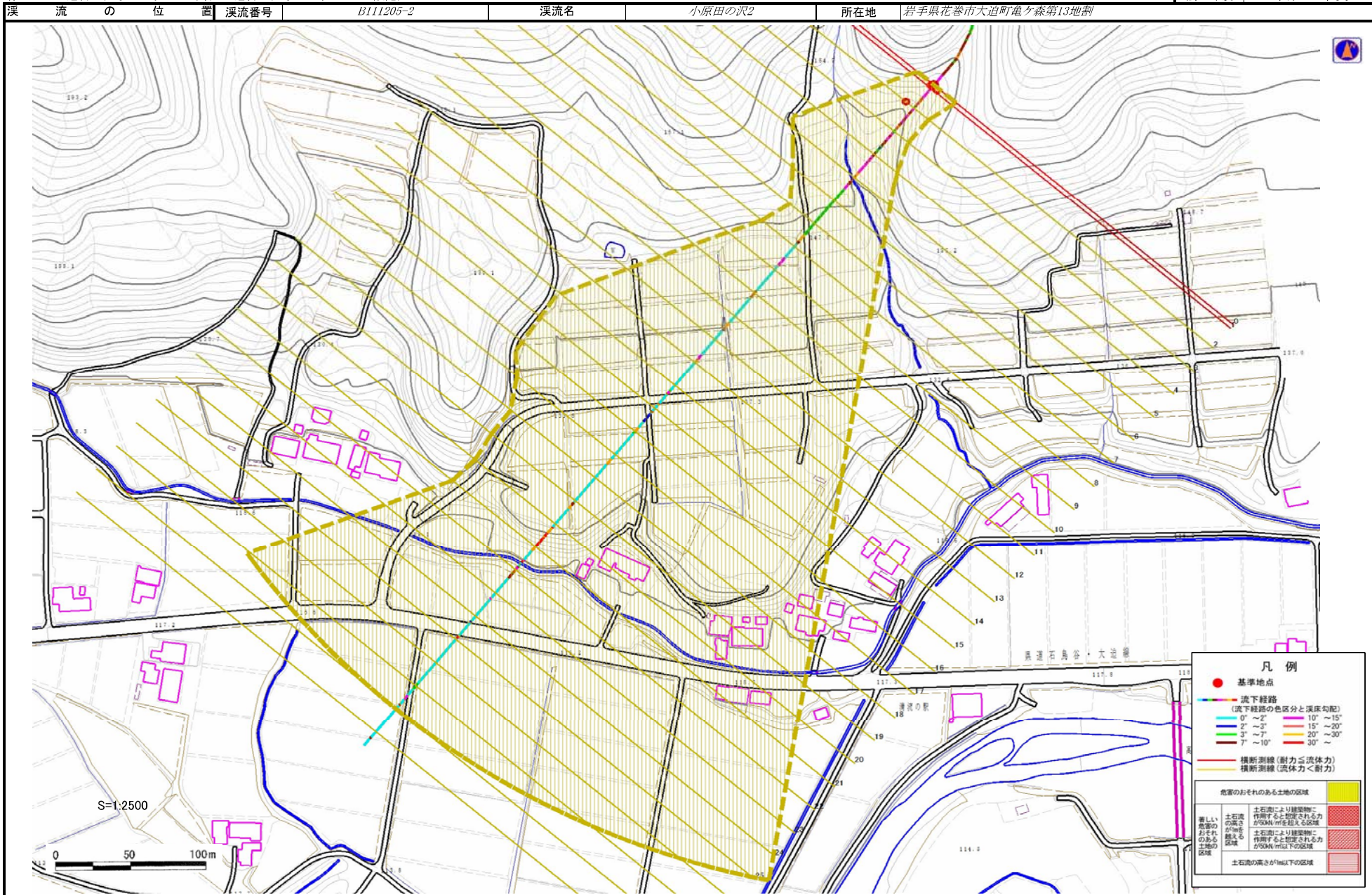


概況図(S=1:25,000)

土石流区域調査

様式3-1 危害のおそれのある土地、著しい危害のおそれのある土地の設定図

調査年度 平成26年度



土石流区域調査

様式3-2 建築物に作用すると想定される衝撃に関する事項

調査年度	平成26年度
所在地	岩手県花巻市大迫町亀ヶ森第13地割

溪流の位置		溪流番号	溪流名		所在地		
		B111205-2	小原田の沢2				
横断測線番号	土石流の高さh(m)	土石流の流体力Fd(kN/m ²)	建築物の耐力P2(kN/m ²)	横断測線番号	土石流の高さh(m)	土石流の流体力Fd(kN/m ²)	建築物の耐力P2(kN/m ²)
No.0	0.43	18.36	15.83	No.27	0.19	1.39	34.04
No.1	0.40	16.90	16.60	No.28	0.19	1.34	33.46
No.2	0.33	12.31	20.17	No.29	0.19	1.34	33.46
No.3	0.26	8.06	25.24				
No.4	0.20	5.07	32.44				
No.5	0.34	9.70	19.51				
No.6	0.23	4.68	27.87				
No.7	0.21	3.43	30.14				
No.8	0.21	3.04	30.79				
No.9	0.21	2.84	31.07				
No.10	0.20	2.39	31.55				
No.11	0.20	2.13	31.68				
No.12	0.20	1.95	31.67				
No.13	0.20	1.76	31.53				
No.14	0.21	1.52	31.12				
No.15	0.21	1.29	30.40				
No.16	0.20	1.36	31.20				
No.17	0.21	1.29	30.47				
No.18	0.21	1.21	30.04				
No.19	0.22	1.05	29.17				
No.20	0.23	0.96	28.53				
No.21	0.19	1.40	34.15				
No.22	0.18	1.47	34.96				
No.23	0.18	1.45	34.83				
No.24	0.18	1.47	34.96				
No.25	0.18	1.46	34.92				
No.26	0.19	1.41	34.30				