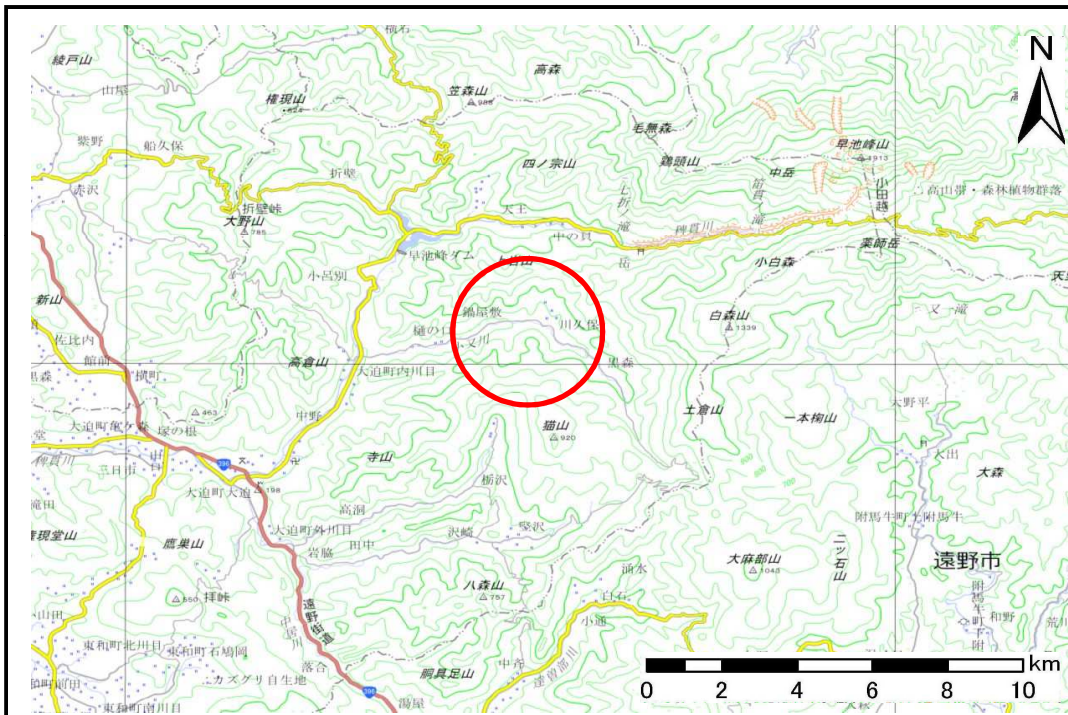


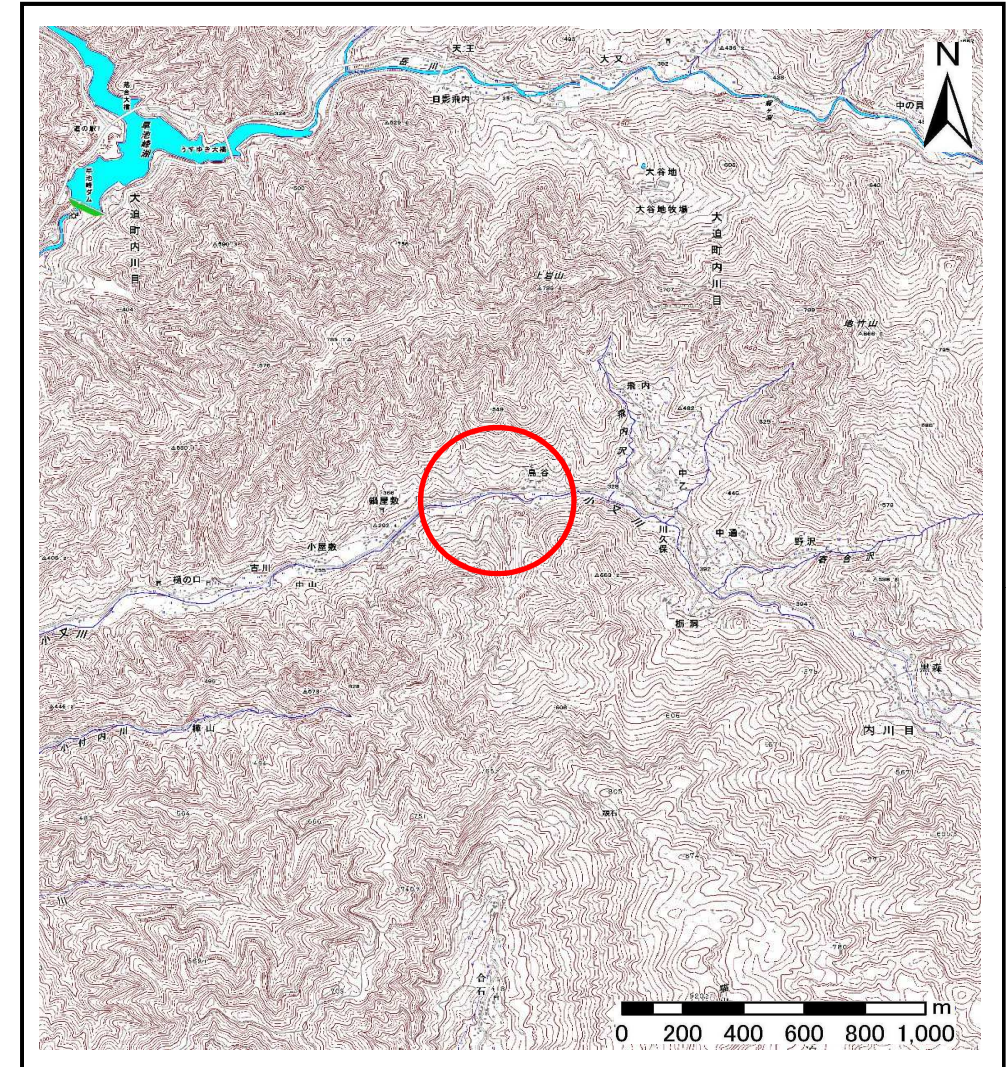
土砂災害防止に関する基礎調査(土石流)

表紙 位置,位置図

自然現象の種類	土石流
溪流番号	B101310
水系名	北上川
河川名	小又川
溪流名	鳥谷の沢2
所在地	花巻市大迫町内川目第31地割、第32地割
調査機関	県南広域振興局土木部花巻土木センター



位置図(S=1:200,000)



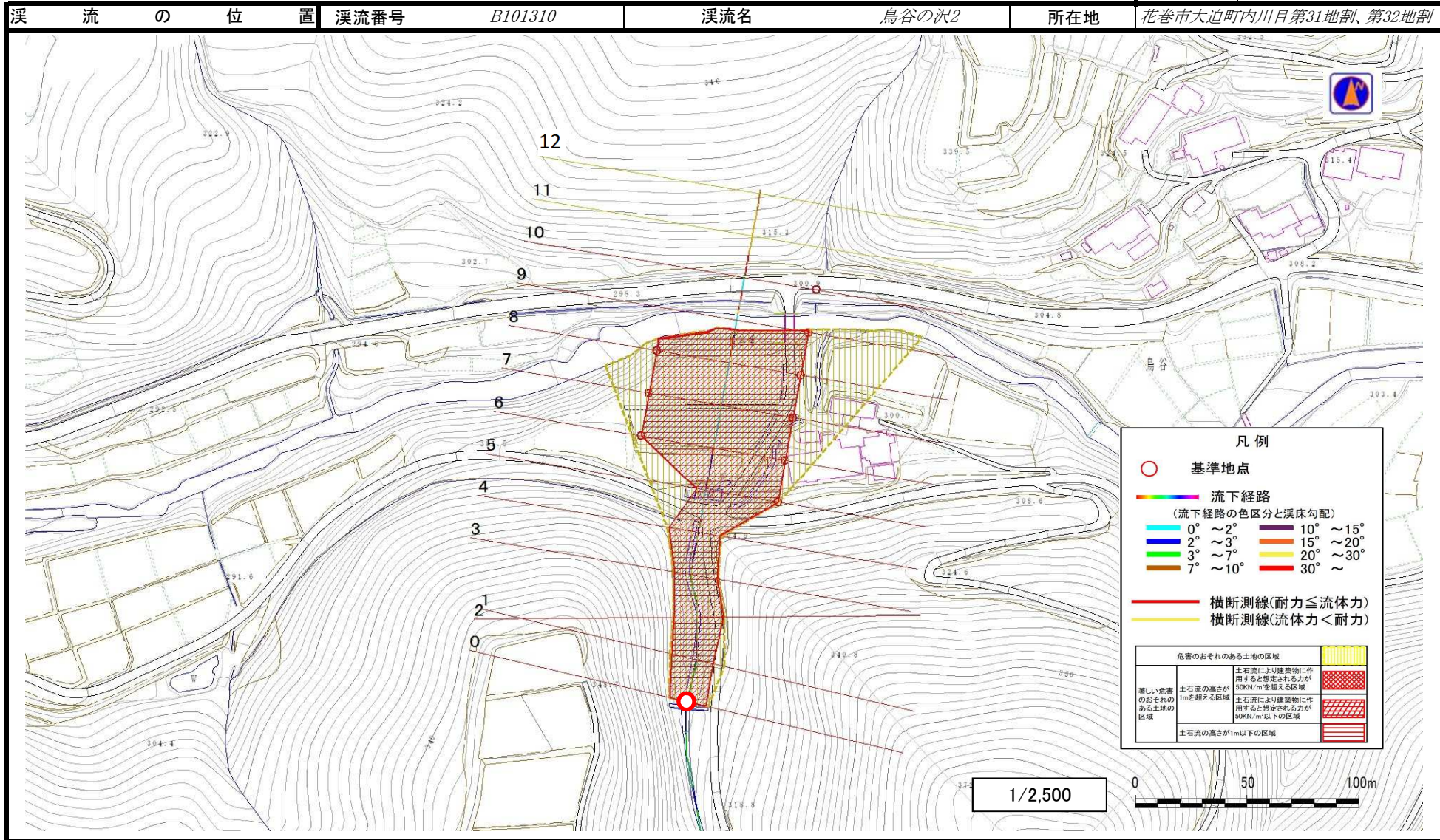
概況図(S=1:25,000)

国土地理院の数値地図1:200,000(地図画像)『盛岡』及び数値地図1:25,000(地図画像)『陸中折壁、早池峰山』を掲載

土石流区域調査

様式3-1 危害のおそれのある土地、著しい危害のおそれのある土地の設定図

調査年度	平成28年度
溪流の位置	溪流番号 B101310
溪流名	鳥谷の沢2
所在地	花巻市大迫町内川目第31地割、第32地割



凡例

- 基準地点
- 流下経路 (流下経路の色区分と溪床勾配)

0° ~ 2°	10° ~ 15°
2° ~ 3°	15° ~ 20°
3° ~ 7°	20° ~ 30°
7° ~ 10°	30° ~
- 横断測線(耐力 ≤ 流体力)
- 横断測線(流体力 < 耐力)

危害のおそれのある土地の区域	
著しい危害のおそれのある土地の区域	土石流により建築物に作用する想定される力が 50kN/m を超える区域
危害のおそれのある土地の区域	土石流により建築物に作用する想定される力が 50kN/m 以下の区域
	土石流の高さが 1m 以下の区域

