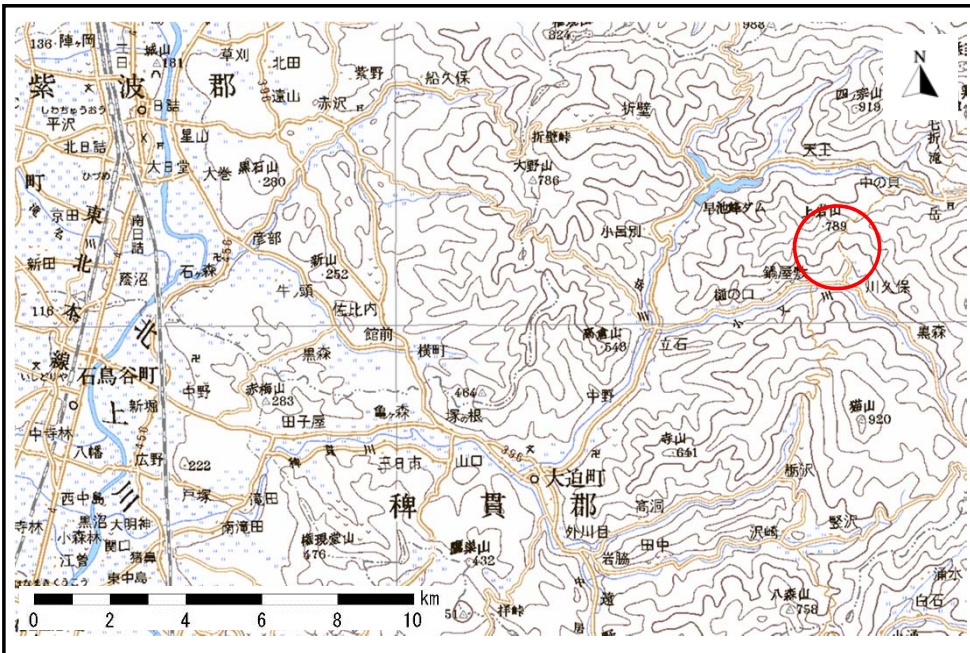


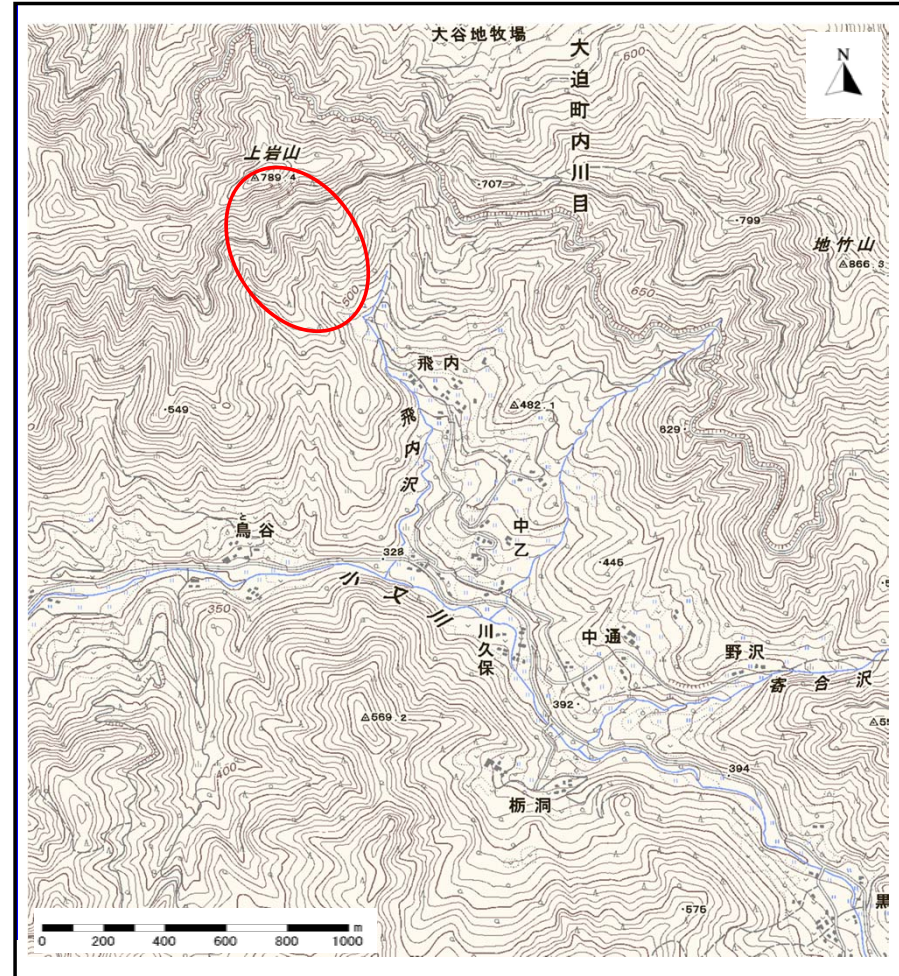
# 土砂災害防止に関する基礎調査(土石流)

表紙 位置,位置図

自然現象の種類	土石流
溪流番号	B101309-1
水系名	北上川
河川名	小又川
溪流名	飛内沢
所在地	花巻市大迫町内川目第24地割
調査機関	県南広域振興局土木部 花巻土木センター



位置図(S=1:200,000)



概況図(S=1:25,000)

# 土石流区域調査

様式3-1 危害のおそれのある土地、著しい危害のおそれのある土地の設定図(全体図)

調査年度

平成23年度

溪流の位置

溪流番号

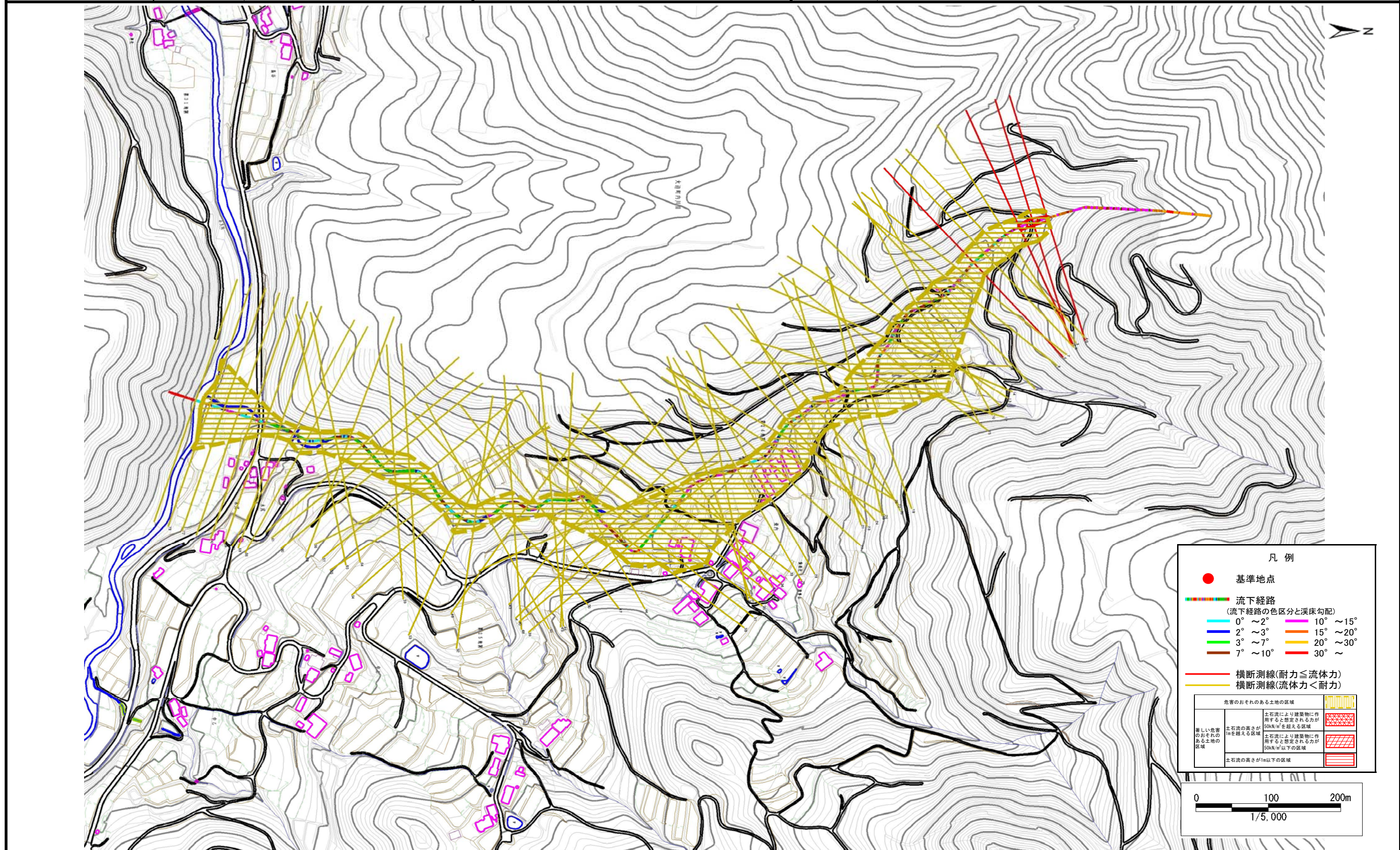
B101309-1

溪流名

飛内沢

所在地

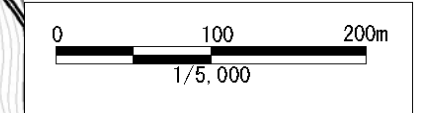
花巻市大迫町内川目第24地割



**凡例**

- 基準地点
- 流下経路  
(流下経路の色区分と深床勾配)
  - 0° ~ 2°
  - 2° ~ 3°
  - 3° ~ 7°
  - 7° ~ 10°
  - 10° ~ 15°
  - 15° ~ 20°
  - 20° ~ 30°
  - 30° ~
- 横断測線(耐力 ≤ 流体力)
- 横断測線(流体力 < 耐力)

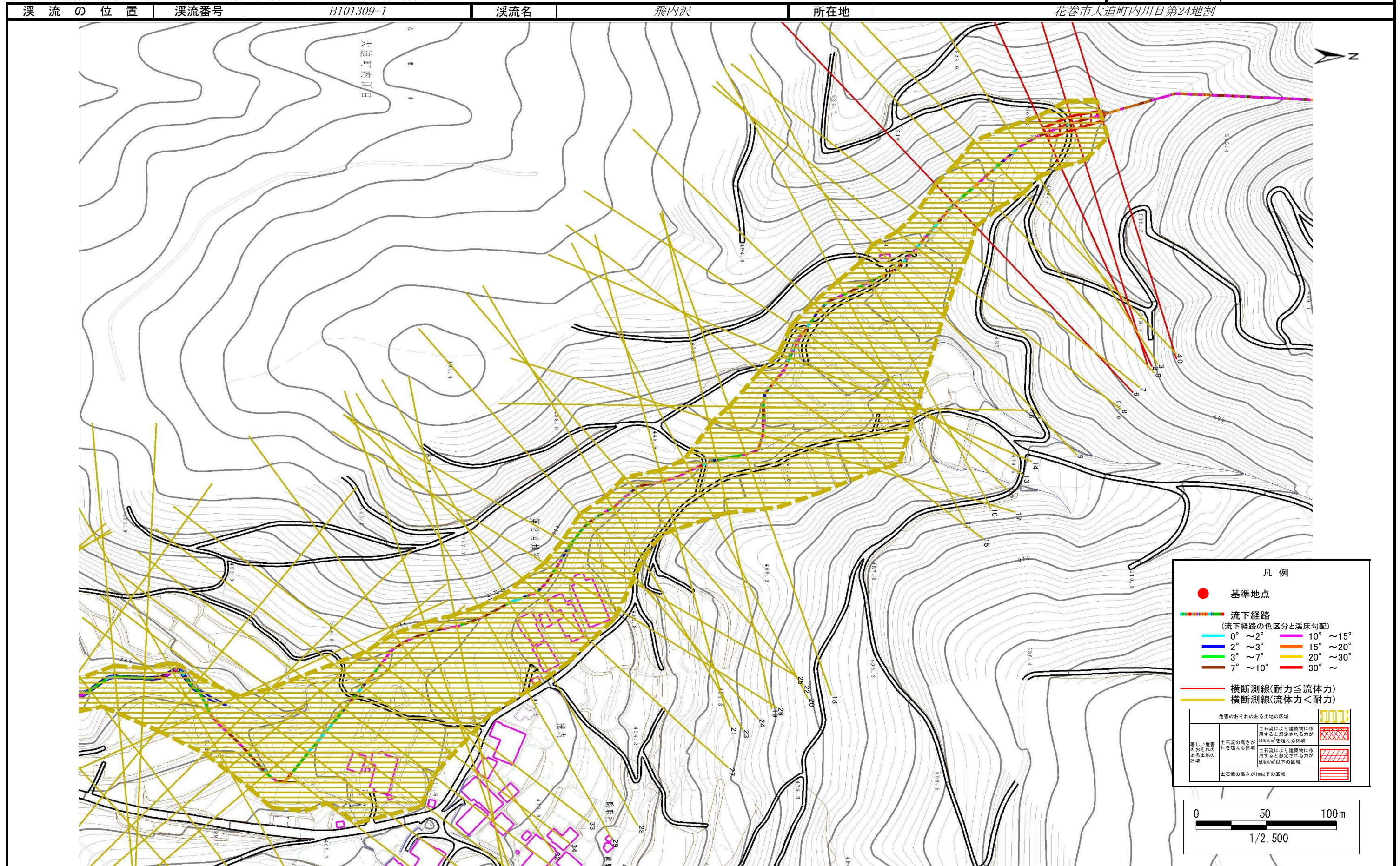
危害のおそれのある土地の区域	
著しい危害のおそれのある土地の区域	土石流により建築物に作用すると想定される力が50kN/m <sup>2</sup> を超える区域
危害のおそれのある土地の区域	土石流により建築物に作用すると想定される力が50kN/m <sup>2</sup> 以下の区域
	土石流の高さが1m以下の区域



# 土石流区域調査

様式3-1 危害のおそれのある土地、著しい危害のおそれのある土地の設定図(全体図)

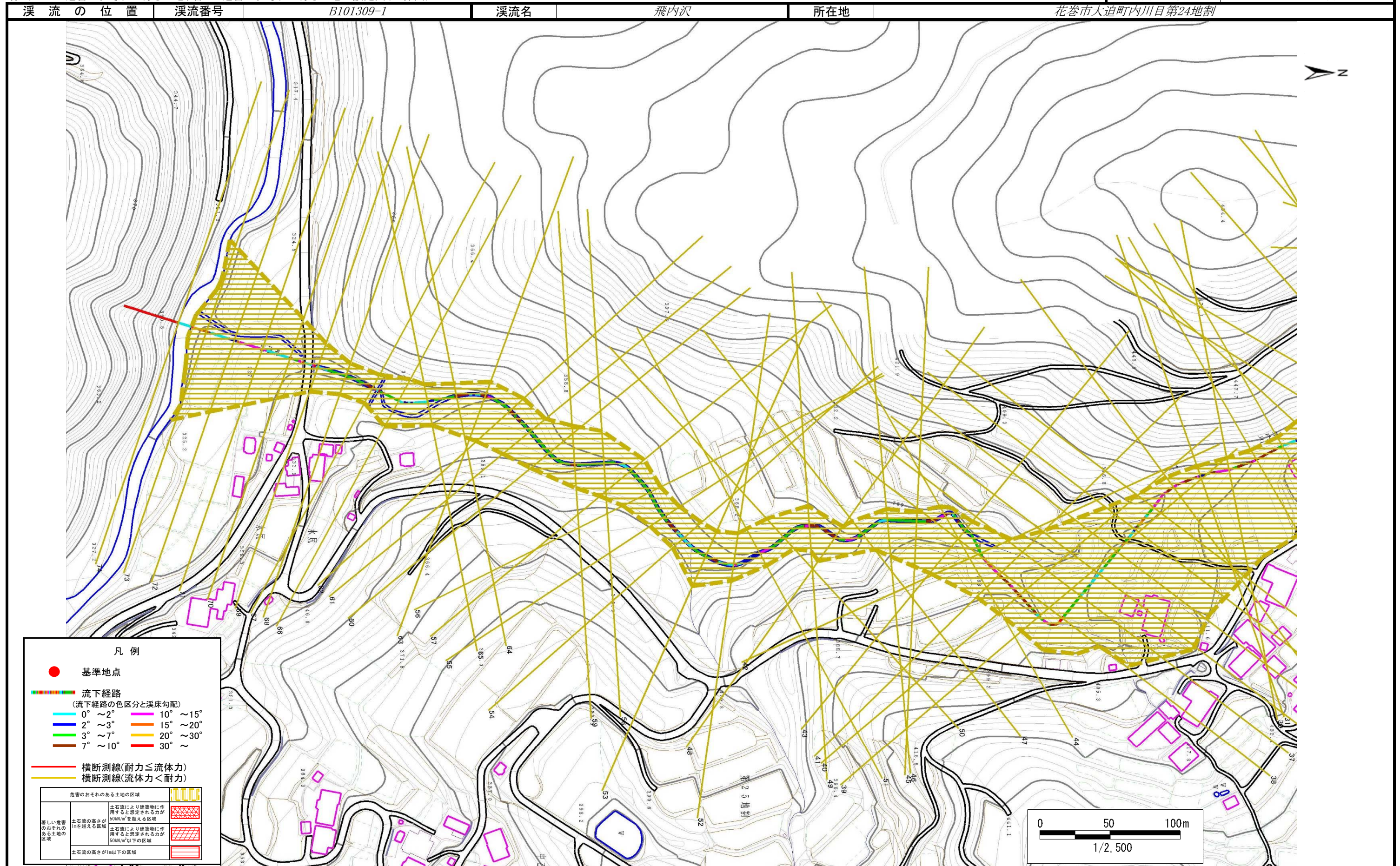
調査年度 平成23年度



# 土石流区域調査

様式3-1 危害のおそれのある土地、著しい危害のおそれのある土地の設定図(全体図)

調査年度 平成23年度



## 土石流区域調書

様式3-2 建築物に作用すると想定される衝撃に関する事項

調査年度 平成23年度

溪流の位置	溪流番号	B101309-1		溪流名	飛内沢	所在地	花巻市大迫町内川目第24地割	
横断測線番号	土石流の高さh(m)	土石流の流体力Fd(kN/m <sup>2</sup> )	建築物の耐力P2(kN/m <sup>2</sup> )	横断測線番号	土石流の高さh(m)	土石流の流体力Fd(kN/m <sup>2</sup> )	建築物の耐力P2(kN/m <sup>2</sup> )	
No.0	0.63	30.31	11.26	No.27	0.39	6.98	17.13	
No.1	0.53	22.77	13.04	No.28	0.40	6.32	16.70	
No.2	0.43	15.84	15.59	No.29	0.33	5.03	19.85	
No.3	0.39	12.79	17.17	No.30	0.33	5.03	19.84	
No.4	0.29	7.99	22.65	No.31	0.36	5.11	18.47	
No.5	0.29	8.07	22.75	No.32	0.38	5.31	17.78	
No.6	0.48	15.68	14.23	No.33	0.35	4.95	18.81	
No.7	0.27	6.73	23.71	No.34	0.27	2.69	23.93	
No.8	0.27	6.47	24.08	No.35	0.27	2.36	23.71	
No.9	0.49	13.64	13.93	No.36	0.28	2.21	23.55	
No.10	0.45	10.95	15.16	No.37	0.28	1.98	23.20	
No.11	0.26	5.35	24.64	No.38	0.27	2.11	23.89	
No.12	0.40	8.18	16.65	No.39	0.35	3.56	18.74	
No.13	0.47	9.36	14.55	No.40	0.33	3.18	19.74	
No.14	0.26	4.39	25.13	No.41	0.27	2.40	24.27	
No.15	0.26	4.36	25.05	No.42	0.32	3.15	20.77	
No.16	0.37	7.13	17.99	No.43	0.27	2.31	23.81	
No.17	0.36	6.96	18.66	No.44	0.38	4.51	17.53	
No.18	0.46	9.95	14.82	No.45	0.29	3.61	22.69	
No.19	0.48	10.05	14.24	No.46	0.26	3.27	24.72	
No.20	0.41	7.97	16.42	No.47	0.27	3.47	24.35	
No.21	0.44	9.04	15.47	No.48	0.26	3.38	24.53	
No.22	0.37	7.34	18.02	No.49	0.29	3.38	22.46	
No.23	0.48	10.90	14.20	No.50	0.30	3.45	21.93	
No.24	0.44	9.58	15.47	No.51	0.32	3.64	20.67	
No.25	0.43	8.88	15.60	No.52	0.26	2.49	24.67	
No.26	0.43	8.00	15.86	No.53	0.32	3.22	20.49	

