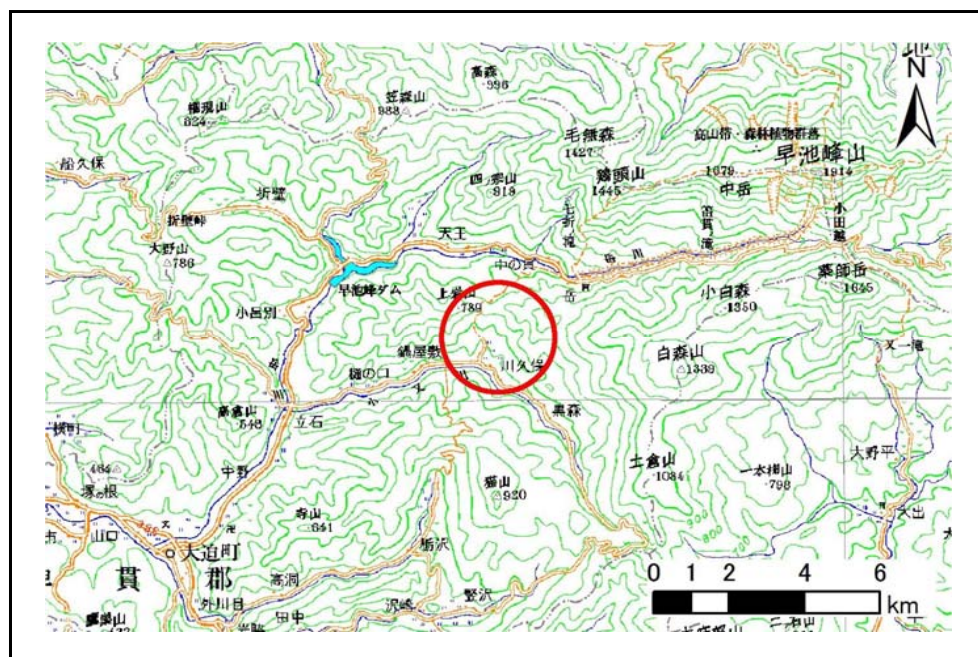


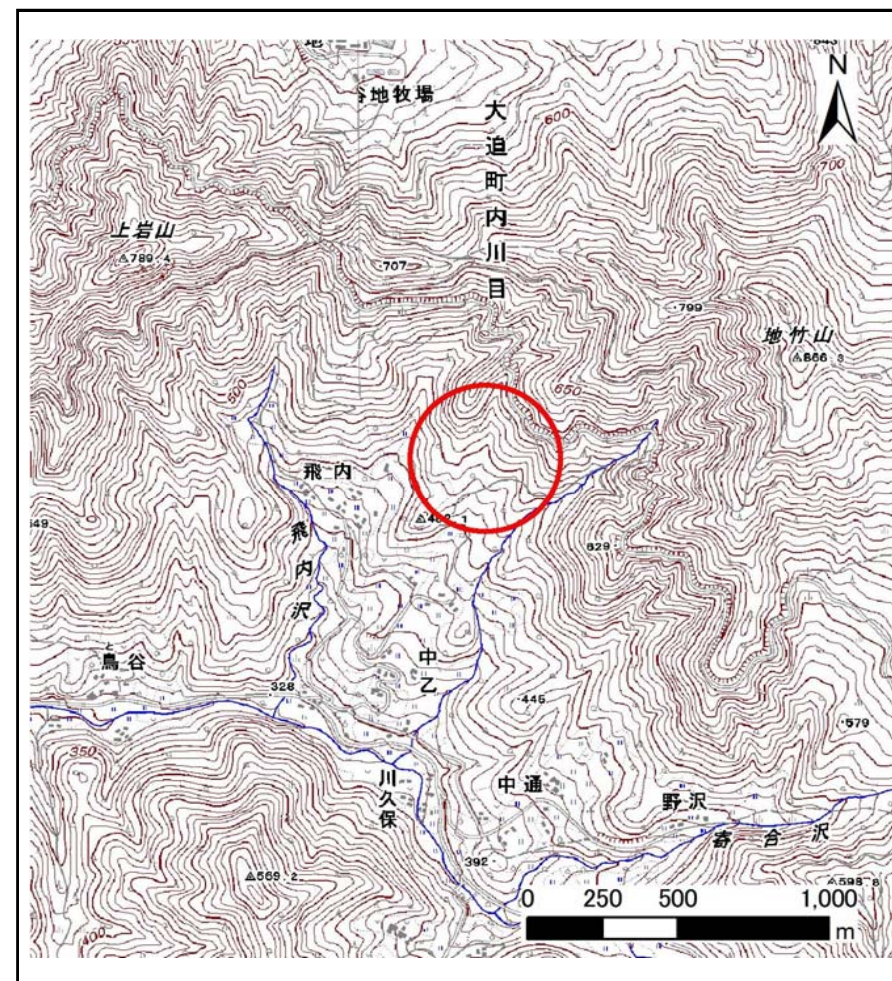
土砂災害防止に関する基礎調査(土石流)

表紙 位置,位置図

自然現象の種類	土石流
溪流番号	B101308
水系名	北上川
河川名	小又川
溪流名	水尻の沢
所在地	花巻市大迫町内川目第25地割
調査機関	県南広域振興局土木部花巻土木センター



位置図(S=1:200,000)



概況図(S=1:25,000)

土石流区域調査

様式3-1 危害のおそれのある土地、著しい危害のおそれのある土地の設定図

調査年度

平成24年度

溪流の位置

溪流番号

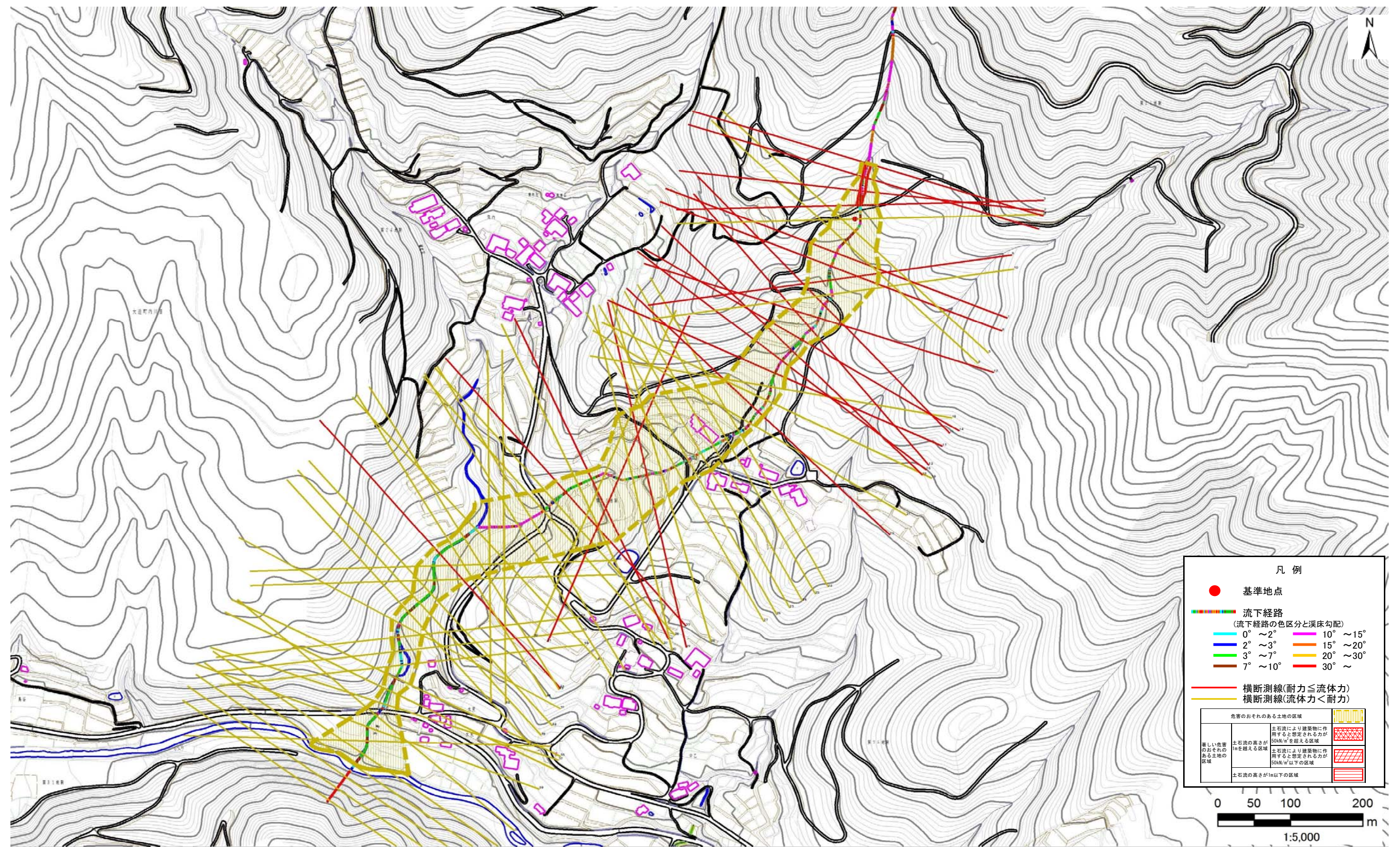
B101308

溪流名

水尻の沢

所在地

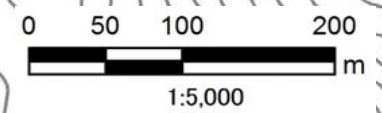
花巻市大迫町内川目第25地割



凡例

- 基準地点
- 流下経路
(流下経路の色区分と渓床勾配)
- 0° ~ 2°
- 2° ~ 3°
- 3° ~ 7°
- 7° ~ 10°
- 10° ~ 15°
- 15° ~ 20°
- 20° ~ 30°
- 30° ~
- 横断測線(耐力 ≤ 流体力)
- 横断測線(流体力 < 耐力)

危害のおそれのある土地の区域	
著しい危害のおそれのある土地の区域	土石流により建築物に作用すると想定される力が50N/m ² を超える区域
危害のおそれのある土地の区域	土石流により建築物に作用すると想定される力が50N/m ² 以下の区域
	土石流の高さが1m以下の区域



土石流区域調査

様式3-1 危害のおそれのある土地、著しい危害のおそれのある土地の設定図(分割図)

調査年度

平成24年度

溪流の位置

溪流番号

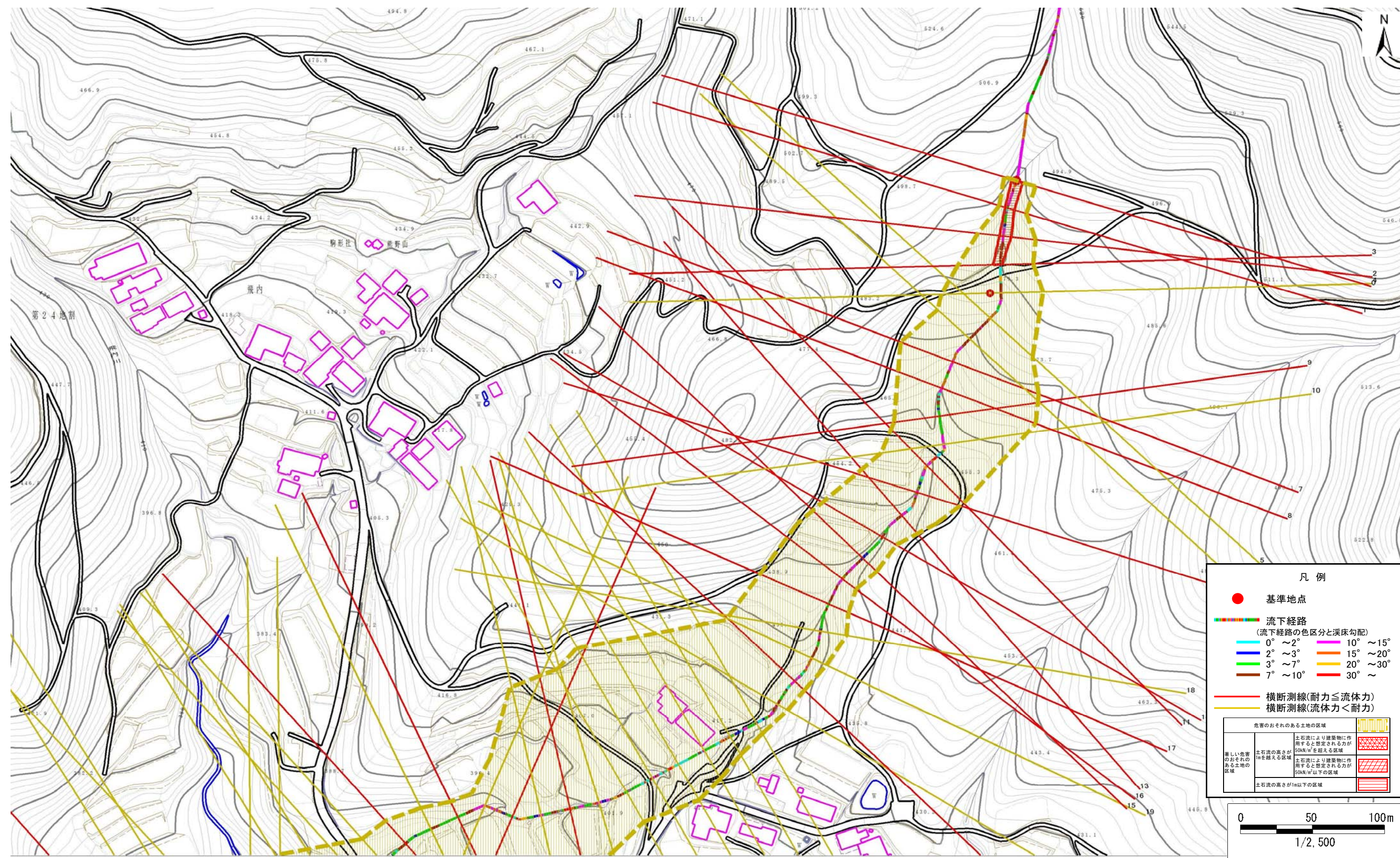
B101308

溪流名

水尻の沢

所在地

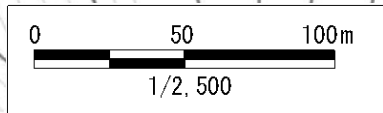
花巻市大迫町内川目第25地割



凡例

- 基準地点
- 流下経路
(流下経路の色区分と溪床勾配)
 - 0° ~ 2°
 - 2° ~ 3°
 - 3° ~ 7°
 - 7° ~ 10°
 - 10° ~ 15°
 - 15° ~ 20°
 - 20° ~ 30°
 - 30° ~
- 横断測線(耐力 ≤ 流体力)
- 横断測線(流体力 < 耐力)

危害のおそれのある土地の区域		図例
著しい危害のおそれのある土地の区域	土石流の高さが1mを超える区域	斜線
	土石流の高さが1m以下の区域	縦線
危害のおそれのある土地の区域	土石流により建築物に作用すると想定される力が50kN/m ² を超える区域	斜線
	土石流により建築物に作用すると想定される力が50kN/m ² 以下の区域	縦線



土石流区域調査

様式3-1 危害のおそれのある土地、著しい危害のおそれのある土地の設定図(分割図)

調査年度

平成24年度

溪流の位置

溪流番号

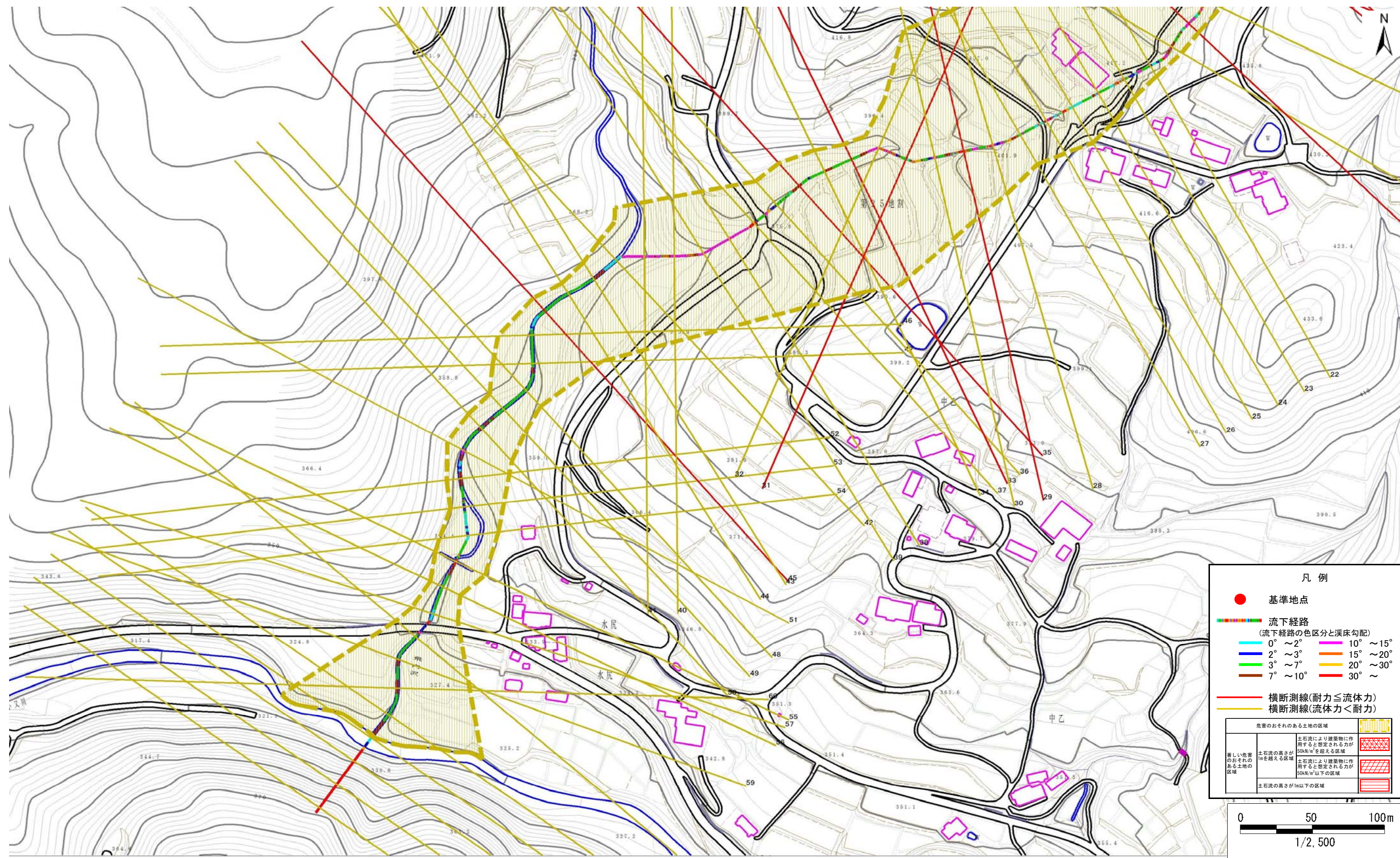
B101308

溪流名

水尻の沢

所在地

花巻市大迫町内川目第25地割



凡例

- 基準地点
- 流下経路
(流下経路の色区分と渓床勾配)
 - 0° ~ 2°
 - 2° ~ 3°
 - 3° ~ 7°
 - 7° ~ 10°
 - 10° ~ 15°
 - 15° ~ 20°
 - 20° ~ 30°
 - 30° ~
- 横断測線(耐力 ≧ 流体力)
- 横断測線(耐力 < 流体力)

危害のおそれのある土地の区域	
著しい危害のおそれのある土地の区域	土石流により建築物に作用すると想定される力が50kN/m ² を超える区域
危害のおそれのある土地の区域	土石流により建築物に作用すると想定される力が50kN/m ² 以下の区域
	土石流の高さが1m以下の区域

0 50 100m
1/2,500

土石流区域調書

様式3-2 建築物に作用すると想定される衝撃に関する事項

調査年度	平成24年度
------	--------

溪	流	の	位	置	溪流番号	B101308	溪流名	水尻の沢	所在地	花巻市大迫町内川目第25地割
---	---	---	---	---	------	---------	-----	------	-----	----------------

横断測線番号	土石流の高さh(m)	土石流の流体力Fd(kN/m ²)	建築物の耐力P2(kN/m ²)	横断測線番号	土石流の高さh(m)	土石流の流体力Fd(kN/m ²)	建築物の耐力P2(kN/m ²)
No.0	0.77	28.89	9.43	No.27	0.40	5.53	16.80
No.1	0.82	29.89	8.98	No.28	0.43	6.61	15.68
No.2	0.64	19.16	11.04	No.29	0.71	12.75	10.14
No.3	0.74	21.76	9.72	No.30	0.39	5.87	17.17
No.4	0.40	8.49	16.82	No.31	0.65	11.74	10.94
No.5	0.54	12.20	12.89	No.32	0.49	8.44	13.95
No.6	0.40	8.26	16.88	No.33	0.61	11.85	11.45
No.7	0.55	13.49	12.62	No.34	0.38	6.26	17.68
No.8	0.58	14.27	12.01	No.35	0.64	12.91	11.00
No.9	0.60	13.58	11.63	No.36	0.39	5.98	17.31
No.10	0.40	7.25	16.89	No.37	0.40	5.65	16.86
No.11	0.62	13.83	11.33	No.38	0.39	5.95	17.27
No.12	0.77	18.31	9.48	No.39	0.51	8.72	13.58
No.13	0.69	16.75	10.35	No.40	0.56	10.22	12.49
No.14	0.64	15.92	11.07	No.41	0.38	6.32	17.76
No.15	0.68	16.08	10.53	No.42	0.55	10.26	12.67
No.16	0.68	16.20	10.45	No.43	0.58	10.55	12.08
No.17	0.63	14.04	11.17	No.44	0.38	6.10	17.47
No.18	0.49	9.32	13.95	No.45	0.64	12.07	11.07
No.19	0.57	11.74	12.18	No.46	0.56	9.69	12.50
No.20	0.59	12.39	11.92	No.47	0.48	8.43	14.23
No.21	0.56	10.00	12.47	No.48	0.56	8.99	12.32
No.22	0.40	6.49	16.90	No.49	0.48	6.63	14.34
No.23	0.61	10.05	11.51	No.50	0.51	6.37	13.58
No.24	0.40	5.59	16.63	No.51	0.54	6.12	12.83
No.25	0.40	5.42	16.64	No.52	0.60	6.58	11.73
No.26	0.40	5.61	16.92	No.53	0.42	4.26	15.99

土石流区域調書

様式3-2 建築物に作用すると想定される衝撃に関する事項

調査年度	平成24年度
所在地	花巻市大迫町内川目第25地割

溪流の位置	溪流番号	B101308	溪流名	水尻の沢	所在地		
-------	------	---------	-----	------	-----	--	--

横断測線番号	土石流の高さh(m)	土石流の流体力Fd(kN/m ²)	建築物の耐力P2(kN/m ²)	横断測線番号	土石流の高さh(m)	土石流の流体力Fd(kN/m ²)	建築物の耐力P2(kN/m ²)
No.54	0.43	3.85	15.73				
No.55	0.58	5.47	12.02				
No.56	0.63	7.70	11.26				
No.57	0.62	7.52	11.29				
No.58	0.60	7.02	11.74				
No.59	0.62	7.35	11.37				
No.60	0.60	7.07	11.75				
No.61	0.60	7.04	11.66				
No.62	0.41	4.27	16.44				
No.63	0.53	1.77	12.97				
No.64	0.00	0.00	0.00				
No.65	0.00	0.00	0.00				