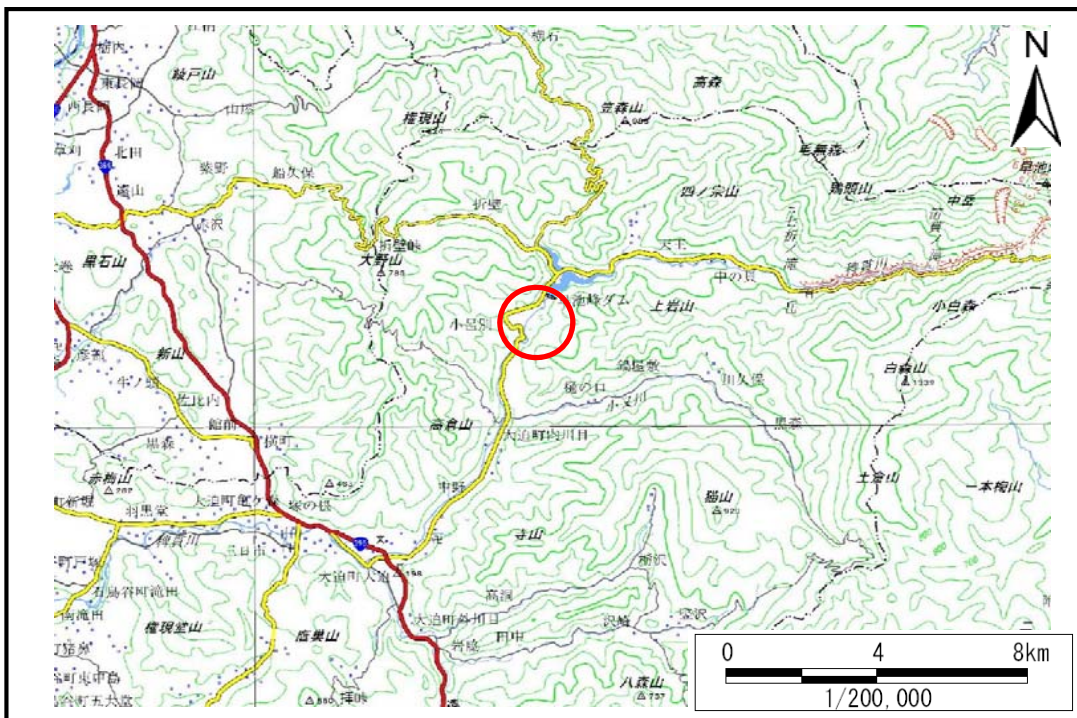


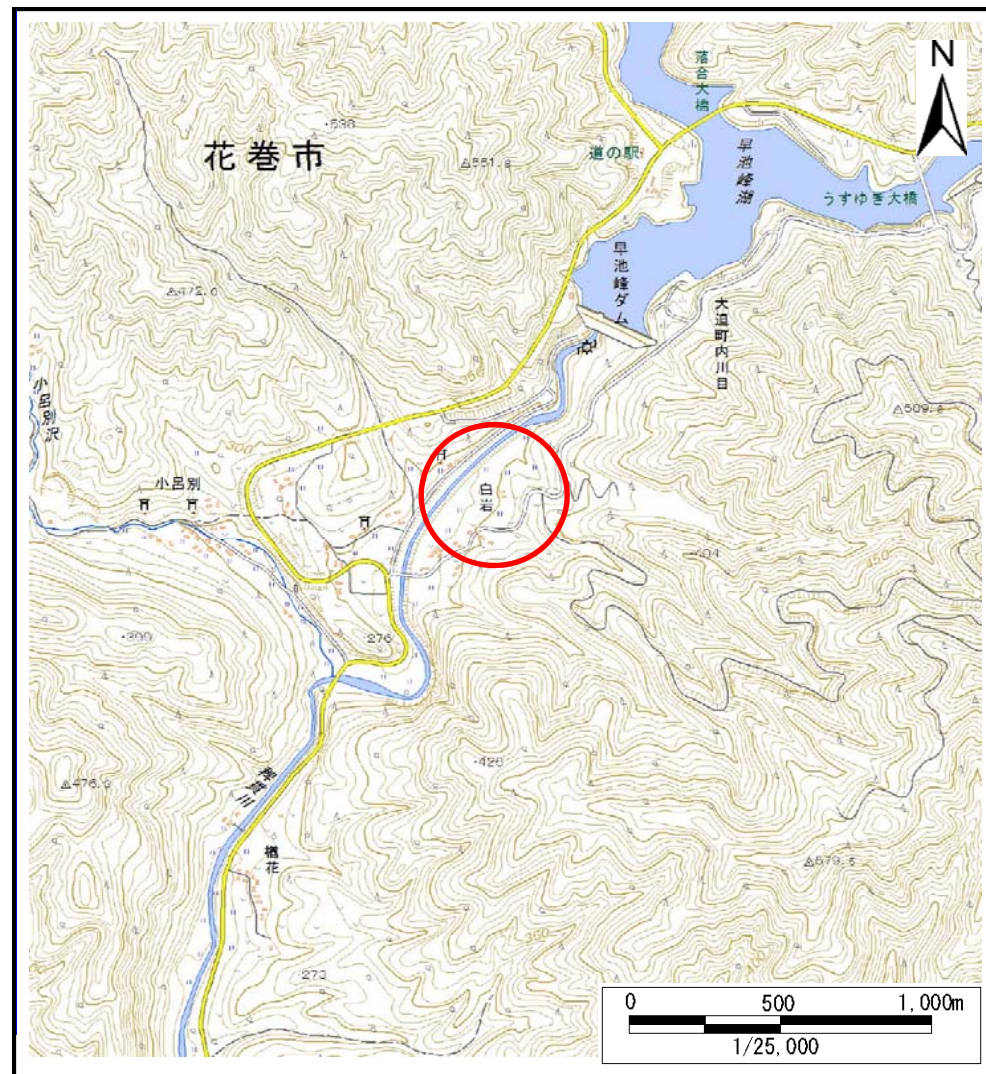
# 土砂災害防止に関する基礎調査(土石流)

表紙 位置,位置図

自然現象の種類	土石流
溪流番号	B100225
水系名	北上川
河川名	稗貫川
溪流名	白岩の沢2
所在地	花巻市大迫町内川目第13地割
調査機関	県南広域振興局花巻土木センター



位置図(S=1:200,000)



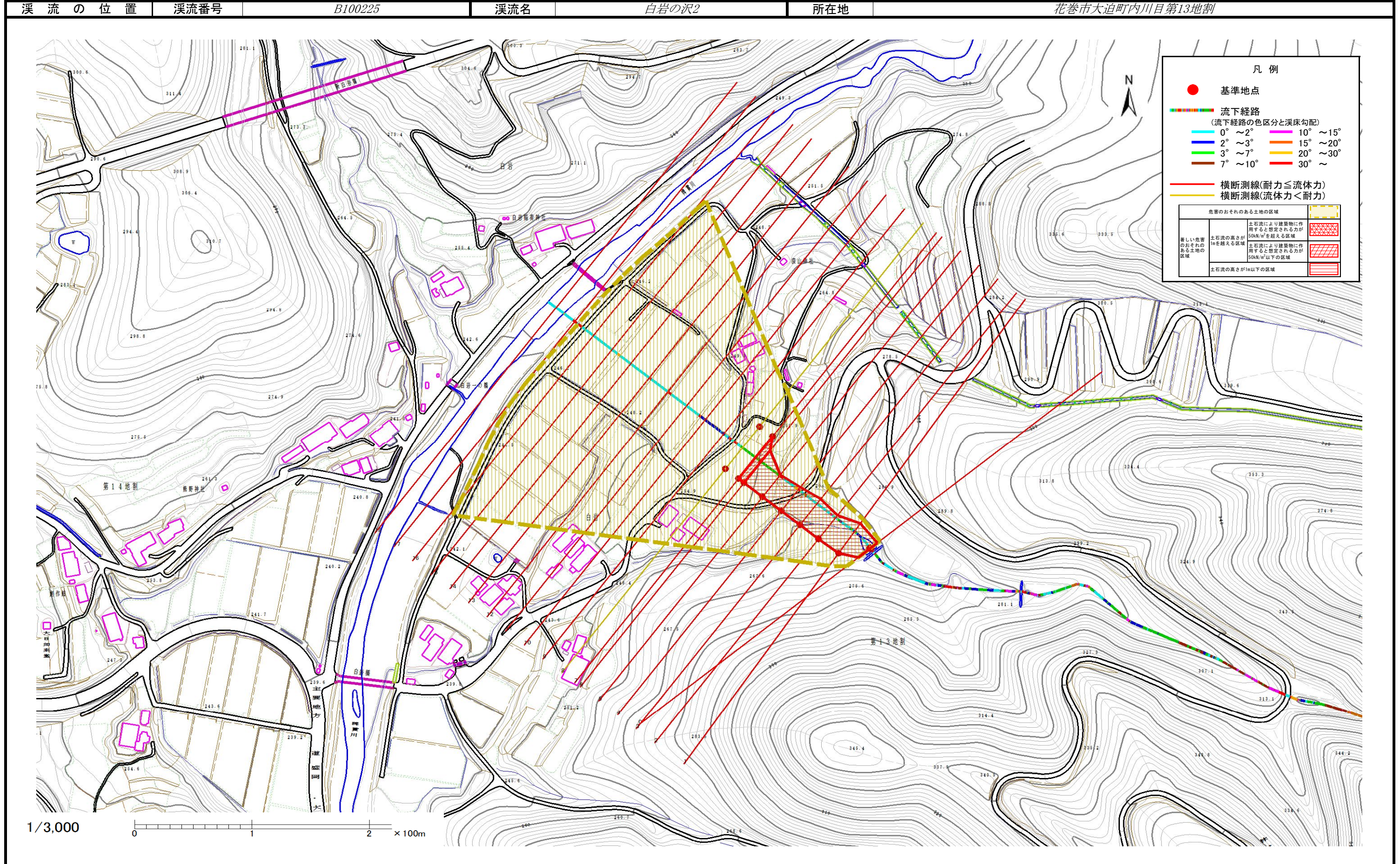
位置図(S=1:25,000)



# 土石流区域調査

様式3-1 危害のおそれのある土地、著しい危害のおそれのある土地の設定図(全体図)

調査年度 平成27年度





## 土石流区域調査

様式3-2 建築物に作用すると想定される衝撃に関する事項

調査年度 平成27年度

溪流の位置				溪流番号	溪流名	所在地
				B100225	白岩の沢2	花巻市大道町内川目第13地割

横断測線番号	土石流の高さh(m)	土石流の流体力Fd(kN/m <sup>2</sup> )	建築物の耐力P2(kN/m <sup>2</sup> )	横断測線番号	土石流の高さh(m)	土石流の流体力Fd(kN/m <sup>2</sup> )	建築物の耐力P2(kN/m <sup>2</sup> )
No.0	1.57	30.19	5.57				
No.1	0.96	13.08	7.90				
No.2	0.96	12.37	7.87				
No.3	0.96	12.37	7.87				
No.4	1.00	9.46	7.63				
No.5	0.99	9.74	7.71				
No.6	0.97	10.10	7.83				
No.7	1.07	7.27	7.27				
No.8	1.08	7.03	7.21				
No.9	0.94	9.22	8.02				
No.10	1.00	8.11	7.63				
No.11	1.02	7.90	7.55				
No.12	0.97	8.64	7.82				
No.13	0.93	9.46	8.10				
No.14	0.94	9.31	8.05				
No.15	0.91	9.84	8.23				
No.16	0.92	9.57	8.14				
No.17	0.89	10.21	8.36				
No.18	0.90	10.11	8.32				