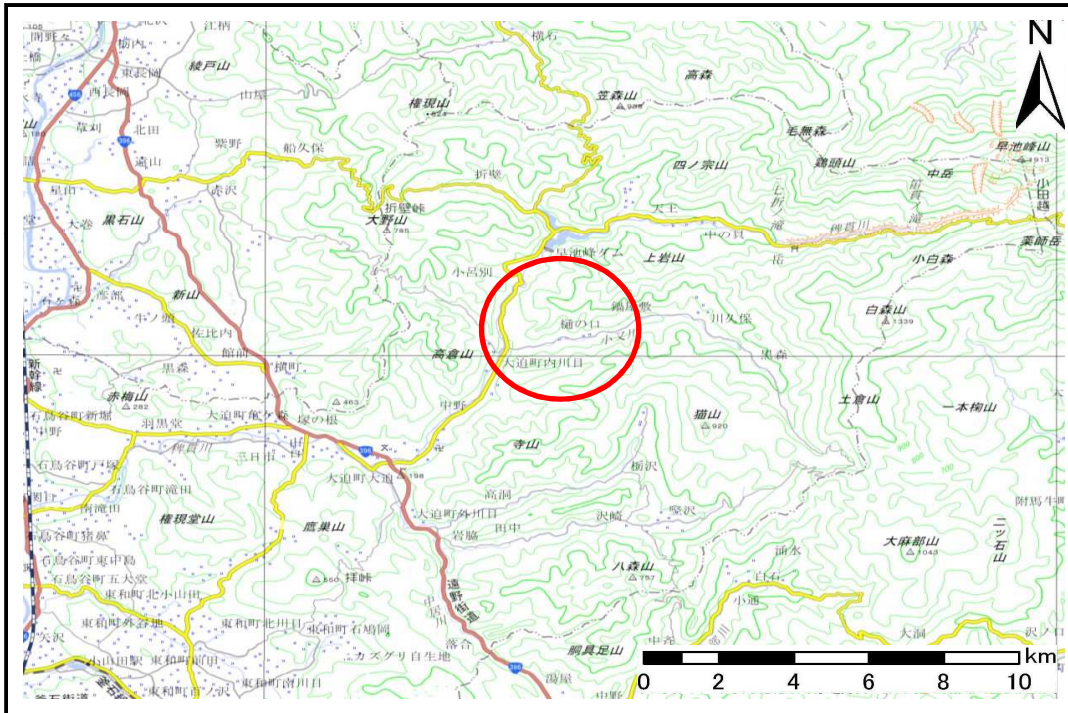


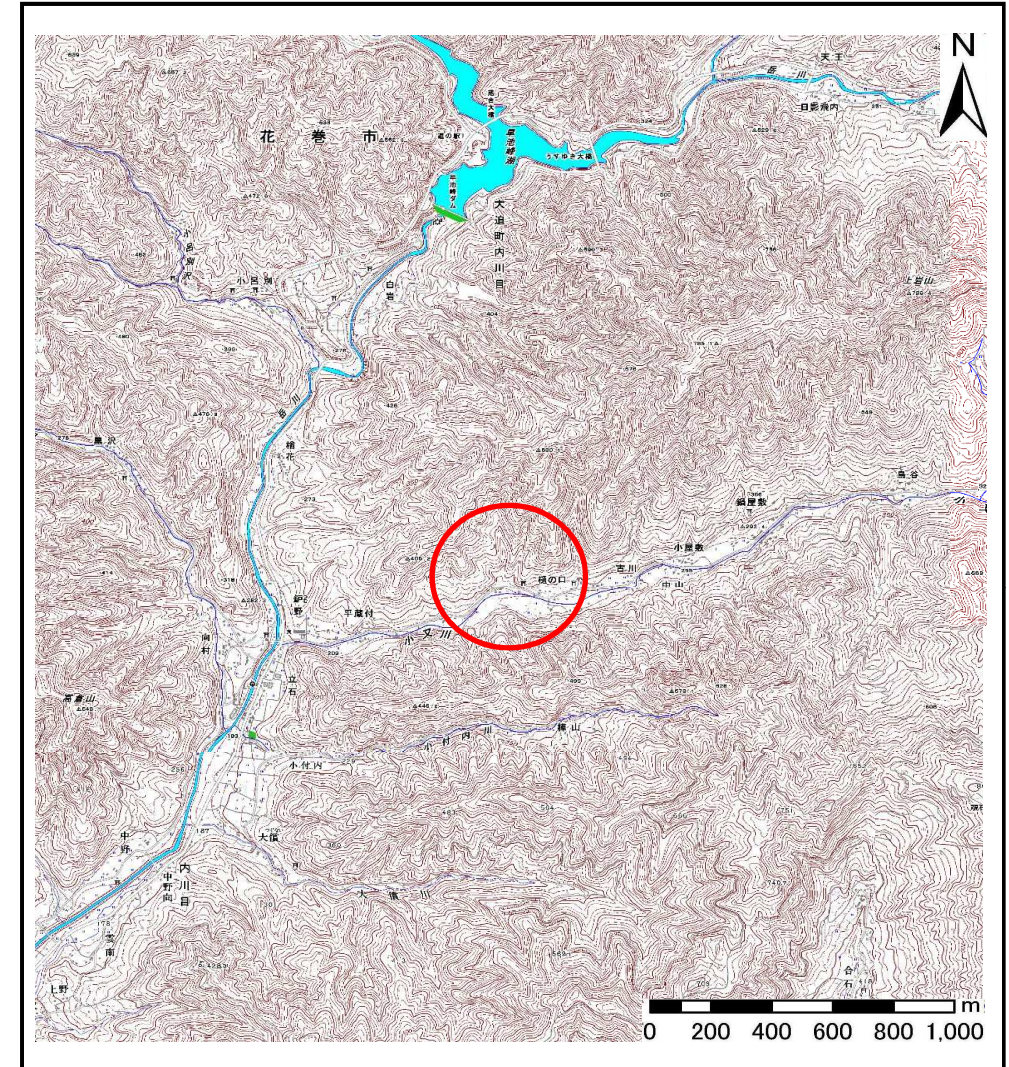
土砂災害防止に関する基礎調査(土石流)

表紙 位置,位置図

自然現象の種類	土石流
溪流番号	B100223
水系名	北上川
河川名	小又川
溪流名	樋の口の沢3
所在地	花巻市大迫町内川目第21地割、第22地割
調査機関	県南広域振興局土木部花巻土木センター



位置図(S=1:200,000)



概況図(S=1:25,000)

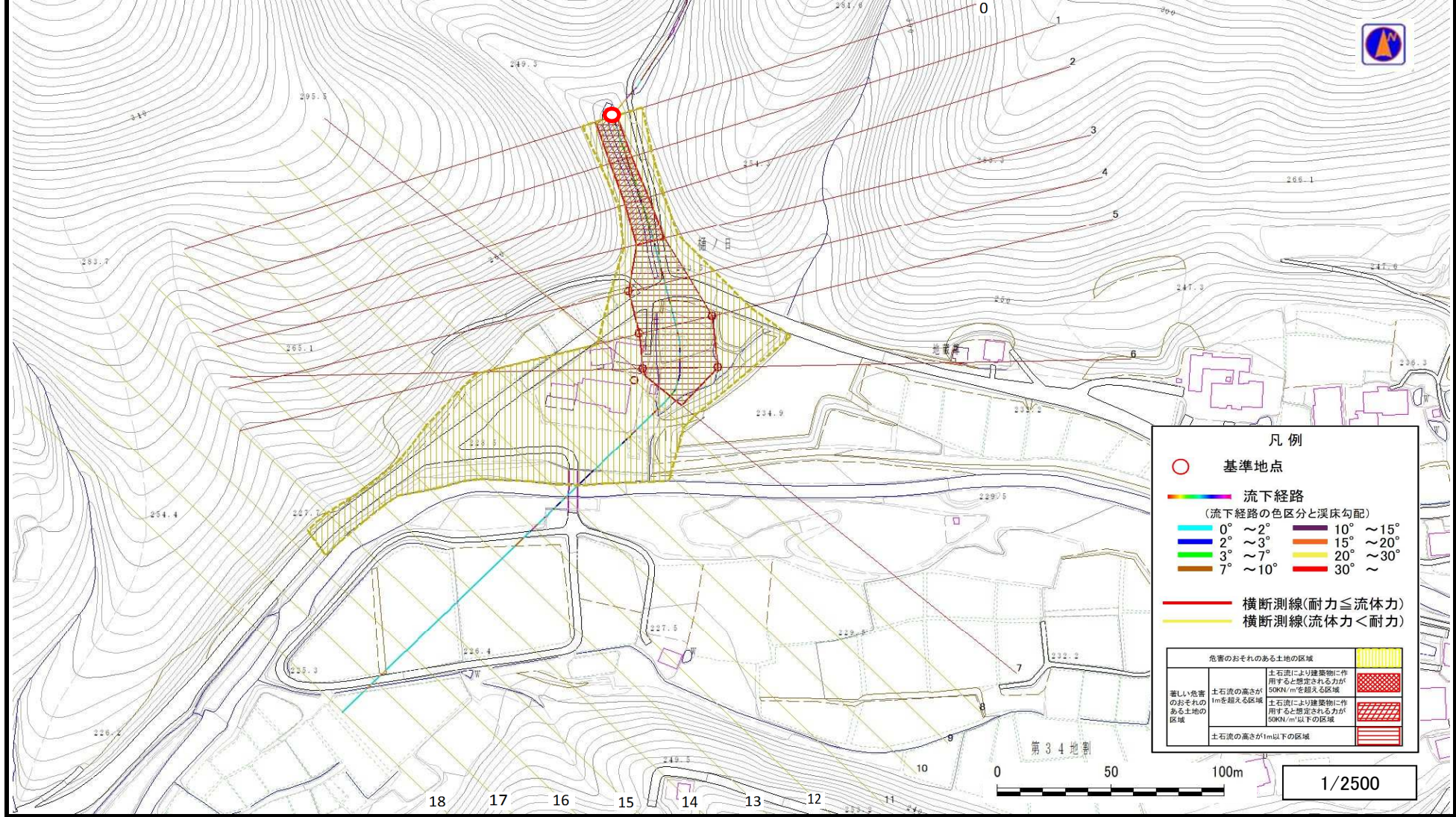
国土地理院の数値地図1:200,000(地図画像)『盛岡』及び数値地図1:25,000(地図画像)『陸中折壁』を掲載

土石流区域調書

様式3-1 危害のおそれのある土地、著しい危害のおそれのある土地の設定図

調査年度	平成28年度
所在地	花巻市大迫町内川目第21地割、第22地割

溪流の位置	溪流番号	B100223	溪流名	樋の口の沢3
-------	------	---------	-----	--------



凡例

○ 基準地点

流下経路
(流下経路の色区分と渓床勾配)

0° ~ 2°	10° ~ 15°
2° ~ 3°	15° ~ 20°
3° ~ 7°	20° ~ 30°
7° ~ 10°	30° ~

— 横断測線(耐力 ≤ 流体力)
— 横断測線(流体力 < 耐力)

危害のおそれのある土地の区域	土石流により建築物に作用すると想定される力が50kN/mを超える区域
著しい危害のおそれのある土地の区域	土石流により建築物に作用すると想定される力が50kN/m以下の区域
土石流の高さが1m以下の区域	

土石流区域調査

様式3-2 建築物に作用すると想定される衝撃に関する事項

調査年度 平成28年度

溪流の位置	溪流番号	B100223	溪流名	樋の口の沢3	所在地	花巻市大迫町内川目第21地割、第22地割
-------	------	---------	-----	--------	-----	----------------------

横断測線番号	土石流の高さh(m)	土石流の流体力Fd(kN/m ²)	建築物の耐力P2(kN/m ²)	横断測線番号	土石流の高さh(m)	土石流の流体力Fd(kN/m ²)	建築物の耐力P2(kN/m ²)
No.0	1.58	38.86	5.55				
No.1	1.49	32.73	5.74				
No.2	1.44	29.80	5.87				
No.3	1.29	25.03	6.31				
No.4	0.72	11.89	9.94				
No.5	0.73	10.40	9.87				
No.6	0.72	10.68	9.98				
No.7	0.97	14.39	7.80				
No.8	0.73	9.42	9.82				
No.9	0.75	7.55	9.62				
No.10	0.77	6.46	9.40				
No.11	0.79	6.03	9.28				r
No.12	0.83	4.91	8.88				
No.13	0.83	4.78	8.82				
No.14	0.86	4.27	8.58				
No.15	0.88	4.03	8.45				
No.16	0.94	3.37	8.03				
No.17	1.13	2.15	6.98				
No.18	1.13	2.12	6.94				