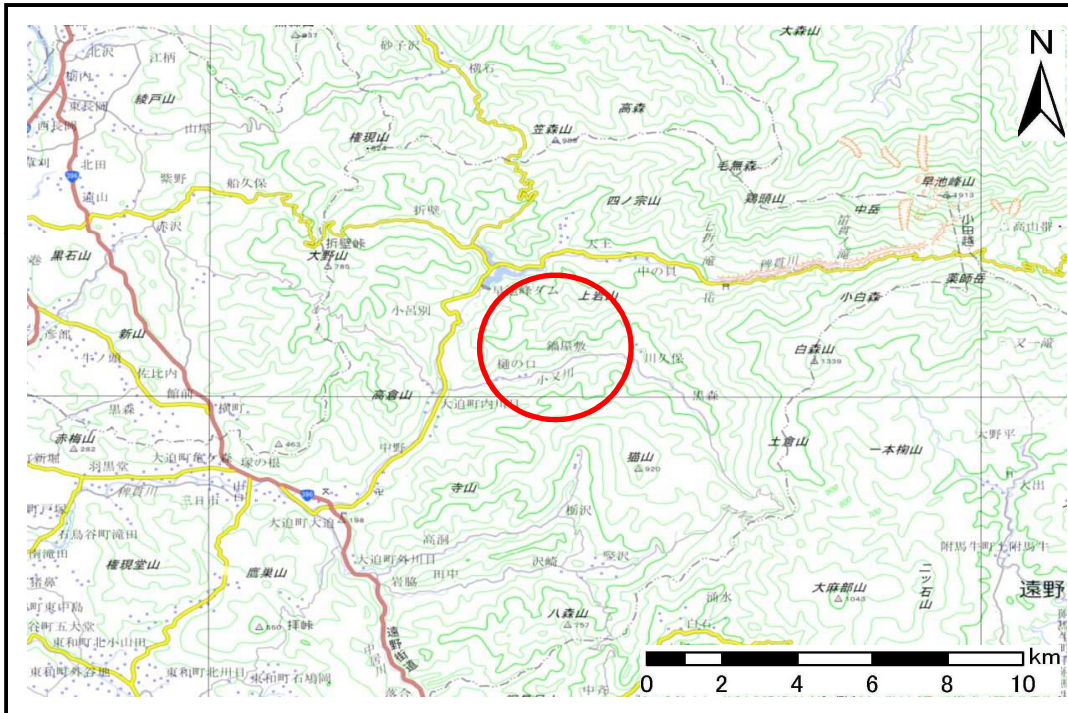


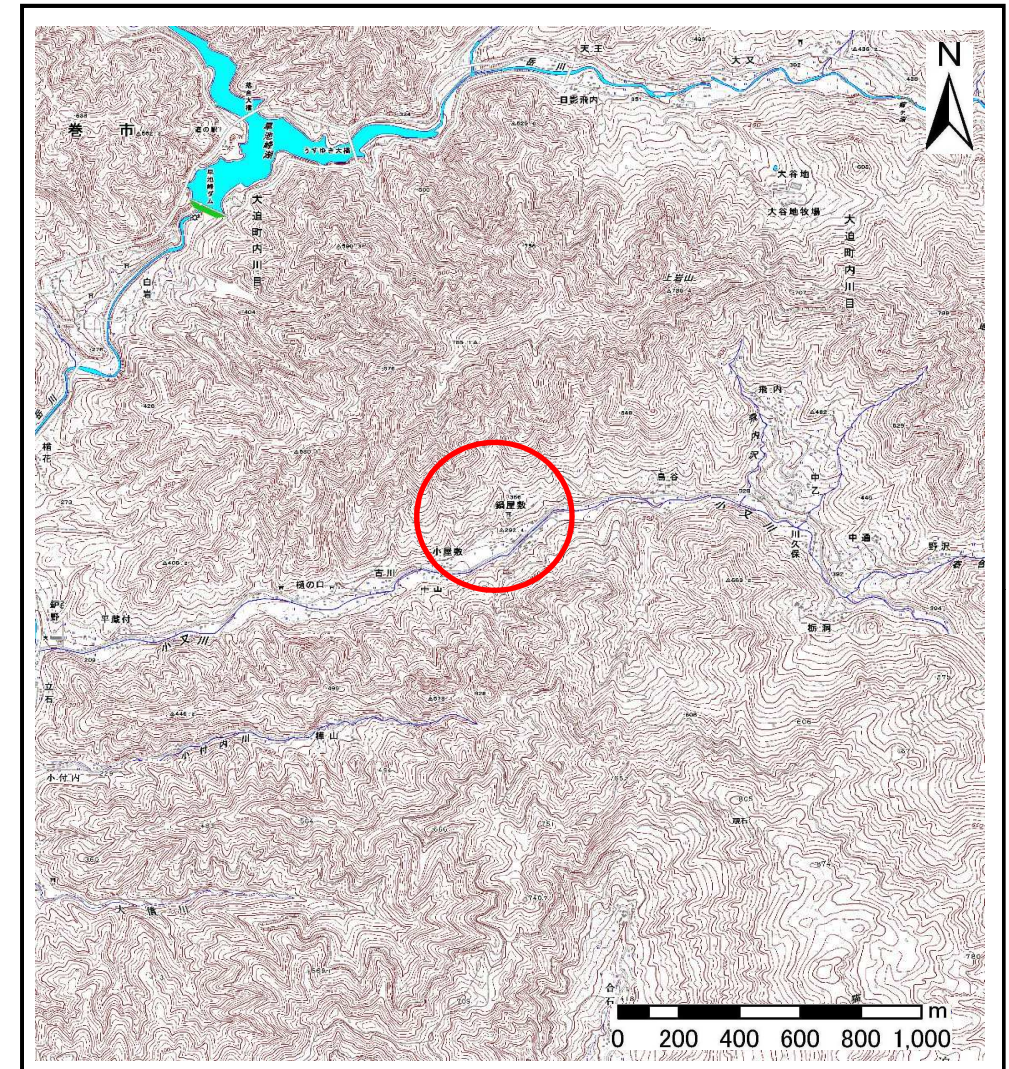
土砂災害防止に関する基礎調査(土石流)

表紙 位置,位置図

自然現象の種類	土石流
溪流番号	B100220
水系名	北上川
河川名	小又川
溪流名	鍋屋敷の沢
所在地	花巻市大迫町内川目第23地割
調査機関	県南広域振興局土木部花巻土木センター



位置図(S=1:200,000)



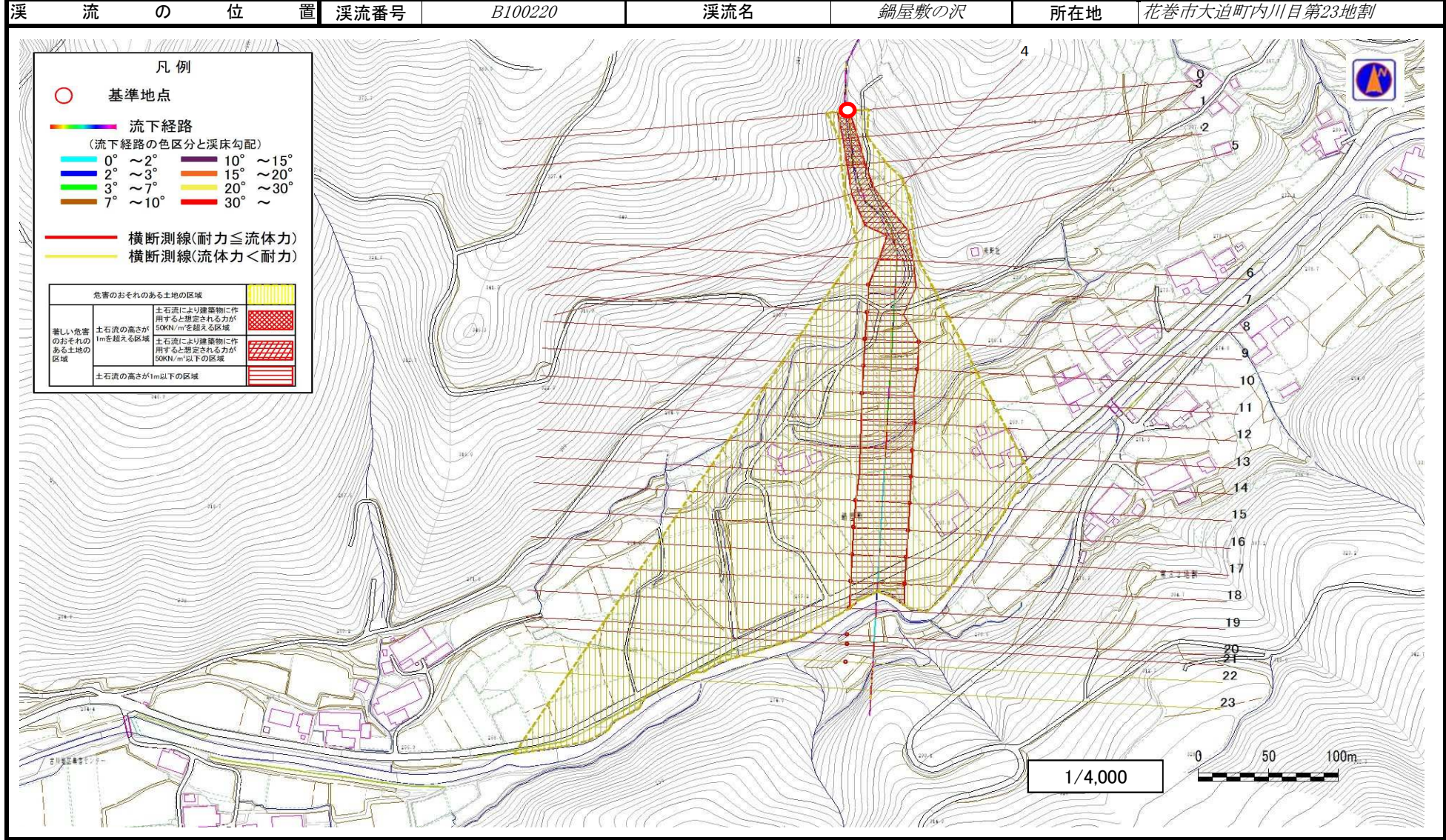
概況図(S=1:25,000)

国土地理院の数値地図1:200,000(地図画像)『盛岡』及び数値地図1:25,000(地図画像)『陸中折壁、早池峰山』を掲載

土石流区域調査

様式3-1 危害のおそれのある土地、著しい危害のおそれのある土地の設定図

調査年度	平成28年度
溪流番号	B100220
溪流名	鍋屋敷の沢
所在地	花巻市大迫町内川目第23地割



土石流区域調査

様式3-1 危害のおそれのある土地、著しい危害のおそれのある土地の設定図

調査年度	平成28年度
所在地	花巻市大迫町内川目第23地割

溪流の位置	溪流番号	B100220	溪流名	鍋屋敷の沢	所在地	花巻市大迫町内川目第23地割
-------	------	---------	-----	-------	-----	----------------

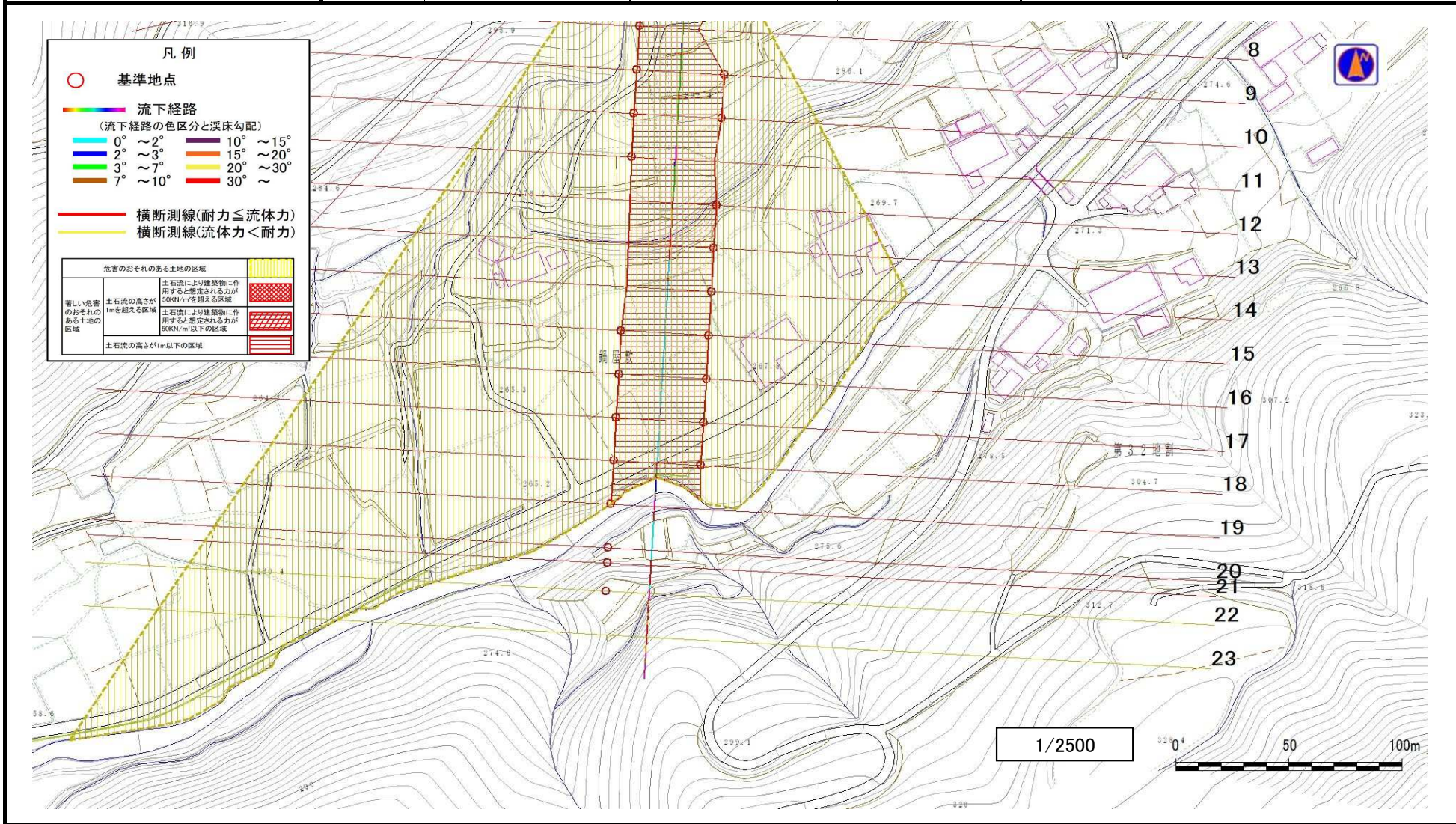


土石流区域調査

様式3-1 危害のおそれのある土地、著しい危害のおそれのある土地の設定図

調査年度	平成28年度
所在地	花巻市大迫町内川目第23地割

溪流の位置	溪流番号	B100220	溪流名	鍋屋敷の沢	所在地	花巻市大迫町内川目第23地割
-------	------	---------	-----	-------	-----	----------------



土石流区域調査

様式3-2 建築物に作用すると想定される衝撃に関する事項

調査年度 平成28年度

溪流の位置	溪流番号	B100220	溪流名	鍋屋敷の沢	所在地	花巻市大迫町内川目第23地割	
横断測線番号	土石流の高さh(m)	土石流の流体力Fd(kN/m ²)	建築物の耐力P2(kN/m2)	横断測線番号	土石流の高さh(m)	土石流の流体力Fd(kN/m ²)	建築物の耐力P2(kN/m2)
No.0	2.01	78.96	4.88				
No.1	1.77	69.86	5.20				
No.2	1.60	58.93	5.50				
No.3	1.33	42.83	6.20				
No.4	1.11	31.90	7.07				
No.5	1.36	39.79	6.11				
No.6	1.01	25.60	7.56				
No.7	0.75	15.69	9.63				
No.8	0.74	13.31	9.76				
No.9	0.74	11.43	9.80				
No.10	0.73	11.64	9.88				
No.11	0.74	10.88	9.80				
No.12	0.73	10.91	9.81				
No.13	0.66	13.44	10.73				
No.14	0.64	14.26	11.01				
No.15	0.65	13.77	10.84				
No.16	0.67	13.21	10.65				
No.17	0.68	12.91	10.54				
No.18	0.68	12.69	10.47				
No.19	0.67	12.96	10.56				
No.20	0.72	11.41	10.00				
No.21	0.74	9.98	9.78				
No.22	0.82	5.31	8.95				
No.23	0.00	0.00	0.00				