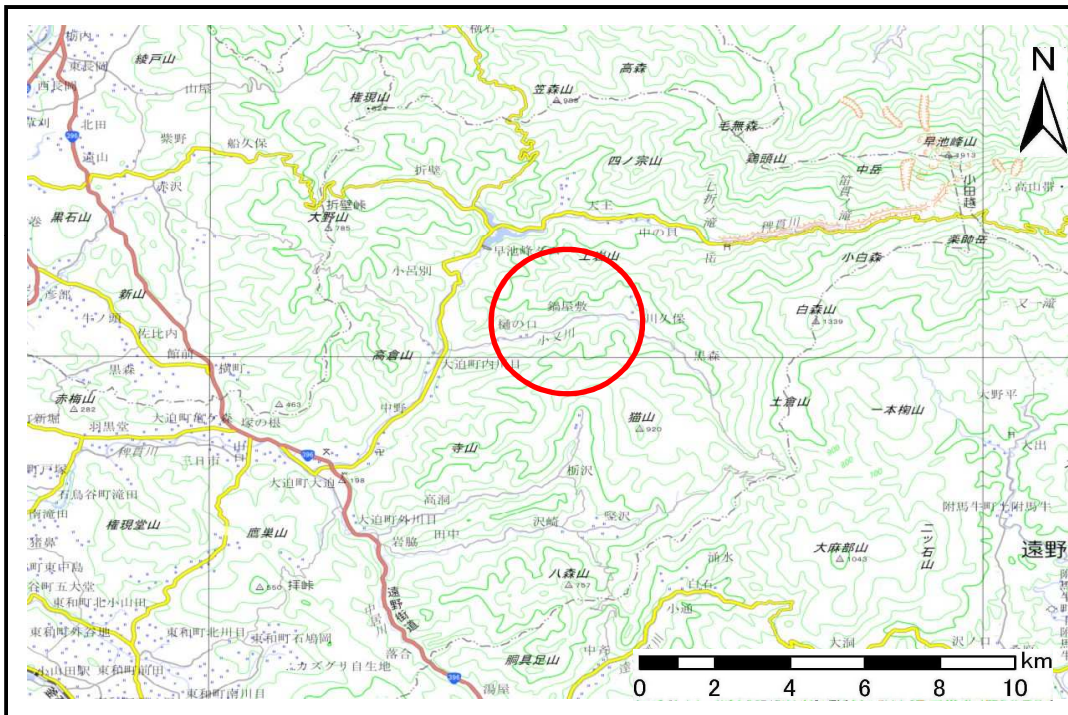


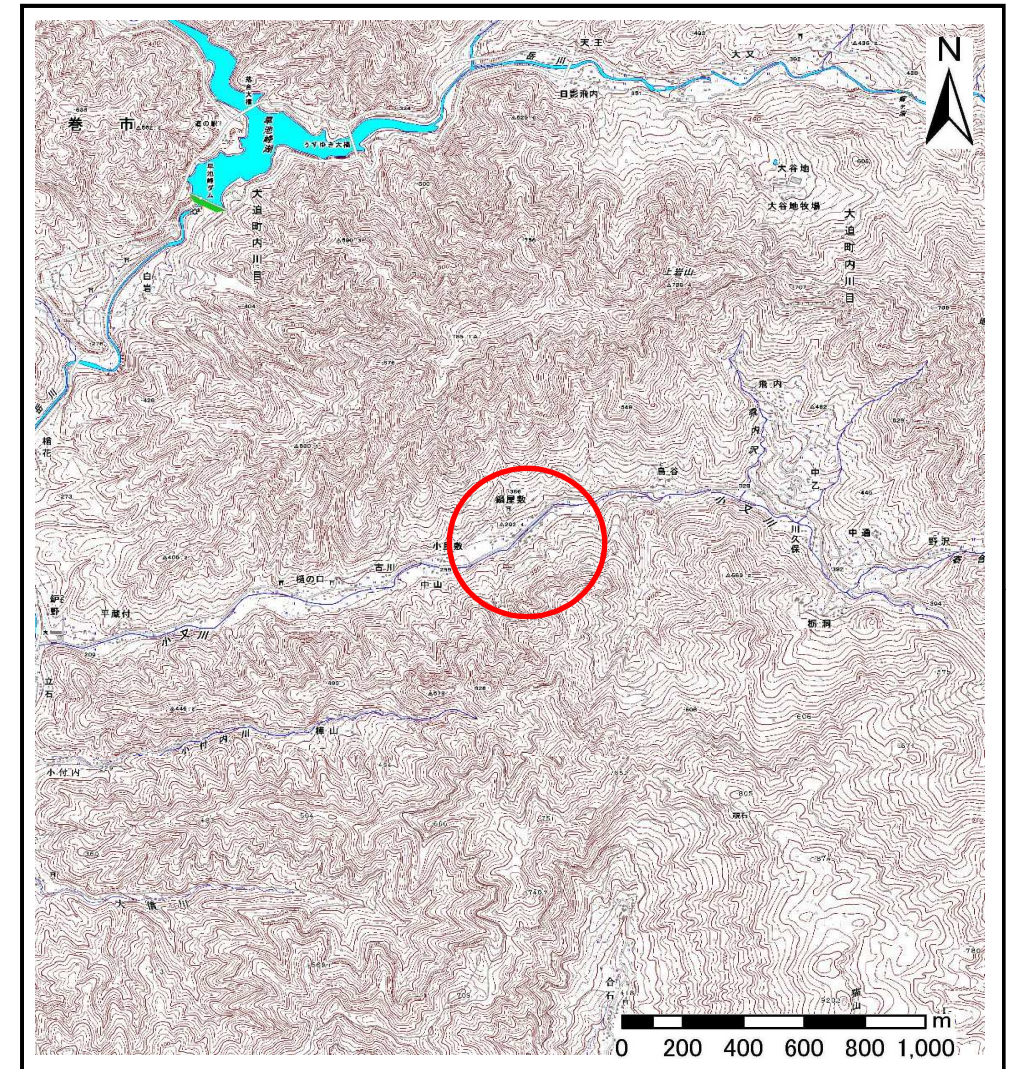
土砂災害防止に関する基礎調査(土石流)

表紙 位置,位置図

自然現象の種類	土石流
溪流番号	B100219
水系名	北上川
河川名	小又川
溪流名	鍋屋敷の沢2
所在地	花巻市大迫町内川目第32地割
調査機関	県南広域振興局土木部花巻土木センター



位置図(S=1:200,000)



概況図(S=1:25,000)

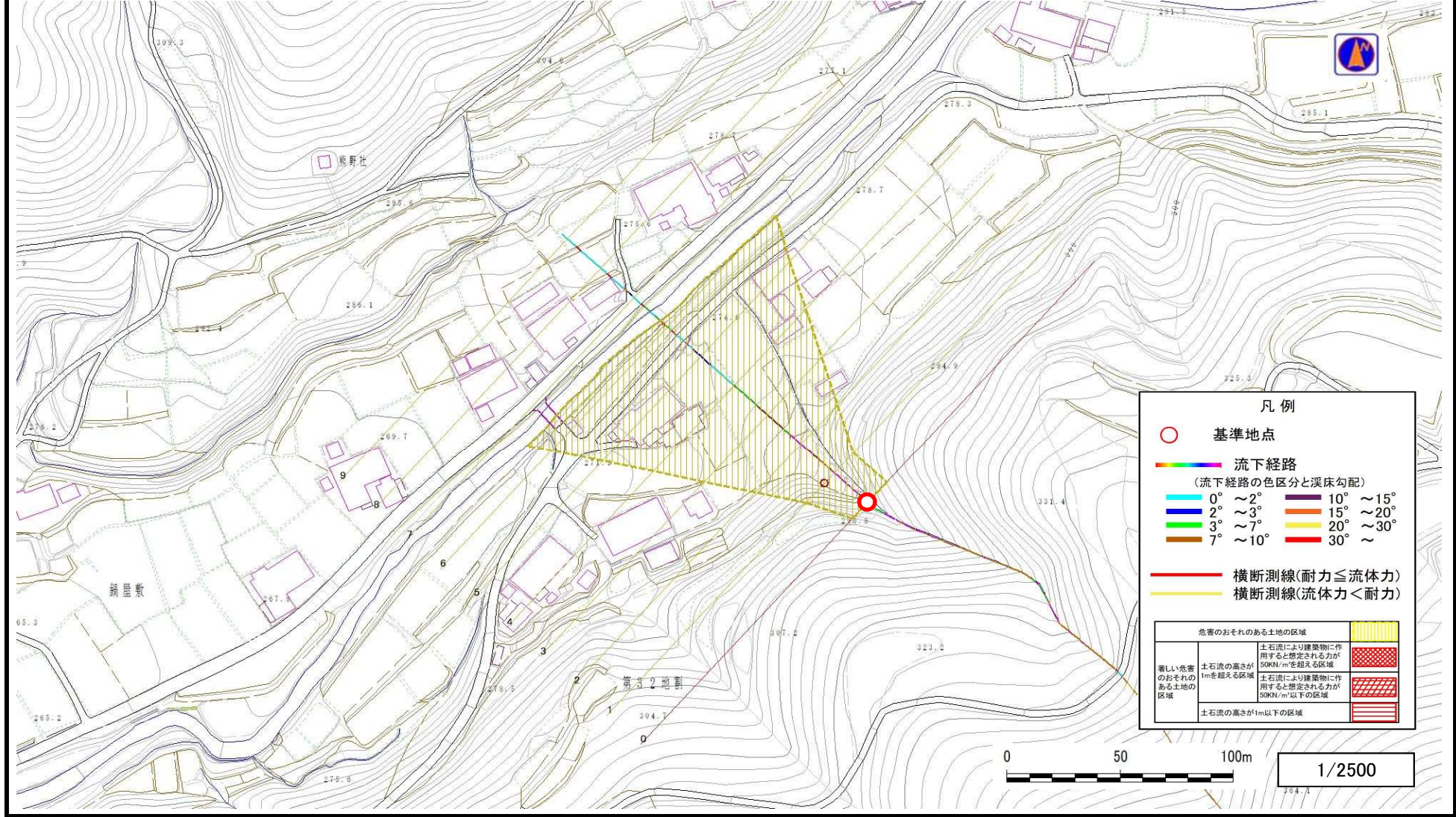
国土地理院の数値地図1:200,000(地図画像)『盛岡』及び数値地図1:25,000(地図画像)『陸中折壁、早池峰山』を掲載

土石流区域調査

様式3-1 危害のおそれのある土地、著しい危害のおそれのある土地の設定図

調査年度 平成28年度

溪流の位置 溪流番号 B100219 溪流名 鍋屋敷の沢2 所在地 花巻市大迫町内川目第32地割



土石流区域調書

様式3-2 建築物に作用すると想定される衝撃に関する事項

調査年度 平成28年度

溪流の位置 溪流番号 B100219 溪流名 鍋屋敷の沢2 所在地 花巻市大迫町内川目第32地割

横断測線番号	土石流の高さh(m)	土石流の流体力Fd(kN/m ²)	建築物の耐力P2(kN/m ²)	横断測線番号	土石流の高さh(m)	土石流の流体力Fd(kN/m ²)	建築物の耐力P2(kN/m ²)
No.0	0.42	17.17	16.19				
No.1	0.33	12.28	20.15				
No.2	0.33	12.06	19.98				
No.3	0.25	7.96	25.43				
No.4	0.18	4.25	35.30				
No.5	0.15	2.94	41.07				
No.6	0.15	2.96	41.24				
No.7	0.14	2.11	45.35				
No.8	0.13	1.29	48.70				
No.9	0.13	0.84	47.99				