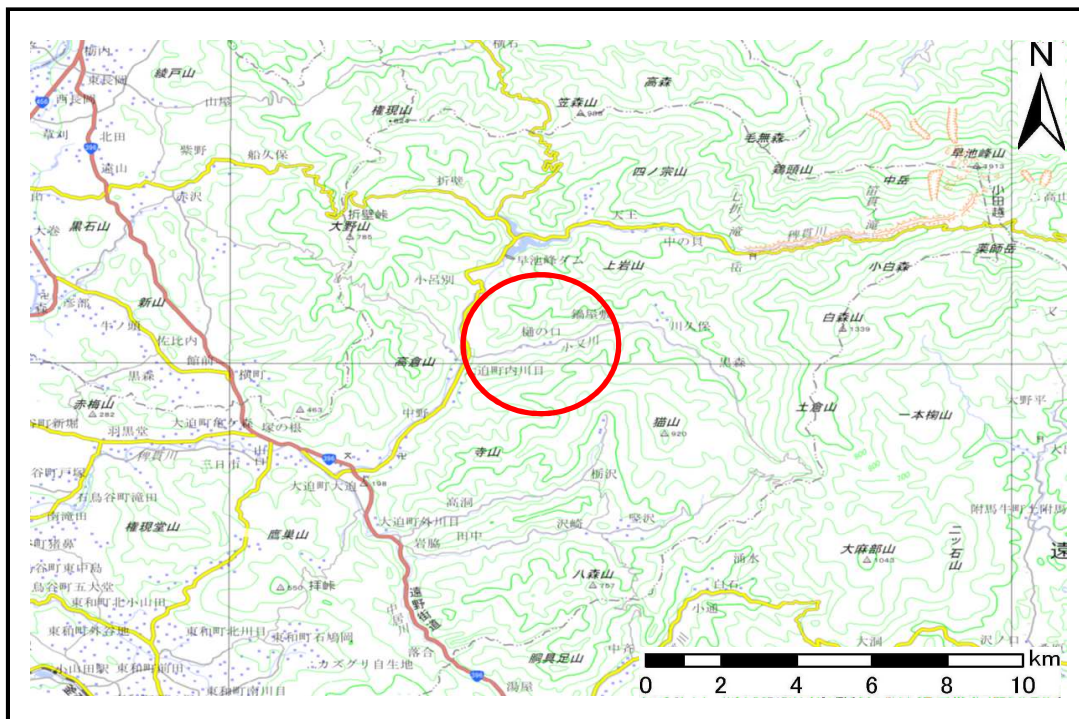


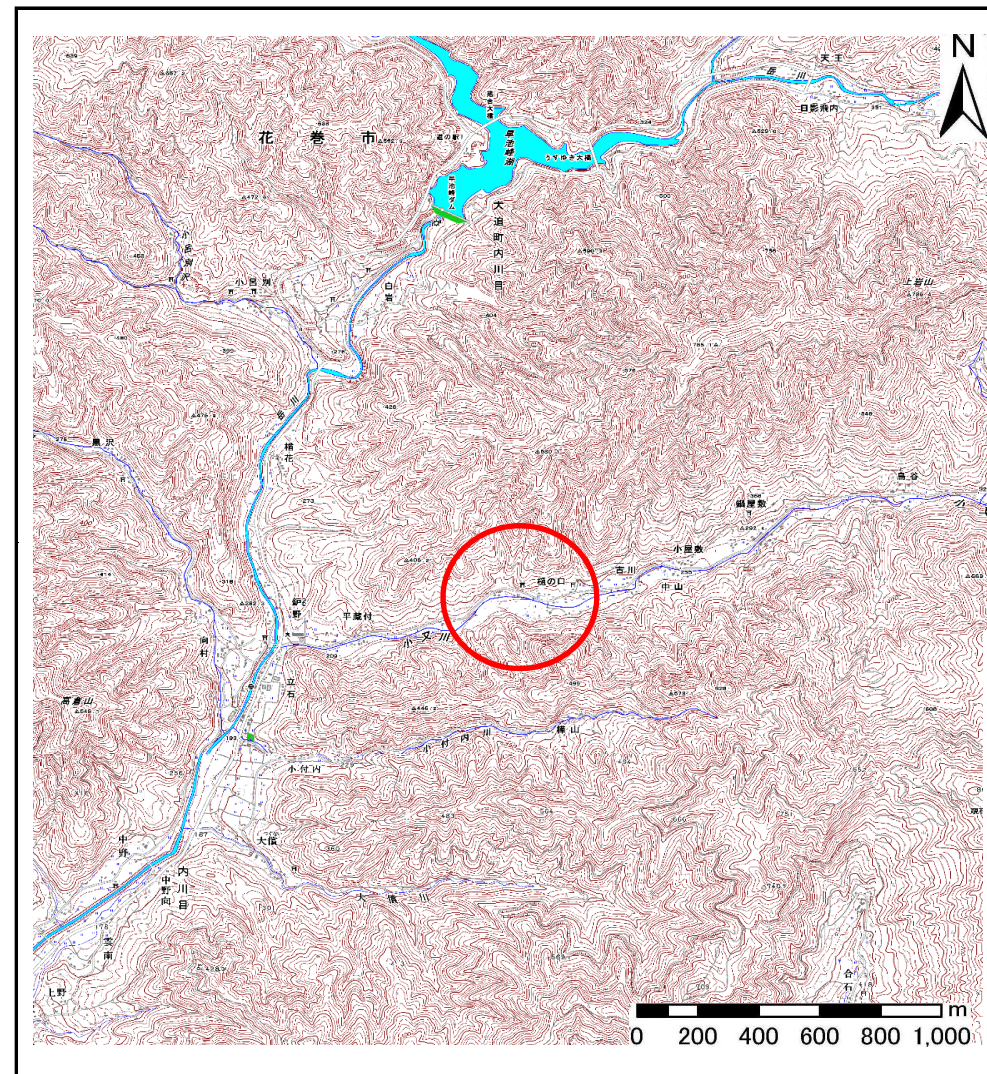
土砂災害防止に関する基礎調査(土石流)

表紙 位置,位置図

自然現象の種類	土石流
溪流番号	B100218
水系名	北上川
河川名	小又川
溪流名	樋の口の沢4
所在地	花巻市大迫町内川目第33地割、第34地割
調査機関	県南広域振興局土木部花巻土木センター



位置図(S=1:200,000)



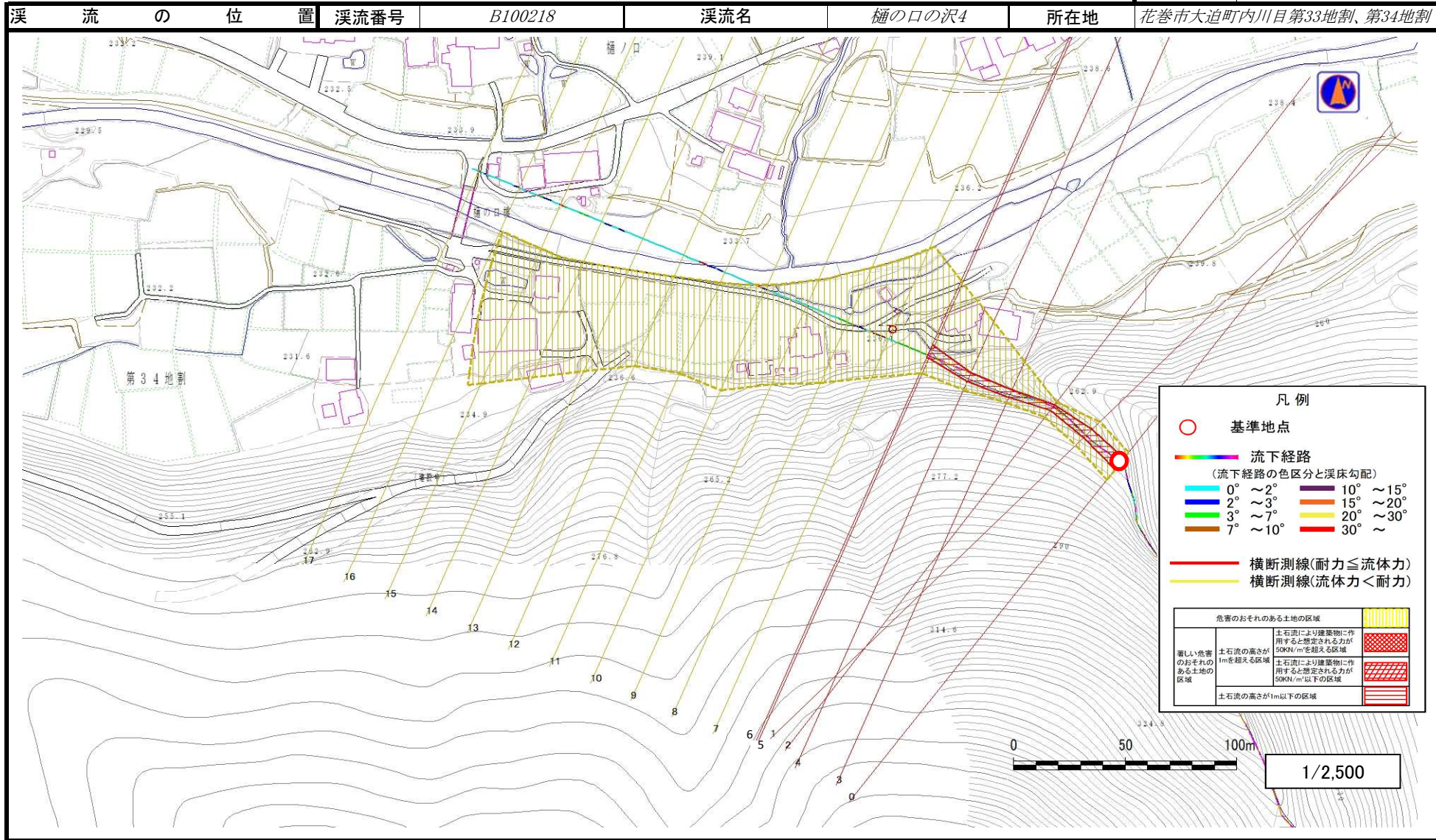
概況図(S=1:25,000)

国土地理院の数値地図1:200,000(地図画像)『盛岡』及び数値地図1:25,000(地図画像)『陸中折壁』を掲載

土石流区域調査

様式3-1 危害のおそれのある土地、著しい危害のおそれのある土地の設定図

調査年度	平成28年度
溪流の位置	溪流番号 B100218
溪流名	樋の口の沢4
所在地	花巻市大迫町内川目第33地割、第34地割



土石流区域調書

様式3-2 建築物に作用すると想定される衝撃に関する事項

調査年度	平成28年度
------	--------

溪流の位置	溪流番号	B100218	溪流名	樋の口の沢4	所在地	花巻市大迫町内川目第33地割、第34地割
-------	------	---------	-----	--------	-----	----------------------

横断測線番号	土石流の高さh(m)	土石流の流体力Fd(kN/m ²)	建築物の耐力P2(kN/m ²)	横断測線番号	土石流の高さh(m)	土石流の流体力Fd(kN/m ²)	建築物の耐力P2(kN/m ²)
No.0	0.77	36.83	9.47				
No.1	0.71	31.12	10.14				
No.2	0.87	39.64	8.51				
No.3	0.74	31.08	9.74				
No.4	0.66	26.86	10.69				
No.5	0.50	17.48	13.78				
No.6	0.46	15.78	14.71				
No.7	0.30	7.37	22.15				
No.8	0.28	6.23	23.51				
No.9	0.25	4.05	26.30				
No.10	0.24	3.46	26.93				
No.11	0.24	3.38	27.00				
No.12	0.24	2.76	27.41				
No.13	0.24	2.22	27.36				
No.14	0.24	1.80	26.87				
No.15	0.26	1.15	24.59				
No.16	0.31	0.73	21.41				
No.17	0.35	0.53	19.01				