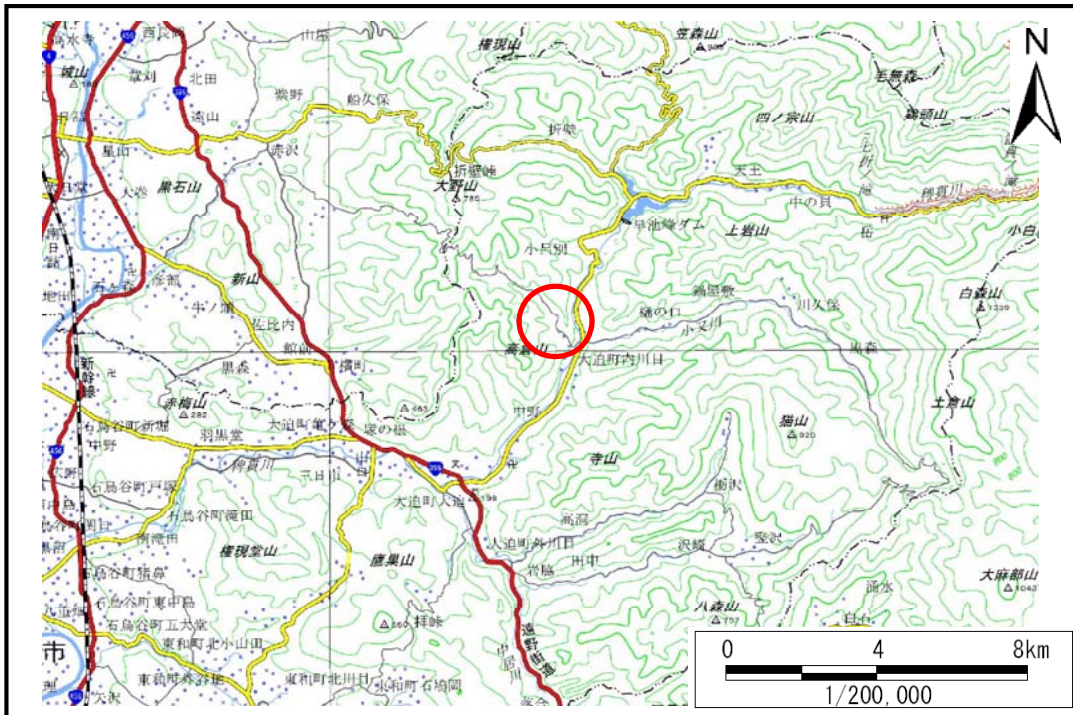


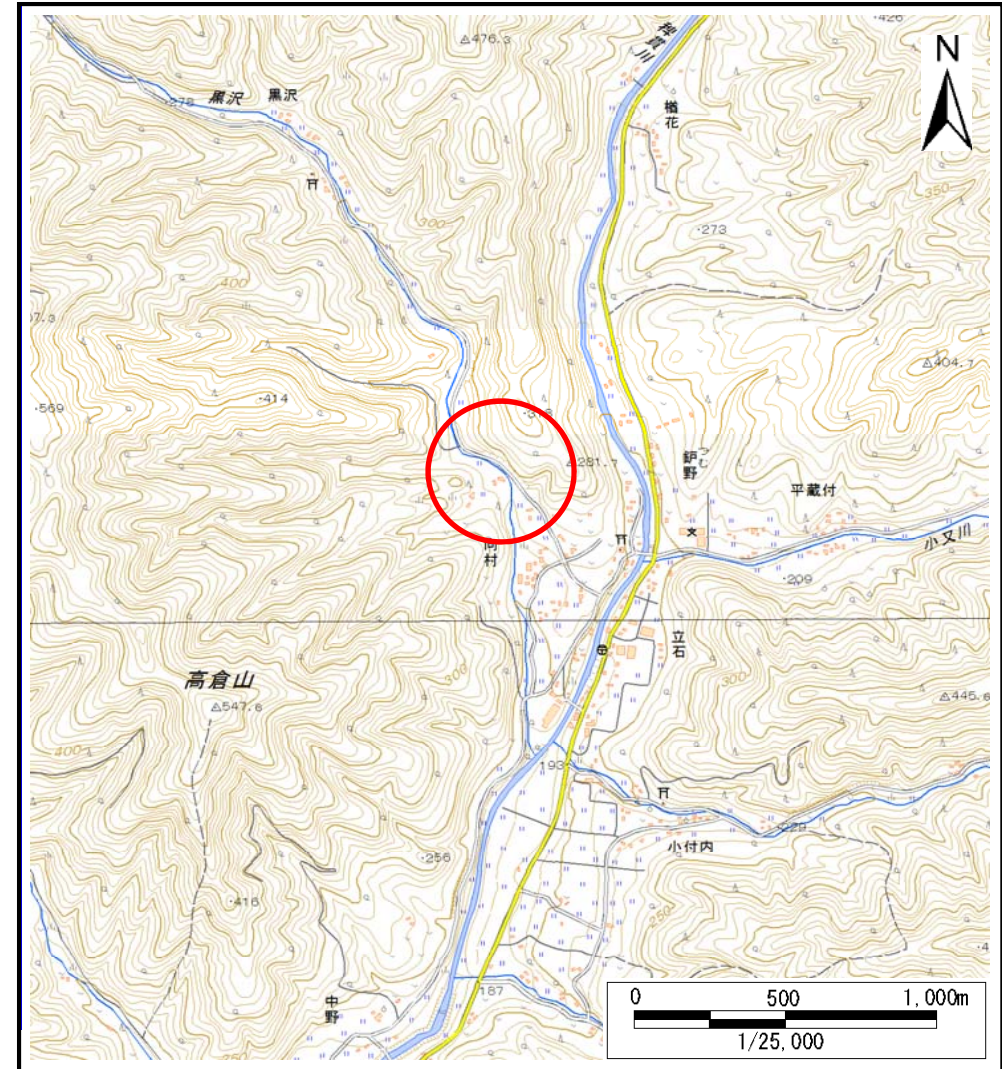
土砂災害防止に関する基礎調査(土石流)

表紙 位置,位置図

自然現象の種類	土石流
溪流番号	B100217
水系名	北上川
河川名	稗貫川
溪流名	向村の沢
所在地	花巻市大迫町内川目第18地割
調査機関	県南広域振興局花巻土木センター



位置図(S=1:200,000)



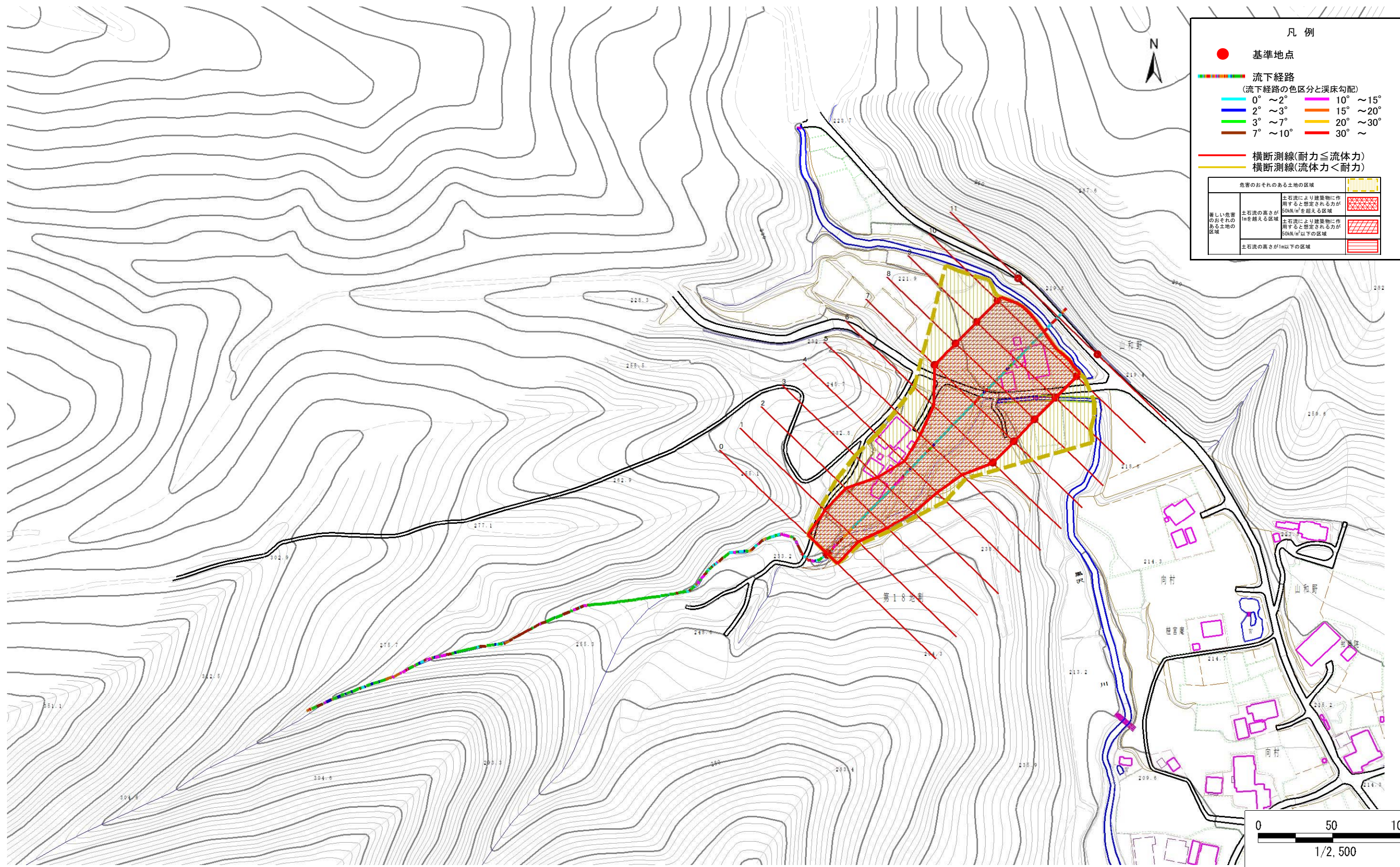
位置図(S=1:25,000)

土石流区域調査

様式3-1 危害のおそれのある土地、著しい危害のおそれのある土地の設定図(全体図)

調査年度 平成27年度

溪流の位置	溪流番号	B100217	溪流名	向村の沢	所在地	花巻市大迫町内川目第18地割
-------	------	---------	-----	------	-----	----------------



土石流区域調査

様式3-2 建築物に作用すると想定される衝撃に関する事項

調査年度 平成27年度

溪流の位置	溪流番号	B100217	溪流名	向村の沢	所在地	花巻市大道町内川目第18地割	
横断測線番号	土石流の高さh(m)	土石流の流体力Fd(kN/m ²)	建築物の耐力P2(kN/m ²)	横断測線番号	土石流の高さh(m)	土石流の流体力Fd(kN/m ²)	建築物の耐力P2(kN/m ²)
No.0	2.41	44.43	4.58				
No.1	2.27	37.67	4.66				
No.2	2.02	27.00	4.87				
No.3	2.22	27.37	4.70				
No.4	2.35	30.97	4.61				
No.5	2.04	25.27	4.85				
No.6	1.41	13.75	5.95				
No.7	1.46	11.85	5.81				
No.8	1.36	13.72	6.10				
No.9	1.39	13.05	6.00				
No.10	1.44	12.16	5.86				
No.11	1.59	8.91	5.51				