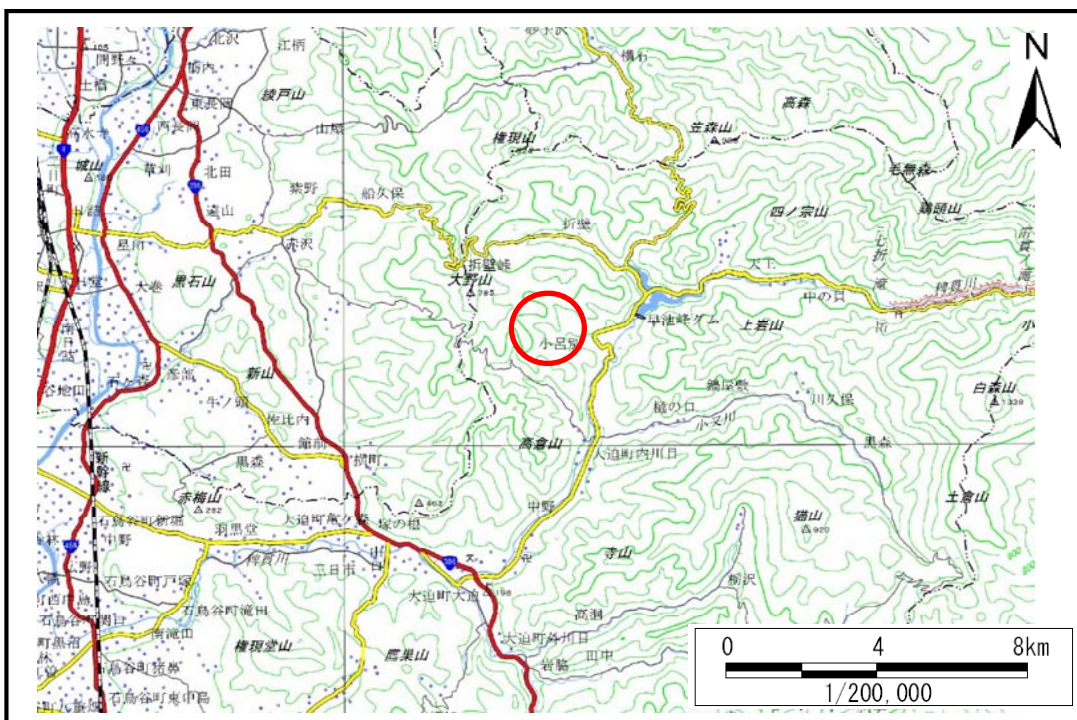


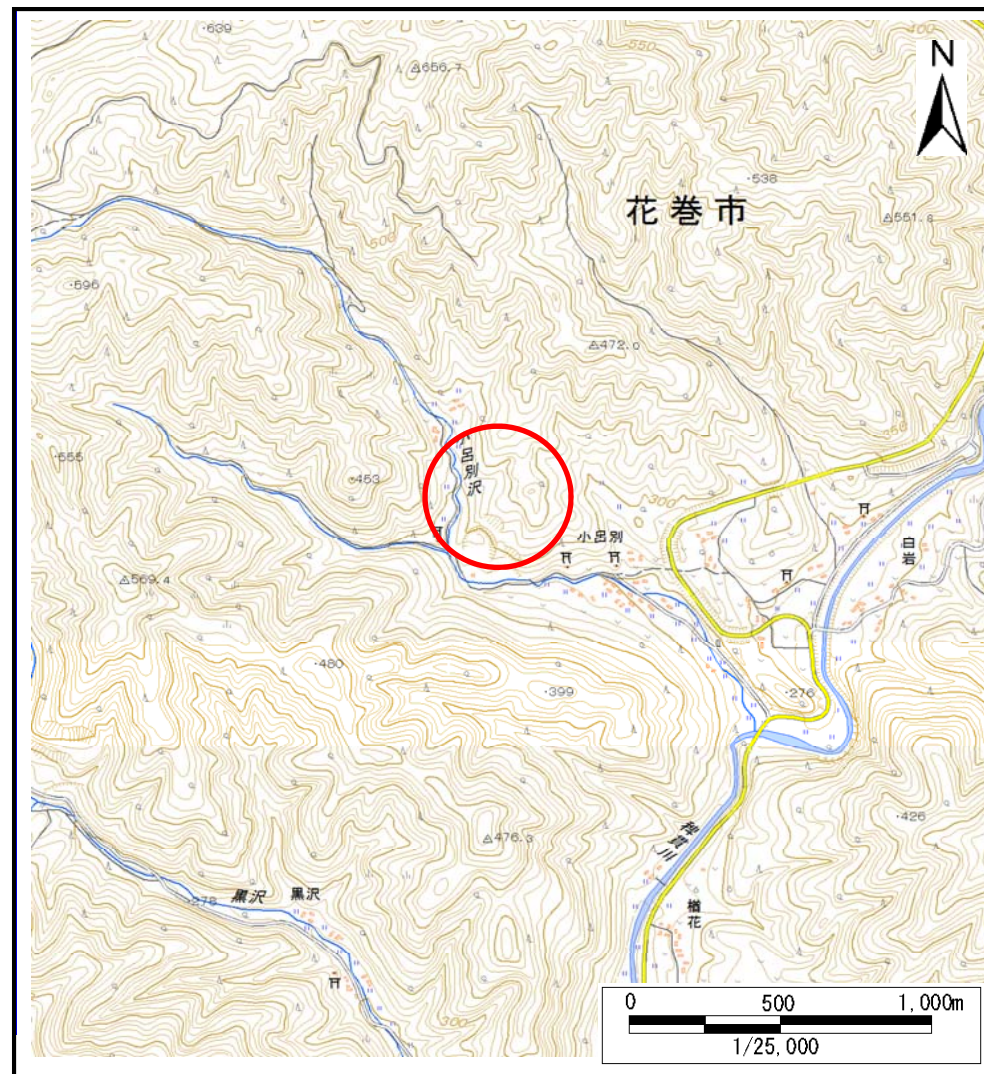
土砂災害防止に関する基礎調査(土石流)

表紙 位置,位置図

自然現象の種類	土石流
溪流番号	B100214-2
水系名	北上川
河川名	稗貫川
溪流名	小呂別の沢3-2
所在地	花巻市大迫町内川目第15地割
調査機関	県南広域振興局花巻土木センター



位置図(S=1:200,000)



位置図(S=1:25,000)

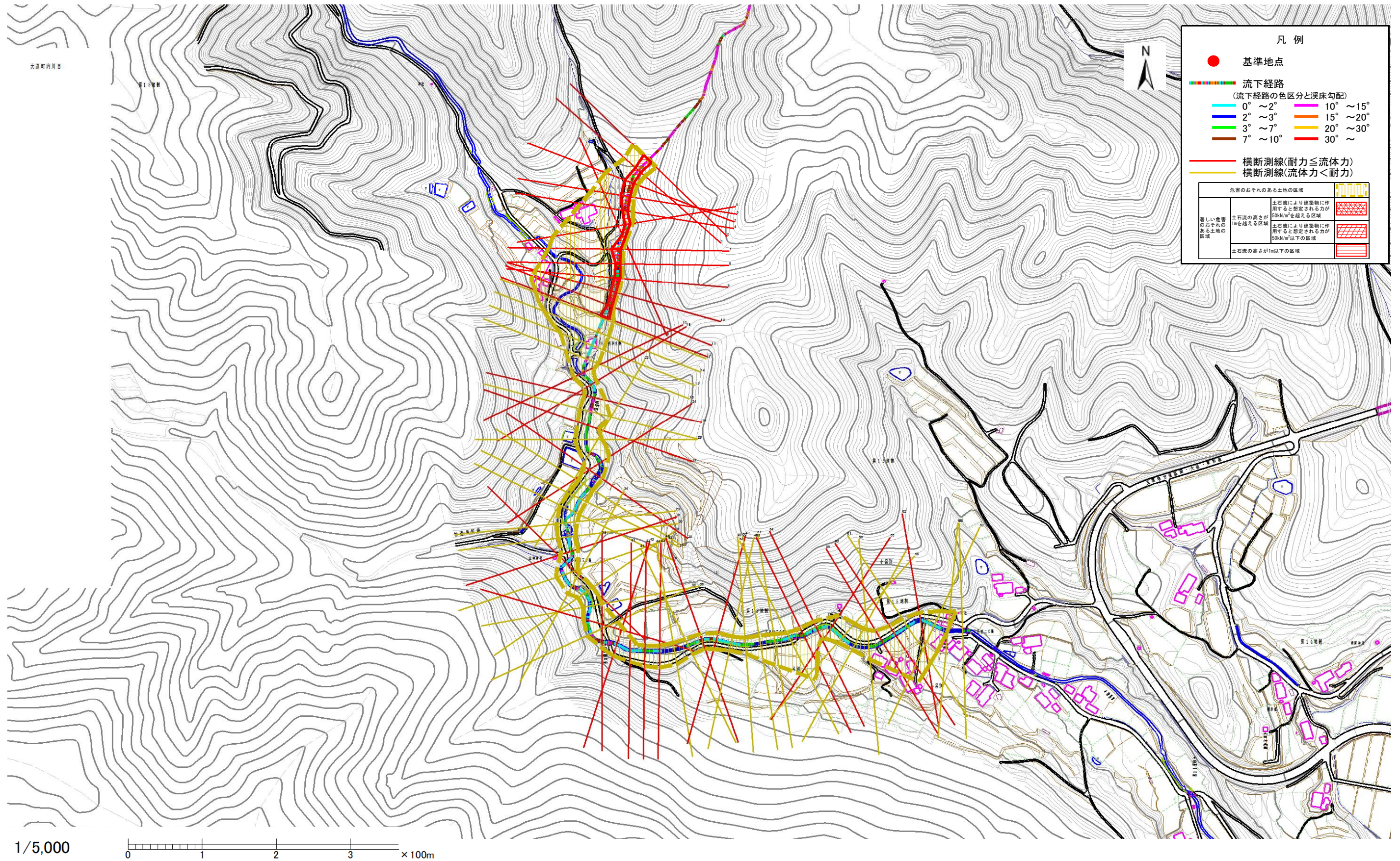
土石流区域調査

様式3-1 危害のおそれのある土地、著しい危害のおそれのある土地の設定図(全体図)

調査年度

平成27年度

溪流の位置 溪流番号 B100214-2 溪流名 小呂別の沢3-2 所在地 花巻市大迫町内川目第15地割



1/5,000 0 1 2 3 × 100m

土石流区域調査

様式3-2 建築物に作用すると想定される衝撃に関する事項

調査年度	平成27年度
------	--------

溪流の位置	溪流番号	B100214-2	溪流名	小呂別の沢3-2	所在地	花巻市大道町内川目第15地割
-------	------	-----------	-----	----------	-----	----------------

横断測線番号	土石流の高さh(m)	土石流の流体力Fd(kN/m ²)	建築物の耐力P2(kN/m ²)	横断測線番号	土石流の高さh(m)	土石流の流体力Fd(kN/m ²)	建築物の耐力P2(kN/m ²)
No.0	0.67	18.32	10.65	No.27	0.55	5.10	12.69
No.1	0.85	26.05	8.67	No.28	0.56	4.56	12.49
No.2	0.70	19.58	10.21	No.29	0.56	4.42	12.42
No.3	0.73	19.30	9.85	No.30	0.83	7.94	8.85
No.4	1.00	29.20	7.65	No.31	1.03	9.39	7.44
No.5	0.97	29.27	7.80	No.32	1.14	10.06	6.93
No.6	0.95	29.72	7.94	No.33	0.81	6.10	9.04
No.7	0.71	19.54	10.14	No.34	1.00	7.18	7.63
No.8	1.08	33.84	7.22	No.35	0.97	7.56	7.82
No.9	0.99	29.32	7.71	No.36	0.92	6.86	8.15
No.10	1.02	28.80	7.55	No.37	1.14	9.14	6.91
No.11	1.04	26.18	7.41	No.38	0.59	4.04	11.87
No.12	0.66	12.37	10.78	No.39	1.04	10.29	7.42
No.13	0.53	9.20	12.92	No.40	1.03	8.53	7.49
No.14	0.51	8.33	13.50	No.41	1.02	8.19	7.53
No.15	0.51	7.43	13.57	No.42	1.04	8.23	7.42
No.16	0.51	6.30	13.56	No.43	1.02	7.92	7.51
No.17	0.77	11.13	9.41	No.44	0.84	6.01	8.80
No.18	0.96	14.78	7.86	No.45	0.91	6.08	8.22
No.19	0.83	10.63	8.87	No.46	1.07	7.78	7.26
No.20	0.70	9.20	10.19	No.47	1.07	8.27	7.24
No.21	0.83	11.68	8.83	No.48	0.60	3.80	11.60
No.22	0.68	8.96	10.43	No.49	0.64	3.30	11.10
No.23	0.65	9.20	10.93	No.50	0.96	5.13	7.92
No.24	0.89	13.87	8.37	No.51	1.04	6.53	7.43
No.25	0.85	12.33	8.66	No.52	1.01	6.53	7.57
No.26	0.53	6.15	13.07	No.53	1.08	7.54	7.19

