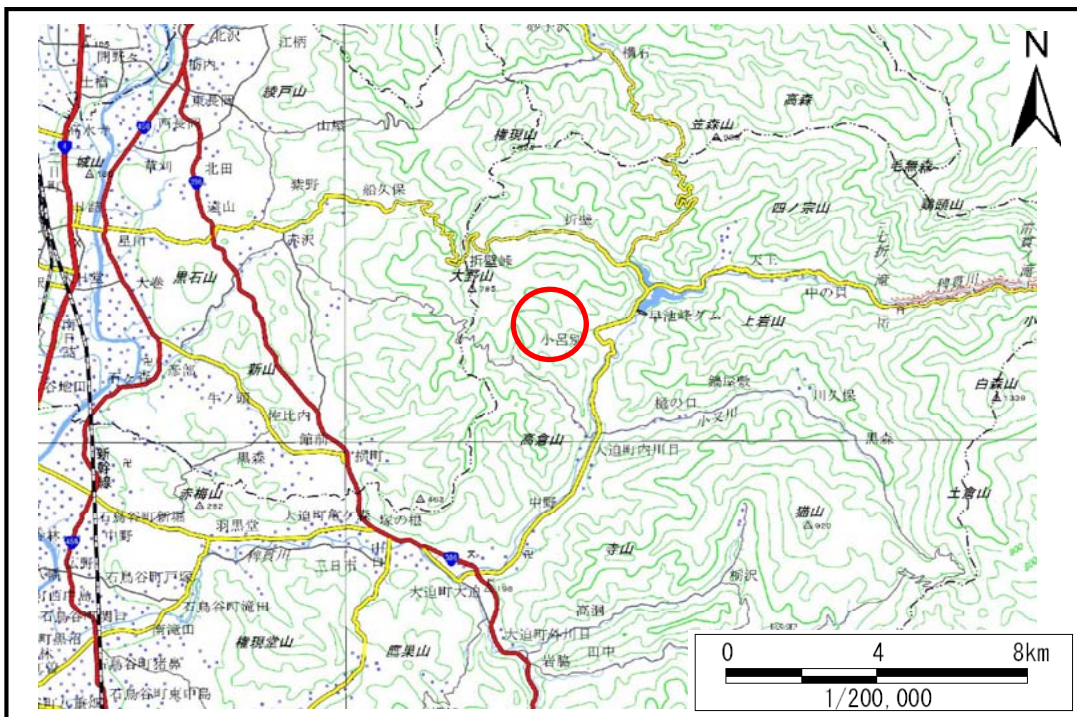


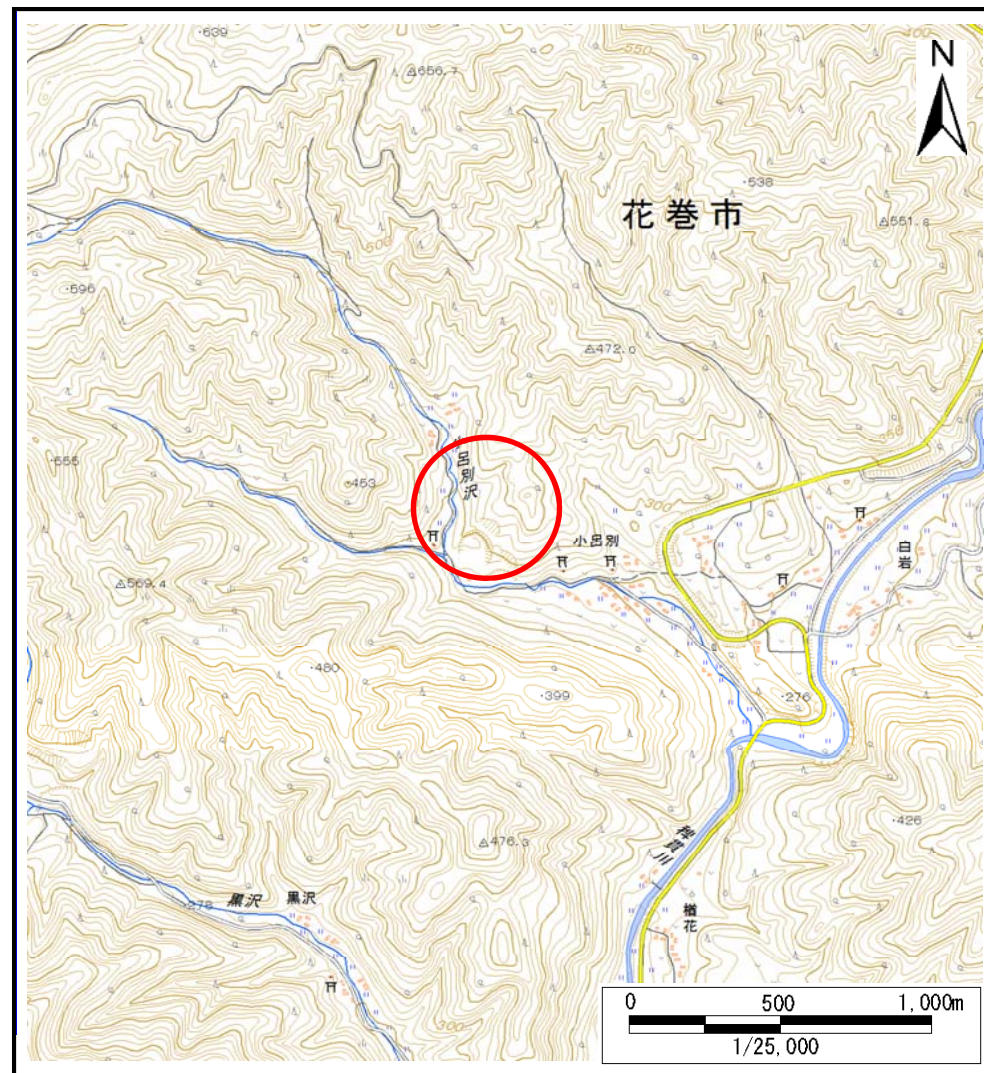
土砂災害防止に関する基礎調査(土石流)

表紙 位置,位置図

自然現象の種類	土石流
溪流番号	B100214-1
水系名	北上川
河川名	稗貫川
溪流名	小呂別の沢3-1
所在地	花巻市大迫町内川目第15地割
調査機関	県南広域振興局花巻土木センター



位置図(S=1:200,000)



位置図(S=1:25,000)

土石流区域調査

様式3-1 危害のおそれのある土地、著しい危害のおそれのある土地の設定図(全体図)

調査年度

平成27年度

溪流の位置

溪流番号

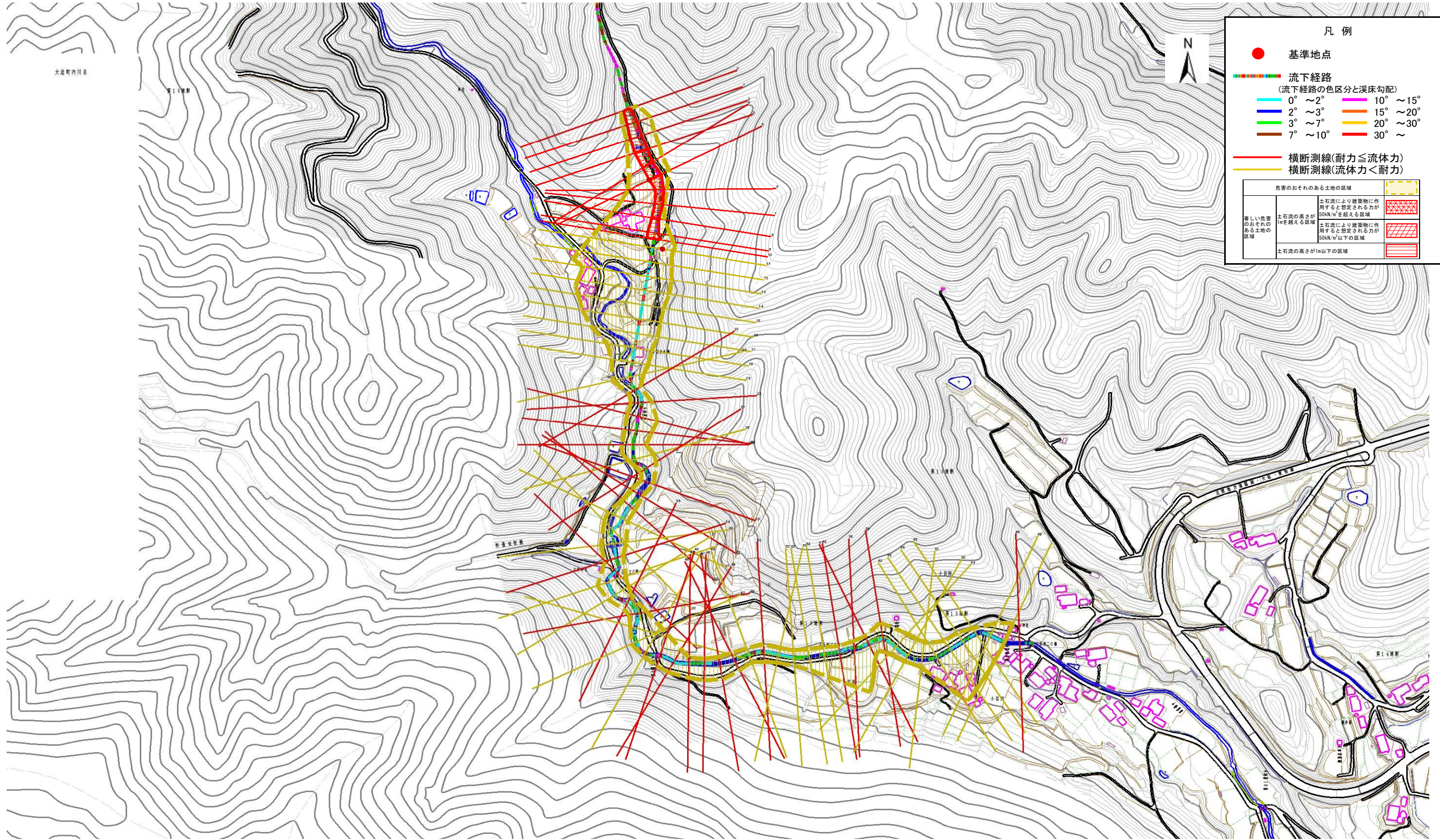
B100214-1

溪流名

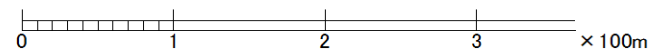
小呂別の沢3-1

所在地

花巻市大迫町内川目第15地割



1/5,000



土石流区域調査

様式3-2 建築物に作用すると想定される衝撃に関する事項

調査年度 平成27年度

溪流の位置	溪流番号	B100214-1	溪流名	小呂別の沢3-1	所在地	花巻市大道町内川目第15地割	
横断測線番号	土石流の高さh(m)	土石流の流体力Fd(kN/m ²)	建築物の耐力P2(kN/m ²)	横断測線番号	土石流の高さh(m)	土石流の流体力Fd(kN/m ²)	建築物の耐力P2(kN/m ²)
No.0	1.27	42.37	6.38	No.27	1.21	23.43	6.63
No.1	0.98	25.58	7.77	No.28	1.14	18.18	6.90
No.2	0.89	21.55	8.39	No.29	0.99	14.50	7.68
No.3	0.82	18.10	8.91	No.30	0.94	12.66	8.02
No.4	1.19	29.16	6.71	No.31	0.69	6.15	10.39
No.5	0.60	12.43	11.60	No.32	0.69	5.98	10.34
No.6	1.08	26.78	7.18	No.33	0.93	7.22	8.06
No.7	1.10	27.46	7.12	No.34	1.27	12.39	6.41
No.8	1.16	29.43	6.81	No.35	1.45	14.36	5.85
No.9	0.91	20.10	8.22	No.36	0.88	6.83	8.45
No.10	0.82	15.97	8.96	No.37	0.74	4.79	9.71
No.11	0.62	10.68	11.39	No.38	1.25	10.66	6.48
No.12	0.62	10.68	11.39	No.39	1.24	10.29	6.49
No.13	0.61	9.90	11.44	No.40	0.73	4.97	9.87
No.14	0.61	9.63	11.45	No.41	0.71	5.18	10.04
No.15	0.59	10.40	11.84	No.42	0.68	5.71	10.47
No.16	0.61	9.49	11.45	No.43	1.54	19.37	5.63
No.17	0.61	9.61	11.51	No.44	1.33	11.95	6.21
No.18	0.61	9.60	11.51	No.45	1.43	12.21	5.91
No.19	0.61	9.15	11.46	No.46	1.41	12.78	5.95
No.20	0.61	9.10	11.46	No.47	1.18	9.59	6.75
No.21	1.28	29.12	6.35	No.48	1.18	8.38	6.74
No.22	1.01	20.54	7.61	No.49	0.99	6.88	7.67
No.23	0.92	18.66	8.17	No.50	1.31	10.56	6.26
No.24	0.87	18.03	8.49	No.51	1.02	7.50	7.54
No.25	1.10	20.89	7.10	No.52	1.06	6.78	7.30
No.26	0.61	10.00	11.57	No.53	1.05	5.91	7.34

