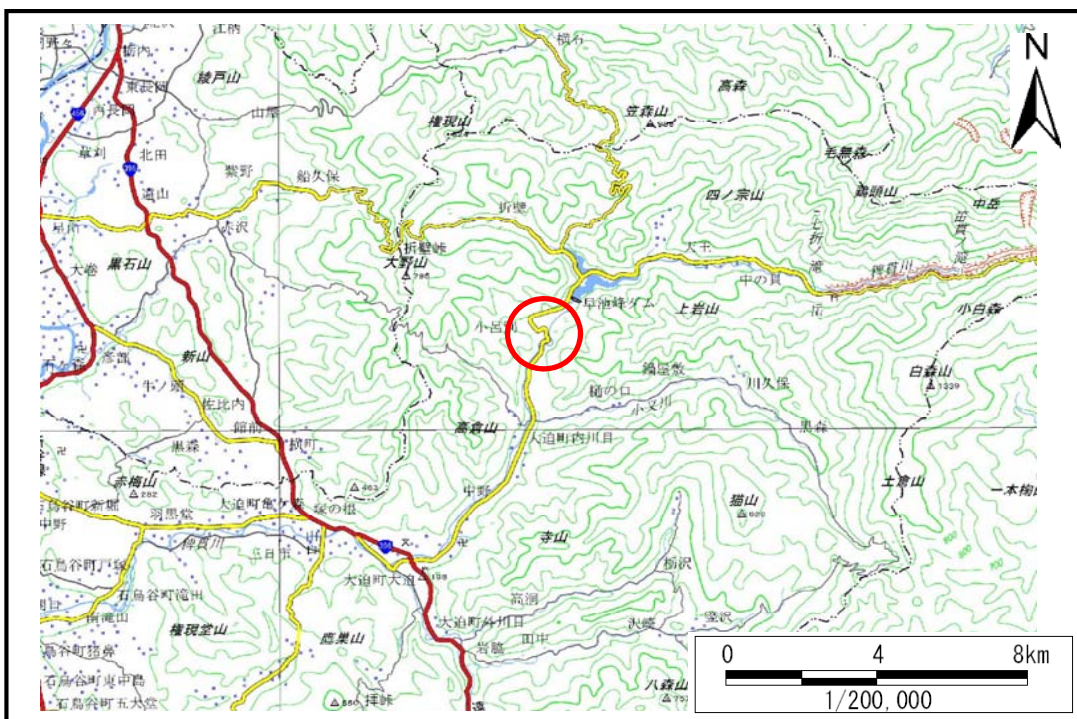


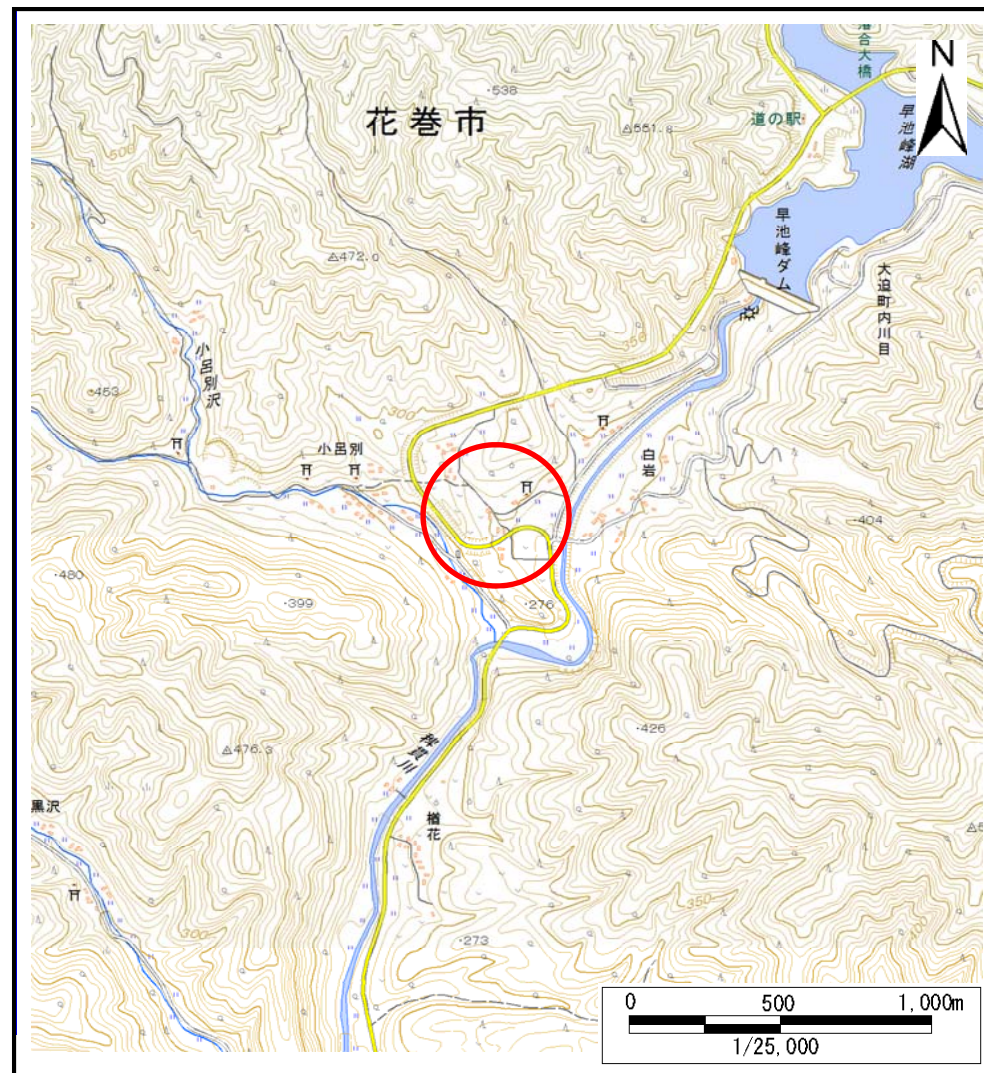
土砂災害防止に関する基礎調査(土石流)

表紙 位置,位置図

自然現象の種類	土石流
溪流番号	B100212
水系名	北上川
河川名	稗貫川
溪流名	小呂別の沢2
所在地	花巻市大迫町内川目第14地割
調査機関	県南広域振興局花巻土木センター



位置図(S=1:200,000)



位置図(S=1:25,000)

土石流区域調査

様式3-1 危害のおそれのある土地、著しい危害のおそれのある土地の設定図(全体図)

調査年度

平成27年度

溪流の位置

溪流番号

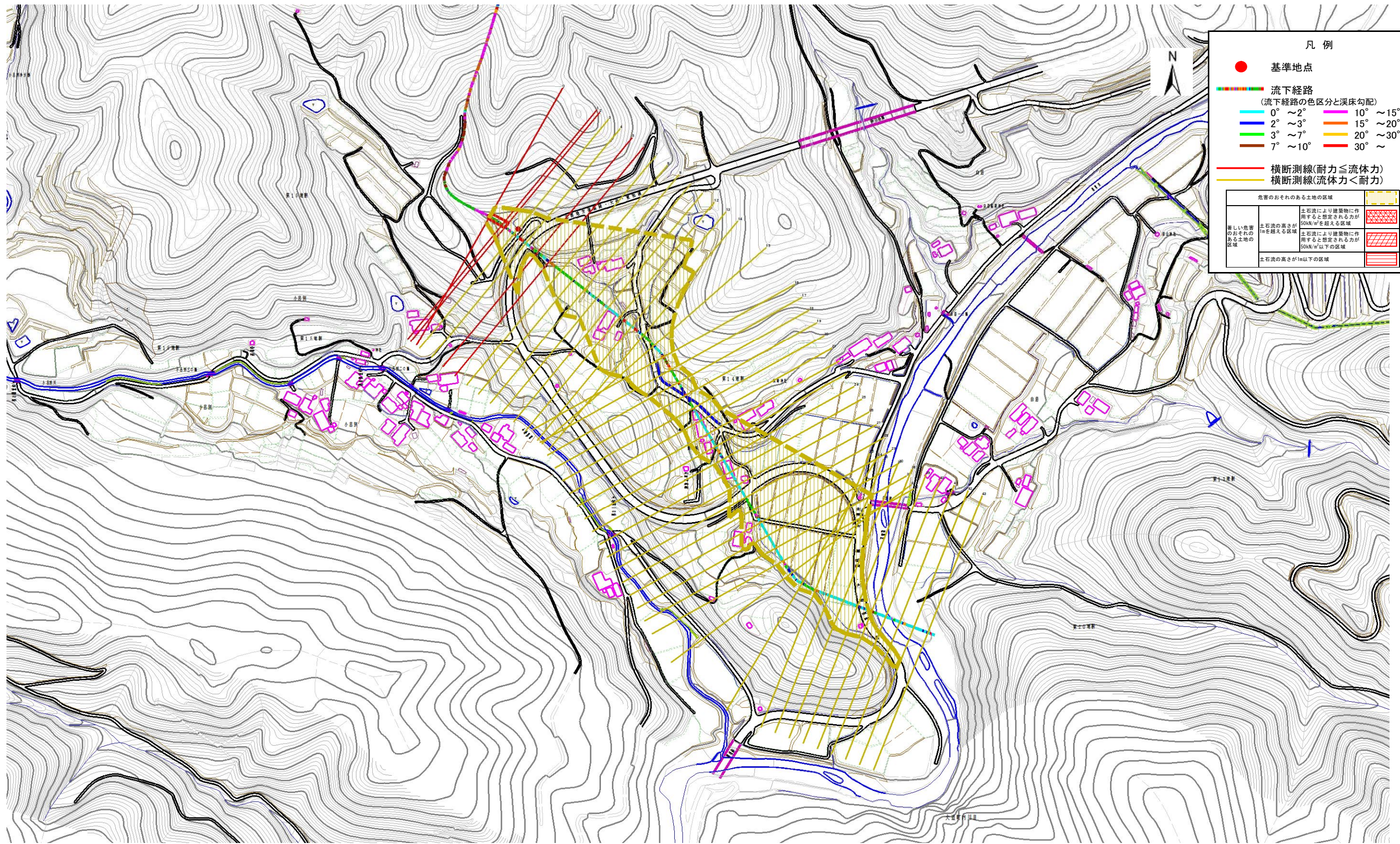
B100212

溪流名

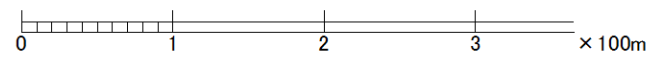
小呂別の沢2

所在地

花巻市大迫町内川目第14地割



1/5,000



土石流区域調査

様式3-2 建築物に作用すると想定される衝撃に関する事項

調査年度	平成27年度
------	--------

溪流の位置	溪流番号	B100212	溪流名	小呂別の沢2	所在地	花巻市大道町内川目第14地割
-------	------	---------	-----	--------	-----	----------------

横断測線番号	土石流の高さh(m)	土石流の流体力Fd(kN/m ²)	建築物の耐力P2(kN/m ²)	横断測線番号	土石流の高さh(m)	土石流の流体力Fd(kN/m ²)	建築物の耐力P2(kN/m ²)
No.0	0.84	19.95	8.80	No.27	0.55	3.75	12.66
No.1	0.75	15.31	9.65	No.28	0.55	3.73	12.65
No.2	0.76	15.29	9.54	No.29	0.57	3.19	12.22
No.3	0.49	7.18	13.97	No.30	0.55	3.37	12.50
No.4	0.46	8.02	14.69	No.31	0.56	3.26	12.33
No.5	0.92	17.44	8.19	No.32	0.54	3.54	12.78
No.6	0.77	12.42	9.47	No.33	0.55	3.38	12.53
No.7	0.51	5.43	13.37	No.34	0.60	2.66	11.64
No.8	0.52	5.18	13.31	No.35	0.57	2.95	12.19
No.9	0.52	5.06	13.27	No.36	0.58	2.91	12.12
No.10	0.52	4.78	13.18	No.37	0.58	2.87	12.03
No.11	0.53	4.28	12.97	No.38	0.60	2.69	11.70
No.12	0.53	4.23	12.94	No.39	0.57	2.96	12.21
No.13	0.47	5.33	14.36	No.40	0.58	2.90	12.09
No.14	0.53	4.24	12.96	No.41	0.59	2.79	11.89
No.15	0.54	3.92	12.77	No.42	0.68	1.90	10.49
No.16	0.54	3.86	12.73	No.43	0.71	1.69	10.08
No.17	0.49	4.83	14.07				
No.18	0.48	4.89	14.16				
No.19	0.46	5.35	14.74				
No.20	0.47	5.08	14.40				
No.21	0.48	4.91	14.18				
No.22	0.49	4.71	13.92				
No.23	0.54	3.98	12.91				
No.24	0.51	4.39	13.48				
No.25	0.51	4.41	13.51				
No.26	0.51	4.34	13.42				